



Direction Régionale de l'Environnement
RHÔNE-ALPES

ZNIEFF* de type I

N° régional : 26050002

Ancien N° régional : 26020000

Marais de Léoncel

Départements et communes concernées en Rhône-Alpes

Surface : 166,13 ha

Drôme LEONCEL

Niveau de connaissance

Milieux naturels	2	Amphibiens	1	Reptiles	0	Coléoptères	0
		Mammifères	0			Libellules	1
Végétaux sucoérieurs	2	Oiseaux	1	Crustacés	0	Orthoptères	0
Mousses, lichens	0	Poissons	0	Mollusques	0	Papillons	1

Légende :

- 0 = prospection nulle ou quasi inexistante
- 1 = prospection insuffisante
- 2 = prospection assez bonne
- 3 = bonne prospection

Nombre de données d'observation collectées : 44

Description et intérêt du site

Ce marais montagnard, situé à 910 m d'altitude dans le Parc Naturel Régional du Vercors, occupe le fond de la vallée juste au sud de la célèbre abbaye et du village de Léoncel. Un fond de vallée couvert de bois et surmonté de falaise... le paysage est vraiment superbe. Cette zone humide est l'une des rares présentes sur le Vercors, plateau calcaire où s'infiltre l'eau. Il s'agit d'une zone majeure pour le Vercors drômois, remarquée par les botanistes dès le début du vingtième siècle. L'eau s'accumule dans une cuvette imperméable, et le sol tourbeux, gorgé d'eau, favorise une végétation particulière de tourbière basse dominée par la Laïche de Daval. On y rencontre tout un ensemble de plantes des marais, particulièrement rares dans le Vercors : linaigrettes, Œillet superbe, Saule rampant, Jonc compressé, Orchis de Traunsteiner et autres orchidées palustres, Trèfle d'eau... Le marais est également le milieu de vie pour de nombreux batraciens, comme la Grenouille rousse ou la Grenouille agile. L'Agrion de Mercure, petite libellule rare en Europe, inscrite sur la liste rouge nationale des espèces menacées, est présente. Il y a quelques années, le marais a subi d'importants travaux de drainage en vue de l'assécher. Ces travaux ont provoqué une forte régression des milieux tourbeux et humides. Ils persistent encore dans le fond de la dépression qui reste très humide. Actuellement, le surpâturage et le piétinement excessif des bovins fragilisent le milieu naturel. Les prairies et bois humides bordant le marais se sont également fortement réduits en quelques années.

Milieus naturels

37.31	PRAIRIES A MOLINIE ET COMMUNAUTES ASSOCIEES
54.2	BAS-MARAIS ALCALINS

Faune vertébrée

Amphibiens

Grenouille agile	<i>Rana dalmatina</i>
Grenouille rousse	<i>Rana temporaria</i>

Oiseaux

Hirondelle de fenêtre	<i>Delichon urbica</i>
Tarier des prés	<i>Saxicola rubetra</i>

Flore

Aconit napel	<i>Aconitum napellus L.</i>
Aconit commun	<i>Aconitum napellus subsp. vulgare Rouy & Fouc.</i>
Laîche aigüe	<i>Carex acuta L.</i>
Cirse des ruisseaux	<i>Cirsium rivulare (Jacq.) All.</i>
Orchis de Traunsteiner	<i>Dactylorhiza traunsteineri (Sauter) Soó</i>
Œillet de Montpellier	<i>Dianthus hyssopifolius L.</i>
Œillet superbe	<i>Dianthus superbus L.</i>
Héléocharis épingle	<i>Eleocharis acicularis (L.) Roemer & Schultes</i>
Epipactis à petites feuilles	<i>Epipactis microphylla (Ehrh.) Swartz</i>
Epipactis de Müller	<i>Epipactis muelleri Godfery</i>
Gaillet chétif	<i>Galium debile Desv.</i>
Gentiane croisettes	<i>Gentiana cruciata L.</i>
Jonc aplati	<i>Juncus anceps Laharpe</i>
Liondent crépu	<i>Leontodon crispus Vill.</i>
Orchis à trois dents	<i>Orchis tridentata Scop.</i>
Polystich à aiguillons	<i>Polystichum aculeatum (L.) Roth</i>
Saule rampant	<i>Salix repens L.</i>
Saxifrage à bulbilles	<i>Saxifraga granulata L.</i>
Orpin velu	<i>Sedum villosum L.</i>
Trèfle beige	<i>Trifolium ochroleucon Hudson</i>
Trèfle marron	<i>Trifolium spadiceum L.</i>

Faune invertébrée

Libellules

Agrion de Mercure	<i>Coenagrion mercuriale</i>
Cordulie à taches jaunes	<i>Somatochlora flavomaculata</i>

Papillons

Apollon	<i>Parnassius apollo</i>
---------	--------------------------

Bibliographie

BLANC N.

Mise en place d'un plan de gestion concernant les marais de Léoncel
pages 2000 Consultable : Parc Naturel Régional du Vercors

BRAUD Y., SCHLEICHER J.

Site FR8201688 - Reptiles et Insectes inscrits à la directive Habitats Faune Flore
13 pages 2002 Consultable : DIREN Rhône-Alpes

DELIRY C., GRAND D. et al.

L'Agrion de Mercure (Coenagrion mercuriale) dans la Moyenne vallée du Rhône : mise en perspective des données par rapport à la région Rhône-Alpes
21 pages 1998 Consultable : CORA / FRAPNA Isère

GARRAUD L.

Flore de la Drôme. Atlas écologique et floristique
925 pages 2003 Consultable : Conservatoire Botanique National Alpin

GRAND D.

Les libellules du Rhône

255 pages 2004 Consultable : Société Linnéenne de Lyon

JULLIAN L.

La tourbière de Sagne-Redonde - plan de gestion

54 pages 2001 Consultable : DIREN Rhône-Alpes

LAFRANCHIS T.

Les papillons de jour de France, Belgique et Luxembourg et leurs chenilles

448 pages 2000 Consultable : Conservatoire Régional des Espaces Naturels de Rhône-Alpes



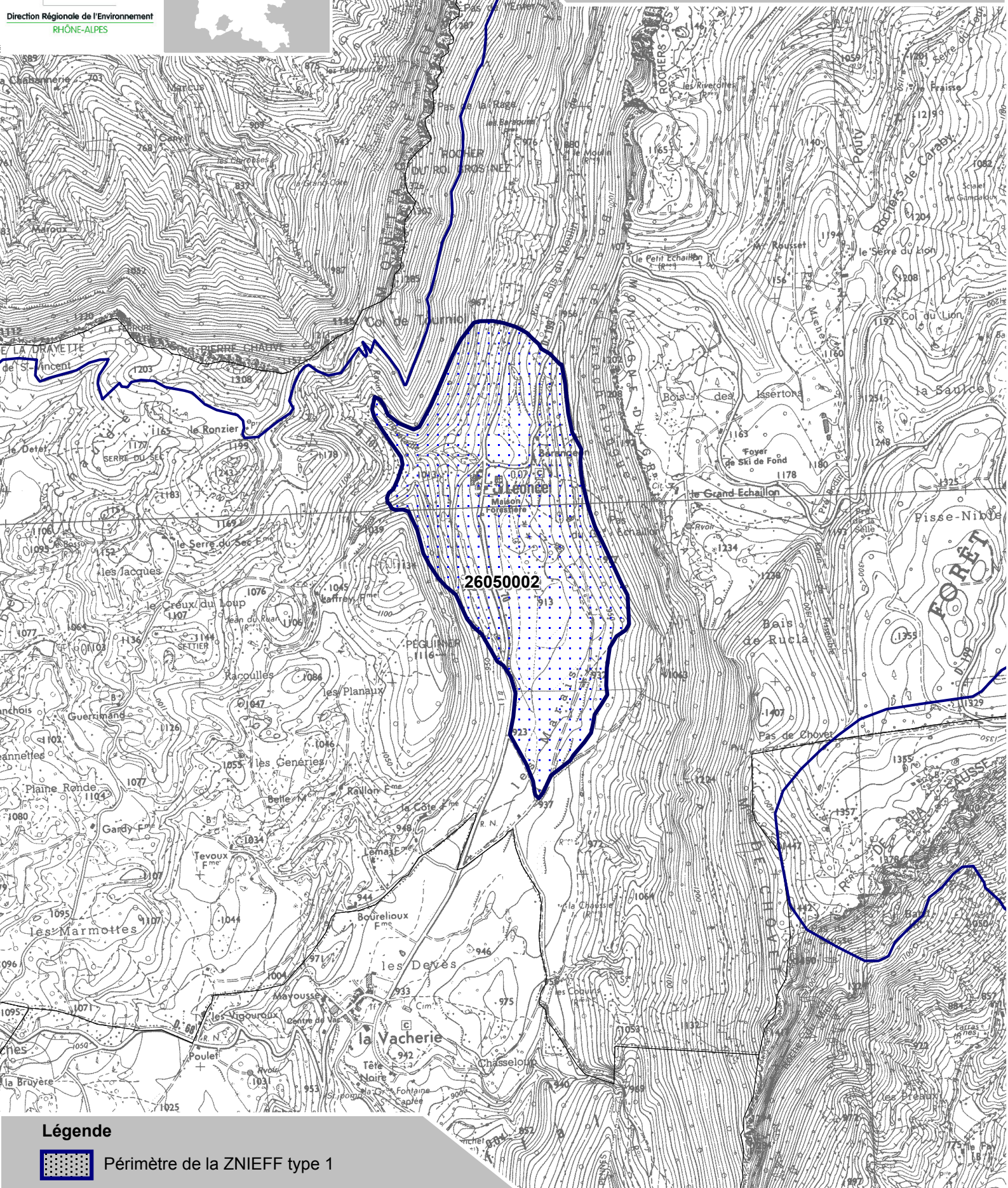
Liberté - Égalité - Fraternité
 REPUBLIQUE FRANÇAISE

MINISTÈRE DE L'ÉCOLOGIE,
 DU DÉVELOPPEMENT
 DURABLE ET DU TERRITOIRE


Direction Régionale de l'Environnement
 RHÔNE-ALPES



Inventaire du patrimoine naturel ZNIEFF* N°26050002



Légende

 Périmètre de la ZNIEFF type 1

* Inventaire des Zones Naturelles d'Intérêt Ecologique, Faunistique et Floristique 2e édition 2007
 Il constitue un outil d'alerte et ne peut être interprété à une échelle plus fine sans investigation complémentaire
 Edition : InfoSIG Cartographie - www.infosig.net - Anancy



Echelle : 1 / 25 000
 fonds IGN Scan 25 (C)