



Direction Régionale de l'Environnement
RHÔNE-ALPES

ZNIEFF* de type I

N° régional : 26010012

Ancien N° régional : 26604602

Iles du Rhône à Meysses et La Coucourde

Départements et communes concernées en Rhône-Alpes

Surface : 384,85 ha

Ardèche MEYSSE, ROCHEMAURE

Drôme LA COUCOURDE, SAVASSE

Niveau de connaissance

Milieux naturels	0	Amphibiens	1	Reptiles	1	Coléoptères	0
Végétaux supérieurs	2	Mammifères	1	Crustacés	0	Libellules	2
Mousses, lichens	0	Oiseaux	3	Mollusques	0	Orthoptères	0
		Poissons	1			Papillons	0

Légende :

0 = prospection nulle ou quasi inexistante

1 = prospection insuffisante

2 = prospection assez bonne

3 = bonne prospection

Nombre de données d'observation collectées : 37

Description et intérêt du site

Un chapelet de petits îlots, couverts de roseaux ou boisés naturellement, occupe le lit du Rhône à la hauteur de la centrale de Cruas. La zone est située sur les propriétés de la Compagnie Nationale du Rhône et sur le domaine public fluvial. Cet ensemble est l'un des plus intéressants du Rhône moyen, symbolisé par la présence de six espèces de hérons et la nidification d'une quarantaine de couples de Nette rousse. Une colonie mixte de Hérons cendrés, Aigrettes garzette et Bihoreaux gris s'est installée sur les arbres de l'une des îles. La première nidification remonte à 1989 avec cinq couples de Hérons cendrés. En 1997, la colonie compte un total de 164 couples toutes espèces confondues. Le Héron garde-bœuf s'est implanté dans cette colonie depuis 1999. Le Héron pourpré établit son nid dans les roselières, le plus souvent près du sol, et la présence d'une petite colonie date de 1984. En 1997, elle comptait seize couples. Le Blongios nain est également observé sur le secteur, et sa nidification est très probable. Ce secteur d'îles sur le Rhône est également remarquable pour des oiseaux comme la Nette rousse, canard à grosse tête orangée : trente sept couples se reproduisent sur l'ensemble du site (G. Duc, 1997), de Logis Neuf à l'entrée du canal de Montélimar. Le Rhône accueille, enfin, sur ce secteur une dizaine de couples de Grèbes huppés. Une ancienne gravière est incluse dans le périmètre en rive droite, au sud de la centrale de Cruas : trente espèces de libellules y ont été dénombrées.

Milieus naturels

44.122	SAUSSAIES A SAULE POURPRE MEDITERRANEENNES
44.14	GALERIES MEDITERRANEENNES DE GRANDS SAULES

Flore

Orchis à longues bractées	<i>Barlia robertiana (Loisel.) Greuter</i>
Micropus dressé	<i>Bombycilaena erecta</i>

Faune vertébrée

Oiseaux

Autour des palombes	<i>Accipiter gentilis</i>
Rousserolle turdoïde	<i>Acrocephalus arundinaceus</i>
Martin-pêcheur d'Europe	<i>Alcedo atthis</i>
Héron cendré	<i>Ardea cinerea</i>
Héron pourpré	<i>Ardea purpurea</i>
Héron gardebœufs	<i>Bubulcus Ibis</i>
Engoulevent d'Europe	<i>Caprimulgus europaeus</i>
Bouscarle de Cetti	<i>Cettia cetti</i>
Petit Gravelot	<i>Charadrius dubius</i>
Pic épeichette	<i>Dendrocopos minor</i>
Aigrette garzette	<i>Egretta garzetta</i>
Faucon hobereau	<i>Falco subbuteo</i>
Blongios nain	<i>Ixobrychus minutus</i>
Milan noir	<i>Milvus migrans</i>
Nette rousse	<i>Netta rufina</i>
Bihoreau gris	<i>Nycticorax nycticorax</i>
Grèbe huppé	<i>Podiceps cristatus</i>

Poissons

Brochet	<i>Esox lucius</i>
---------	--------------------

Faune invertébrée

Libellules

Aesche paisible	<i>Boyeria irene</i>
Agrion de Mercure	<i>Coenagrion mercuriale</i>
Cordulie à corps fin	<i>Oxygastra curtisi</i>

Bibliographie

AMBE

Reconstruction de la ligne A90 kV (exploitée en 63kV) Logis Neuf-Privas, impact sur l'avifaune et propositions de mesures de réduction d'impact.

60 pages 1995 Consultable : Conservatoire Régional des Espaces Naturels de Rhône-Alpes

BAYLE B.

Inventaire des Orchidées d'Ardèche - Bilan provisoire fin 99

39 pages 1999 Consultable : Conservatoire Botanique National du Massif Central

CORA Drôme

Oiseaux de la Drôme

312 pages 2003 Consultable : DIREN Rhône-Alpes

DELIRY C., GRAND D. et al.

L'Agrion de Mercure (Coenagrion mercuriale) dans la Moyenne vallée du Rhône : mise en perspective des données par rapport à la région Rhône-Alpes

21 pages 1998 Consultable : CORA / FRAPNA Isère

FATON J.M.

Les libellules (Odonata) de la chute de Montélimar (Drôme et ardèche)

21 pages 1997 Consultable : Conservatoire Régional des Espaces Naturels de Rhône-Alpes

FREMILLON J-L

Le Blongios nain (Ixobrychus minutus) en Isère

p 1- pages 1990 Consultable : Muséum d'Histoire Naturelle de Grenoble

GARRAUD L.

Flore de la Drôme. Atlas écologique et floristique

925 pages 2003 Consultable : Conservatoire Botanique National Alpin

GRAND D.

Les libellules du Rhône

255 pages 2004 Consultable : Société Linnéenne de Lyon

HENRY C., AMOROS C.

La vallée du Rhône, étude préalable à la mise en place d'une gestion intégrée : diagnostic des potentialités évolutives, typologie et cartographie des lônes sur l'ensemble du Rhône, ch. Montélimar : 1- atlas géographique

n.p. pages 1999 Consultable : Conservatoire Régional des Espaces Naturels de Rhône-Alpes

La vallée du Rhône, étude préalable à la mise en place d'une gestion intégrée : diagnostic des potentialités évolutives, typologie et cartographie des lônes sur l'ensemble du Rhône, ch. Montélimar : 2- fiches descriptives

27 pages 1999 Consultable : Conservatoire Régional des Espaces Naturels de Rhône-Alpes

JORDAN J.-P., BIROT-COLOMB M.

Enquête sur le Blongios nain

p 1 pages 2004 Consultable : Muséum d'Histoire Naturelle de Grenoble

MANDIN J.P.

Les Carex de l'herbier de la Société botanique de l'Ardèche

29- pages 1996 Consultable : Conservatoire Botanique National du Massif Central

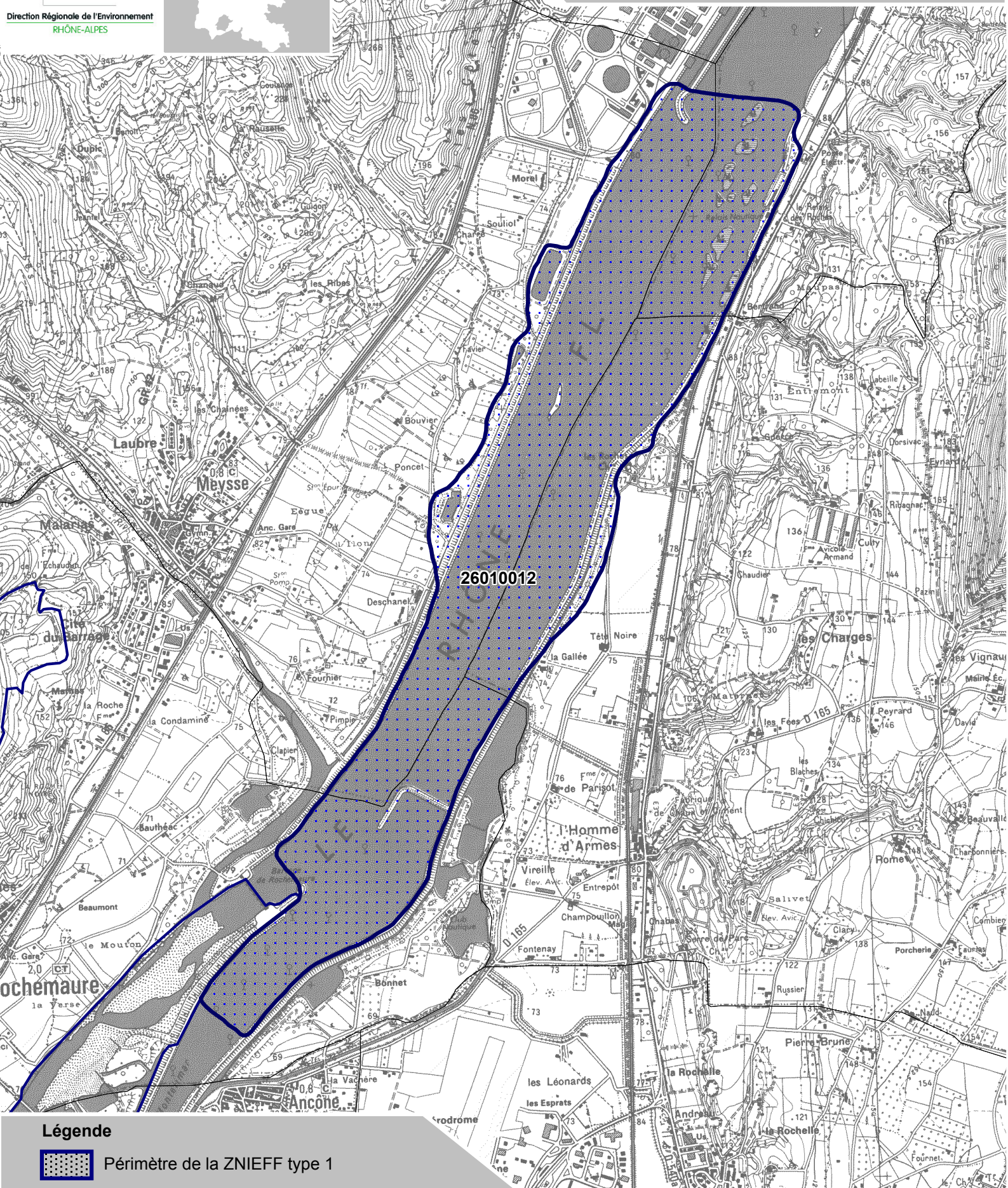


Liberté • Égalité • Fraternité
REPUBLIQUE FRANÇAISE


MINISTÈRE DE L'ÉCOLOGIE,
DU DÉVELOPPEMENT
DURABLE ET DU TERRITOIRE

Direction Régionale de l'Environnement
RHÔNE-ALPES

Inventaire du patrimoine naturel ZNIEFF* N°26010012



Légende

 Périmètre de la ZNIEFF type 1

* Inventaire des Zones Naturelles d'Intérêt Ecologique, Faunistique et Floristique 2e édition 2007
Il constitue un outil d'alerte et ne peut être interprété à une échelle plus fine sans investigation complémentaire
Edition : InfoSIG Cartographie - www.infosig.net - Anancy



Echelle : 1 / 25 000
fonds IGN Scan 25 (C)