



Direction Régionale de l'Environnement
RHÔNE-ALPES

ZNIEFF* de type I

N° régional : 26000053

Ancien N° régional :

Prairies du Serre Chaitieu

Départements et communes concernées en Rhône-Alpes

Surface : 383,90 ha

Drôme BEAURIERES, LESCHES-EN-DIOIS, VAL-MARAVEL

Niveau de connaissance

Milieux naturels	1	Amphibiens		Reptiles	0	Coléoptères	0
		Mammifères	0			Libellules	0
Végétaux sucoérieurs	2	Oiseaux	0	Crustacés		Orthoptères	0
Mousses, lichens	0	Poissons		Mollusques	0	Papillons	0

Légende :

0 = prospection nulle ou quasi inexistante

1 = prospection insuffisante

2 = prospection assez bonne

3 = bonne prospection

Nombre de données d'observation collectées : 7

Description et intérêt du site

Le site est traversé du sud au nord par le GR91, qui gravit tout d'abord un secteur boisé, puis atteint plus haut des landes et des prairies. Une grande diversité végétale peut s'y observer, avec en particulier des plantes des milieux secs. Le Genévrier thurifère, dont l'aire de répartition est limitée à la partie occidentale du bassin méditerranéen, est très localisé dans le sud de la France. Hormis dans les Hautes-Alpes et les Alpes de Haute Provence, les stations sont relativement restreintes. La Bufonie paniculée, de la famille des œillets, est une espèce méditerranéenne à fleurs blanches. La Stipe pennée, appelé encore "Plumet", confirme le caractère xérique (très sec) du milieu. Le nom vernaculaire de cette graminée vient de ses longues arêtes plumeuses qui sortent de ses fleurs. Le Mélampyre à crêtes, le Trèfle rouge et l'Œillet à feuilles d'Hysope piquettent les prairies de teintes incarnat. Le Petit cytise hérissé est une papilionacée (ou légumineuse), aux fleurs jaunes tachées de pourpre qui affectionne les coteaux rocheux et broussailleux. D'autres plantes méritent d'être citées : l'Ail jaune doré ou la Fétuque à port de roseau.

Milieus naturels

Pas de données disponibles

Faune vertébrée

Pas de données disponibles

Flore

Ail jaune	<i>Allium flavum L.</i>
Alysson champêtre	<i>Alyssum simplex Rudolphi in Schrader</i>
Danthonie des Alpes	<i>Danthonia alpina Vest</i>
Fétuque	<i>Festuca arundinacea Schreber</i>
Inule à feuilles de spirée	<i>Inula spiraeifolia L.</i>
Gesse noirissante	<i>Lathyrus niger (L.) Bernh.</i>
Mélampyre à crêtes	<i>Melampyrum cristatum L.</i>

Faune invertébrée

Pas de données disponibles

Bibliographie

GARRAUD L.

Flore de la Drôme. Atlas écologique et floristique

925 pages 2003 Consultable : Conservatoire Botanique National Alpin

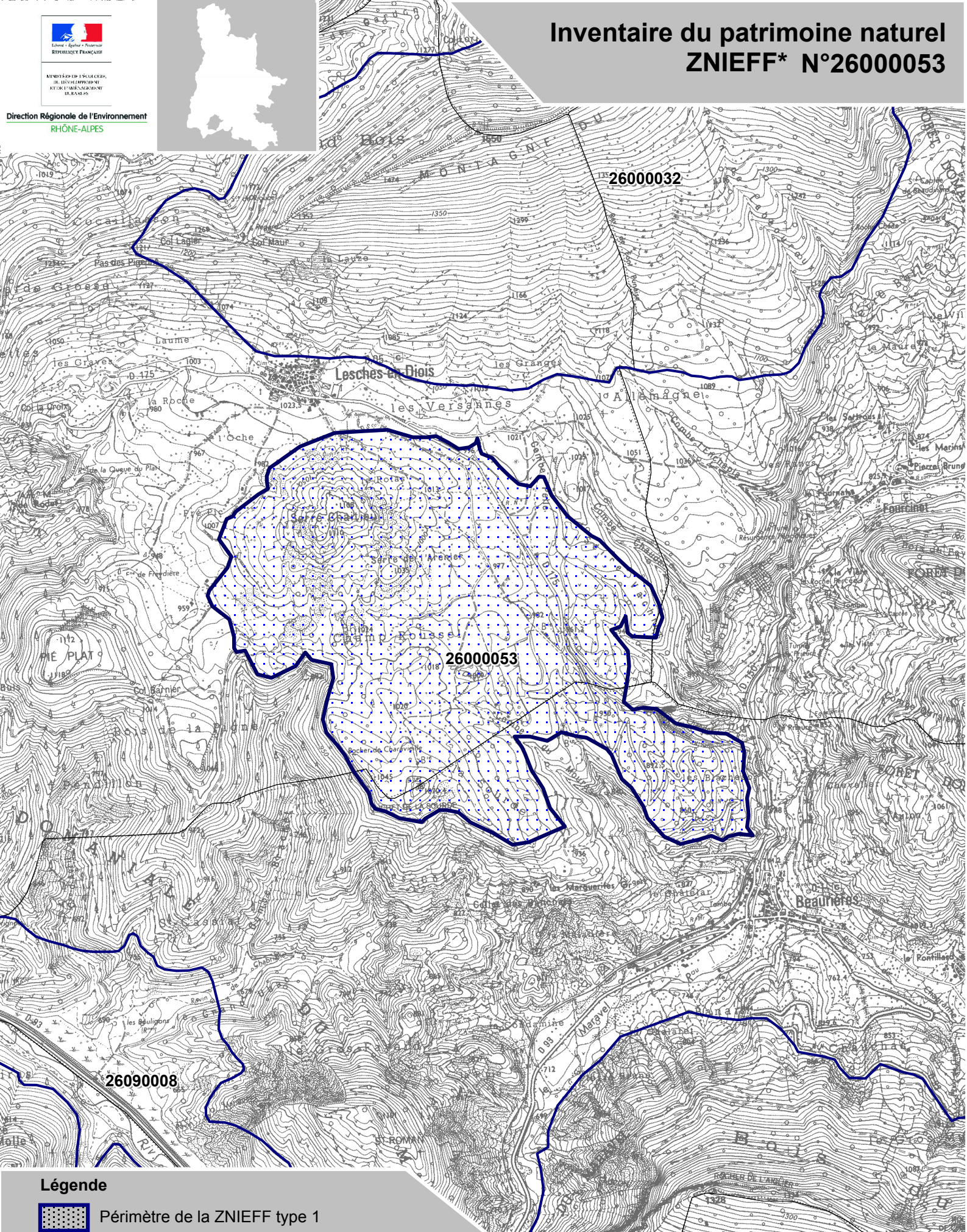


LIBERTÉ - ÉGALITÉ - FRATERNITÉ
 REPUBLIQUE FRANÇAISE


MINISTÈRE DE L'ÉCOLOGIE,
 DU DÉVELOPPEMENT
 DURABLE ET DU TERRITOIRE

Direction Régionale de l'Environnement
 RHÔNE-ALPES

Inventaire du patrimoine naturel ZNIEFF* N°26000053



Légende

 Périmètre de la ZNIEFF type 1

* Inventaire des Zones Naturelles d'Intérêt Ecologique, Faunistique et Floristique 2e édition 2007
 Il constitue un outil d'alerte et ne peut être interprété à une échelle plus fine sans investigation complémentaire
 Edition : InfoSIG Cartographie - www.infosig.net - Annecy



Echelle : 1 / 25 000
 fonds IGN Scan 25 (C)