



Direction Régionale de l'Environnement
RHÔNE-ALPES

ZNIEFF* de type I

N° régional : 26000041

Ancien N° régional :

Pelouses de Barandon

Départements et communes concernées en Rhône-Alpes

Surface : 64,92 ha

Drôme BEAUREGARD-BARET

Niveau de connaissance

Milieux naturels	1	Amphibiens		Reptiles	0	Coléoptères	0
		Mammifères	0			Libellules	0
Végétaux supérieurs	2	Oiseaux	1	Crustacés		Orthoptères	0
Mousses, lichens	0	Poissons		Mollusques	0	Papillons	0

Légende :

0 = prospection nulle ou quasi inexistante

1 = prospection insuffisante

2 = prospection assez bonne

3 = bonne prospection

Nombre de données d'observation collectées : 2

Description et intérêt du site

Cette zone est située sur les contreforts des "Monts-du-Matin" (chaînon occidentaux du Vercors), à l'ouest du village de Beauregard-Baret, au-dessus du CD125. Elle est remarquable par la diversité en orchidées de ses pelouses sèches, qui font suite à celles des Monts-du-Matin. On peut ainsi y observer des densités remarquables d'Orchis singe, militaire, pourpre, d'Ophrys litigieux et plus particulièrement l'Orchis tridenté, l'Ophrys de la Drôme et l'Ophrys araignée, dont il s'agit de l'une des rares stations drômoises.

Milieus naturels

Pas de données disponibles

Faune vertébrée

Pas de données disponibles

Flore

Ophrys de la Drôme

Ophrys drumana Delforge

Orchis à trois dents

Orchis tridentata Scop.

Faune invertébrée

Pas de données disponibles

Bibliographie

GARRAUD L.

Etude de l'Ophrys de la Drôme. Ophrys drumana Delforge

16 pages 2000 Consultable : Conservatoire Botanique National Alpin

Flore de la Drôme. Atlas écologique et floristique

925 pages 2003 Consultable : Conservatoire Botanique National Alpin

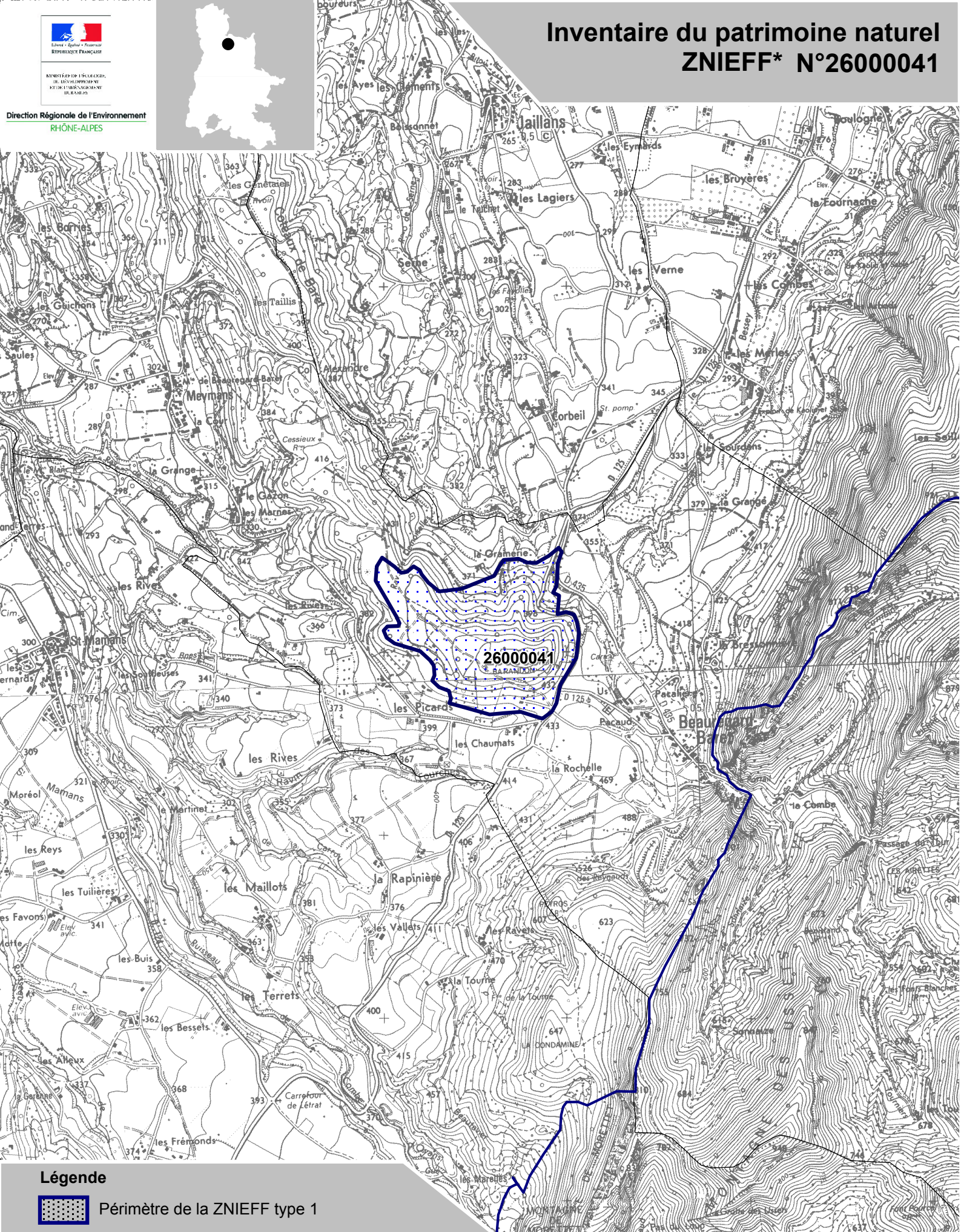


Liberté - Égalité - Fraternité
 REPUBLIQUE FRANÇAISE

MINISTÈRE DE L'ÉCOLOGIE,
 DU DÉVELOPPEMENT
 DURABLE ET DU TERRITOIRE

Direction Régionale de l'Environnement
 RHÔNE-ALPES

Inventaire du patrimoine naturel ZNIEFF* N°2600041



Légende



Périmètre de la ZNIEFF type 1

* Inventaire des Zones Naturelles d'Intérêt Ecologique, Faunistique et Floristique 2e édition 2007
 Il constitue un outil d'alerte et ne peut être interprété à une échelle plus fine sans investigation complémentaire
 Edition : InfoSIG Cartographie - www.infosig.net - Anancy



Echelle : 1 / 25 000
 fonds IGN Scan 25 (C)