



Direction Régionale de l'Environnement
RHÔNE-ALPES

ZNIEFF* de type I

N° régional : 07200005

Ancien N° régional : 07235121

Ruisseau du Rieussec

Départements et communes concernées en Rhône-Alpes

Surface : 43,55 ha

Ardèche VAGNAS

Niveau de connaissance

Milieux naturels	2	Amphibiens	0	Reptiles	0	Coléoptères	0
		Mammifères	0			Libellules	0
Végétaux supérieurs	1	Oiseaux	2	Crustacés		Orthoptères	0
Mousses, lichens	0	Poissons	2	Mollusques	0	Papillons	0

Légende :

- 0 = prospection nulle ou quasi inexistante
- 1 = prospection insuffisante
- 2 = prospection assez bonne
- 3 = bonne prospection

Nombre de données d'observation collectées : 5

Description et intérêt du site

Cette zone comprend la partie amont du cours du Rieussec. Ce ruisseau, temporaire sur au moins une partie de son linéaire, est occupé par le Barbeau méridional. Il héberge également un peuplement diversifié de libellules, avec environ une quinzaine d'espèces recensées. Le Martin-pêcheur et le Guêpier d'Europe nichent dans les berges érodées du cours d'eau. La ripisylve (galerie forestière bordant les cours d'eau) est dans l'ensemble étroite et discontinue. Enfin, les pelouses sèches, fréquentes aux abords immédiats du cours d'eau, sont riches en orchidées.

Milieus naturels

22.34 GROUPEMENTS AMPHIBIES MERIDIONAUX
32.162 MATTORAL OCCIDENTAL A CHENES CADUCIFOLIES

Faune vertébrée

Oiseaux

Autour des palombes *Accipiter gentilis*
Martin-pêcheur d'Europe *Alcedo atthis*

Poissons

Barbeau méridional *Barbus meridionalis*

Flore

Pas de données disponibles

Faune invertébrée

Pas de données disponibles

Bibliographie

BAYLE B.

Inventaire des Orchidées d'Ardèche - Bilan provisoire fin 99

39 pages 1999 Consultable : Conservatoire Botanique National du Massif Central

BILLARD R.

Les poissons d'eau douce des rivières de France : identification, inventaire et répartition des 83 espèces

192 pages 1997 Consultable : Conservatoire Régional des Espaces Naturels de Rhône-Alpes

C.S.P. - DELEGATION DE L'ARDECHE (CONSEIL SUPERIEUR DE LA PECHE), Fédération de la Pêche de l'Ardèche

Etude sur la répartition du Barbeau méridional (Barbus meridionalis) dans les Monts d'Ardèche

31 pages Consultable : DIREN Rhône-Alpes

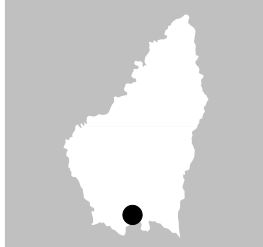
DESCOINGS B.M.

Inventaire des espèces rares ou menacées du département de l'Ardèche

10 pages 1984 Consultable : Conservatoire Botanique National du Massif Central

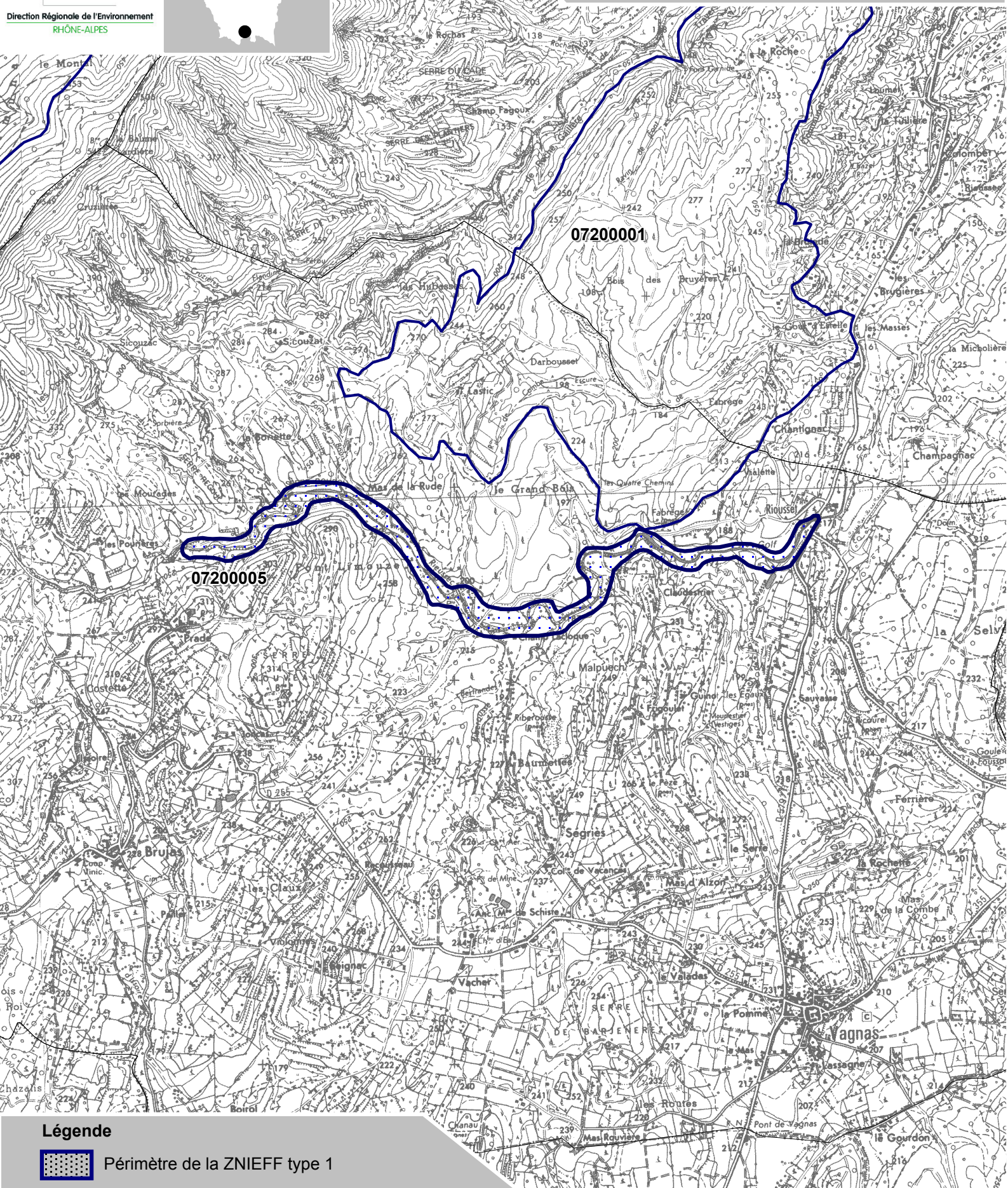


MINISTÈRE DE L'ÉCOLOGIE,
DU DÉVELOPPEMENT
ET DU TERRITOIRE
RURALS



Inventaire du patrimoine naturel ZNIEFF* N°7200005

Direction Régionale de l'Environnement
RHÔNE-ALPES



Légende



Périmètre de la ZNIEFF type 1

* Inventaire des Zones Naturelles d'Intérêt Ecologique, Faunistique et Floristique 2e édition 2007
Il constitue un outil d'alerte et ne peut être interprété à une échelle plus fine sans investigation complémentaire
Edition : InfoSIG Cartographie - www.infosig.net - Annecy



Echelle : 1 / 25 000
fonds IGN Scan 25 (C)