



Direction Régionale de l'Environnement
RHÔNE-ALPES

ZNIEFF* de type I

N° régional : 07180011

Ancien N° régional : 07235120

Cours supérieur de la Nègue et ses affluents

Départements et communes concernées en Rhône-Alpes

Surface : 433,89 ha

Ardèche GRAS, LARNAS

Niveau de connaissance

Milieux naturels	1	Amphibiens	0	Reptiles	0	Coléoptères	0
		Mammifères	0			Libellules	2
Végétaux sucoériers	1	Oiseaux	2	Crustacés	0	Orthoptères	0
Mousses, lichens	0	Poissons	2	Mollusques	0	Papillons	0

Légende :

0 = prospection nulle ou quasi inexistante

1 = prospection insuffisante

2 = prospection assez bonne

3 = bonne prospection

Nombre de données d'observation collectées : 24

Description et intérêt du site

Le bassin versant de la Nègue est situé sur un substrat calcaire ou marneux, en pleine zone méditerranéenne. Le secteur considéré présente un intérêt paysager évident. Pelouses rases et garrigues se côtoient. Dans cet environnement, la Nègue et ses rives apparaissent comme un ruban de verdure. La Nègue et ses affluents (ruisseaux de Chanterane, de Chadenièrè...) sont bordés par une ripisylve (galerie forestière bordant les cours d'eau) à peu près continue dominée par le Saule pourpre. L'intérêt faunistique de ces cours d'eau est important (amphibiens, libellules, poissons). On remarque par exemple la présence du rare Agrion bleuâtre parmi les libellules, ou encore de poissons tels que le Barbeau méridional. De nombreux indices (tas de bois sur les terriers-huttes, arbres et arbustes rongés...) indiquent que le Castor d'Europe occupe les berges de cours d'eau. Sur les coteaux, des pelouses à Brachypode penné et à Brome dressé recouvrent les pentes. Elles alternent avec des garrigues à Genévrier oxycèdre (ou Cade) ou à Buis, et des bois de Chêne pubescent. Cette mosaïque est très favorable à de nombreuses espèces d'oiseaux considérées comme menacées au niveau européen : Engoulevent d'Europe, Alouette lulu, Fauvette pitchou, Bruant ortolan... Par ailleurs, ces milieux sont très utilisés comme zone de chasse par les rapaces (Circaète Jean-le-Blanc...). Les zones ouvertes sont également très riches en papillons diurnes ainsi qu'en reptiles.

Milieux naturels

34.33	PRAIRIES CALCAIRES SUBATLANTIQUES TRES SECHES
44.122	SAUSSAIES A SAULE POURPRE MEDITERRANEENNES

Flore

Euphorbe de Nice	<i>Euphorbia nicaeensis</i> All.
------------------	----------------------------------

Faune vertébrée

Mammifères

Castor d'Europe	<i>Castor fiber</i>
-----------------	---------------------

Oiseaux

Autour des palombes	<i>Accipiter gentilis</i>
Chouette de Tengmalm	<i>Aegolius funereus</i>
Pipit rousseline	<i>Anthus campestris</i>
Engoulevent d'Europe	<i>Caprimulgus europaeus</i>
Grimpereau des bois	<i>Certhia familiaris</i>
Bouscarle de Cetti	<i>Cettia cetti</i>
Bruant ortolan	<i>Emberiza hortulana</i>
Faucon hobereau	<i>Falco subbuteo</i>
Pie grièche méridionale	<i>Lanius meridionalis</i>
Pie-grièche à tête rousse	<i>Lanius senator</i>
Alouette lulu	<i>Lullula arborea</i>
Guêpier d'Europe	<i>Merops apiaster</i>
Bécasse des bois	<i>Scolopax rusticola</i>
Fauvette pitchou	<i>Sylvia undata</i>

Poissons

Barbeau méridional	<i>Barbus meridionalis</i>
--------------------	----------------------------

Reptiles

Seps tridactyle	<i>Chalcides chalcides</i>
-----------------	----------------------------

Faune invertébrée

Libellules

Agrion bleuâtre	<i>Coenagrion caerulescens</i>
Agrion orangé	<i>Platycnemis acutipennis</i>

Bibliographie

BAYLE B.

Inventaire des Orchidées d'Ardèche - Bilan provisoire fin 99

39 pages 1999 Consultable : Conservatoire Botanique National du Massif Central

BILLARD R.

Les poissons d'eau douce des rivières de France : identification, inventaire et répartition des 83 espèces

192 pages 1997 Consultable : Conservatoire Régional des Espaces Naturels de Rhône-Alpes

BRUNEAU G.

Première mention et hivernage de la Pie-grièche méridionale (Lanius elegans meridionalis) en Isère

p 2 pages 1998 Consultable : CORA Isère

C.S.P. - DELEGATION DE L'ARDECHE (CONSEIL SUPERIEUR DE LA PECHE), Fédération de la Pêche de l'Ardèche

Etude sur la répartition du Barbeau méridional (Barbus meridionalis) dans les Monts d'Ardèche

31 pages Consultable : DIREN Rhône-Alpes

CORA

Atlas des oiseaux nicheurs de Rhône-Alpes

335 pages 2003 Consultable : Conservatoire Régional des Espaces Naturels de Rhône-Alpes

CORA Drôme

Oiseaux de la Drôme

312 pages 2003 Consultable : DIREN Rhône-Alpes

DESCOINGS B.M.

Inventaire des espèces rares ou menacées du département de l'Ardèche

10 pages 1984 Consultable : Conservatoire Botanique National du Massif Central

Note sur quelques plantes rares ou nouvelles pour le département de l'Ardèche

207 pages 1989 Consultable : Conservatoire Botanique National du Massif Central

GRAND D.

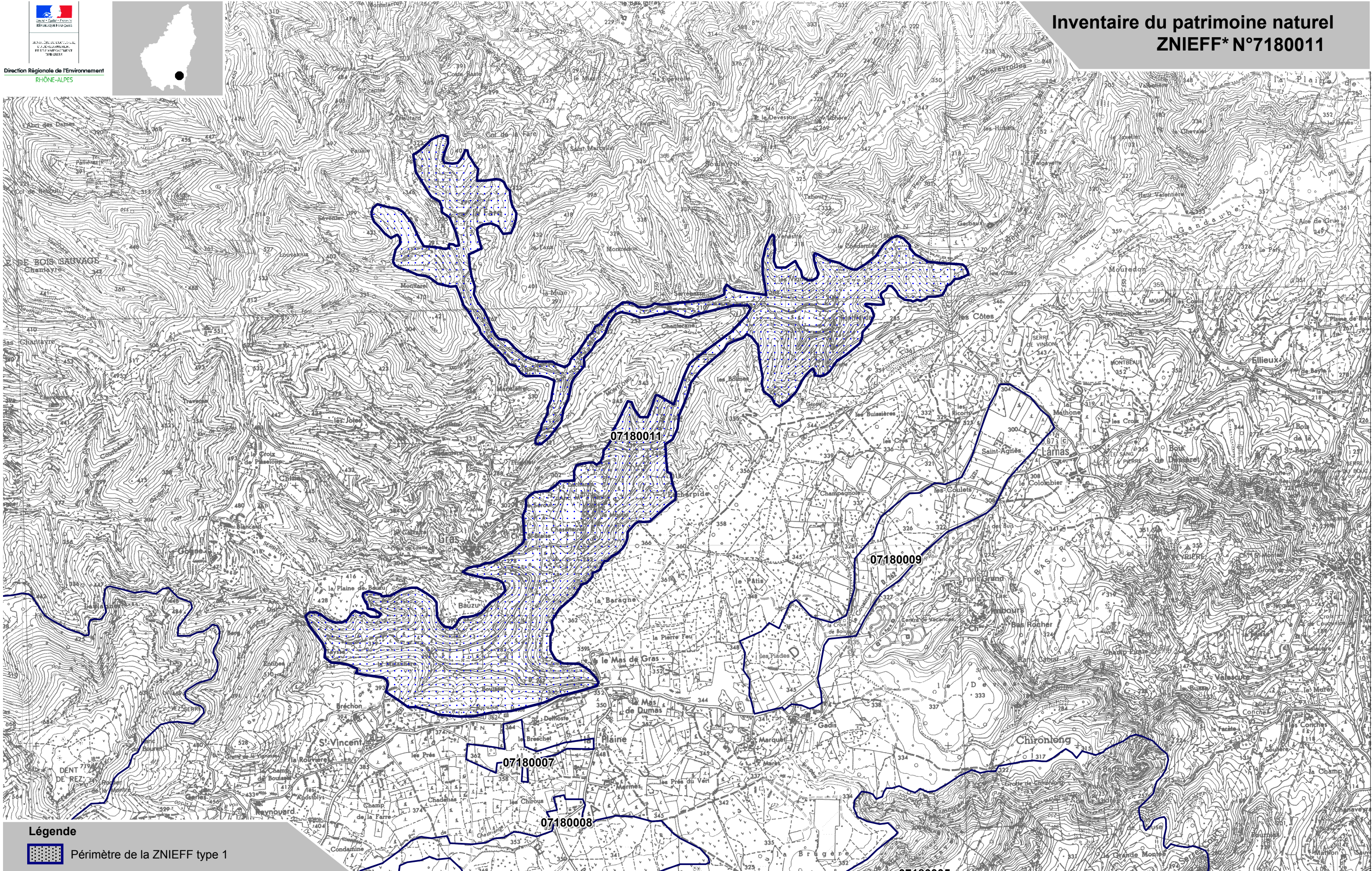
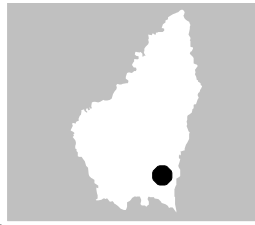
Les libellules du Rhône


255 pages 2004 Consultable : Société Linnéenne de Lyon

ISENMANN P., BOUCHET J.C.

*L'aire de distribution française et le statut taxinomique de la Pie-grièche grise méridionale (*Lanius elegans meridionalis*)*

p 2 pages 1993 Consultable : CORA Région



Légende
 Périmètre de la ZNIEFF type 1

* Inventaire des Zones Naturelles d'Intérêt Ecologique, Faunistique et Floristique 2e édition 2007
Il constitue un outil d'alerte et ne peut être interprété à une échelle plus fine sans investigation complémentaire
Edition : InfoSIG Cartographie - www.infosig.net - Annecy