



Direction Régionale de l'Environnement  
RHÔNE-ALPES

# ZNIEFF\* de type I

N° régional : 07160016

Ancien N° régional : 07244403

## Vallée du Chassezac

Départements et communes concernées en Rhône-Alpes

Surface : 592,22 ha

Ardèche CHAMBONAS, GRAVIERES, MALARCE-SUR-LA-THINES, LES SALELLES

### Niveau de connaissance

Milieux naturels	2	Amphibiens	0	Reptiles	0	Coléoptères	0
		Mammifères	1			Libellules	0
Végétaux supérieurs	2	Oiseaux	0	Crustacés	0	Orthoptères	0
Mousses, lichens	0	Poissons	3	Mollusques	0	Papillons	0

Légende :

0 = prospection nulle ou quasi inexistante

1 = prospection insuffisante

2 = prospection assez bonne

3 = bonne prospection

Nombre de données d'observation collectées : 20

### Description et intérêt du site

L'intérêt faunistique majeur de la vallée de Chassezac est lié à la présence de la Loutre. Ce mammifère fréquente tous les milieux aquatiques, mais préfère les eaux douces. La présence de végétation sur les berges est très importante bien qu'elle ne s'en nourrisse pas. La flore est également riche et variée. Les prairies humides du bord du Chassezac abritent ainsi la Gratiolle officinale encore appelée "Grâce de Dieu". La Spiranthe d'été, assez bien représentée en Cévenne méridionale, présente également des populations localisées en bordure de cours d'eau. Plus discrète, l'Ophioglosse (ou "Langue de serpent") est petite fougère de dix à vingt centimètres de haut. Son unique feuille est composée d'un limbe ovale et d'un épi de sporanges (fructifications). D'autres ptéridophytes remarquables peuvent être observés. Haute de 60 à 200 cm, l'Osmonde royale, par exemple, est l'une des plus grandes et des plus belles fougères de la flore française. Citons également le Dryopteris des Cévennes. Cette fougère endémique (c'est à dire dont l'aire de répartition est limitée à une zone géographique restreinte) pousse à la base de blocs et de rochers siliceux. Ces rochers accueillent une autre rareté : la Saxifrage de Clusius. Cette plante est cantonnée en région Rhône-Alpes à la Cévenne ardéchoise.

## Milieus naturels

Pas de données disponibles

## Faune vertébrée

### Mammifères

Loutre *Lutra lutra*

### Poissons

Barbeau méridional *Barbus meridionalis*

Toxostome *Chondrostoma toxostoma*

## Flore

Aspérule bleue	<i>Asperula arvensis</i> L.
Ciste de Pouzolz	<i>Cistus pouzolzii</i> Delile
Dryopteris de l'Ardèche	<i>Dryopteris ardechensis</i> Fraser-Jenkins
Gratiolle officinale	<i>Gratiola officinalis</i> L.
Millepertuis androsème	<i>Hypericum androsaemum</i> L.
Ophioglosse commun (Langue de serpent)	<i>Ophioglossum vulgatum</i> L.
Orchis à fleurs lâches	<i>Orchis laxiflora</i> Lam.
Fougère royale	<i>Osmunda regalis</i> L.
Saxifrage de Clusius	<i>Saxifraga clusii</i> Gouan
Spiranthe d'été	<i>Spiranthes aestivalis</i> (Poiret) L.C.M. Richard

## Faune invertébrée

### Libellules

Cordulie à corps fin *Oxygastra curtisi*

### Papillons

Diane *Zerynthia polyxena*

## Bibliographie

### BAYLE B.

*Inventaire des Orchidées d'Ardèche - Bilan provisoire fin 99*

39 pages 1999 Consultable : Conservatoire Botanique National du Massif Central

### BENDELE R.

*Répartition de la loutre (Lutra lutra L.) dans le bassin versant Rhône-Méditerranée du département de l'Ardèche*

48 pages 2000 Consultable : DIREN Rhône-Alpes

### BILLARD R.

*Les poissons d'eau douce des rivières de France : identification, inventaire et répartition des 83 espèces*

192 pages 1997 Consultable : Conservatoire Régional des Espaces Naturels de Rhône-Alpes

### BOUCHARDY C.

*La loutre d'Europe : histoire d'une sauvegarde*

31 pages 2001 Consultable : Maison de la Nature et de l'Environnement de l'Isère

### BOUDRIE M.

*Les ptéridophytes du département de l'Ardèche (France)*

17 pages 2005 Consultable : Conservatoire Botanique National du Massif Central

*Localités nouvelles de ptéridophytes pour la flore française*

19 pages 1986 Consultable : Conservatoire Botanique National du Massif Central

### C.S.P. - DELEGATION DE L'ARDECHE (CONSEIL SUPERIEUR DE LA PECHE), Fédération de la Pêche de l'Ardèche

*Etude sur la répartition du Barbeau méridional (Barbus meridionalis) dans les Monts d'Ardèche*

31 pages Consultable : DIREN Rhône-Alpes

## **CHOISNET G.**

*Caractérisation des végétations du Parc naturel régional des Monts d'Ardèche*

pages 2005 Consultable : Conservatoire Botanique National du Massif Central

## **Comité d'étude pour la création du Parc Naturel Régional de la châtaigneraie d'Ardèche**

*Contrat-environnement pour la création du Parc naturel régional de la châtaigneraie et des sucus d'Ardèche.*

123 pages 1997 Consultable : Conservatoire Régional des Espaces Naturels de Rhône-Alpes

## **CUSSET Y.**

*Exemplaires atypiques de Saxifraga pedemontana subsp. prostii et de Silene saxifraga dans la vallée de Thines (Ardèche)*

18- pages 1996 Consultable : Conservatoire Botanique National du Massif Central

## **DESCOINGS B.M.**

*Compte-rendu d'herborisations : stage de floristique sur le Haut-Chassezac. 17-19 mai 1986.*

25- pages 1986 Consultable : Conservatoire Botanique National du Massif Central

## **ETIENNE P.**

*La Loutre d'Europe : description, répartition, habitat, moeurs, observation...*

192 pages 2005 Consultable : Muséum d'Histoire Naturelle de Grenoble

## **GRAND D.**

*Les libellules du Rhône*

255 pages 2004 Consultable : Société Linnéenne de Lyon

## **KERVYN A.**

*Différentes communications sur certaines espèces*

6-1 pages 2000 Consultable : Conservatoire Botanique National du Massif Central

## **LAFRANCHIS T.**

*Les papillons de jour de France, Belgique et Luxembourg et leurs chenilles*

448 pages 2000 Consultable : Conservatoire Régional des Espaces Naturels de Rhône-Alpes

## **MICHAU D.**

*On a trouvé... On a retrouvé*

2-6 pages 1999 Consultable : Conservatoire Botanique National du Massif Central

## **MICHELOT J.L.**

*Document d'objectifs Natura 2000 - Pelouses, milieux alluviaux et aquatiques de l'île de Miribel-Jonage - état des lieux*

24- pages 2002 Consultable : DIREN Rhône-Alpes

*Le statut de la loutre dans le bassin du Rhône 1982-1992*

99 pages 1992 Consultable : DIREN Rhône-Alpes

## **MICHELOT J.L., BENDELE R.**

*Statut de la loutre dans le bassin du Rhône et le département de l'Ardèche*

p 2 pages 1995 Consultable : DIREN Rhône-Alpes

## **Parc Naturel Régional des Monts d'Ardèche**

*Projet de charte constitutive*

117 pages 1999 Consultable : Conservatoire Régional des Espaces Naturels de Rhône-Alpes

*Projet de charte constitutive. Document annexe 1 : liste des communes du périmètre d'étude, statuts du syndicat mixte de gestion, marque du par cet emblème figuratif, fonctionnement commissions thématiques, fonctionnement du conseil scientifique*

19 pages 1999 Consultable : Conservatoire Régional des Espaces Naturels de Rhône-Alpes

*Projet de charte constitutive. Document annexe 2 : convention d'application avec l'Etat*

17 pages 1999 Consultable : Conservatoire Régional des Espaces Naturels de Rhône-Alpes

*Projet de charte constitutive. Documents d'accompagnement : moyens humains, moyens financiers, partenaires.*

26 pages 1999 Consultable : Conservatoire Régional des Espaces Naturels de Rhône-Alpes

## **TULLOCH B., CEBAL V. (traducteur)**

*Loutres*

47 pages 1998 Consultable : Maison de la Nature et de l'Environnement de l'Isère



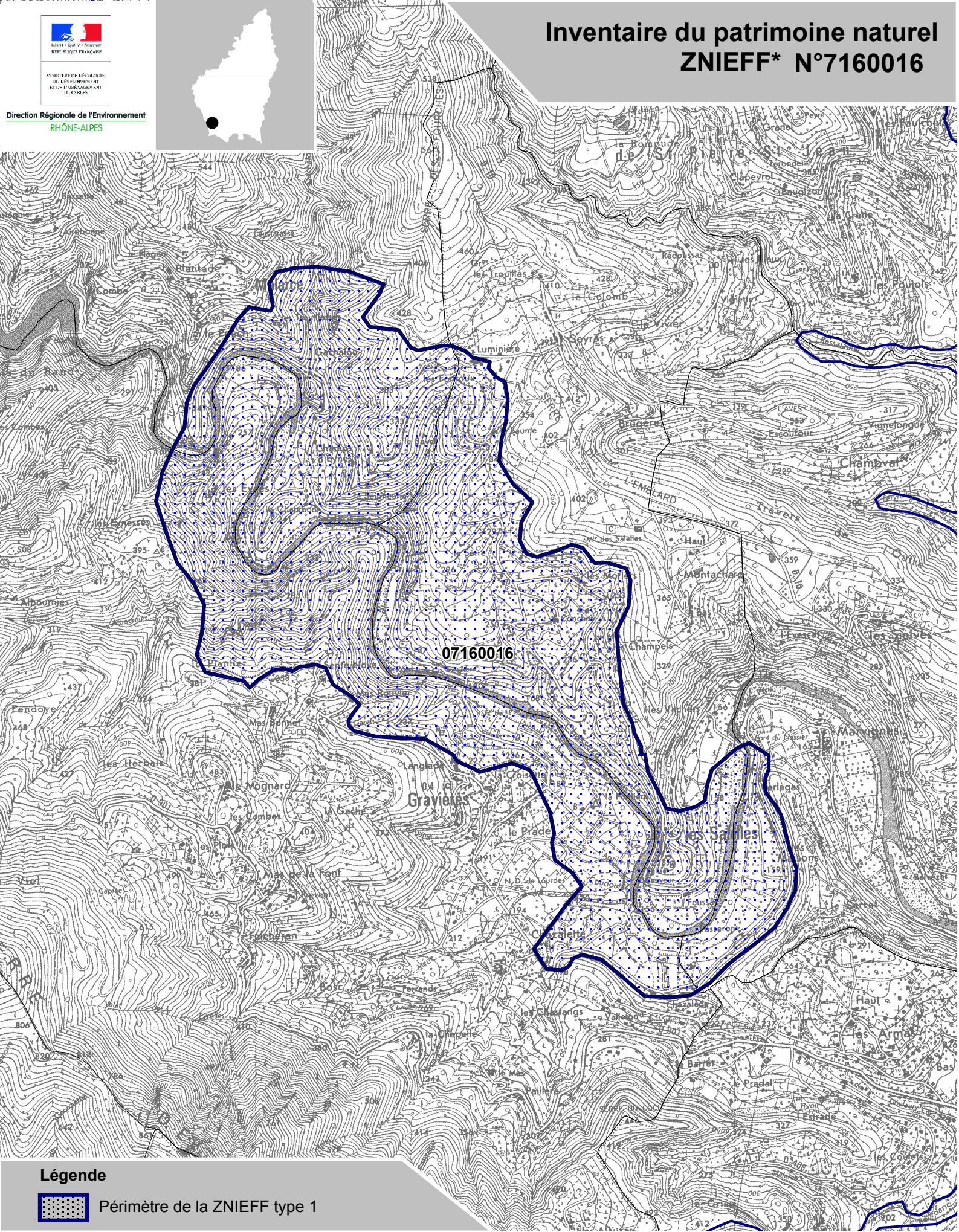


LIBERTÉ - ÉGALITÉ - FRATERNITÉ  
 REPUBLIQUE FRANÇAISE

MINISTÈRE DE L'ÉCOLOGIE,  
 DU DÉVELOPPEMENT  
 DURABLE ET DU TERRITOIRE

Direction Régionale de l'Environnement  
 RHÔNE-ALPES

# Inventaire du patrimoine naturel ZNIEFF\* N°7160016



## Légende



Périmètre de la ZNIEFF type 1

\* Inventaire des Zones Naturelles d'Intérêt Ecologique, Faunistique et Floristique 2e édition 2007  
 Il constitue un outil d'alerte et ne peut être interprété à une échelle plus fine sans investigation complémentaire  
 Edition : InfoSIG Cartographie - www.infosig.net - Anancy



Echelle : 1 / 25 000  
 fonds IGN Scan 25 (C)