



Direction Régionale de l'Environnement  
RHÔNE-ALPES

# ZNIEFF\* de type I

N° régional : 07150001

Ancien N° régional : 07244406

## Tourbières du plateau de Montselgues

Départements et communes concernées en Rhône-Alpes

Surface : 146,95 ha

Ardèche MALARCE-SUR-LA-THINES, MONTSSELGUES

### Niveau de connaissance

Milieux naturels	3	Amphibiens	2	Reptiles	1	Coléoptères	0
		Mammifères	0			Libellules	3
Végétaux sucoérieurs	3	Oiseaux	2	Crustacés	0	Orthoptères	0
Mousses, lichens	0	Poissons	0	Mollusques	0	Papillons	1

Légende :

0 = prospection nulle ou quasi inexistante

1 = prospection insuffisante

2 = prospection assez bonne

3 = bonne prospection

Nombre de données d'observation collectées : 139

### Description et intérêt du site

Les trois tourbières situées sur le plateau de Montselgues sont très comparables. Deux d'entre elles, proches l'une de l'autre, portent le nom de tourbière des Narcettes. La troisième porte le nom de tourbière des granges de la Rouveyrette. L'altitude élevée du plateau, supérieure à 1000 m, et la présence de sources pauvres en éléments nutritifs a permis l'installation d'une flore de milieux humides tourbeux au sein d'une lande montagnarde. Des habitats naturels rares à l'échelle européenne, plusieurs espèces animales et végétales rares et protégées font de ces sites une zone exceptionnelle. Les deux unités composant ce site sont aujourd'hui isolées par des plantations de résineux qui n'existaient pas autrefois. Les échanges entre ces deux zones étaient alors possibles (d'où la présence des mêmes espèces). Le fait que ce ne soit plus le cas maintenant peut mettre en péril les populations d'espèces remarquables (du fait d'un nombre d'individus trop faible sur l'une ou l'autre des deux unités, par exemple).

## Milieus naturels

37.21	PRAIRIES HUMIDES ATLANTIQUES ET SUBATLANTIQUES
37.31	PRAIRIES A MOLINIE ET COMMUNAUTES ASSOCIEES
51.1	TOURBIERES HAUTES A PEU PRES NATURELLES
54.6	COMMUNAUTES A RHYNCHOSPORA ALBA

## Flore

Aconit napel	<i>Aconitum napellus L.</i>
Laïche puce	<i>Carex pulicaris L.</i>
Rossolis à feuilles rondes	<i>Drosera rotundifolia L.</i>
Gentiane des marais	<i>Gentiana pneumonanthe L.</i>
Lycopode sélagine	<i>Huperzia selago (L.) Schrank &amp; C.F.P. Mart.</i>
Lycopode des tourbières	<i>Lycopodiella inundata (L.) Holub</i>
Orchis à odeur de vanille	<i>Orchis coriophora subsp. fragrans (Pollini) K. Richter [1890]</i>
Pédiculaire des forêts	<i>Pedicularis sylvatica L.</i>
Pistachier térébinthe	<i>Pistacia terebinthus L.</i>
Rhynchospora blanc	<i>Rhynchospora alba (L.) Vahl</i>
Scorzonère peu élevée	<i>Scorzonera humilis L.</i>
Petite Utriculaire	<i>Utricularia minor L.</i>

## Faune vertébrée

<b>Amphibiens</b>	
Crapaud accoucheur	<i>Alytes obstetricans</i>
Crapaud calamite	<i>Bufo calamita</i>
Grenouille rousse	<i>Rana temporaria</i>

<b>Mammifères</b>	
Vespère de Savi	<i>Hypsugo savii</i>
Lièvre d'Europe	<i>Lepus europaeus</i>

<b>Oiseaux</b>	
Autour des palombes	<i>Accipiter gentilis</i>
Pipit farlouse	<i>Anthus pratensis</i>
Héron cendré	<i>Ardea cinerea</i>
Tarin des aulnes	<i>Carduelis spinus</i>
Circaète Jean-le-Blanc	<i>Circaetus gallicus</i>
Busard cendré	<i>Circus pygargus</i>
Grand Corbeau	<i>Corvus corax</i>
Fauvette pitchou	<i>Sylvia undata</i>

<b>Reptiles</b>	
Lézard vivipare	<i>Lacerta vivipara</i>

## Faune invertébrée

<b>Libellules</b>	
Leste dryade	<i>Lestes dryas</i>
Leucorrhine douteuse	<i>Leucorrhinia dubia</i>
Agriion orangé	<i>Platycnemis acutipennis</i>
Cordulie arctique	<i>Somatochlora arctica</i>

<b>Papillons</b>	
Azuré des moullières	<i>Maculinea alcon</i>

## Bibliographie

### AUROSSEAU P.

*Sortie du 20 juin 1999 à Montselgues (Ardèche)*

27- pages 1999 Consultable : Conservatoire Botanique National du Massif Central

### BAYLE B.

*Inventaire des Orchidées d'Ardèche - Bilan provisoire fin 99*

39 pages 1999 Consultable : Conservatoire Botanique National du Massif Central

### BOUDRIE M.

*Les ptéridophytes du département de l'Ardèche (France)*

17- pages 2005 Consultable : Conservatoire Botanique National du Massif Central

### CHABROL L., GAILLARD N., DELMAS S. et al.

*Préservation de Maculinea alcon (Lep., Lycaenidae) en Limousin : exemples de gestion écologique*

p 2 pages 2001 Consultable : Pôle Relais Tourbières

### Chambre d'agriculture de l'Ardèche

*Diagnostic des pratiques agricoles sur le site Natura 2000 B8 : "Pelouses, landes, tourbières et forêts du plateau de Montselgues"*

n.p. pages 2001 Consultable : Conservatoire Régional des Espaces Naturels de Rhône-Alpes

### CHOISNET G.

*Caractérisation des végétations du Parc naturel régional des Monts d'Ardèche*

pages 2005 Consultable : Conservatoire Botanique National du Massif Central

### COÏC B.

*Document d'objectifs - Site Natura 2000 FR 8201660 "Pelouses, Landes, Tourbières et Forêts du Plateau de Montselgues" (B8) 2002-2007*

66 pages 2002 Consultable : Conservatoire Botanique National du Massif Central

**COIC B., MAUNOURY L.**

*La tourbière des Narcettes - plan de gestion*

43 pages 1997 Consultable : DIREN Rhône-Alpes

**Comité d'étude pour la création du Parc Naturel Régional de la châtaigneraie d'Ardèche**

*Contrat-environnement pour la création du Parc naturel régional de la châtaigneraie et des sucus d'Ardèche.*

123 pages 1997 Consultable : Conservatoire Régional des Espaces Naturels de Rhône-Alpes

**Conservatoire Régional des Espaces Naturels de Rhône-Alpes Rhône-Alpes**

*Plan de gestion de la tourbière des Narcettes (Montselgues, Ardèche)*

non pages 1997 Consultable : Conservatoire Botanique National du Massif Central

**CUSSET Y.**

*Exemplaires atypiques de Saxifraga pedemontana subsp. prostii et de Silene saxifraga dans la vallée de Thines (Ardèche)*

18- pages 1996 Consultable : Conservatoire Botanique National du Massif Central

**DELPECH R.**

*Possibilités d'application de la phytosociologie à la gestion écologique et conservatoire des communautés herbacées d'altitude de grand intérêt biologique*

487 pages 1988 Consultable : Conservatoire Botanique National du Massif Central

**DESCOINGS B.M.**

*Compte-rendu d'herborisations : stage de floristique sur le Haut-Chassezac. 17-19 mai 1986.*

25- pages 1986 Consultable : Conservatoire Botanique National du Massif Central

**HUGONNOT V.**

*Diagnostic bryologique du réseau de tourbières du site Natura 2000 FR8201660 "Pelouses, landes, tourbières et forêts du plateau de Montselgues"*

21 pages 2006 Consultable : Conservatoire Botanique National du Massif Central

**JULLIAN L., COIC B.**

*Documents d'objectifs Natura 2000 du site n°B8 des pelouses, landes, tourbières et forêts du plateau de Montselgues FR 820 1660 (2002-2007)*

66 pages 2002 Consultable : Conservatoire Régional des Espaces Naturels de Rhône-Alpes

*Tourbière des Narcettes - commune de Montselgues (07) : révision du plan de gestion 2002-2008*

63 pages 2003 Consultable : Conservatoire Régional des Espaces Naturels de Rhône-Alpes

**KERVYN A.**

*Différentes communications sur certaines espèces*

6-1 pages 2000 Consultable : Conservatoire Botanique National du Massif Central

**LADET A.**

*Diagnostic faunistique et floristique du secteur "Mont Gerbier de Jonc - Mézenc" : état des connaissances naturalistes*

135 pages 1998 Consultable : Conservatoire Botanique National du Massif Central

*Sortie du dimanche 18 juillet 1993 sur le plateau de Montselgues (Ardèche)*

28- pages 1993 Consultable : Conservatoire Botanique National du Massif Central

**LAFRANCHIS T.**

*Les papillons de jour de France, Belgique et Luxembourg et leurs chenilles*

448 pages 2000 Consultable : Conservatoire Régional des Espaces Naturels de Rhône-Alpes

**Parc Naturel Régional des Monts d'Ardèche**

*Projet de charte constitutive*

117 pages 1999 Consultable : Conservatoire Régional des Espaces Naturels de Rhône-Alpes

*Projet de charte constitutive. Document annexe 1 : liste des communes du périmètre d'étude, statuts du syndicat mixte de gestion, marque du par cet emblème figuratif, fonctionnement commissions thématiques, fonctionnement du conseil scientifique*

19 pages 1999 Consultable : Conservatoire Régional des Espaces Naturels de Rhône-Alpes

*Projet de charte constitutive. Document annexe 2 : convention d'application avec l'Etat*

17 pages 1999 Consultable : Conservatoire Régional des Espaces Naturels de Rhône-Alpes

*Projet de charte constitutive. Documents d'accompagnement : moyens humains, moyens financiers, partenaires.*

26 pages 1999 Consultable : Conservatoire Régional des Espaces Naturels de Rhône-Alpes

**PIERRON V.**

*Réseau de tourbières du plateau de Montselgues (Communes de Montselgues et de Malarce-sur-la-Thine (07))*

10 pages 2003 Consultable : Conservatoire Botanique National du Massif Central

**PIERRON V., JULLIAN L.**

*Réseau de tourbières du plateau de Montselgues - communes de Montselgues et de Malarce-sur-la-Thine (07)*

16 pages 2003 Consultable : Conservatoire Régional des Espaces Naturels de Rhône-Alpes

*Tourbière des Narcettes (Montselgues, 07) : suivi de l'impact de la gestion sur la végétation - année 2003*

10 pages 2003 Consultable : Conservatoire Régional des Espaces Naturels de Rhône-Alpes

**ROZIER Y.**

*Les Maculinea (Lepidoptera, Lycaenidae) des zones humides : l'exemple de la Réserve naturelle du Marais de Lavours (Ain, France)*

p 2 pages 1998 Consultable : DIREN Rhône-Alpes

*Suivi Maculinea - Marais des Bidonnes - été 1997*

13 pages 1997 Consultable : DIREN Rhône-Alpes

*Tourbière des Narcettes (Montselgues, 07) : suivi Lépidoptères 2005 (suivi de Maculineaalcon & Gentiana pneumonanthe) - inventaire complémentaire des lépidoptères rhopalocère.*

9 p. pages 2005 Consultable : Conservatoire Régional des Espaces Naturels de Rhône-Alpes



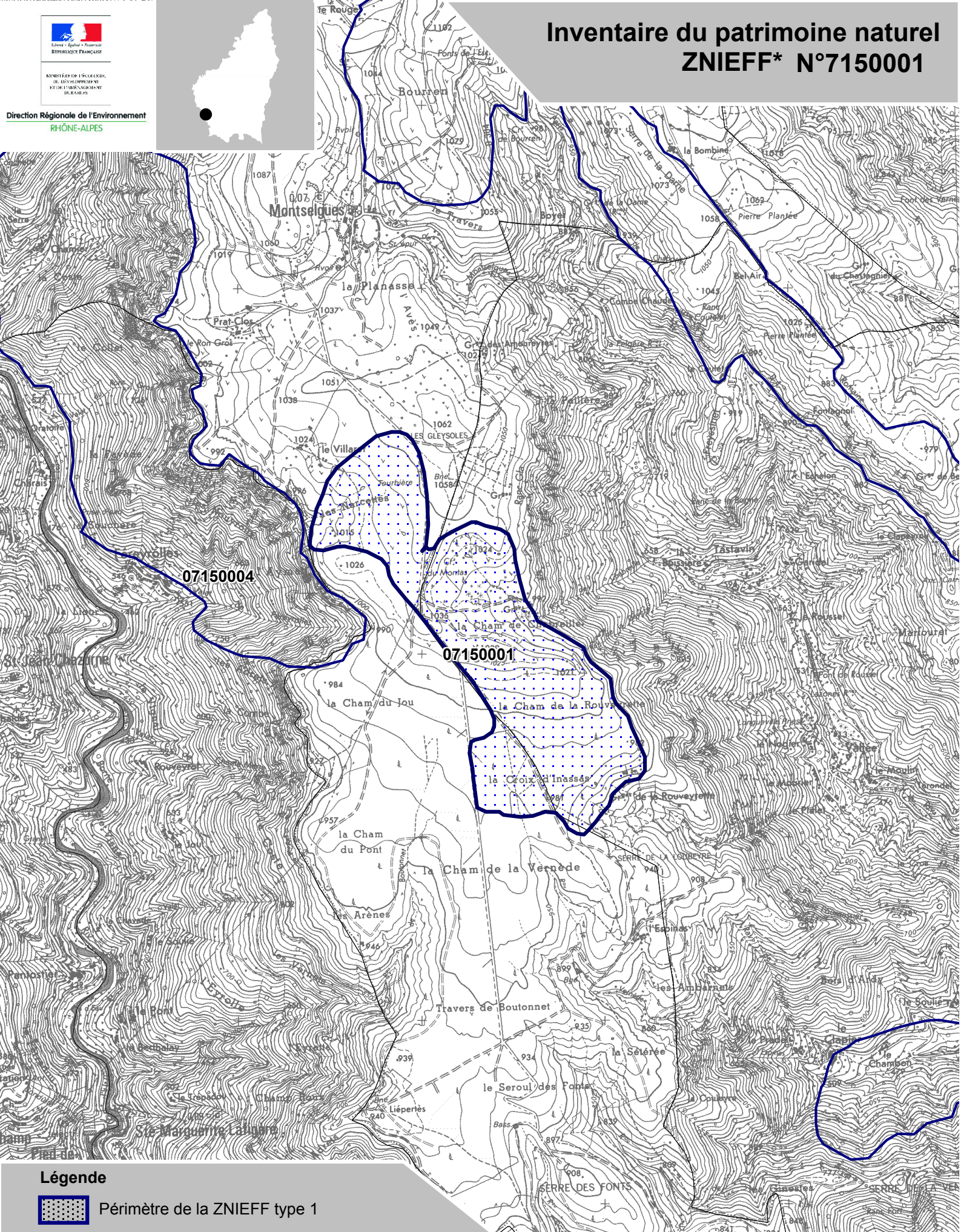


Liberté - Égalité - Fraternité  
REPUBLIQUE FRANÇAISE

MINISTÈRE DE L'ÉCOLOGIE,  
DU DÉVELOPPEMENT  
DURABLE ET DU TERRITOIRE

Direction Régionale de l'Environnement  
RHÔNE-ALPES

# Inventaire du patrimoine naturel ZNIEFF\* N°7150001



## Légende



Périmètre de la ZNIEFF type 1

\* Inventaire des Zones Naturelles d'Intérêt Ecologique, Faunistique et Floristique 2e édition 2007  
Il constitue un outil d'alerte et ne peut être interprété à une échelle plus fine sans investigation complémentaire  
Edition : InfoSIG Cartographie - www.infosig.net - Annecy



Echelle : 1 / 25 000  
fonds IGN Scan 25 (C)