



Direction Régionale de l'Environnement
RHÔNE-ALPES

ZNIEFF* de type I

N° régional : 07100005

Ancien N° régional : 07224411,07224402,07224415,07224408,07224422

Sources de l'Ardèche

Départements et communes concernées en Rhône-Alpes

Surface : 387,99 ha

Ardèche ASTET, MAYRES

Niveau de connaissance

Milieux naturels	1	Amphibiens	0	Reptiles	0	Coléoptères	0
		Mammifères	2			Libellules	1
Végétaux sucoérieurs	1	Oiseaux	1	Crustacés	0	Orthoptères	0
Mousses, lichens	0	Poissons	2	Mollusques	0	Papillons	1

Légende :

0 = prospection nulle ou quasi inexistante

1 = prospection insuffisante

2 = prospection assez bonne

3 = bonne prospection

Nombre de données d'observation collectées : 48

Description et intérêt du site

La partie amont du bassin versant de l'Ardèche est formée, à une altitude généralement élevée, par un ensemble de cours d'eau à caractère torrentiel, coulant dans des vallons très encaissés, la plupart en versant nord. Certains forment de véritables canyons jalonnés de cascades... Le ruisseau de la Verrerie et celui de Peyrol coulent en aval du ravin de l'Auradou au fond de gorges sauvages, rocheuses et boisées, entrecoupées de cascades et trouées de pointements rocheux ou d'éboulis. Ceci crée des conditions écologiques particulières favorables à l'existence de véritables stations "abyssales" (permettant l'observation d'espèces montagnardes à altitude exceptionnellement basse). Ce secteur est très difficile d'accès et très peu fréquenté. Il présente ainsi un fort potentiel pour des espèces relativement farouches (grands rapaces...). La situation géographique, à proximité immédiate du haut-bassin de l'Allier (Espezonnette), en fait un secteur privilégié pour la reconquête du bassin de l'Ardèche par la Loure d'Europe (dont la présence a été attestée ces dernières années). Cependant le développement de sports en eaux vives pourrait à terme perturber la tranquillité du site et par la même les chances de reproduction des rapaces. L'abondance des zones rocheuses induit la présence d'une flore saxicole (se développant sur les rochers) et de la faune liée à celle-ci, par exemple certains papillons (Apollon par exemple). Les ruisseaux entrecoupés de cascades constituent l'habitat de la Bergeronnette des ruisseaux et du Cincle plongeur ; ils entretiennent, avec un ensoleillement peu important, une atmosphère humide favorisant une flore adaptée ; les espèces les plus intéressantes dénombrées dans les ruisseaux de la Verrerie et du Peyrol et leurs affluents sont l'Arabette des Cévennes, le Blechnum en épi, le Camerisier des Alpes, les Cardamines à cinq et à sept folioles, le Cirse érisithalès, le Groseillier des rochers, la Néottie nid d'oiseau, le Polystic à aiguillons, le Rumex à feuilles de gouet et la Saxifrage faux-hypne.

Milieus naturels

31.21	LANDES SUB MONTAGNARDES A VACCINIUM
31.842	LANDES A CYTISUS PURGANS
35.1	PELOUSES ATLANTIQUES A NARD RAIDE ET COMMUNAUTES PROCHES
51.1	TOURBIERES HAUTES A PEU PRES NATURELLES
54.5	TOURBIERES DE TRANSITION

Flore

Arabette des Cévennes	<i>Arabis cebennensis</i> DC.
Asarine couchée	<i>Asarina procumbens</i> Miller
Buxbaumie verte	<i>Buxbaumia viridis</i> (Moug.ex Lam DC.) Brid. Ex Moug. & Nesti.
Dentaire à sept folioles	<i>Cardamine heptaphylla</i> (Vill.) O.E. Schulz
Chardon du Vivarais	<i>Carduus vivariensis</i>
Cirse erisithales	<i>Cirsium erisithales</i>
Œillet du granite	<i>Dianthus graniticus</i> Jordan
Rossolis à feuilles rondes	<i>Drosera rotundifolia</i> L.
Gymnocarpium dryopteris	<i>Gymnocarpium dryopteris</i> (L.) Newman
Lycopode sélagine	<i>Huperzia selago</i> (L.) Schrank & C.F.P. Mart.
Liondent des Pyrénées	<i>Leontodon pyrenaicus</i> Gouan
Pédiculaire des forêts	<i>Pedicularis sylvatica</i> L.
Pétasite blanc	<i>Petasites albus</i> (L.) Gaertner
Polystic à aiguillons	<i>Polystichum aculeatum</i> (L.) Roth
Potentille des marais (Comaret)	<i>Potentilla palustris</i> (L.) Scop.
Réséda de Jacquin	<i>Reseda jacquinii</i> Reichenb.
Saxifrage mousse (Gazon turc)	<i>Saxifraga hypnoides</i> L.
Streptopes à feuilles embrassantes	<i>Streptopus amplexifolius</i> (L.) DC.

Faune vertébrée

Amphibiens	
Sonneur à ventre jaune	<i>Bombina variegata</i>
Mammifères	
Loutre	<i>Lutra lutra</i>
Crossope aquatique	<i>Neomys fodiens</i>
Oiseaux	
Pipit rousseline	<i>Anthus campestris</i>
Pipit farlouse	<i>Anthus pratensis</i>
Aigle royal	<i>Aquila chrysaetos</i>
Engoulevent d'Europe	<i>Caprimulgus europaeus</i>
Grimpereau des bois	<i>Certhia familiaris</i>
Grand Corbeau	<i>Corvus corax</i>
Alouette lulu	<i>Lullula arborea</i>
Traquet motteux	<i>Oenanthe oenanthe</i>
Venturon montagnard	<i>Serinus citrinella</i>
Reptiles	
Lézard des souches	<i>Lacerta agilis</i>

Faune invertébrée

Libellules	
Cordulie arctique	<i>Somatochlora arctica</i>
Sympetrum noir	<i>Sympetrum danae</i>
Sympetrum jaune	<i>Sympetrum flaveolum</i>
Papillons	
Apollon	<i>Parnassius apollo</i>

Bibliographie

Agence MOSAIQUE Environnement

Document d'objectifs des rivières de la Beaume, de la Drobie et du vallon de Roubreau

256 pages 2003 Consultable : DIREN Rhône-Alpes

BENDELE R.

Répartition de la loutre (*Lutra lutra* L.) dans le bassin versant Rhône-Méditerranée du département de l'Ardèche

48 pages 2000 Consultable : DIREN Rhône-Alpes

BIOTOPE

Document d'objectifs - Site Natura 2000 FR 8201665 "Milieux alluviaux et aquatiques de l'Allier et ses affluents"

43 pages 2003 Consultable : Conservatoire Botanique National du Massif Central

Document d'objectifs B20 Tome 1 - Milieux alluviaux et aquatiques de l'Allier et ses affluents" - Période 2004-2009

89 pages 2003 Consultable : DIREN Rhône-Alpes

BOUCHARDY C.

La loutre d'Europe : histoire d'une sauvegarde

31 pages 2001 Consultable : Maison de la Nature et de l'Environnement de l'Isère

BOUDRIE M.

Les ptéridophytes du département de l'Ardèche (France)

17- pages 2005 Consultable : Conservatoire Botanique National du Massif Central

BRAUD Y., SCHLEICHER J.

Site FR8201688 - Reptiles et Insectes inscrits à la directive Habitats Faune Flore

13 pages 2002 Consultable : DIREN Rhône-Alpes

CHOISNET G.

Caractérisation des végétations du Parc naturel régional des Monts d'Ardèche

pages 2005 Consultable : Conservatoire Botanique National du Massif Central

Comité d'étude pour la création du Parc Naturel Régional de la châtaigneraie d'Ardèche

Contrat-environnement pour la création du Parc naturel régional de la châtaigneraie et des sucs d'Ardèche.

123 pages 1997 Consultable : Conservatoire Régional des Espaces Naturels de Rhône-Alpes

CORA

Atlas des oiseaux nicheurs de Rhône-Alpes

335 pages 2003 Consultable : Conservatoire Régional des Espaces Naturels de Rhône-Alpes

Reptiles et amphibiens de Rhône-Alpes : atlas préliminaire, hors série n°1

146 pages 2002 Consultable : Conservatoire Régional des Espaces Naturels de Rhône-Alpes

CORA Drôme

Oiseaux de la Drôme

312 pages 2003 Consultable : DIREN Rhône-Alpes

ETIENNE P.

La Loutre d'Europe : description, répartition, habitat, moeurs, observation...

192 pages 2005 Consultable : Muséum d'Histoire Naturelle de Grenoble

GHIOTTI S.

Les obstacles aux politiques globales de l'eau sur une rivière méditerranéenne : le cas de l'Ardèche.

109 pages 1996 Consultable : Conservatoire Régional des Espaces Naturels de Rhône-Alpes

JACOB L.

Propositions de gestion de zones humides favorables à deux amphibiens menacés : le Sonneur à ventre jaune et le triton crêté

16 pages 1999 Consultable : DIREN Rhône-Alpes

LAFRANCHIS T.

Les papillons de jour de France, Belgique et Luxembourg et leurs chenilles

448 pages 2000 Consultable : Conservatoire Régional des Espaces Naturels de Rhône-Alpes

MICHAU D.

On a trouvé... On a retrouvé

2-6 pages 1999 Consultable : Conservatoire Botanique National du Massif Central

Sortie du dimanche 29 avril 2001 : Valadous (Ardèche)

13- pages 2001 Consultable : Conservatoire Botanique National du Massif Central

MORAND A.

Une espèce vulnérable : le sonneur à ventre jaune

p 3 pages 2001 Consultable : Muséum d'Histoire Naturelle de Grenoble

ONF Drôme Ardèche

Document d'objectifs - Site Natura 2000 FR 8201670 "Zones humides, landes, pelouses, forêts et habitats rocheux des Cévennes Ardéchoises" - Analyse, inventaire et programme d'actions - 2004-2009

110 pages 2004 Consultable : Conservatoire Botanique National du Massif Central

Document d'objectifs - Site Natura 2000 FR 8201670 "Zones humides, landes, pelouses, forêts et habitats rocheux des Cévennes Ardéchoises" - Complément d'inventaires sur la zone d'extension proposée - 2004-2009

110 pages 2004 Consultable : Conservatoire Botanique National du Massif Central

Parc Naturel Régional des Monts d'Ardèche

Guide de gestion forestière de la Haute vallée de l'Ardèche

14 pages 2003 Consultable : Conservatoire Régional des Espaces Naturels de Rhône-Alpes

Projet de charte constitutive

117 pages 1999 Consultable : Conservatoire Régional des Espaces Naturels de Rhône-Alpes

Projet de charte constitutive. Document annexe 1 : liste des communes du périmètre d'étude, statuts du syndicat mixte de gestion, marque du par cet emblème figuratif, fonctionnement commissions thématiques, fonctionnement du conseil scientifique

19 pages 1999 Consultable : Conservatoire Régional des Espaces Naturels de Rhône-Alpes

Projet de charte constitutive. Document annexe 2 : convention d'application avec l'Etat

17 pages 1999 Consultable : Conservatoire Régional des Espaces Naturels de Rhône-Alpes

Projet de charte constitutive. Documents d'accompagnement : moyens humains, moyens financiers, partenaires.

26 pages 1999 Consultable : Conservatoire Régional des Espaces Naturels de Rhône-Alpes

PETETIN A.

Etude diagnostic des sites B20, B21 et B26 pro parte inventoriés au titre de la Directive 92/43/CEE en Ardèche

28 pages 1998 Consultable : Conservatoire Botanique National du Massif Central

Syndicat intercommunal de la Vallée de l'Ardèche

Dossier sommaire de candidature pour le contrat de rivière 2000-2005

40 pages 1998 Consultable : Conservatoire Régional des Espaces Naturels de Rhône-Alpes

TAKORIAN L.

Bombina variegata : inventaire des populations, effectifs, mesures conservatoires - site de l'Etournel

22 pages 2003 Consultable : DIREN Rhône-Alpes

TULLOCH B., CEBAL V. (traducteur)

Loutres

47 pages 1998 Consultable : Maison de la Nature et de l'Environnement de l'Isère

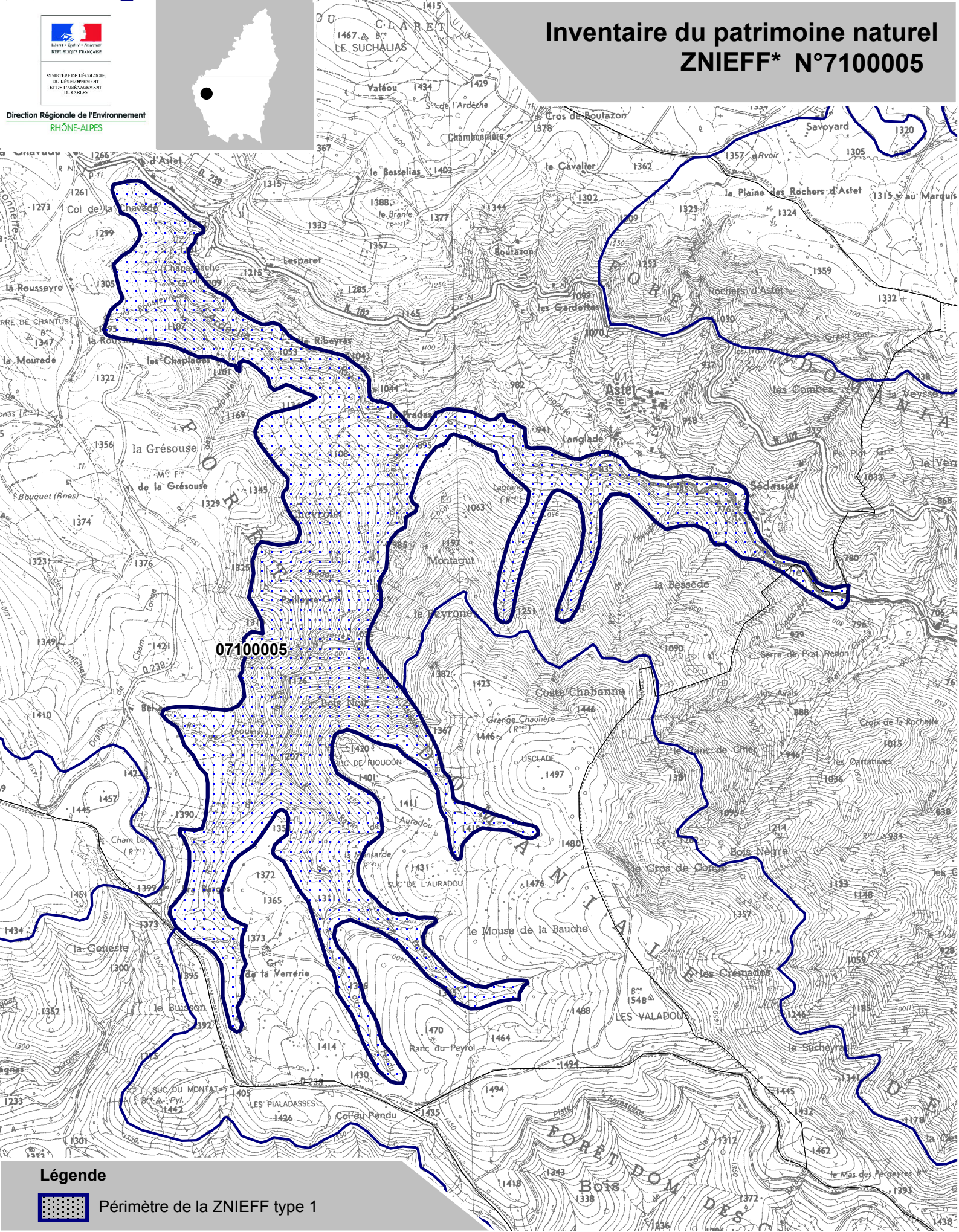


Liberté - Égalité - Fraternité
REPUBLIQUE FRANÇAISE

MINISTÈRE DE L'ÉCOLOGIE,
DU DÉVELOPPEMENT
DURABLE ET DU TERRITOIRE

Direction Régionale de l'Environnement
RHÔNE-ALPES

Inventaire du patrimoine naturel ZNIEFF* N°7100005



Légende



Périmètre de la ZNIEFF type 1

* Inventaire des Zones Naturelles d'Intérêt Ecologique, Faunistique et Floristique 2e édition 2007
Il constitue un outil d'alerte et ne peut être interprété à une échelle plus fine sans investigation complémentaire
Edition : InfoSIG Cartographie - www.infosig.net - Anancy



Echelle : 1 / 25 000
fonds IGN Scan 25 (C)