



Direction Régionale de l'Environnement  
RHÔNE-ALPES

# ZNIEFF\* de type I

N° régional : 07060004

Ancien N° régional : 07024422,07024423,07024420

## Gage et la Loire en aval des barrages

Départements et communes concernées en Rhône-Alpes

Surface : 580,86 ha

Ardèche BEAGE (LE), COUCOURON, SAINT-CIRGUES-EN-MONTAGNE

### Niveau de connaissance

Milieux naturels	1	Amphibiens	2	Reptiles	1	Coléoptères	0
		Mammifères	1			Libellules	2
Végétaux supérieurs	1	Oiseaux	1	Crustacés	2	Orthoptères	0
Mousses, lichens	0	Poissons	1	Mollusques	0	Papillons	1

Légende :

0 = prospection nulle ou quasi inexistante

1 = prospection insuffisante

2 = prospection assez bonne

3 = bonne prospection

Nombre de données d'observation collectées : 34

### Description et intérêt du site

Ce vaste ensemble de cours d'eau présente une grande diversité biologique. Il est composé du linéaire "ardéchois" de la Loire en aval du barrage de la Palisse, ainsi que de ses principaux affluents. Il est remarquable pour les espèces aquatiques. La Loutre fréquente de manière plus ou moins régulière la majeure partie du linéaire alors que l'Ecrevisse à pattes blanches occupe essentiellement les petits cours d'eau. Le crapaud Sonneur à ventre jaune semble apprécier les vasques situées sur les berges rocheuses. Localement abondant sur le cours de la Loire et du Gage, il mériterait d'être recherché sur d'autres rivières. La Loire abrite un peuplement de libellules intéressant avec des populations importantes de Gomphus à pinces, et la présence d'espèces rares à cette altitude comme l'Agrion blanchâtre ou l'Aeshne paisible. Les cours d'eau coulent le plus souvent dans des vallées encaissées dont les versants sont en outre favorables à la nidification du Circaète Jean-le-Blanc ou du Grand corbeau.

## Milieus naturels

38.3	PRAIRIES DE FAUCHE DE MONTAGNE
41.13	HETRAIES NEUTROPHILES
41.4	FORETS MIXTES DE RAVINS ET DE PENTES
54.5	TOURBIERES DE TRANSITION

## Flore

Cirse des ruisseaux	<i>Cirsium rivulare (Jacq.) All.</i>
Epipactis des marais	<i>Epipactis palustris (L.) Crantz</i>
Gagée des rochers (de bohême)	<i>Gagea bohemica (Zauschner) Schultes &amp; Schultes fil</i>
Perce-neige	<i>Galanthus nivalis L.</i>
Goodyère rampante	<i>Goodyera repens (L.) R. Br.</i>
Rosier pommier (Églantier velu)	<i>Rosa villosa L.</i>
Saule à cinq étamines	<i>Salix pentandra L.</i>
Orpin velu	<i>Sedum villosum L.</i>
Épiaire des Alpes	<i>Stachys alpina L.</i>

## Faune vertébrée

<b>Amphibiens</b>	
Sonneur à ventre jaune	<i>Bombina variegata</i>
<b>Mammifères</b>	
Loutre	<i>Lutra lutra</i>
Vespertilion de Natterer	<i>Myotis nattereri</i>
<b>Oiseaux</b>	
Circaète Jean-le-Blanc	<i>Circaetus gallicus</i>
Grand Corbeau	<i>Corvus corax</i>
Râle des genêts	<i>Crex crex</i>
<b>Poissons</b>	
Chabot	<i>Cottus gobio</i>
Ombre commun	<i>Thymallus thymallus</i>

## Faune invertébrée

<b>Crustacés</b>	
Ecrevisse à pattes blanches	<i>Austropotamobius pallipes</i>
<b>Libellules</b>	
Aesche paisible	<i>Boyeria irene</i>
Calopteryx méditerranéenne	<i>Calopteryx xanthostoma</i>
Gomphus à pinces	<i>Onychogomphus forcipatus</i>
Agrion blanchâtre	<i>Platycnemis latipes</i>

## Bibliographie

- BALIAN C.**  
*Inventaire et étude sur l'écrevisse à pieds blancs (Austropotamobius pallipes)*  
42 pages 2000 Consultable : DIREN Rhône-Alpes
- BAYLE B.**  
*Inventaire des Orchidées d'Ardèche - Bilan provisoire fin 99*  
39 pages 1999 Consultable : Conservatoire Botanique National du Massif Central
- BENDELE R.**  
*Répartition de la loutre (Lutra lutra L.) dans le bassin versant Rhône-Méditerranée du département de l'Ardèche*  
48 pages 2000 Consultable : DIREN Rhône-Alpes
- BOUCHARDY C.**  
*La loutre d'Europe : histoire d'une sauvegarde*  
31 pages 2001 Consultable : Maison de la Nature et de l'Environnement de l'Isère
- BOUDRIE M.**  
*Les ptéridophytes du département de l'Ardèche (France)*  
17- pages 2005 Consultable : Conservatoire Botanique National du Massif Central
- BROYER J.**  
*Evaluation de l'incidence des mesures agri-environnementales sur l'avifaune prairiale dans le Val de Saone (Ain) (1993-2002)*  
15 pages 2002 Consultable : ONCFS
- Bulletin Français de la Pêche et de la Pisciculture**  
*Les écrevisses européennes autochtones en relation avec l'occupation des sols et la détérioration de l'habitat, plus spécialement Austropotamobius torrentium : CRAYNET meeting, Innsbruck, Autriche, 8-11 septembre 2004 (volume 3)*  
pages 2004 Consultable : Conseil Régional de Rhône-Alpes

## **Conservatoire Botanique National du Massif Central**

*Etude diagnostic des sites B20, B21 et B26 pro parte inventoriés au titre de la directive 92/43/CEE en Ardèche*

28 pages 1998 Consultable : DIREN Rhône-Alpes

## **CORA**

*Programme prioritaire "oiseau 1: le rôle des genêts" -bilan 2004 et perspectives 2005 DOP 2004*

pages 2005 Consultable : Conseil Général de l'Isère

*Reptiles et amphibiens de Rhône-Alpes : atlas préliminaire, hors série n°1*

146 pages 2002 Consultable : Conservatoire Régional des Espaces Naturels de Rhône-Alpes

## **ETIENNE P.**

*La Loutre d'Europe : description, répartition, habitat, moeurs, observation...*

192 pages 2005 Consultable : Muséum d'Histoire Naturelle de Grenoble

## **FAURE J.P.**

*Suivi des populations d'écrevisses à pieds blancs dans le PNR du Pilat*

19 pages 2004 Consultable : DIREN Rhône-Alpes

## **FROMENT B., PETIT-MARTENON V.**

*Etat des populations d'écrevisse à pieds blancs (Austropotamobius pallipes) - Ravins rhodaniens du Parc Naturel régional du Pilat*

41 pages 2001 Consultable : DIREN Rhône-Alpes

## **GRAND D.**

*Les libellules du Rhône*

255 pages 2004 Consultable : Société Linnéenne de Lyon

## **GRES P.**

*Actualisation des données sur les sites à écrevisses à pieds blancs du Parc Naturel Régional du Pilat (Loire)*

19 pages 2004 Consultable : DIREN Rhône-Alpes

## **GROSSI J-L.**

*Haut-Rhône - Chautagne - Lavours - Bourget - Document d'objectifs - volume annexe*

III. pages 1998 Consultable : DIREN Rhône-Alpes

## **JACOB L.**

*Propositions de gestion de zones humides favorables à deux amphibiens menacés : le Sonneur à ventre jaune et le triton crêté*

16 pages 1999 Consultable : DIREN Rhône-Alpes

## **JULLIAN L.**

*La tourbière de Sagne-Redonde - plan de gestion*

54 pages 2001 Consultable : DIREN Rhône-Alpes

## **LADET A.**

*Diagnostic faunistique et floristique du secteur "Mont Gerbier de Jonc - Mézenc" : état des connaissances naturalistes*

135 pages 1998 Consultable : Conservatoire Botanique National du Massif Central

## **MICHAU D.**

*La lathrée écailleuse (Lathraea squamaria) dans l'aire du Haut Allier volcanique ardéchois*

6 pages 2002 Consultable : Conservatoire Botanique National du Massif Central

*L'anémone fausse renoncule (Anemone ranunculoides) dans l'aire du Haut Allier volcanique ardéchois*

4-6 pages 2002 Consultable : Conservatoire Botanique National du Massif Central

*On a trouvé... On a retrouvé*

2-6 pages 1999 Consultable : Conservatoire Botanique National du Massif Central

*On a trouvé... On a retrouvé*

2-5 pages 2000 Consultable : Conservatoire Botanique National du Massif Central

*On a trouvé... On a trouvé...*

3-1 pages 1998 Consultable : Conservatoire Botanique National du Massif Central

## **MORAND A.**

*Une espèce vulnérable : le sonneur à ventre jaune*

p 3 pages 2001 Consultable : Muséum d'Histoire Naturelle de Grenoble

## **NOËL F., DECEUNINCK B., MOURGAUD G. et al.**

*Plan national de restauration du Rôle des Genêts*

65 pages 2004 Consultable : Pôle Relais Tourbières

## **PETETIN A.**

*Etude diagnostic des sites B20, B21 et B26 pro parte inventoriés au titre de la Directive 92/43/CEE en Ardèche*

28 pages 1998 Consultable : Conservatoire Botanique National du Massif Central

## **TAKORIAN L.**

*Bombina variegata : inventaire des populations, effectifs, mesures conservatoires - site de l'Etournel*

22 pages 2003 Consultable : DIREN Rhône-Alpes

## **TULLOCH B., CEBAL V. (traducteur)**

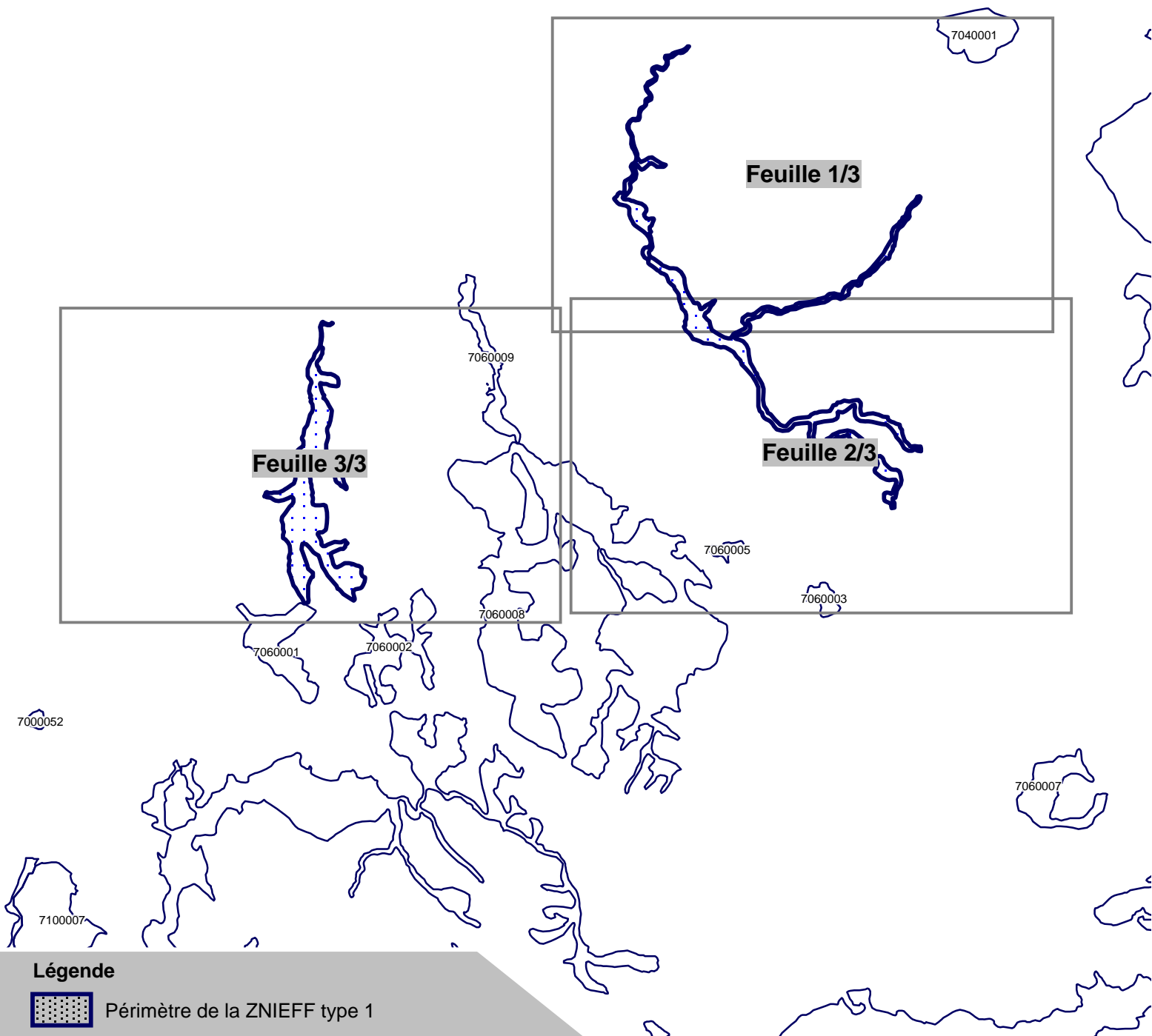
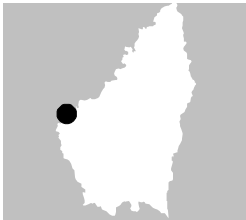
*Loutres*

47 pages 1998 Consultable : Maison de la Nature et de l'Environnement de l'Isère

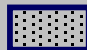
**VIERON J.P., FATON J.M.**

*Etude des écrevisses dans les zones éligibles de la directive "Habitats" du département de la Drôme*

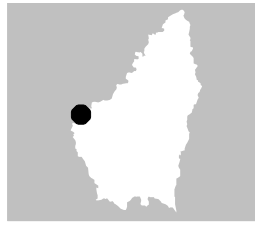
8 p. pages 1998 Consultable : DIREN Rhône-Alpes



### Légende

 Périmètre de la ZNIEFF type 1

\* Inventaire des Zones Naturelles d'Intérêt Ecologique, Faunistique et Floristique 2e édition 2007  
Il constitue un outil d'alerte et ne peut être interprété à une échelle plus fine sans investigation complémentaire  
Edition : InfoSIG Cartographie - www.infosig.net - Annecy

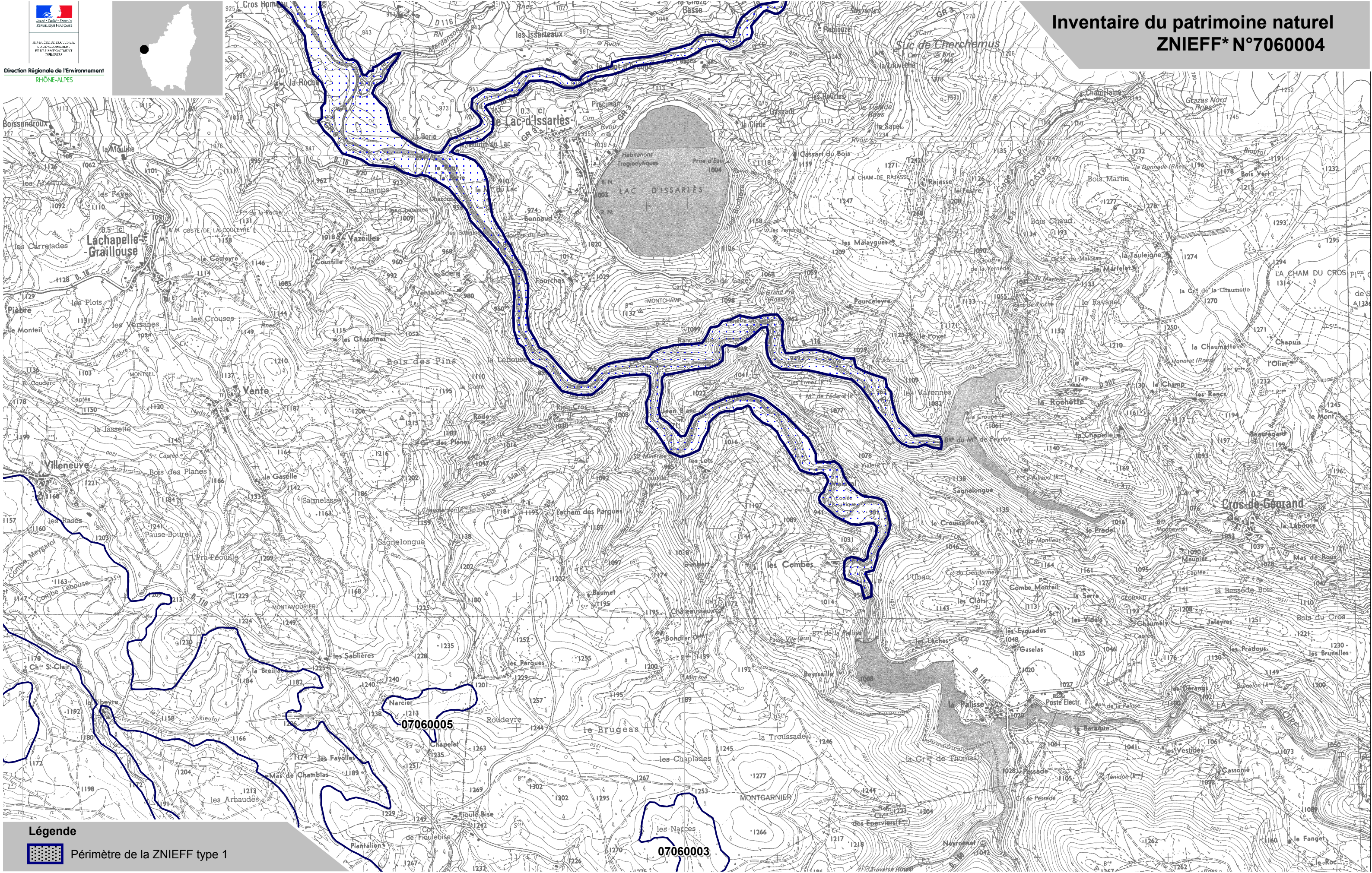


# Inventaire du patrimoine naturel ZNIEFF\* N°7060004



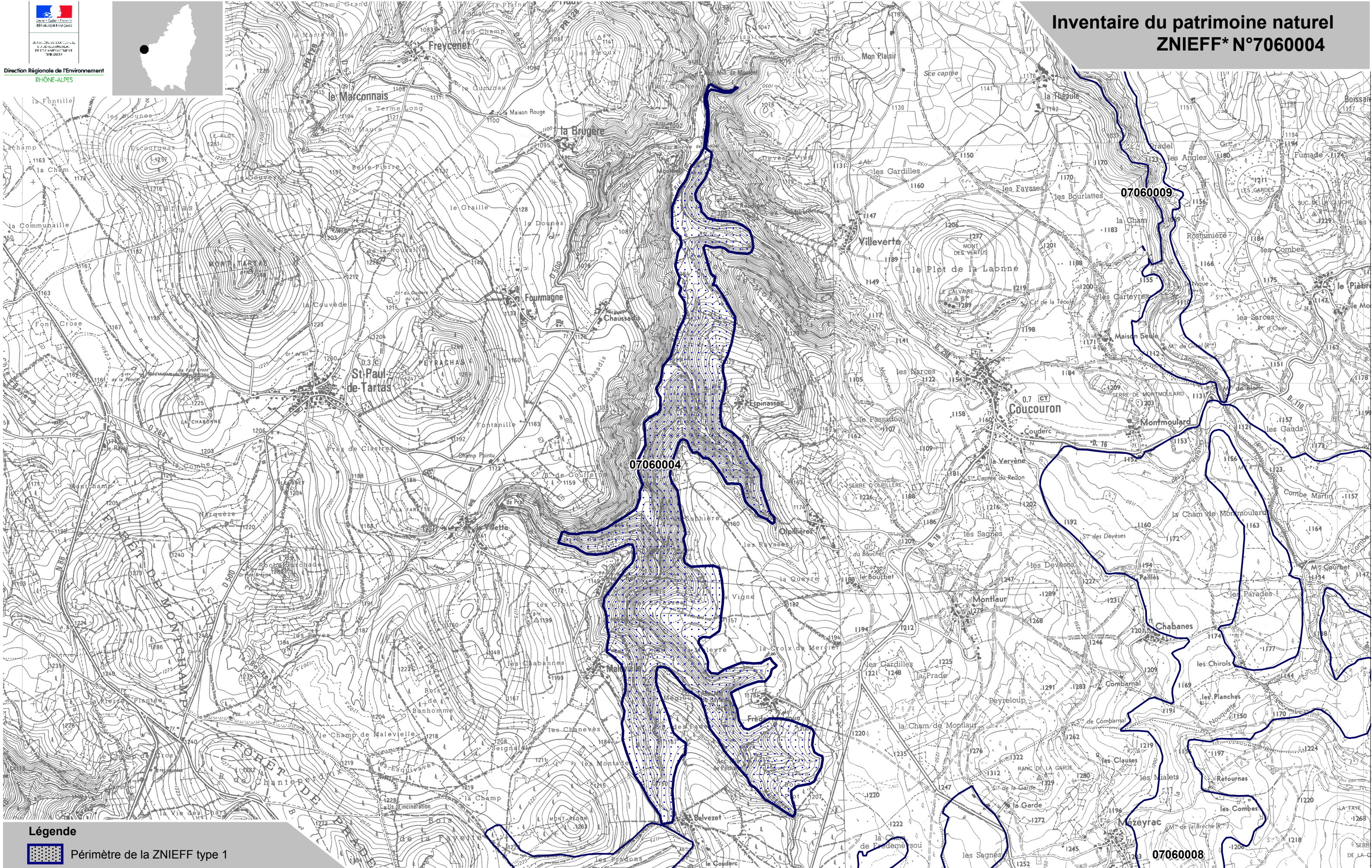
**Légende**  
 Périmètre de la ZNIEFF type 1


\* Inventaire des Zones Naturelles d'Intérêt Ecologique, Faunistique et Floristique 2e édition 2007  
Il constitue un outil d'alerte et ne peut être interprété à une échelle plus fine sans investigation complémentaire  
Edition : InfoSIG Cartographie - www.infosig.net - Annecy



**Légende**  
 Périmètre de la ZNIEFF type 1

\* Inventaire des Zones Naturelles d'Intérêt Ecologique, Faunistique et Floristique 2e édition 2007  
 Il constitue un outil d'alerte et ne peut être interprété à une échelle plus fine sans investigation complémentaire  
 Edition : InfoSIG Cartographie - www.infosig.net - Annecy



**Légende**  
 Périmètre de la ZNIEFF type 1

\* Inventaire des Zones Naturelles d'Intérêt Ecologique, Faunistique et Floristique 2e édition 2007  
Il constitue un outil d'alerte et ne peut être interprété à une échelle plus fine sans investigation complémentaire  
Edition : InfoSIG Cartographie - www.infosig.net - Annecy