



Direction Régionale de l'Environnement  
RHÔNE-ALPES

# ZNIEFF\* de type I

N° régional : 07010014

Ancien N° régional :

## Prairies humides de Talencieux

Départements et communes concernées en Rhône-Alpes

Surface : 13,87 ha

Ardèche TALENCIEUX

### Niveau de connaissance

Milieux naturels	1	Amphibiens	1	Reptiles	1	Coléoptères	0
		Mammifères	1			Libellules	1
Végétaux supérieurs	1	Oiseaux	1	Crustacés		Orthoptères	0
Mousses, lichens	1	Poissons		Mollusques	0	Papillons	0

Légende :

- 0 = prospection nulle ou quasi inexistante
- 1 = prospection insuffisante
- 2 = prospection assez bonne
- 3 = bonne prospection

Nombre de données d'observation collectées : 3

### Description et intérêt du site

Les prairies humides situées au sud de Talencieux abrite deux plantes remarquables. La Scorsonère humble est une plante de la même famille que les marguerites avec des capitules de fleurs jaunes et feuilles basales lancéolées et étroites ; on la trouve uniquement dans les prairies humides. L'Orchis à fleurs lâches, aux teintes rouge-violet foncé, fleurit vers Pentecôte. Le nom de cette orchidée fait allusion à l'aspect de son inflorescence présentant plusieurs fleurs espacées les unes des autres. La survie de ces espèces botaniques dépend totalement du maintien de leurs habitats prairiaux.

## Milieux naturels

Pas de données disponibles

## Faune vertébrée

Pas de données disponibles

## Flore

Orchis à fleurs lâches

*Orchis laxiflora* Lam.

Scorzonère peu élevée

*Scorzonera humilis* L.

## Faune invertébrée

Pas de données disponibles

## Bibliographie

Pas de données disponibles

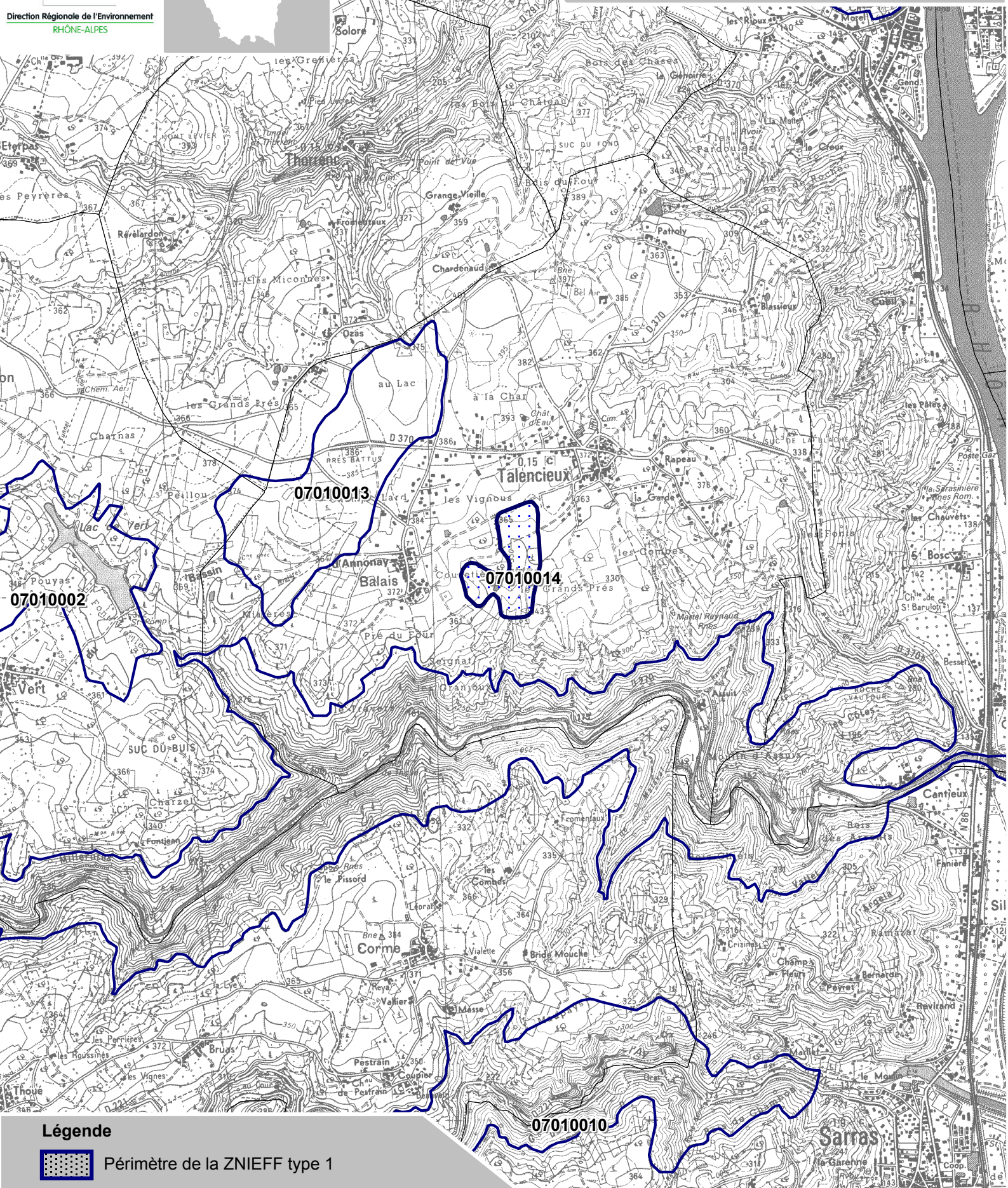


Liberté - Égalité - Fraternité  
REPUBLIQUE FRANÇAISE

MINISTÈRE DE L'ÉCOLOGIE,  
DU DÉVELOPPEMENT  
DURABLE ET DU TERRITOIRE

Direction Régionale de l'Environnement  
RHÔNE-ALPES

# Inventaire du patrimoine naturel ZNIEFF\* N°7010014



## Légende



Périmètre de la ZNIEFF type 1

\* Inventaire des Zones Naturelles d'Intérêt Ecologique, Faunistique et Floristique 2e édition 2007  
Il constitue un outil d'alerte et ne peut être interprété à une échelle plus fine sans investigation complémentaire  
Edition : InfoSIG Cartographie - www.infosig.net - Anancy



Echelle : 1 / 25 000  
fonds IGN Scan 25 (C)