



Direction Régionale de l'Environnement  
RHÔNE-ALPES

# ZNIEFF\* de type I

N° régional : 07010002

Ancien N° régional : 07084012

## Lac de Vert

Départements et communes concernées en Rhône-Alpes

Surface : 64,77 ha

Ardèche VERNOSC-LES-ANNONAY

### Niveau de connaissance

Milieux naturels	0	Amphibiens	1	Reptiles	0	Coléoptères	0
		Mammifères	0			Libellules	0
Végétaux sucoérieurs	1	Oiseaux	1	Crustacés	0	Orthoptères	0
Mousses, lichens	0	Poissons	0	Mollusques	0	Papillons	0

Légende :

- 0 = prospection nulle ou quasi inexistante
- 1 = prospection insuffisante
- 2 = prospection assez bonne
- 3 = bonne prospection

Nombre de données d'observation collectées : 10

### Description et intérêt du site

Le lac de Vert est une retenue collinaire mise en service en 1971. Inscrit dans un environnement agricole traditionnel, il est bordé de prairies humides. S'en échappe le ruisseau de Vert qui serpente ensuite dans une combe, avant de se jeter dans la Cance. Un certain nombre d'amphibiens y vivent. Le Crapaud calamite, trapu à pattes postérieures courtes, se cache le jour sous les pierres et dans le sable. Il se reproduit sur les bords des étangs envahis de végétation. La Rainette méridionale, quant à elle, se tient sur la végétation arbustive des ceintures d'étangs pendant la journée et se rend dans l'eau pendant la nuit. En France, elle est surtout présente sur le pourtour méditerranéen et remonte la vallée du Rhône jusqu'en Ardèche et dans la Drôme. Ces ceintures de végétation sont également peuplées par toute une faune invertébrée, dont des libellules. Le Sympétrum à nervures rouges est l'une d'entre elles. Relativement bien représentée dans le sud de la France, elle est reconnaissable à ses ailes aux nervures rouges et à une large tache jaune à la base des ailes postérieures. Chez les oiseaux, on peut citer le Guêpier d'Europe mais aussi La Chouette chevêche (ou Chevêche d'Athéna) et l'Engoulevent d'Europe beaucoup plus discrets. La queue nord-ouest du lac est une prairie humide qui accueille un certain nombre d'espèces végétales remarquables. La Scorsonère humble est une composée aux capitules de fleurs jaunes et feuilles basales lancéolées et étroites des prairies humides. L'Orchis à fleurs lâches, d'un rouge-violet foncé, fleurit vers Pentecôte. Le nom de cette orchidée fait allusion à l'aspect de l'inflorescence. Aux alentours se trouvent des prairies de fauche. Le chemin qui permet d'accéder au lac est bordé de champs de céréales. La Nielle des blés aux belles fleurs roses fait partie de la famille des œillets. Cette plante messicole, comme toutes les espèces végétales croissant dans les cultures, est en forte régression.

## Milieus naturels

Pas de données disponibles

## Flore

Nielle des blés	<i>Agrostemma githago L.</i>
Orchis à fleurs lâches	<i>Orchis laxiflora Lam.</i>
Scorzonère peu élevée	<i>Scorzonera humilis L.</i>

## Faune vertébrée

### Amphibiens

Crapaud calamite	<i>Bufo calamita</i>
Rainette méridionale	<i>Hyla meridionalis</i>

### Oiseaux

Chouette chevêche	<i>Athene noctua</i>
Engoulevent d'Europe	<i>Caprimulgus europaeus</i>
Guêpier d'Europe	<i>Merops apiaster</i>
Milan noir	<i>Milvus migrans</i>
Huppe fasciée	<i>Upupa epops</i>

## Faune invertébrée

Pas de données disponibles

## Bibliographie

### BLACHE S.

*La Chevêche d'Athéna : rapport 2005*

20 pages 2005 Consultable : Conseil Régional de Rhône-Alpes

### CORA

*Reptiles et amphibiens de Rhône-Alpes : atlas préliminaire, hors série n°1*

146 pages 2002 Consultable : Conservatoire Régional des Espaces Naturels de Rhône-Alpes

### COUDURIER C.

*Une action pour la chouette chevêche (étude, conservation et sensibilisation)*

37 pages 2002 Consultable : DIREN Rhône-Alpes

### FERRUS L.

*Influence de l'organisation des paysages sur la répartition de la chouette chevêche (Athene noctua scop.)*

43 pages Consultable : Parc National des Ecrins

### SIMONNET E.

*La chouette chevêche en campagne*

p 4 pages 1998 Consultable : Muséum d'Histoire Naturelle de Grenoble

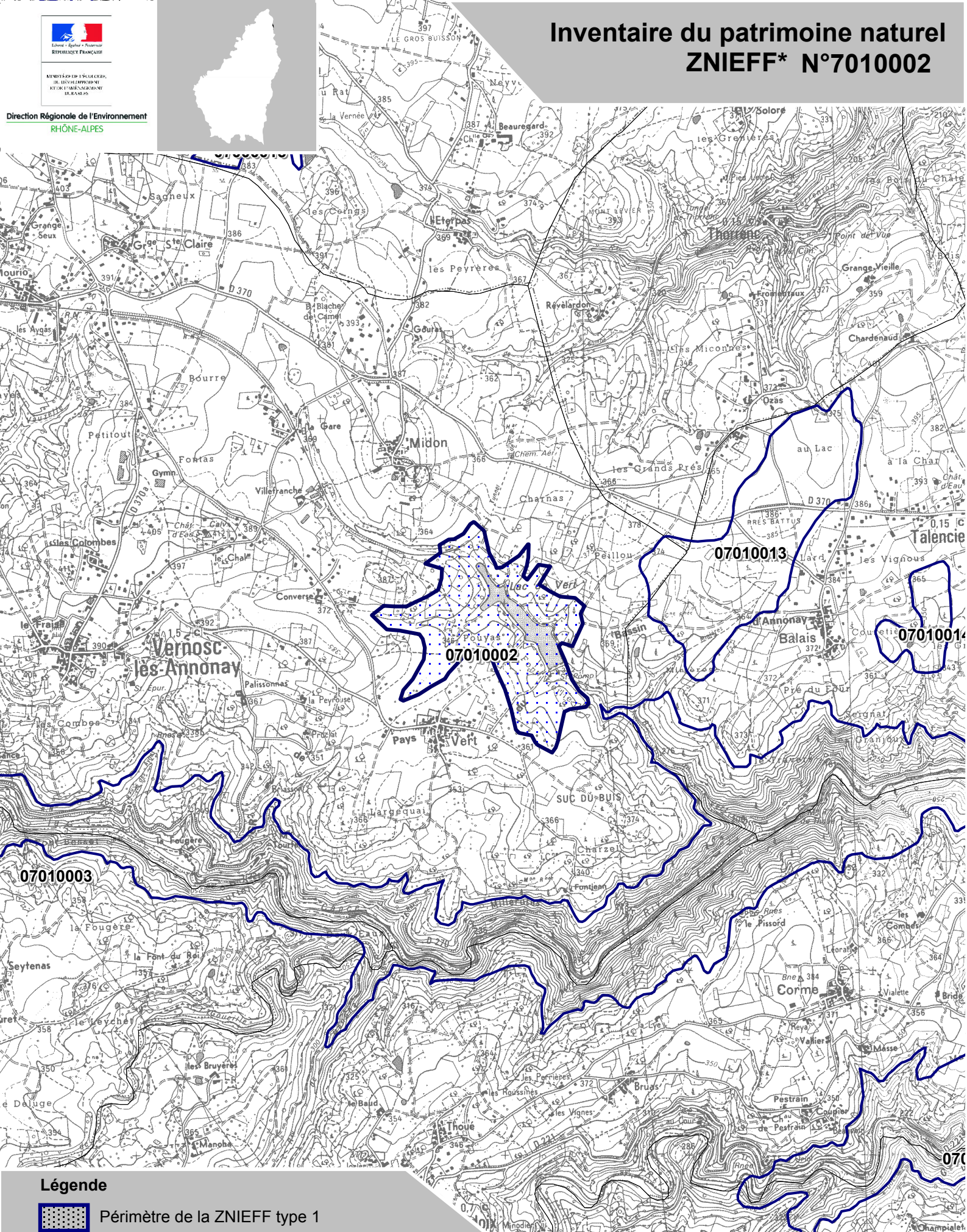


LIBERTÉ - ÉGALITÉ - FRATERNITÉ  
 REPUBLIQUE FRANÇAISE


MINISTÈRE DE L'ÉCOLOGIE,  
 DU DÉVELOPPEMENT  
 DURABLE ET DU TERRITOIRE

Direction Régionale de l'Environnement  
 RHÔNE-ALPES

# Inventaire du patrimoine naturel ZNIEFF\* N°7010002



## Légende

 Périmètre de la ZNIEFF type 1

\* Inventaire des Zones Naturelles d'Intérêt Ecologique, Faunistique et Floristique 2e édition 2007  
 Il constitue un outil d'alerte et ne peut être interprété à une échelle plus fine sans investigation complémentaire  
 Edition : InfoSIG Cartographie - www.infosig.net - Anancy



Echelle : 1 / 25 000  
 fonds IGN Scan 25 (C)