



Direction Régionale de l'Environnement  
RHÔNE-ALPES

# ZNIEFF\* de type I

N° régional : 01220001

Ancien N° régional :

## Tourbière de Coron

Départements et communes concernées en Rhône-Alpes

Surface : 5,57 ha

Ain BELLEY

### Niveau de connaissance

Milieux naturels	3	Amphibiens	1	Reptiles	0	Coléoptères	0
		Mammifères	0			Libellules	1
Végétaux supérieurs	1	Oiseaux	0	Crustacés	0	Orthoptères	0
Mousses, lichens	0	Poissons	0	Mollusques	0	Papillons	0

Légende :

0 = prospection nulle ou quasi inexistante  
1 = prospection insuffisante  
2 = prospection assez bonne  
3 = bonne prospection

Nombre de données d'observation collectées : 2

### Description et intérêt du site

Le massif du Bas-Bugey est une région d'une très grande richesse biologique. A l'écart des principales voies de communication, il reste bien préservé. Mais c'est sa physionomie qui présente le plus d'intérêt. De la plaine du Rhône au sommet du massif (Molard Dedon, 1219 m), le dénivelé est de près de 1000 m. Les conditions climatiques rencontrées sur l'ensemble du massif sont particulièrement variées et permettent une grande diversité botanique. Les milieux rencontrés sont aussi divers que tourbières, lacs, forêts montagnardes, pelouses sèches, pâturages, falaises... La tourbière de Coron se trouve en bordure du canal de dérivation du Rhône à hauteur de Belley. Ce site appartient à la catégorie des tourbières dites alcalines. Elles se développent sur des sols riches en calcaire. La tourbe qui s'y accumule est formée de nombreuses laïches mais aussi de mousses particulières : les hypnacées. Les tourbières alcalines sont fortement présentes dans les vallées alluviales et les Préalpes calcaires où l'influence des glaciers jurassiens et alpiens a été importante. Elles représentent 55% de la surface des tourbières de la région. La tourbière de Coron est occupée par des prairies humides à Molinie bleue. La cladiaie (formation végétale dominée par le marisque) est également bien représentée.

## Milieux naturels

37.31	PRAIRIES A MOLINIE ET COMMUNAUTES ASSOCIEES
53.3	VEGETATION A CLADIUM MARISCUS

## Faune vertébrée

Pas de données disponibles
----------------------------

## Flore

Pas de données disponibles
----------------------------

## Faune invertébrée

Pas de données disponibles
----------------------------

## Bibliographie

Pas de données disponibles
----------------------------

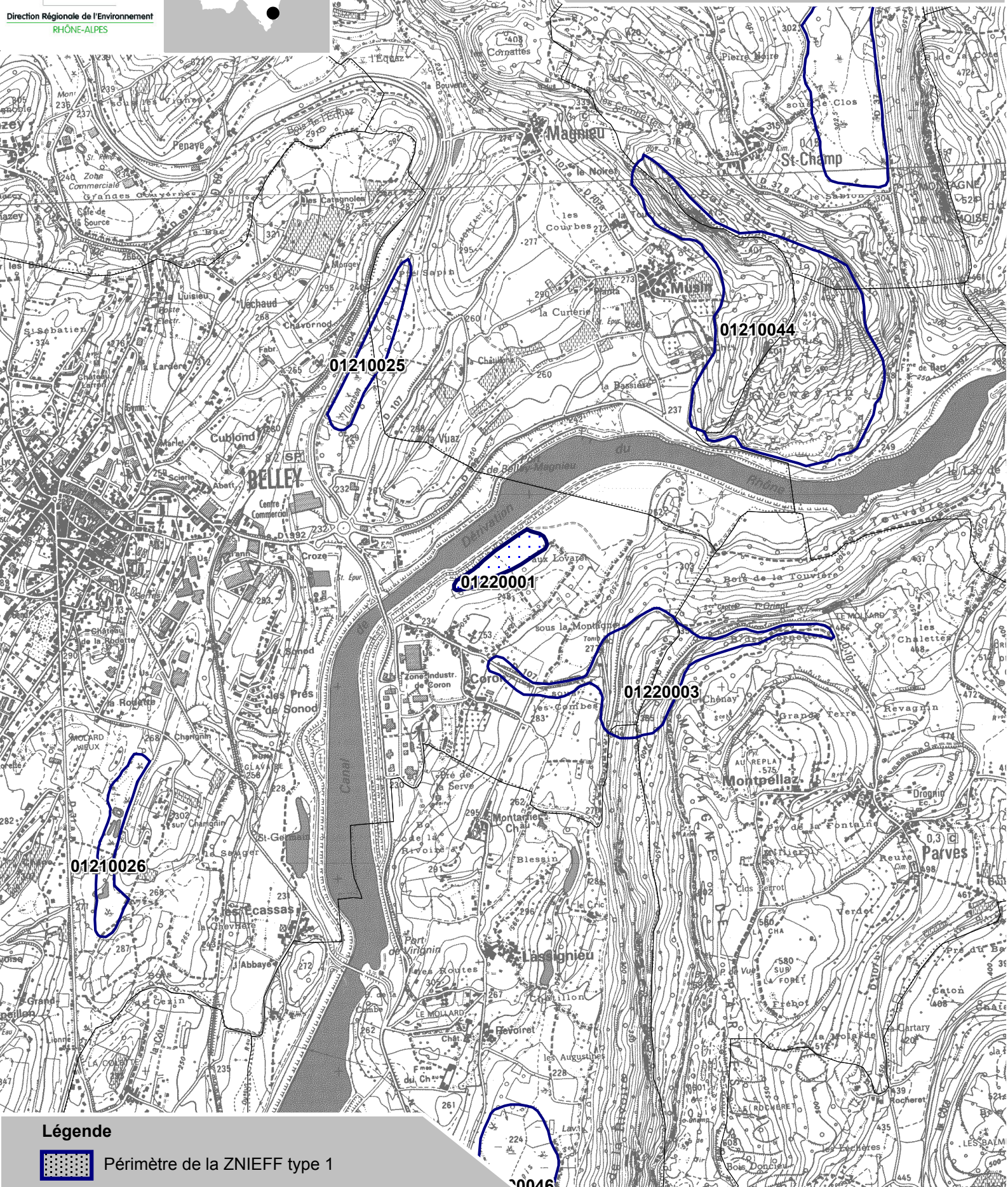




Ministère de l'Écologie,  
du Développement  
et de l'Aménagement  
du Territoire

Direction Régionale de l'Environnement  
RHÔNE-ALPES

# Inventaire du patrimoine naturel ZNIEFF\* N°1220001



## Légende



Périmètre de la ZNIEFF type 1

\* Inventaire des Zones Naturelles d'Intérêt Ecologique, Faunistique et Floristique 2e édition 2007  
Il constitue un outil d'alerte et ne peut être interprété à une échelle plus fine sans investigation complémentaire  
Edition : InfoSIG Cartographie - [www.infosig.net](http://www.infosig.net) - Annecy



Echelle : 1 / 25 000  
fonds IGN Scan 25 (C)