



Direction Régionale de l'Environnement  
RHÔNE-ALPES

# ZNIEFF\* de type I

N° régional : 01210029

Ancien N° régional :

## Prairies de Marignieu-Chatonod

Départements et communes concernées en Rhône-Alpes

Surface : 5,24 ha

Ain MARIGNIEU

### Niveau de connaissance

Milieux naturels	0	Amphibiens	0	Reptiles	0	Coléoptères	0
		Mammifères	0			Libellules	0
Végétaux supérieurs	1	Oiseaux	0	Crustacés	0	Orthoptères	0
Mousses, lichens	0	Poissons	0	Mollusques	0	Papillons	0

Légende :

- 0 = prospection nulle ou quasi inexistante
- 1 = prospection insuffisante
- 2 = prospection assez bonne
- 3 = bonne prospection

Nombre de données d'observation collectées : 1

### Description et intérêt du site

Le massif du Bugey est une région d'une très grande richesse biologique. A l'écart des principales voies de communication, au moins dans sa partie la plus au sud, il reste bien préservé. L'ensemble est particulièrement diversifié. Seule la flore a été étudiée ici, et un effort de prospection supplémentaire semble nécessaire à une meilleure connaissance du site et de ses habitats naturels. Ce secteur a été retenu du fait de l'existence d'une belle station d'Aster amelle (ou Marguerite de la Saint Michel). Cette plante à floraison bleu-violacé tardive (fin d'été), peu fréquente, est inscrite sur les listes rouges nationale et régionale, et protégée en France. C'est une composée des milieux xérothermophiles (secs et chauds). L'Aster amelle est restée à ce jour relativement répandue dans l'Ain mais elle est désormais menacée de disparition du fait de l'abandon des pacages.

## Milieus naturels

Pas de données disponibles

## Faune vertébrée

Pas de données disponibles

## Flore

Aster amelle (Marguerite de la Saint Michel)     *Aster amellus L.*

## Faune invertébrée

Pas de données disponibles

## Bibliographie

Pas de données disponibles

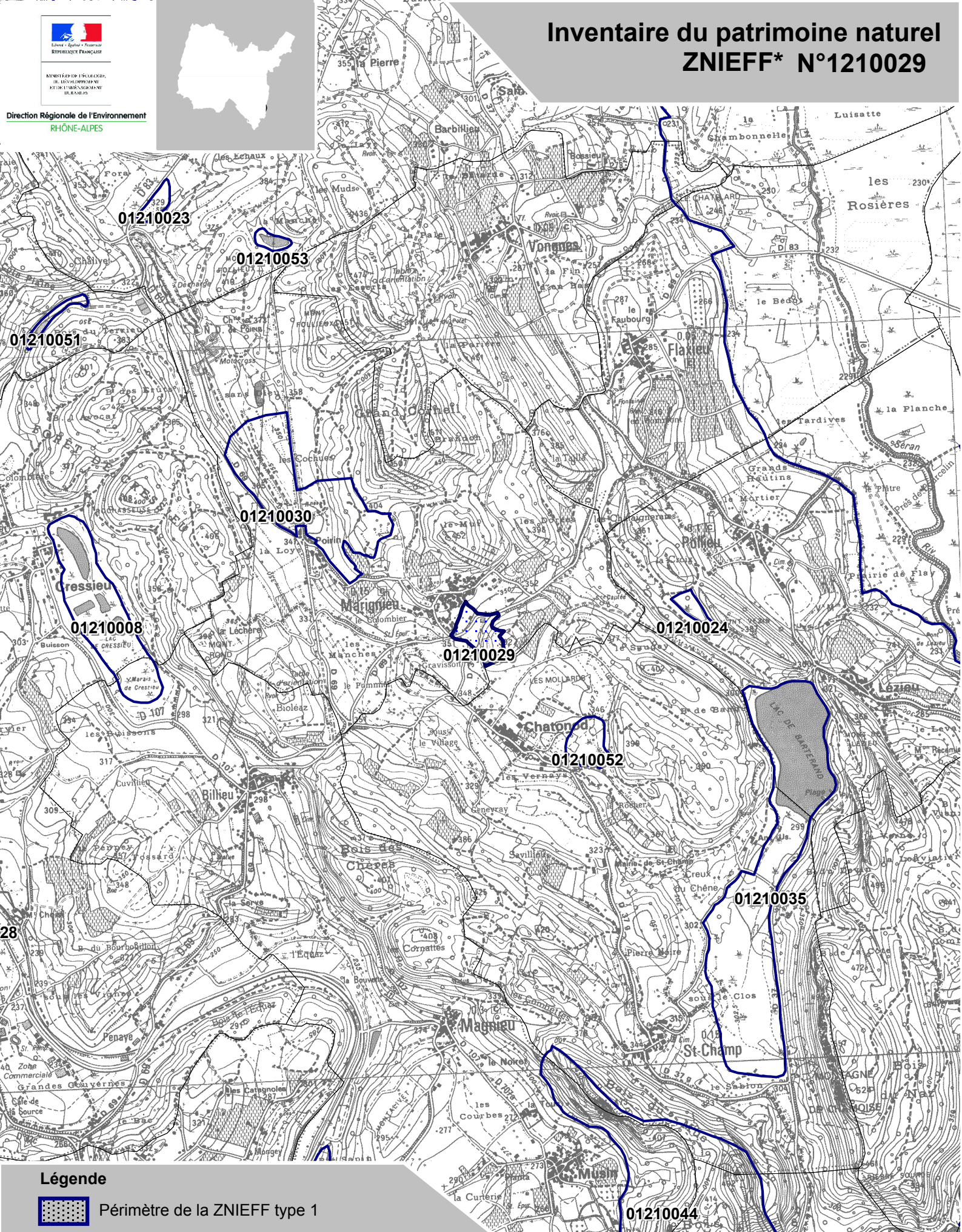


Liberté - Égalité - Fraternité  
 RÉPUBLIQUE FRANÇAISE


MINISTÈRE DE L'ÉCOLOGIE,  
 DU DÉVELOPPEMENT  
 DURABLE ET DU TERRITOIRE

Direction Régionale de l'Environnement  
 RHÔNE-ALPES

# Inventaire du patrimoine naturel ZNIEFF\* N°1210029



## Légende

 Périmètre de la ZNIEFF type 1

\* Inventaire des Zones Naturelles d'Intérêt Ecologique, Faunistique et Floristique 2e édition 2007  
 Il constitue un outil d'alerte et ne peut être interprété à une échelle plus fine sans investigation complémentaire  
 Edition : InfoSIG Cartographie - www.infosig.net - Ancecy



Echelle : 1 / 25 000  
 fonds IGN Scan 25 (C)