



Direction Régionale de l'Environnement
RHÔNE-ALPES

ZNIEFF* de type I

N° régional : 01210025

Ancien N° régional :

Tourbière de l'Ousson

Départements et communes concernées en Rhône-Alpes

Surface : 10,83 ha

Ain BELLEY, MAGNIEU

Niveau de connaissance

Milieux naturels	3	Amphibiens	1	Reptiles	0	Coléoptères	0
		Mammifères	0			Libellules	1
Végétaux supérieurs	2	Oiseaux	0	Crustacés	0	Orthoptères	0
Mousses, lichens	0	Poissons	0	Mollusques	0	Papillons	0

Légende :

- 0 = prospection nulle ou quasi inexistante
- 1 = prospection insuffisante
- 2 = prospection assez bonne
- 3 = bonne prospection

Nombre de données d'observation collectées : 3

Description et intérêt du site

Le massif du Bugey est une région d'une très grande richesse biologique. A l'écart des principales voies de communication, au moins dans sa partie la plus au sud, il reste bien préservé. L'ensemble est particulièrement diversifié. D'ailleurs l'important nombre de secteurs remarquables dénombrés en témoigne. Le site considéré appartient aux tourbières dites alcalines. Elles se développent sur des sols riches en calcaire. La tourbe qui s'y accumule est formée de nombreuses laïches mais aussi de mousses particulières : les Hypnacées. Les tourbières alcalines sont fortement présentes dans les vallées alluviales et les Préalpes calcaires où l'influence des glaciers jurassiens et alpiens a été importante. Elles représentent 55% de la surface des tourbières de la région. La tourbière de l'Ousson présente différents types de milieux humides. La cladiaie (formation végétale dominée par le marisque) est l'habitat dominant. Les roselières semblent occuper plutôt la périphérie du site. Le marais est recouvert de nombreux bosquets de saules. Une aulnaie se développe le long du ruisseau. Quelques espèces végétales remarquables y croissent. Citons par exemple la Fougère des marais. Cette fougère, considérée comme en régression à l'échelle nationale, est encore bien représentée en région Rhône-Alpes.

Milieux naturels

44.911 BOIS D'AULNES MARECAGEUX MESOEUTROPHES
53.3 VEGETATION A CLADIUM MARISCUS

Faune vertébrée

Pas de données disponibles

Flore

Fougère des marais *Thelypteris palustris Schott*

Faune invertébrée

Pas de données disponibles

Bibliographie

Pas de données disponibles



Liberté - Égalité - Fraternité
REPUBLIQUE FRANÇAISE

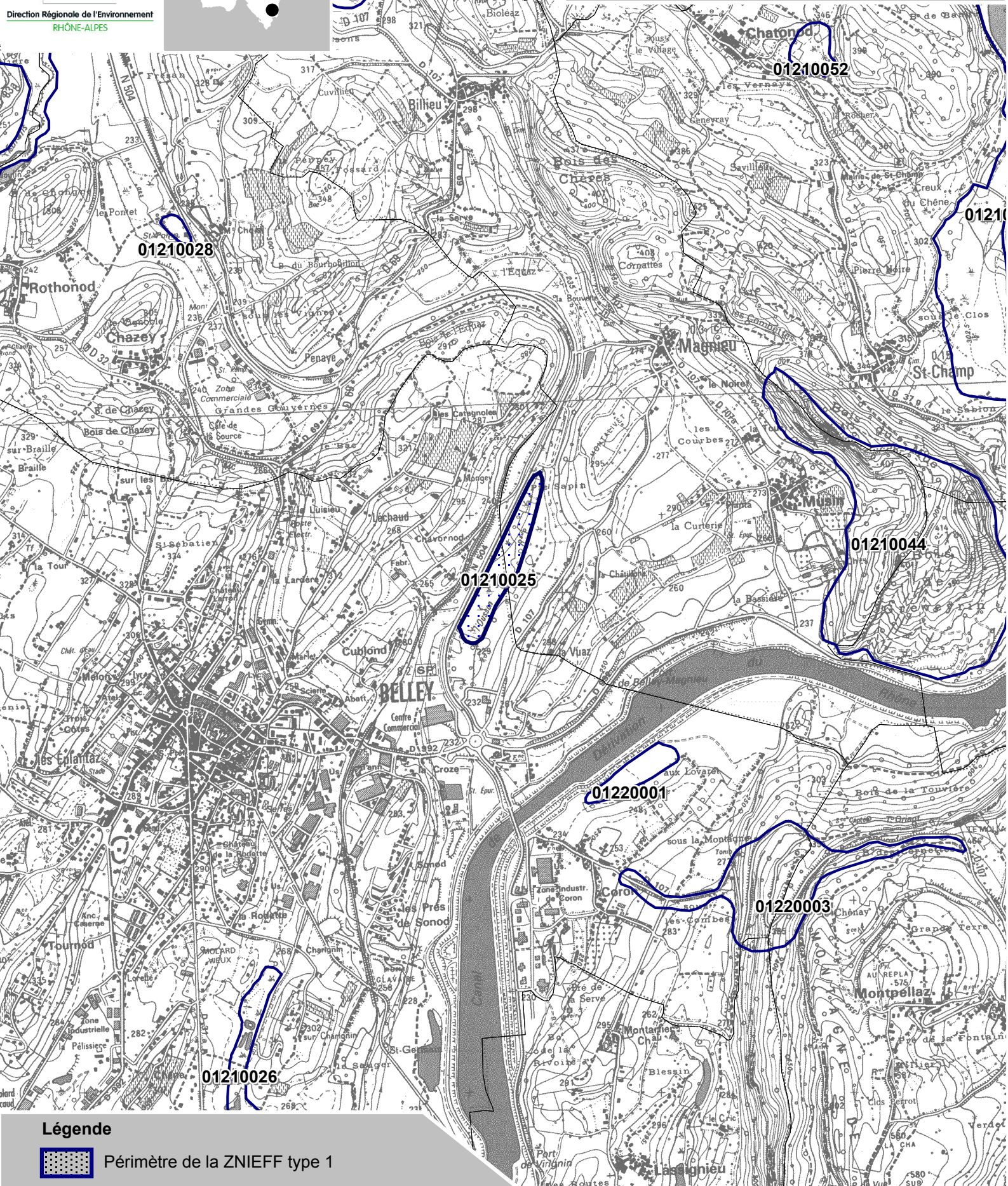
MINISTÈRE DE L'ÉCOLOGIE,
DU DÉVELOPPEMENT
DURABLE ET DU TERRITOIRE

Direction Régionale de l'Environnement
RHÔNE-ALPES

Inventaire du patrimoine naturel ZNIEFF* N°1210025



Direction Régionale de l'Environnement
RHÔNE-ALPES



Légende



Périmètre de la ZNIEFF type 1

* Inventaire des Zones Naturelles d'Intérêt Ecologique, Faunistique et Floristique 2e édition 2007
Il constitue un outil d'alerte et ne peut être interprété à une échelle plus fine sans investigation complémentaire
Edition : InfoSIG Cartographie - www.infosig.net - Ancecy



Echelle : 1 / 25 000
fonds IGN Scan 25 (C)