



Direction Régionale de l'Environnement  
RHÔNE-ALPES

# ZNIEFF\* de type I

N° régional : 01210016

Ancien N° régional :

## Marais de Maubois

Départements et communes concernées en Rhône-Alpes

Surface : 4,19 ha

Ain COLOMIEU

### Niveau de connaissance

Milieux naturels	3	Amphibiens	0	Reptiles	0	Coléoptères	0
		Mammifères	0			Libellules	2
Végétaux sucoérieurs	2	Oiseaux	1	Crustacés	0	Orthoptères	0
Mousses, lichens	0	Poissons	0	Mollusques	0	Papillons	0

Légende :

- 0 = prospection nulle ou quasi inexistante
- 1 = prospection insuffisante
- 2 = prospection assez bonne
- 3 = bonne prospection

Nombre de données d'observation collectées : 8

### Description et intérêt du site

Le massif du Bas-Bugey est une région d'une très grande richesse biologique. A l'écart des principales voies de communication, il reste bien préservé. Mais c'est sa physionomie qui présente le plus d'intérêt. De la plaine du Rhône au sommet du massif (Molard Dedon, 1219 m), le dénivelé est de près de 1000 m. Les conditions climatiques rencontrées sur l'ensemble du massif sont particulièrement variées et permettent une grande diversité botanique. Les milieux rencontrés sont aussi divers que tourbières, lacs, forêts montagnardes, pelouses sèches, pâturages, falaises... Le lac de Maubois appartient aux tourbières dites alcalines. Elles se développent sur des sols riches en calcaire. La tourbe qui s'y accumule est formée de nombreuses laïches mais aussi de mousses particulières : les hypnacées. Les tourbières alcalines sont fortement présentes dans les vallées alluviales et les Préalpes calcaires où l'influence des glaciers jurassiens et alpiens a été importante. Elles représentent 55% de la surface des tourbières de la région. Le lac de Maubois est occupé par des cladiaies (formation végétale dominée par le marisque) et des moliniaies (pelouses à base de Molinie bleue). Il est entouré par des saulaies et des roselières. De même, différents trous remplis d'eau sont présents. Plusieurs espèces végétales remarquables s'y développent. Citons par exemple la Fougère des marais, ou encore le Peucedan des marais, toutes deux protégées en région Rhône-Alpes. La faune présente aussi un certain intérêt. Les libellules, en particulier, sont bien représentés avec des demoiselles (Agrion délicat) et des libellules (Cordulie à taches jaunes).

## Milieux naturels

37.31	PRAIRIES A MOLINIE ET COMMUNAUTES ASSOCIEES
44.911	BOIS D'AULNES MARECAGEUX MESO EUTROPHES
53.3	VEGETATION A CLADIUM MARISCUS

## Faune vertébrée

Pas de données disponibles

## Flore

Nénuphar blanc	<i>Nymphaea alba L.</i>
Peucedan des marais	<i>Peucedanum palustre</i>
Fougère des marais	<i>Thelypteris palustris Schott</i>

## Faune invertébrée

### Libellules

Agrion délicat	<i>Ceriagrion tenellum</i>
Cordulie à taches jaunes	<i>Somatochlora flavomaculata</i>

## Bibliographie

Pas de données disponibles

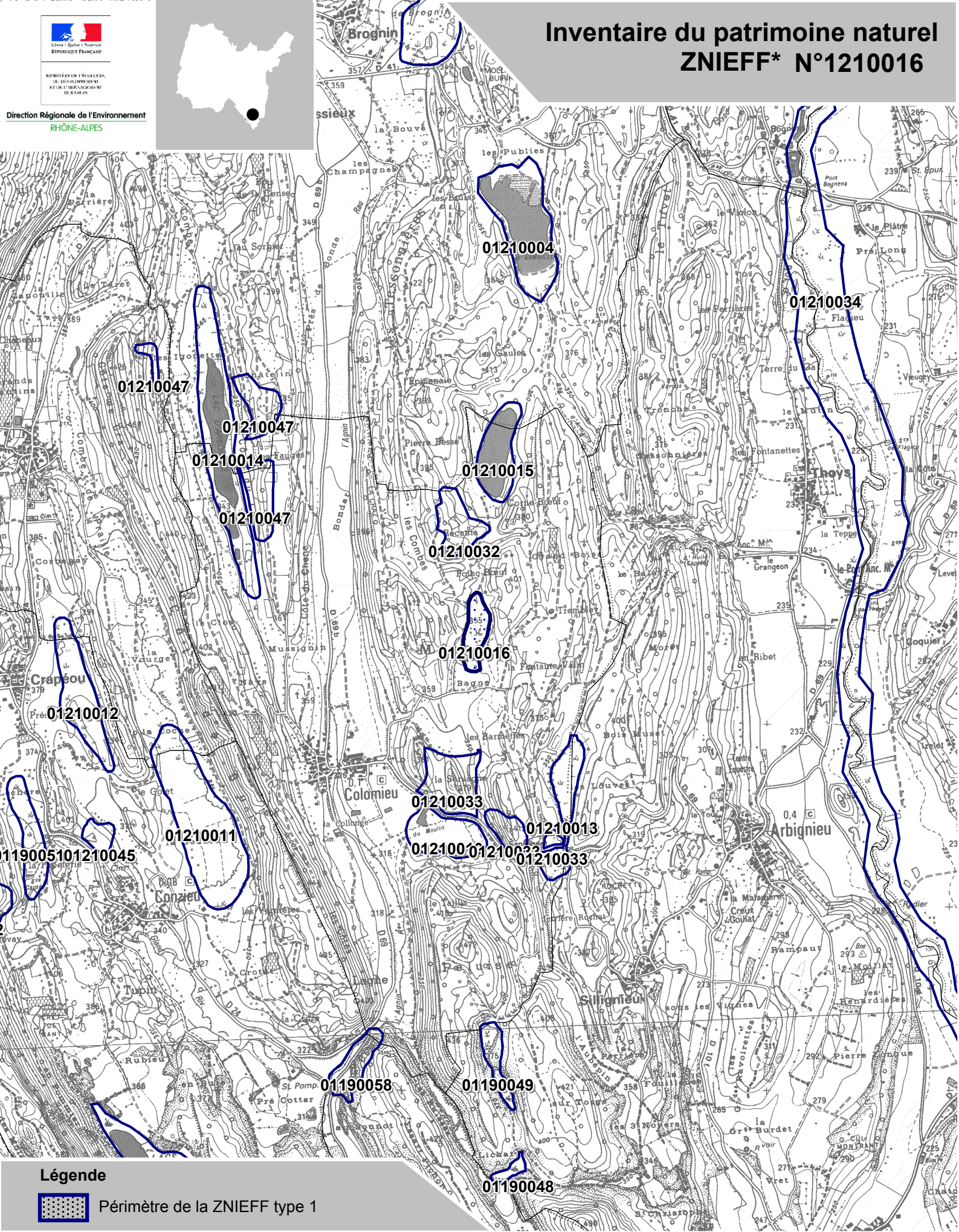


Liberté - Égalité - Fraternité  
REPUBLIQUE FRANÇAISE


MINISTÈRE DE L'ÉCOLOGIE,  
DU DÉVELOPPEMENT  
DURABLE ET DU TERRITOIRE

Direction Régionale de l'Environnement  
RHÔNE-ALPES

# Inventaire du patrimoine naturel ZNIEFF\* N°1210016



## Légende

 Périmètre de la ZNIEFF type 1

\* Inventaire des Zones Naturelles d'Intérêt Ecologique, Faunistique et Floristique 2e édition 2007  
Il constitue un outil d'alerte et ne peut être interprété à une échelle plus fine sans investigation complémentaire  
Edition : InfoSIG Cartographie - www.infosig.net - Ancecy



Echelle : 1 / 25 000  
fonds IGN Scan 25 (C)