



Direction Régionale de l'Environnement
RHÔNE-ALPES

ZNIEFF* de type I

N° régional : 01210006

Ancien N° régional : 01360000

Lac de Morgnieu

Départements et communes concernées en Rhône-Alpes

Surface : 12,57 ha

Ain CEYZERIEU, CUZIEU

Niveau de connaissance

Milieux naturels	3	Amphibiens	0	Reptiles	0	Coléoptères	0
		Mammifères	1			Libellules	2
Végétaux sucoérieurs	2	Oiseaux	1	Crustacés	0	Orthoptères	0
Mousses, lichens	0	Poissons	0	Mollusques	0	Papillons	1

Légende :

- 0 = prospection nulle ou quasi inexistante
- 1 = prospection insuffisante
- 2 = prospection assez bonne
- 3 = bonne prospection

Nombre de données d'observation collectées : 18

Description et intérêt du site

Le massif du Bugey est une région d'une très grande richesse biologique. A l'écart des principales voies de communication, au moins dans sa partie la plus au sud, il reste bien préservé. L'ensemble est particulièrement diversifié. Le secteur décrit se situe au cœur du Bas-Bugey. Il offre au regard un paysage bas en altitude mais particulièrement vallonné, et de splendides panoramas sur le Grand Colombier et les premiers contreforts alpins. A seulement quelques kilomètres se dessinent la Dent du Chat et d'autres monts bordant le lac du Bourget. Le lac de Morgnieu, en cours de recolonisation par la végétation, est envahi par le Marisque, des saules et des aulnes. La présence d'une surface en eau libre et d'une mosaïque de milieux humides tels que "bas-marais" (marais tout ou partie alimentés par la nappe phréatique), cariçaies (formation végétale dominée par les laïches), phragmitaies (roselières à phragmites) aux alentours expliquent la richesse floristique et faunistique du marais. Des libellules (Agrion à pattes larges, Agrion délicat, Cordulie à taches jaunes) trouvent ici des conditions propices à leur reproduction. La Rousserolle verderolle niche dans les fourrés de saules bordant le marais. Plusieurs espèces végétales rares, telles que l'Ecuelle d'eau, la Ludwigie ou Isnardie des marais, le Nénuphar blanc ou le Peucédan des marais peuvent également être observées.

Milieus naturels

44.911 BOIS D'AULNES MARECAGEUX MESOEUTROPHES
53.3 VEGETATION A CLADIUM MARISCUS

Faune vertébrée

Oiseaux

Rousserolle verderolle

Acrocephalus palustris

Flore

Laïche à fruits velus	<i>Carex lasiocarpa Ehrh.</i>
Ecuelle d'eau	<i>Hydrocotyle vulgaris L.</i>
Isnardie des marais	<i>Ludwigia palustris (L.) Elliott</i>
Nénuphar blanc	<i>Nymphaea alba L.</i>
Peucedan des marais	<i>Peucedanum palustre</i>
Séneçon des marais	<i>Senecio paludosus L.</i>
Fougère des marais	<i>Thelypteris palustris Schott</i>

Faune invertébrée

Libellules

Agrion délicat

Ceriagrion tenellum

Agrion à pattes larges

Platycnemis pennipes

Cordulie à taches jaunes

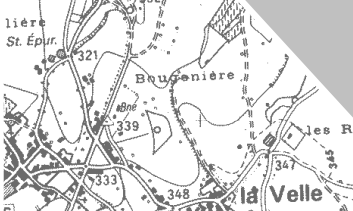
Somatochlora flavomaculata

Bibliographie

Pas de données disponibles

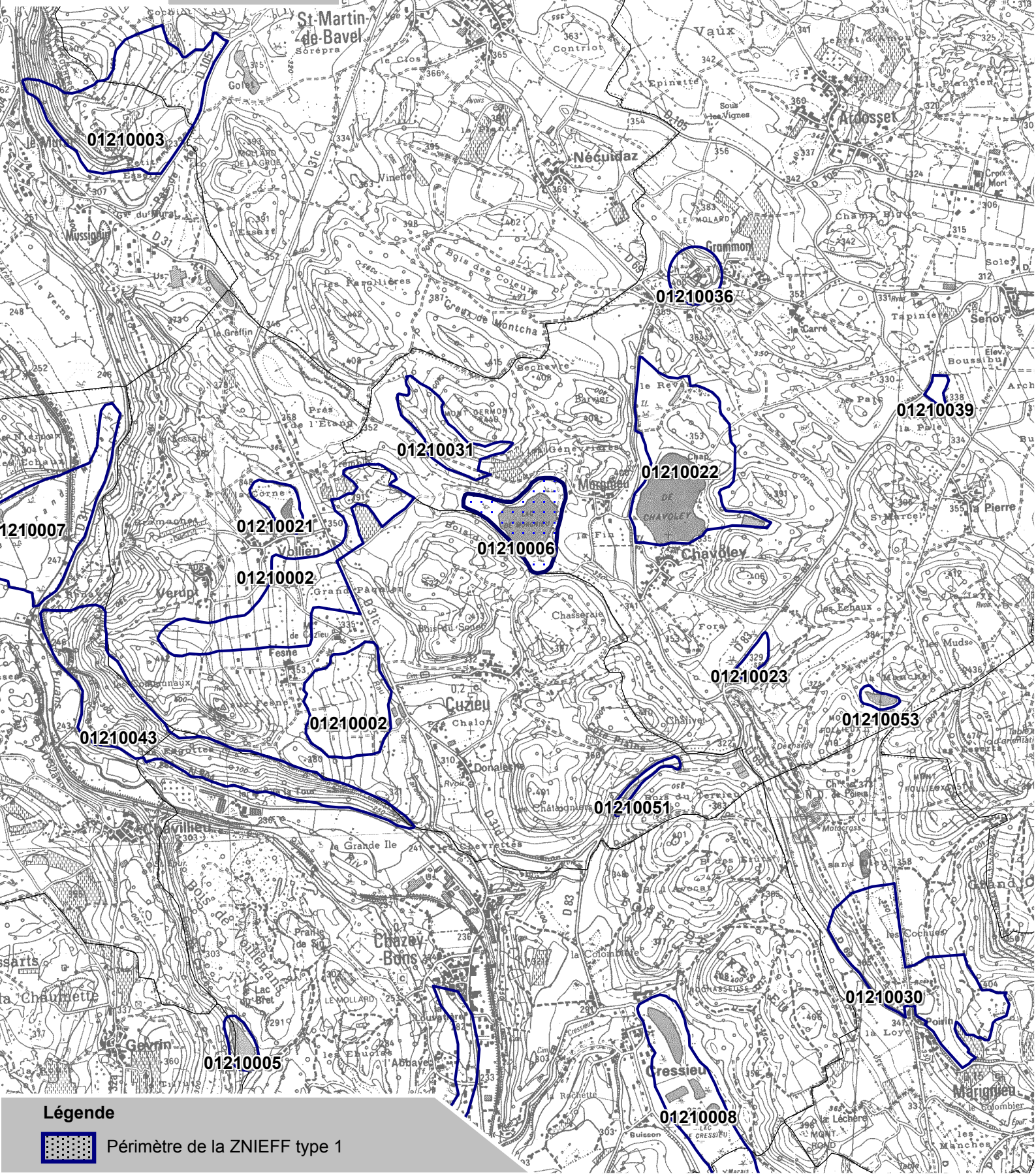


MINISTÈRE DE L'ÉCOLOGIE,
DU DÉVELOPPEMENT
ET DU TERRITOIRE




Inventaire du patrimoine naturel ZNIEFF* N°1210006

Direction Régionale de l'Environnement
RHÔNE-ALPES



Légende

 Périmètre de la ZNIEFF type 1

* Inventaire des Zones Naturelles d'Intérêt Ecologique, Faunistique et Floristique 2e édition 2007
Il constitue un outil d'alerte et ne peut être interprété à une échelle plus fine sans investigation complémentaire
Edition : InfoSIG Cartographie - www.infosig.net - Anancy



Echelle : 1 / 25 000
fonds IGN Scan 25 (C)