



Direction Régionale de l'Environnement
RHÔNE-ALPES

ZNIEFF* de type I

N° régional : 01190074

Ancien N° régional :

Pelouse sèche des Rochettes

Départements et communes concernées en Rhône-Alpes

Surface : 17,01 ha

Ain

SOUCLIN

Niveau de connaissance

Milieux naturels	2	Amphibiens	1	Reptiles	0	Coléoptères	0
		Mammifères	1			Libellules	1
Végétaux sucoérieurs	2	Oiseaux	1	Crustacés	0	Orthoptères	0
Mousses, lichens	0	Poissons	0	Mollusques	0	Papillons	0

Légende :

0 = prospection nulle ou quasi inexistante

1 = prospection insuffisante

2 = prospection assez bonne

3 = bonne prospection

Nombre de données d'observation collectées : 2

Description et intérêt du site

Le massif du Bas-Bugey est une région d'une très grande richesse biologique. A l'écart des principales voies de communication, il reste bien préservé. Mais c'est sa physionomie qui présente le plus d'intérêt. De la plaine du Rhône au sommet du massif (Molard Dedon, 1219 m), le dénivelé est de près de 1000 m. Les conditions climatiques rencontrées sur l'ensemble du massif sont particulièrement variées et permettent une grande diversité botanique. Les milieux rencontrés sont aussi divers que tourbières, lacs, forêts montagnardes, pelouses sèches, pâturages, falaises... Pour le département de l'Ain, le Bas-Bugey est la seconde grande région de pelouses sèches avec le Revermont. Plus des trois-quarts des pelouses recensées le sont dans l'une ou l'autre de ces deux régions. Le Mesobromion (pelouse maigre dominée par une graminée : le Brome dressé), habitat naturel menacé qui compte parmi ceux dont la protection est considérée comme un enjeu européen, est un milieu d'une très grande richesse floristique et faunistique. Presque toutes les pelouses abritent un grand nombre d'espèces d'orchidées et diverses autres espèces peu communes ou protégées. D'une manière générale, la flore de la plupart de ces prairies est très diversifiée, et l'on y retrouve l'ensemble du cortège caractéristique de ce type de milieu. On note également sur ces pelouses la présence de reptiles ou d'oiseaux intéressants. Certaines d'entre-elles sont menacées de fermeture alors que d'autres sont soumises à une pression trop forte de pâturage.

Milieux naturels

34.32 PELOUSES CALCAIRES SUB ATLANTIQUES SEMI ARIDES

Faune vertébrée

Pas de données disponibles

Flore

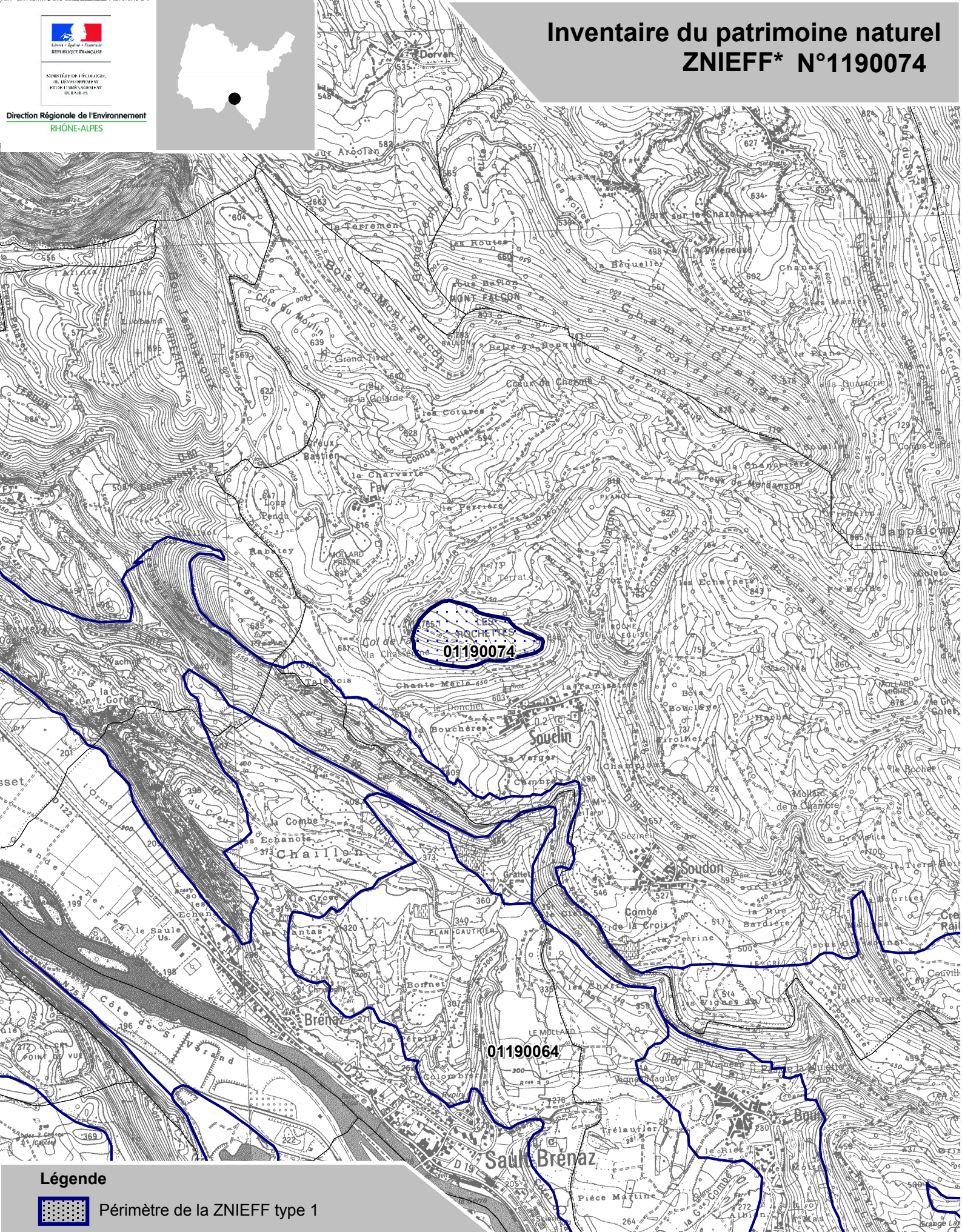
Pas de données disponibles

Faune invertébrée

Pas de données disponibles

Bibliographie

Pas de données disponibles



Légende



Périmètre de la ZNIEFF type 1

* Inventaire des Zones Naturelles d'Intérêt Ecologique, Faunistique et Floristique 2e édition 2007
Il constitue un outil d'alerte et ne peut être interprété à une échelle plus fine sans investigation complémentaire
Edition : InfoSIG Cartographie - www.infosig.net - Annecy



Echelle : 1 / 25 000
fonds IGN Scan 25 (C)