



Direction Régionale de l'Environnement
RHÔNE-ALPES

ZNIEFF* de type I

N° régional : 01190044

Ancien N° régional : 01352512

Marais de Vaux de Saint Bois

Départements et communes concernées en Rhône-Alpes

Surface : 26,32 ha

Ain PREMEYZEL, SAINT-BOIS

Niveau de connaissance

Milieux naturels	3	Amphibiens	1	Reptiles	0	Coléoptères	0
		Mammifères	0			Libellules	1
Végétaux sucoérieurs	2	Oiseaux	0	Crustacés	0	Orthoptères	0
Mousses, lichens	0	Poissons	0	Mollusques	0	Papillons	1

Légende :

0 = prospection nulle ou quasi inexistante
1 = prospection insuffisante
2 = prospection assez bonne
3 = bonne prospection

Nombre de données d'observation collectées : 16

Description et intérêt du site

Le massif du Bas-Bugey est une région d'une très grande richesse biologique. A l'écart des principales voies de communication, il reste bien préservé. Mais c'est sa physionomie qui présente le plus d'intérêt. De la plaine du Rhône au sommet du massif (Molard Dedon, 1219 m), le dénivelé est de près de 1000 m. Les conditions climatiques rencontrées sur l'ensemble du massif sont particulièrement variées et permettent une grande diversité botanique. Les milieux rencontrés sont aussi divers que tourbières, lacs, forêts montagnardes, pelouses sèches, pâturages, falaises... Le marais de Vaux de Saint-Bois appartient aux tourbières dites alcalines. Elles se développent sur des sols riches en calcaire. La tourbe qui s'y accumule est formée de nombreuses laîches mais aussi de mousses particulières : les hypnacées. Les tourbières alcalines sont fortement présentes dans les vallées alluviales et les Préalpes calcaires où l'influence des glaciers jurassiens et alpiens a été importante. Elles représentent 55% de la surface des tourbières de la région. Les milieux de tourbières alcalines sont très variés. Le marais de Vaux de Saint-Bois présente une mosaïque de milieux humides, telles que prairies à Molinie bleue ou cladiaie (formation végétale dominée par le marisque). Il est recouvert de nombreux bosquets (de Saule cendré notamment). La diversité floristique du marais est relativement importante. Plusieurs espèces remarquables s'y développent. Citons par exemple le Pâturin des marais ou le Sénéçon des marais. La faune remarquable est représentée en particulier, parmi les libellules, par l'Agrion de Mercure et l'Agrion délicat.

Milieux naturels

37.31	PRAIRIES A MOLINIE ET COMMUNAUTES ASSOCIEES
53.3	VEGETATION A CLADIUM MARISCUS
54.2	BAS-MARAIS ALCALINS

Faune vertébrée

Pas de données disponibles

Flore

Epipactis des marais	<i>Epipactis palustris (L.) Crantz</i>
Paturin des marais	<i>Poa palustris L.</i>
Séneçon des marais	<i>Senecio paludosus L.</i>
Fougère des marais	<i>Thelypteris palustris Schott</i>

Faune invertébrée

Libellules

Agrion délicat	<i>Ceriagrion tenellum</i>
Agrion de Mercure	<i>Coenagrion mercuriale</i>

Bibliographie

DELIRY C., GRAND D. et al.

L'Agrion de Mercure (Coenagrion mercuriale) dans la Moyenne vallée du Rhône : mise en perspective des données par rapport à la région Rhône-Alpes

21 pages 1998 Consultable : CORA / FRAPNA Isère

GRAND D.

Les libellules du Rhône

255 pages 2004 Consultable : Société Linnéenne de Lyon



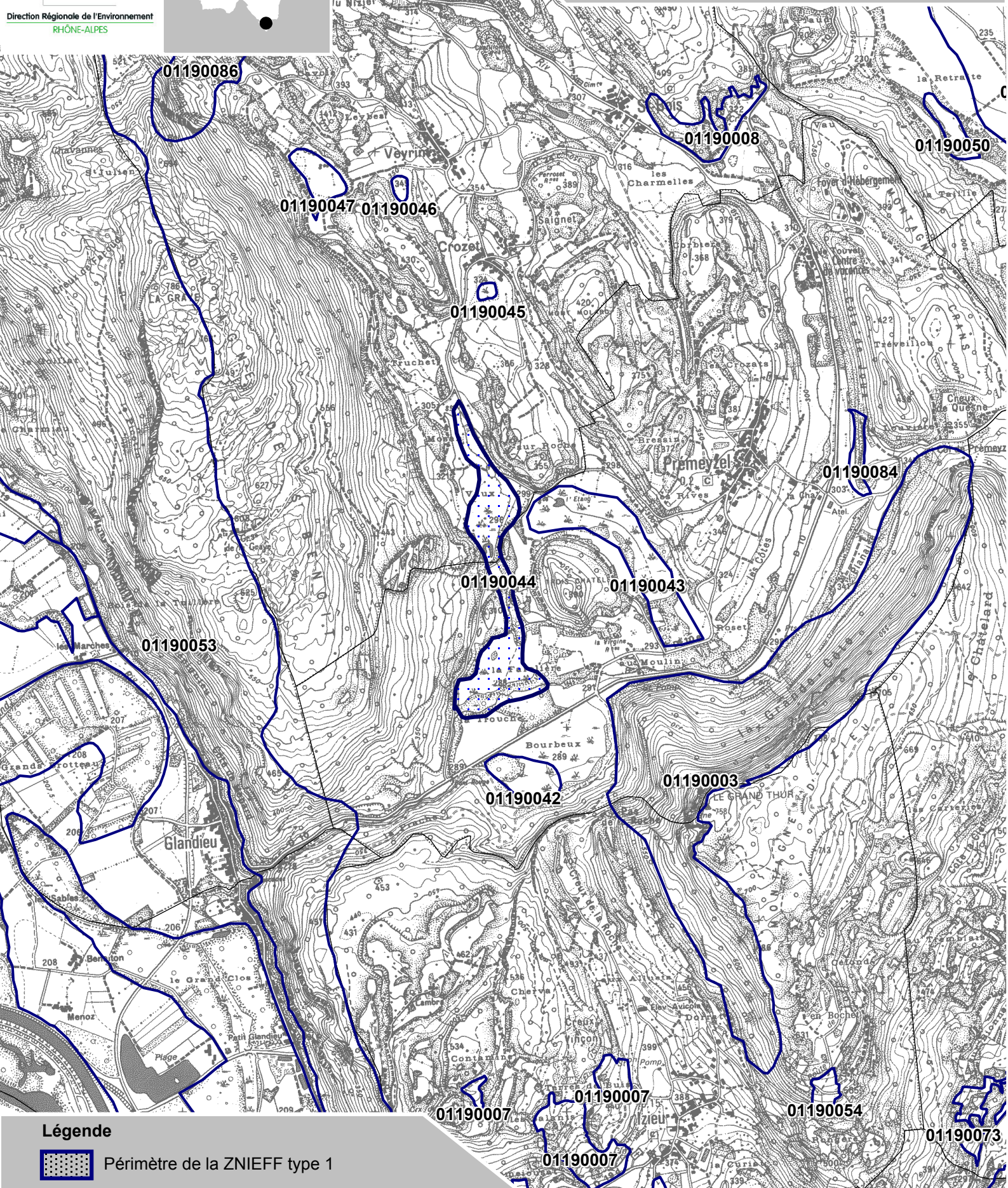
Liberté - Égalité - Fraternité
REPUBLIQUE FRANÇAISE

MINISTÈRE DE L'ÉCOLOGIE,
DU DÉVELOPPEMENT
ET DU TERRITOIRE
RÉGION RHÔNE-ALPES

Direction Régionale de l'Environnement
RHÔNE-ALPES



Inventaire du patrimoine naturel ZNIEFF* N°1190044



Légende



Périmètre de la ZNIEFF type 1

* Inventaire des Zones Naturelles d'Intérêt Ecologique, Faunistique et Floristique 2e édition 2007
Il constitue un outil d'alerte et ne peut être interprété à une échelle plus fine sans investigation complémentaire
Edition : InfoSIG Cartographie - www.infosig.net - Annecy



Echelle : 1 / 25 000
fonds IGN Scan 25 (C)