



Direction Régionale de l'Environnement
RHÔNE-ALPES

ZNIEFF* de type I

N° régional : 01190001

Ancien N° régional :

Mont Mener

Départements et communes concernées en Rhône-Alpes

Surface : 33,94 ha

Ain ARANDAS, ARGIS, TENAY

Niveau de connaissance

Milieux naturels	0	Amphibiens	1	Reptiles	0	Coléoptères	0
		Mammifères	0			Libellules	1
Végétaux supérieurs	0	Oiseaux	1	Crustacés	0	Orthoptères	0
Mousses, lichens	0	Poissons	0	Mollusques	0	Papillons	0

Légende :

0 = prospection nulle ou quasi inexistante
1 = prospection insuffisante
2 = prospection assez bonne
3 = bonne prospection

Nombre de données d'observation collectées : 2

Description et intérêt du site

La région du Bas-Bugey est particulièrement préservée, à l'écart des grandes infrastructures et des grosses agglomérations. Les activités de l'homme sont ici souvent respectueuses de l'environnement et les perturbations sont plutôt faibles sur de nombreux secteurs. Les pentes boisées retenues ici abritent depuis plusieurs années maintenant un couple de Circaète Jean-le-Blanc. Il s'agit d'un bois de feuillus clair et ensoleillé. Les environs sont riches en plateaux particulièrement bien exposés et à végétation rase (plateaux de Suerme, du Devant, d'Indrieux...). Ils offrent de vastes terrains de chasse, riches en reptiles, convenant parfaitement aux besoins de ce rapace. Cette mosaïque de milieux est indispensable au maintien du circaète sur le secteur. Après avoir très fortement régressé au début du siècle, les effectifs actuels semblent se stabiliser à l'échelle du pays. Mais on assiste globalement à une augmentation très légère du nombre de couples sur les secteurs favorables, alors que les effectifs semblent continuer à chuter sur les zones où le dérangement reste fort (parapente, exploitations forestières intensives...). Quelques couples trouvent refuge dans le département de l'Ain, et les territoires concernés sont donc d'un grand intérêt.

Milieux naturels

Pas de données disponibles

Faune vertébrée

Oiseaux

Circaète Jean-le-Blanc *Circaetus gallicus*

Flore

Pas de données disponibles

Faune invertébrée

Pas de données disponibles

Bibliographie

CORA

Atlas des oiseaux nicheurs de Rhône-Alpes

350 pages 2003 Consultable : Conservatoire Régional des Espaces Naturels de Rhône-Alpes

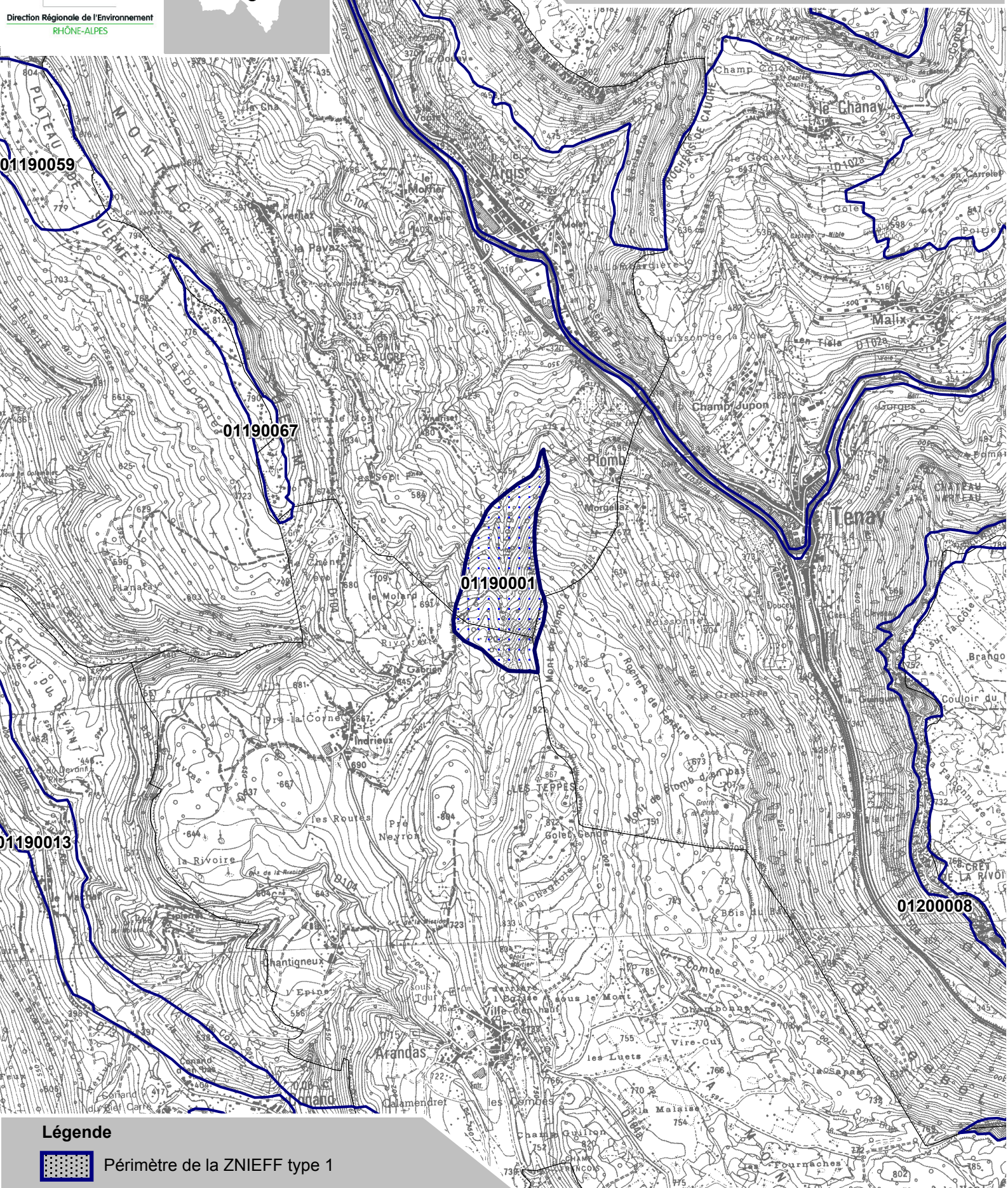


Ministère de l'Écologie,
du Développement
et de l'Aménagement
du Territoire

Direction Régionale de l'Environnement
RHÔNE-ALPES



Inventaire du patrimoine naturel ZNIEFF* N°1190001



Légende



Périmètre de la ZNIEFF type 1

* Inventaire des Zones Naturelles d'Intérêt Ecologique, Faunistique et Floristique 2e édition 2007
Il constitue un outil d'alerte et ne peut être interprété à une échelle plus fine sans investigation complémentaire
Edition : InfoSIG Cartographie - www.infosig.net - Annecy



Echelle : 1 / 25 000
fonds IGN Scan 25 (C)