



Direction Régionale de l'Environnement
RHÔNE-ALPES

ZNIEFF* de type I

N° régional : 01150006

Ancien N° régional : 01181407

Falaise du Poizat

Départements et communes concernées en Rhône-Alpes

Surface : 10,98 ha

Ain LALLEYRIAT, LE POIZAT

Niveau de connaissance

Milieus naturels	1	Amphibiens	0	Reptiles	0	Coléoptères	0
		Mammifères	1			Libellules	0
Végétaux supérieurs	1	Oiseaux	2	Crustacés	0	Orthoptères	0
Mousses, lichens	0	Poissons	0	Mollusques	0	Papillons	0

Légende :

- 0 = prospection nulle ou quasi inexistante
- 1 = prospection insuffisante
- 2 = prospection assez bonne
- 3 = bonne prospection

Nombre de données d'observation collectées : 2

Description et intérêt du site

Le massif du Bugey est une région d'une très grande richesse biologique. A l'écart des principales voies de communication, au moins dans sa partie la plus au sud, il reste bien préservé. L'ensemble est particulièrement diversifié. Il offre, avec ses nombreuses falaises, bon nombre de sites favorables à la nidification de certains rapaces. Ce secteur a été retenu pour la nidification d'un couple de Faucon pèlerin. Après avoir frôlé la catastrophe dans les années 1950/70, la situation de l'espèce s'améliore peu à peu. Mais si les effectifs remontent, on est encore loin de retrouver ceux des années 1940. La menace des pesticides organochlorés aujourd'hui passée, c'est la dégradation et la perturbation des sites de nidification qui pourraient affecter ce rapace. Une part importante des effectifs français niche dans le département de l'Ain. Les sites connus et retenus à l'inventaire sont de toute première importance pour la préservation de cette espèce dans notre pays.

Milieux naturels

38.3

PRAIRIES DE FAUCHE DE MONTAGNE

Faune vertébrée

Oiseaux

Faucon pèlerin

Falco peregrinus

Flore

Pas de données disponibles

Faune invertébrée

Pas de données disponibles

Bibliographie

CORA

Atlas des oiseaux nicheurs de Rhône-Alpes

335 pages 2003 Consultable : Conservatoire Régional des Espaces Naturels de Rhône-Alpes



Liberté - Égalité - Fraternité
REPUBLIQUE FRANÇAISE

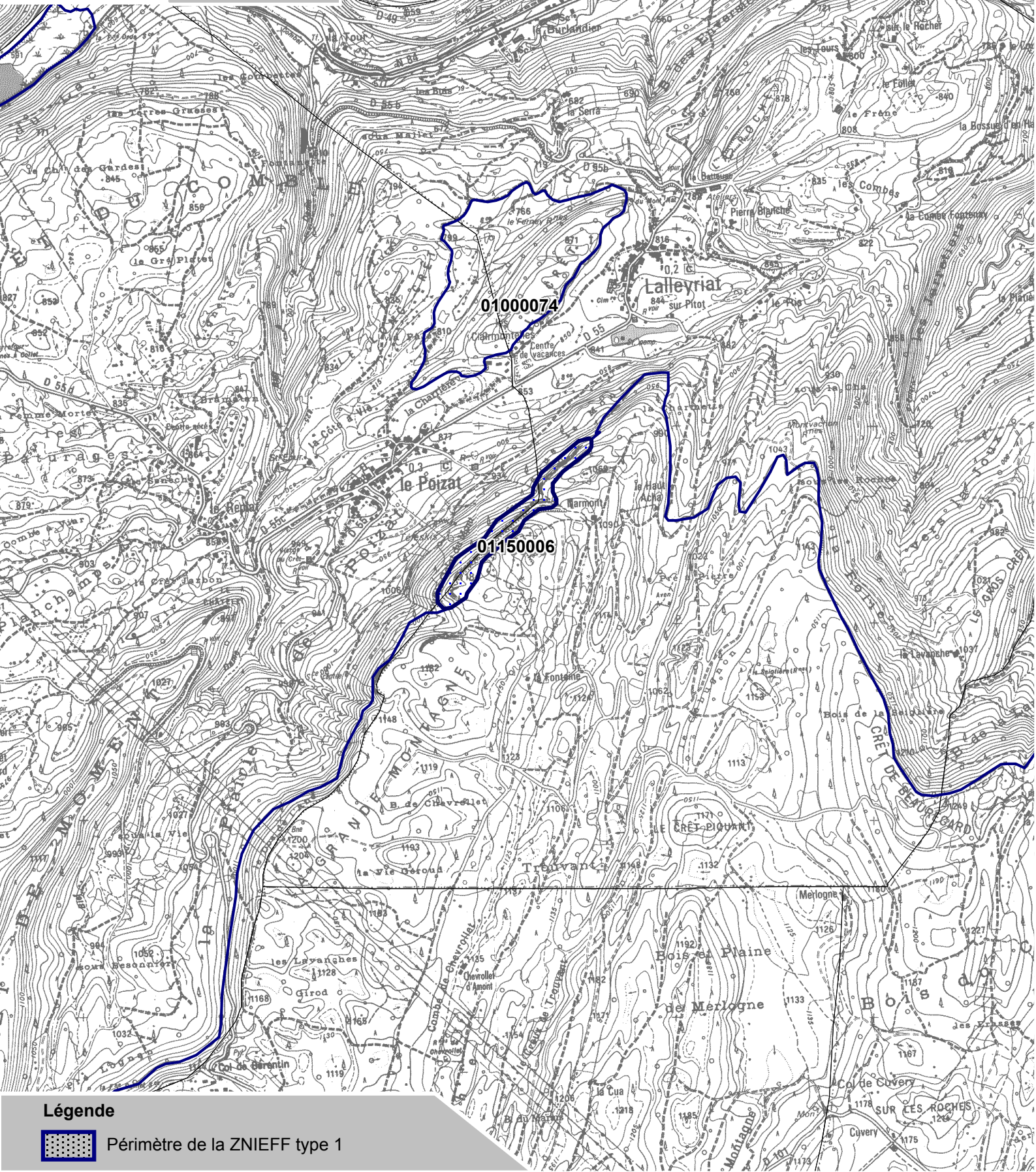
MINISTÈRE DE L'ÉCOLOGIE,
DU DÉVELOPPEMENT
ET DU TERRITOIRE

Direction Régionale de l'Environnement
RHÔNE-ALPES



Inventaire du patrimoine naturel ZNIEFF* N°115006

Direction Régionale de l'Environnement
RHÔNE-ALPES



Légende



Périmètre de la ZNIEFF type 1

* Inventaire des Zones Naturelles d'Intérêt Ecologique, Faunistique et Floristique 2e édition 2007
Il constitue un outil d'alerte et ne peut être interprété à une échelle plus fine sans investigation complémentaire
Edition : InfoSIG Cartographie - www.infosig.net - Anancy



Echelle : 1 / 25 000
fonds IGN Scan 25 (C)