



Direction Régionale de l'Environnement  
RHÔNE-ALPES

# ZNIEFF\* de type I

N° régional : 01140016

Ancien N° régional :

## Pelouse sèche des Gravelles

Départements et communes concernées en Rhône-Alpes

Surface : 6,54 ha

Ain CHAMPAGNE-EN-VALROMEY

### Niveau de connaissance

Milieux naturels	2	Amphibiens	1	Reptiles	0	Coléoptères	0
		Mammifères	1			Libellules	1
Végétaux supérieurs	2	Oiseaux	1	Crustacés	0	Orthoptères	0
Mousses, lichens	0	Poissons	0	Mollusques	0	Papillons	0

Légende :

0 = prospection nulle ou quasi inexistante

1 = prospection insuffisante

2 = prospection assez bonne

3 = bonne prospection

Nombre de données d'observation collectées : 1

### Description et intérêt du site

Le massif du Bugey est une région offrant au regard une grande diversité de milieux : falaises, grottes, cours d'eau, vastes massifs forestiers... Globalement bien préservé, il n'abrite pour autant que peu de pelouses sèches. Les secteurs les plus favorables, coteaux calcaires exposés au sud, sont bien souvent soit boisés soit mis en culture (vigne). Celles du Haut-Bugey et Valromey sont plus fréquemment pâturées (bovins). Ces pelouses du Bugey et Valromey ne sont peut-être pas les plus belles du département mais elles abritent malgré tout une flore très intéressante, dont de nombreuses orchidées... Certaines sont par ailleurs encore de grande superficie. Elles méritent donc toute notre attention, pour leur flore, leur faune et leur appartenance au Mesobromion (pelouses maigres dominées par une graminée : le Brome dressé), habitat naturel menacé qui compte parmi ceux dont la protection est considérée comme un enjeu européen. A terme, l'extension des vignes pour certaines et la fermeture par abandon pour les autres priveraient le Bugey de nombreuses espèces inféodées à ce type de milieu.

## Milieux naturels

34.32

PELOUSES CALCAIRES SUB ATLANTIQUES SEMI ARIDES

## Faune vertébrée

Pas de données disponibles

## Flore

Pas de données disponibles

## Faune invertébrée

Pas de données disponibles

## Bibliographie

Pas de données disponibles

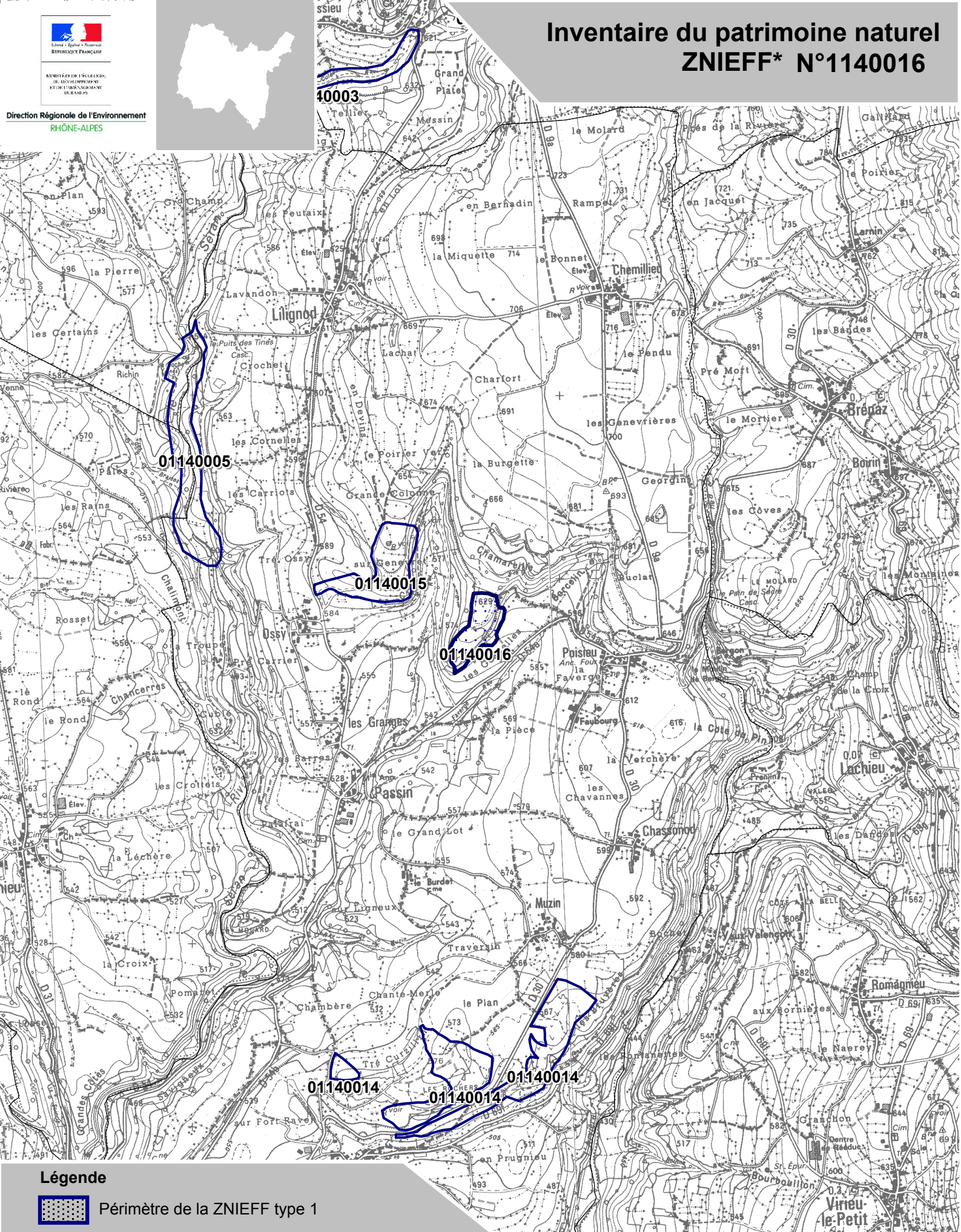


MINISTÈRE DE L'ÉCOLOGIE,  
DU DÉVELOPPEMENT  
ET DU TERRITOIRE




Direction Régionale de l'Environnement  
RHÔNE-ALPES

# Inventaire du patrimoine naturel ZNIEFF\* N°1140016



## Légende

 Périmètre de la ZNIEFF type 1

\* Inventaire des Zones Naturelles d'Intérêt Ecologique, Faunistique et Floristique 2e édition 2007  
Il constitue un outil d'alerte et ne peut être interprété à une échelle plus fine sans investigation complémentaire  
Edition : InfoSIG Cartographie - www.infosig.net - Anancy



Echelle : 1 / 25 000  
fonds IGN Scan 25 (C)