



Direction Régionale de l'Environnement  
RHÔNE-ALPES

# ZNIEFF\* de type I

N° régional : 01130007

Ancien N° régional : 01181408

## Marais de sous la Frasse

Départements et communes concernées en Rhône-Alpes

Surface : 2,72 ha

Ain LES NEYROLLES

### Niveau de connaissance

Milieux naturels	3	Amphibiens	0	Reptiles	0	Coléoptères	0
		Mammifères	0			Libellules	0
Végétaux supérieurs	2	Oiseaux	0	Crustacés	0	Orthoptères	0
Mousses, lichens	0	Poissons	0	Mollusques	0	Papillons	1

Légende :

0 = prospection nulle ou quasi inexistante

1 = prospection insuffisante

2 = prospection assez bonne

3 = bonne prospection

Nombre de données d'observation collectées : 2

### Description et intérêt du site

L'est du département de l'Ain se caractérise par un relief karstique plus ou moins prononcé selon les secteurs. De plus, bien que les pluies soient abondantes (1300 à 1600 mm), l'eau n'est guère présente dans le Bugey. C'est pourquoi les zones humides sont si remarquables. Le marais de "Sous la Frasse" fait partie d'un ensemble de zones humides remarquables de basse et moyenne montagne du Bugey. Les tourbières sont très nombreuses dans ce secteur. Les environs du site ont une forte valeur paysagère avec une mosaïque de pelouses et de prairies entrecoupées de zones forestières. Le marais en lui-même ne présente qu'un intérêt limité. Il s'agit d'un "bas-marais" (marais tout ou partie alimentés par la nappe phréatique) à Laîche de Daval II abrite toutefois la Laîche paradoxale (ou Laîche à épis rapprochés), espèce peu fréquente dans l'Ain et protégée en région Rhône-Alpes. Elle se caractérise par sa décomposition en fibres brun noirâtre luisantes.

## Milieus naturels

Pas de données disponibles

## Faune vertébrée

Pas de données disponibles

## Flore

Laïche aigüe

*Carex acuta L.*

Laïche paradoxale

*Carex appropinquata Schumacher*

## Faune invertébrée

Pas de données disponibles

## Bibliographie

Pas de données disponibles



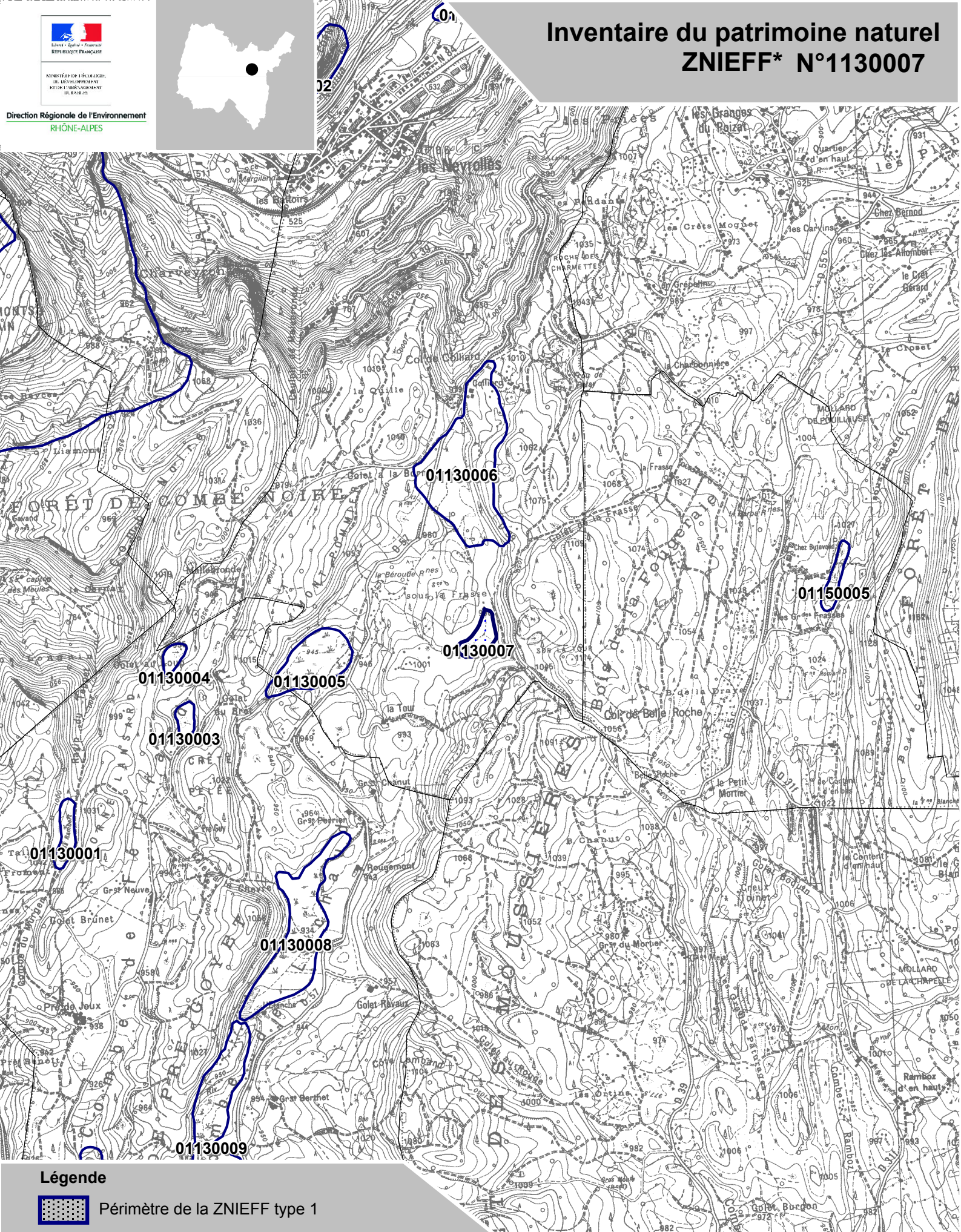
Liberté - Égalité - Fraternité  
REPUBLIQUE FRANÇAISE

MINISTÈRE DE L'ÉCARTONNEMENT  
DE DÉVELOPPEMENT  
DURABLE




# Inventaire du patrimoine naturel ZNIEFF\* N°1130007

Direction Régionale de l'Environnement  
RHÔNE-ALPES



## Légende

 Périmètre de la ZNIEFF type 1

\* Inventaire des Zones Naturelles d'Intérêt Écologique, Faunistique et Floristique 2e édition 2007  
Il constitue un outil d'alerte et ne peut être interprété à une échelle plus fine sans investigation complémentaire  
Edition : InfoSIG Cartographie - www.infosig.net - Ancecy



Echelle : 1 / 25 000  
fonds IGN Scan 25 (C)