



Direction Régionale de l'Environnement
RHÔNE-ALPES

ZNIEFF* de type I

N° régional : 01130004

Ancien N° régional :

Tourbière du Golet au Loup

Départements et communes concernées en Rhône-Alpes

Surface : 1,42 ha

Ain BRENOD

Niveau de connaissance

Milieux naturels	3	Amphibiens	0	Reptiles	0	Coléoptères	0
		Mammifères	0			Libellules	0
Végétaux supérieurs	2	Oiseaux	0	Crustacés	0	Orthoptères	0
Mousses, lichens	0	Poissons	0	Mollusques	0	Papillons	0

Légende :

- 0 = prospection nulle ou quasi inexistante
- 1 = prospection insuffisante
- 2 = prospection assez bonne
- 3 = bonne prospection

Nombre de données d'observation collectées : 2

Description et intérêt du site

L'est du département de l'Ain se caractérise par un relief karstique plus ou moins prononcé selon les secteurs. Bien que les pluies soient abondantes (1300 à 1600 mm), l'eau n'est guère présente dans le Bugey. C'est pourquoi les zones humides sont si remarquables. La tourbière du Golet au Loup fait partie d'un ensemble de milieux humides très intéressants des basse et moyenne montagnes du Bugey. Ce petit marais est en partie boisé par des Pins à crochets, espèce montagnarde présent sur la haute chaîne du Jura. Il est bordé de prairies humides à Molinie bleue et de "bas-marais" (marais tout ou partie alimentés par la nappe phréatique) à Laîche de Daval.

Milieux naturels

44.A3 BOIS TOURBEUX DE PINS DE MONTAGNE

Faune vertébrée

Pas de données disponibles

Flore

Laïche aigüe *Carex acuta L.*

Faune invertébrée

Pas de données disponibles

Bibliographie

Pas de données disponibles



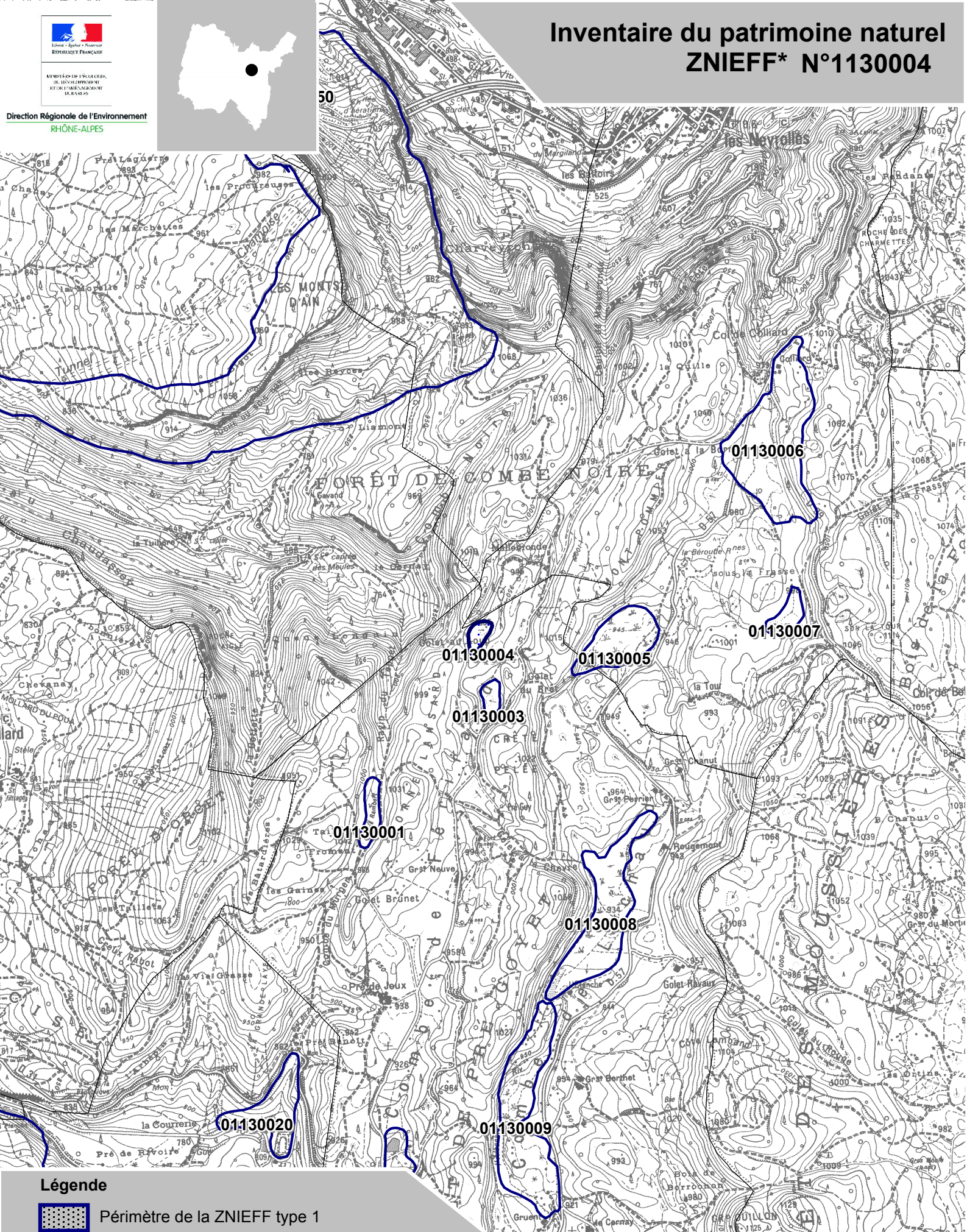
Liberté • Égalité • Fraternité
 REPUBLIQUE FRANÇAISE

MINISTÈRE DE L'ÉCOLOGIE,
 DU DÉVELOPPEMENT
 DURABLE ET DU TERRITOIRE



Inventaire du patrimoine naturel ZNIEFF* N°1130004

Direction Régionale de l'Environnement
 RHÔNE-ALPES



Légende



Périmètre de la ZNIEFF type 1

* Inventaire des Zones Naturelles d'Intérêt Ecologique, Faunistique et Floristique 2e édition 2007
 Il constitue un outil d'alerte et ne peut être interprété à une échelle plus fine sans investigation complémentaire
 Edition : InfoSIG Cartographie - www.infosig.net - Anancy



Echelle : 1 / 25 000
 fonds IGN Scan 25 (C)