



Direction Régionale de l'Environnement
RHÔNE-ALPES

ZNIEFF* de type I

N° régional : 01130003

Ancien N° régional :

Tourbière de la Crête Pelée

Départements et communes concernées en Rhône-Alpes

Surface : 1,63 ha

Ain BRENOD

Niveau de connaissance

Milieux naturels	3	Amphibiens	0	Reptiles	0	Coléoptères	0
		Mammifères	0			Libellules	1
Végétaux supérieurs	2	Oiseaux	0	Crustacés	0	Orthoptères	0
Mousses, lichens	0	Poissons	0	Mollusques	0	Papillons	2

Légende :

0 = prospection nulle ou quasi inexistante

1 = prospection insuffisante

2 = prospection assez bonne

3 = bonne prospection

Nombre de données d'observation collectées : 4

Description et intérêt du site

L'est du département de l'Ain se caractérise par un relief karstique plus ou moins prononcé selon les secteurs. Bien que les pluies soient abondantes (1300 à 1600 mm), l'eau n'est guère présente dans le Bugey. C'est pourquoi les zones humides sont si remarquables. La tourbière de la Crête Pelée fait partie d'un ensemble de milieux humides remarquables de basse et moyenne montagne du Bugey. Les tourbières sont très nombreuses dans ce secteur. La situation du site dans une cuvette au milieu de la forêt en est le point fort. La zone retenue est recouverte de prairies humides et de "bas-marais" (marais tout ou partie alimentés par la nappe phréatique) à Laïche de Daval. Les boisements marécageux sont limités à quelques bosquets en périphérie du site. On peut y observer un certain d'espèces végétales remarquables. Citons la Potentille des marais ou Comaret, disséminé dans l'Ain, et la Swertie vivace, relativement répandue dans le Bugey mais très rare ailleurs. Le Saule rampant occupe une partie du site. Cet arbuste nain, à rameaux principaux couchés, dépasse rarement 0,5 m de haut. Ces milieux humides attirent des libellules et notamment une espèce continentale, la Grande Aesche.

Milieus naturels

Pas de données disponibles

Faune vertébrée

Pas de données disponibles

Flore

Potentille des marais (Comaret)	<i>Potentilla palustris (L.) Scop.</i>
Saule rampant	<i>Salix repens L.</i>
Swertie vivace	<i>Swertia perennis L.</i>

Faune invertébrée

Libellules

Grande aeshne

Aeshna grandis

Bibliographie

Pas de données disponibles

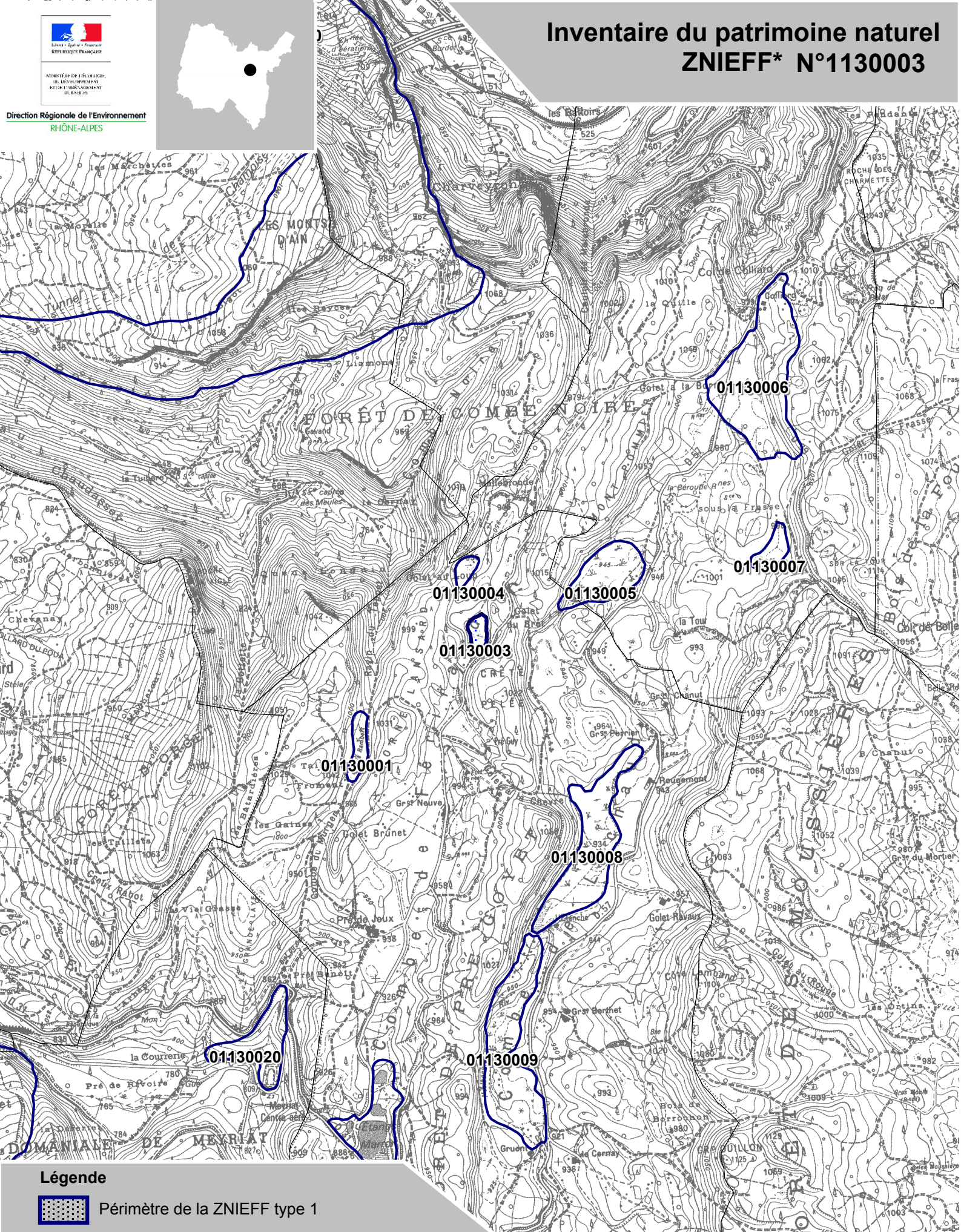


MINISTÈRE DE L'ÉCOLOGIE,
DU DÉVELOPPEMENT
ET DU TERRITOIRE

Direction Régionale de l'Environnement
RHÔNE-ALPES



Inventaire du patrimoine naturel ZNIEFF* N°1130003



Légende



Périmètre de la ZNIEFF type 1

* Inventaire des Zones Naturelles d'Intérêt Ecologique, Faunistique et Floristique 2e édition 2007
Il constitue un outil d'alerte et ne peut être interprété à une échelle plus fine sans investigation complémentaire
Edition : InfoSIG Cartographie - www.infosig.net - Annecy



Echelle : 1 / 25 000
fonds IGN Scan 25 (C)