



Direction Régionale de l'Environnement
RHÔNE-ALPES

ZNIEFF* de type I

N° régional : 01120015

Ancien N° régional :

Falaise des Gouttes

Départements et communes concernées en Rhône-Alpes

Surface : 31,84 ha

Ain BOYEUX-SAINT-JEROME, L'ABERGEMENT-DE-VAREY, JUJURIEUX

Niveau de connaissance

Milieux naturels	0	Amphibiens	1	Reptiles	0	Coléoptères	0
		Mammifères	1			Libellules	1
Végétaux supérieurs	0	Oiseaux	2	Crustacés	0	Orthoptères	0
Mousses, lichens	0	Poissons	0	Mollusques	0	Papillons	0

Légende :

- 0 = prospection nulle ou quasi inexistante
- 1 = prospection insuffisante
- 2 = prospection assez bonne
- 3 = bonne prospection

Nombre de données d'observation collectées : 2

Description et intérêt du site

Le massif du Bugey est une région d'une très grande richesse biologique. A l'écart des principales voies de communication, au moins dans sa partie la plus au sud, il reste bien préservé. L'ensemble est particulièrement diversifié. Il offre, avec ses nombreuses falaises, bon nombre de sites favorables à la nidification de certains rapaces. Ce secteur a été retenu pour la nidification d'un couple de Faucon pèlerin, suivie ici depuis de nombreuses années. Après avoir frôlé la catastrophe dans les années 1950/70, la situation de l'espèce s'améliore peu à peu. Mais si les effectifs remontent, on est encore loin de retrouver ceux des années 1940. La menace des pesticides organochlorés aujourd'hui passée, c'est la dégradation et la perturbation des sites de nidification qui pourraient affecter ce rapace. Une part importante des effectifs français niche dans le département. Les sites connus et retenus à l'inventaire sont de toute première importance pour la préservation de cette espèce dans notre pays.

Milieux naturels

Pas de données disponibles

Faune vertébrée

Oiseaux

Faucon pèlerin

Falco peregrinus

Flore

Pas de données disponibles

Faune invertébrée

Pas de données disponibles

Bibliographie

CORA

Atlas des oiseaux nicheurs de Rhône-Alpes

335 pages 2003 Consultable : Conservatoire Régional des Espaces Naturels de Rhône-Alpes



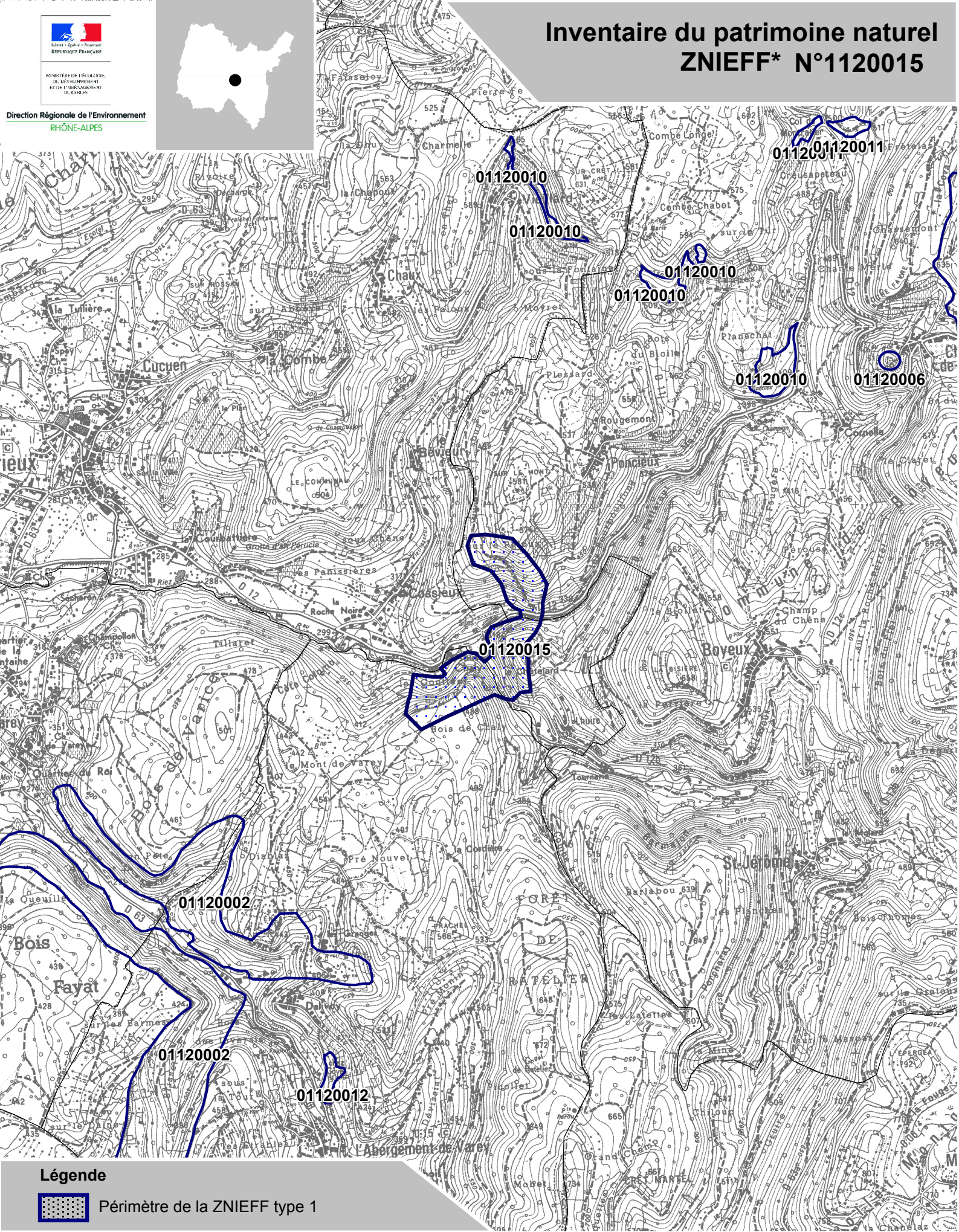
Liberté - Égalité - Fraternité
REPUBLIQUE FRANÇAISE

MINISTÈRE DE L'ÉCOLOGIE,
DU DÉVELOPPEMENT
DURABLE ET DU TERRITOIRE


Direction Régionale de l'Environnement
RHÔNE-ALPES



Inventaire du patrimoine naturel ZNIEFF* N°1120015



Légende

 Périmètre de la ZNIEFF type 1

* Inventaire des Zones Naturelles d'Intérêt Ecologique, Faunistique et Floristique 2e édition 2007
Il constitue un outil d'alerte et ne peut être interprété à une échelle plus fine sans investigation complémentaire
Edition : InfoSIG Cartographie - www.infosig.net - Ancecy



Echelle : 1 / 25 000
fonds IGN Scan 25 (C)