



Direction Régionale de l'Environnement
RHÔNE-ALPES

ZNIEFF* de type I

N° régional : 01120012

Ancien N° régional :

Pelouse sèche de chez Goyet

Départements et communes concernées en Rhône-Alpes

Surface : 1,78 ha

Ain

L'ABERGEMENT-DE-VAREY

Niveau de connaissance

Milieux naturels	2	Amphibiens	1	Reptiles	0	Coléoptères	0
		Mammifères	1			Libellules	1
Végétaux supérieurs	2	Oiseaux	1	Crustacés	0	Orthoptères	0
Mousses, lichens	0	Poissons	0	Mollusques	0	Papillons	0

Légende :

0 = prospection nulle ou quasi inexistante

1 = prospection insuffisante

2 = prospection assez bonne

3 = bonne prospection

Nombre de données d'observation collectées : 1

Description et intérêt du site

Le massif du Bugey est une région offrant au regard une grande diversité de milieux : falaises, grottes, cours d'eau, vastes massifs forestiers... Globalement bien préservé, il n'abrite pour autant que peu de pelouses sèches. Les secteurs les plus favorables, coteaux calcaires exposés au sud, sont bien souvent soit boisés soit mis en culture (vigne). Celles du Haut-Bugey et Valromey sont plus fréquemment pâturées (bovins). Ces pelouses du Bugey et Valromey ne sont peut-être pas les plus belles du département mais elles abritent malgré tout une flore très intéressante, dont de nombreuses orchidées... Certaines sont par ailleurs encore de grande superficie. Elles méritent donc toute notre attention, pour leur flore, leur faune et leur appartenance au Mesobromion (pelouses maigres dominées par une graminée : le Brome dressé), habitat naturel menacé qui compte parmi ceux dont la protection est considérée comme un enjeu européen. A terme, l'extension des vignes pour certaines et la fermeture par abandon pour les autres priveraient le Bugey de nombreuses espèces inféodées à ce type de milieu.

Milieux naturels

34.32 PELOUSES CALCAIRES SUB ATLANTIQUES SEMI ARIDES

Faune vertébrée

Pas de données disponibles

Flore

Pas de données disponibles

Faune invertébrée

Pas de données disponibles

Bibliographie

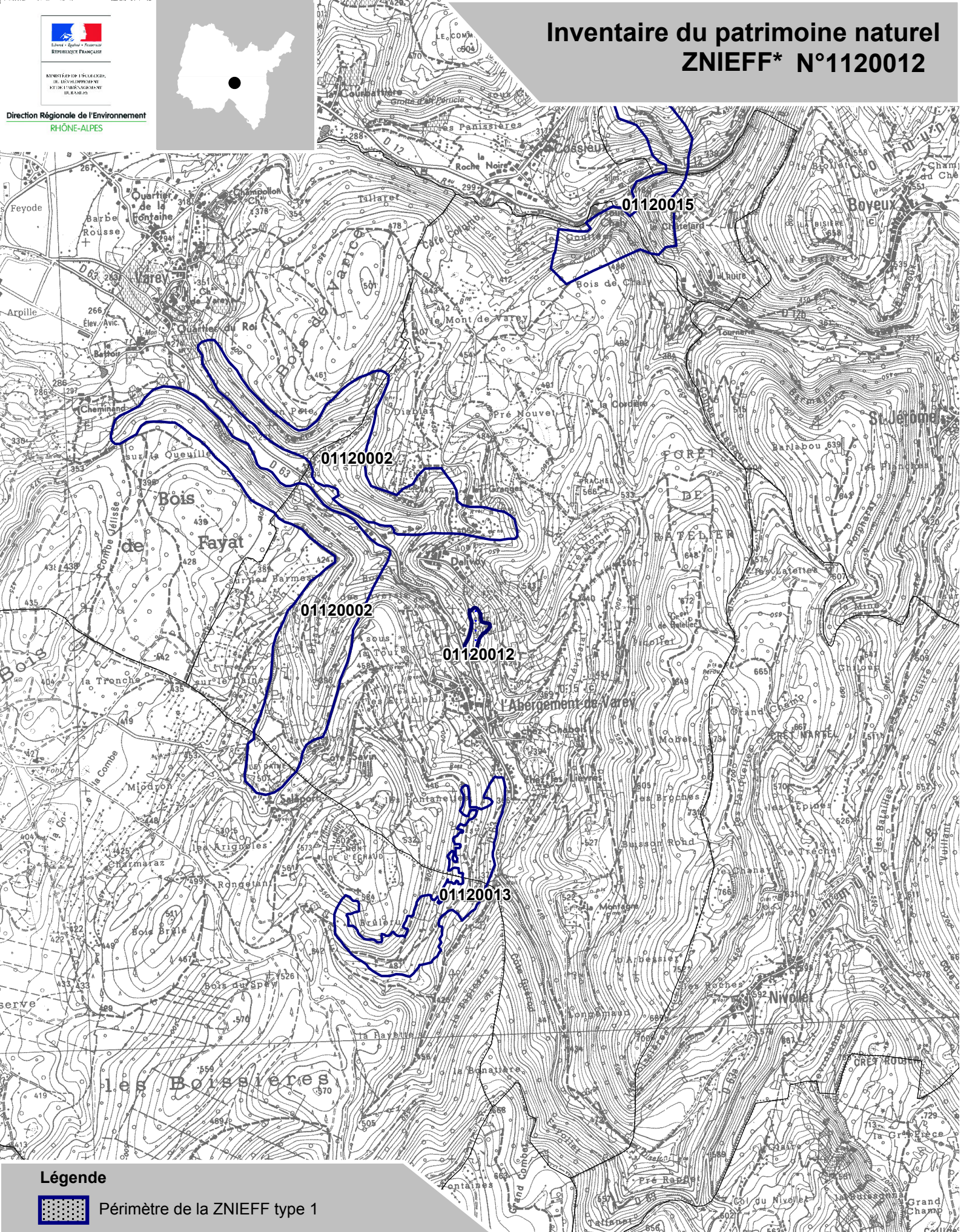
Pas de données disponibles



MINISTÈRE DE L'ÉCOLOGIE,
DU DÉVELOPPEMENT
DURABLE ET DU TERRITOIRE

Direction Régionale de l'Environnement
RHÔNE-ALPES

Inventaire du patrimoine naturel ZNIEFF* N°1120012



Légende



Périmètre de la ZNIEFF type 1

* Inventaire des Zones Naturelles d'Intérêt Ecologique, Faunistique et Floristique 2e édition 2007
Il constitue un outil d'alerte et ne peut être interprété à une échelle plus fine sans investigation complémentaire
Edition : InfoSIG Cartographie - www.infosig.net - Annecy



Echelle : 1 / 25 000
fonds IGN Scan 25 (C)