



Direction Régionale de l'Environnement
RHÔNE-ALPES

ZNIEFF* de type I

N° régional : 01040004

Ancien N° régional : 01430305

Pelouses sèches de Bolozon

Départements et communes concernées en Rhône-Alpes

Surface : 29,43 ha

Ain BOLOZON

Niveau de connaissance

Milieux naturels	2	Amphibiens	1	Reptiles	0	Coléoptères	0
		Mammifères	1			Libellules	1
Végétaux supérieurs	2	Oiseaux	2	Crustacés		Orthoptères	0
Mousses, lichens	0	Poissons		Mollusques		Papillons	0

Légende :

0 = prospection nulle ou quasi inexistante

1 = prospection insuffisante

2 = prospection assez bonne

3 = bonne prospection

Nombre de données d'observation collectées : 4

Description et intérêt du site

L'est du département de l'Ain se caractérise par un relief karstique plus ou moins prononcé selon les secteurs. Ainsi, malgré une pluviométrie plutôt supérieure à la moyenne nationale, les sols des Revermont, Bugey et Valromey sont localement très arides. Du fait des nombreuses infiltrations de l'eau dans la roche calcaire, la rétention des sols est particulièrement pauvre et l'écoulement est d'abord souterrain. Ces conditions sont particulièrement favorables, à plus forte raison sur les coteaux exposés au sud, à l'implantation d'une végétation typique de la série du Chêne pubescent. Dans ses stades les moins avancés, elle se caractérise par des pelouses appartenant aux Mesobromion et Xerobromion (types de pelouses plus ou moins sèches dominées par une graminée : le Brome dressé). Le secteur est recouvert, en partie, de pelouses sèches de type Mesobromion. Cet habitat est issu d'une exploitation des sols traditionnelle par fauche unique annuelle ou pâturage extensif. En fait, en l'état, sa faible productivité ne permet pas de pâturage intensif. Dans ces conditions, l'enrichissement demeure nul ou peu important. Ces pelouses sont d'une richesse botanique exceptionnelle, d'abord caractérisée par une très grande diversité d'orchidées. Elles renferment de nombreuses espèces protégées et menacées, dont certaines fortement (Ibéris de Timeroy, Laitue osier ...). Elles constituent aussi un habitat privilégié pour de nombreux papillons. Ces pelouses sont dans l'Ain comme partout ailleurs en régression. Ici, la principale menace qui pèse sur elles est l'abandon des pratiques agricoles traditionnelles. Abandonnées, elles sont en effet rapidement colonisées par le Buis.

Milieux naturels

34.32 PELOUSES CALCAIRES SUB ATLANTIQUES SEMI ARIDES

Faune vertébrée

Pas de données disponibles

Flore

Orchis bouc	<i>Himantoglossum hircinum (L.) Sprengel</i>
Ibéris à feuilles de lin	<i>Iberis linifolia subsp. timeroiyi (Jordan) Moreno</i>
Épiaire des Alpes	<i>Stachys alpina L.</i>

Faune invertébrée

Pas de données disponibles

Bibliographie

Pas de données disponibles

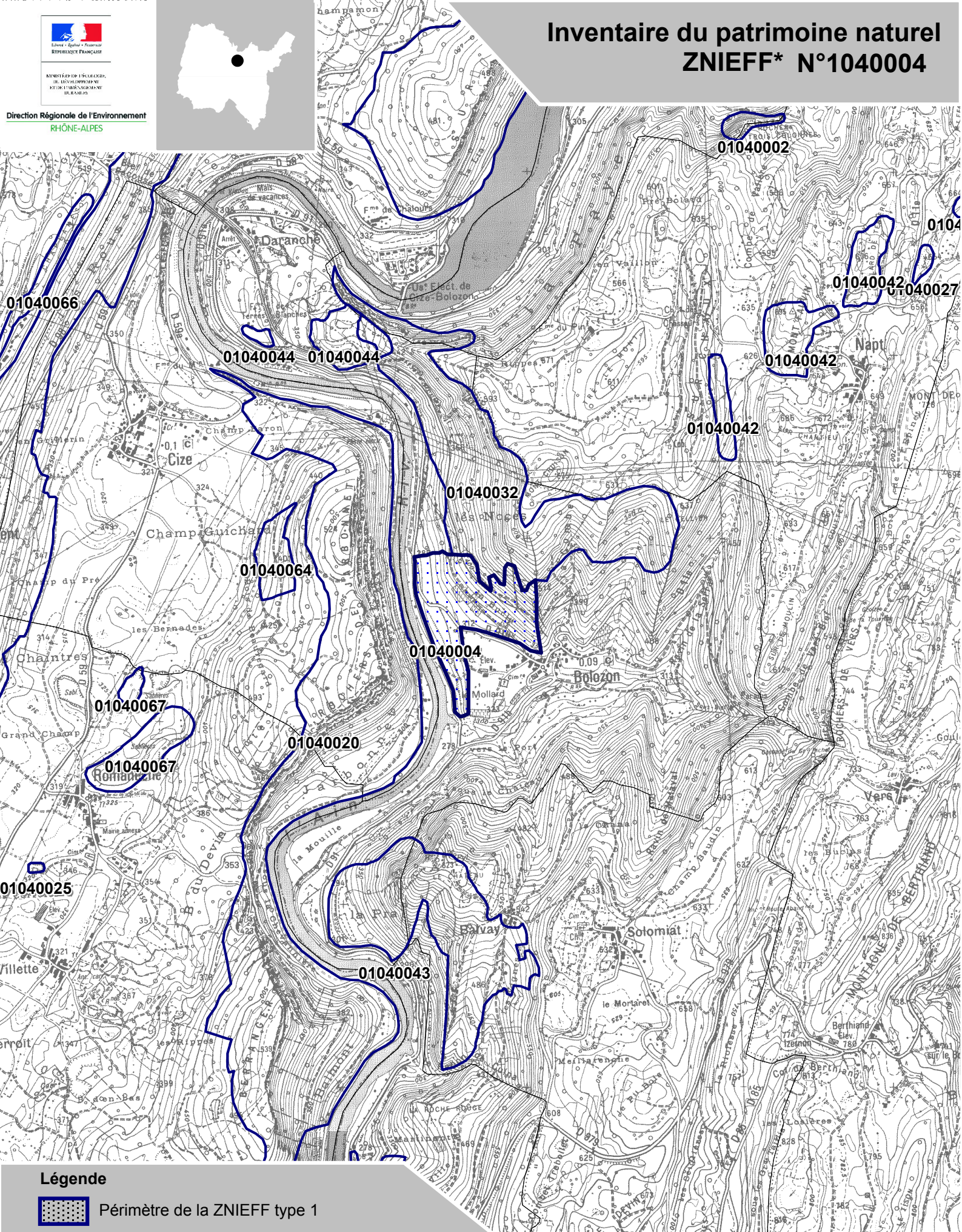


Ministère de l'Écologie,
du Développement
et de l'Aménagement
du Territoire

Direction Régionale de l'Environnement
RHÔNE-ALPES



Inventaire du patrimoine naturel ZNIEFF* N°1040004



Légende



Périmètre de la ZNIEFF type 1

* Inventaire des Zones Naturelles d'Intérêt Ecologique, Faunistique et Floristique 2e édition 2007
Il constitue un outil d'alerte et ne peut être interprété à une échelle plus fine sans investigation complémentaire
Edition : InfoSIG Cartographie - www.infosig.net - Annecy



Echelle : 1 / 25 000
fonds IGN Scan 25 (C)