



Direction Régionale de l'Environnement  
RHÔNE-ALPES

# ZNIEFF\* de type I

N° régional : 01000085

Ancien N° régional : 01030208

## Marais de Vial

Départements et communes concernées en Rhône-Alpes

Surface : 99,04 ha

Ain BUELLAS, POLLIAT

### Niveau de connaissance

Milieux naturels	2	Amphibiens	1	Reptiles	1	Coléoptères	0
		Mammifères	1			Libellules	1
Végétaux supérieurs	2	Oiseaux	2	Crustacés	0	Orthoptères	0
Mousses, lichens	1	Poissons		Mollusques	0	Papillons	2

Légende :

- 0 = prospection nulle ou quasi inexistante
- 1 = prospection insuffisante
- 2 = prospection assez bonne
- 3 = bonne prospection

Nombre de données d'observation collectées : 29

### Description et intérêt du site

Limitée à l'ouest par le val de Saône, à l'est par les premières collines du Revermont, la plaine de Bresse se distingue, au sud, de la Dombes, par une nature géologique particulière. Le substrat est constitué de sédiments sablo-argileux d'origine lacustre, remaniés lors des glaciations, et se présente sous forme de croupes très douces et assez monotones, ne dépassant pas 300 m d'altitude. La Bresse est une région bocagère. Champs de céréales entourés de haies et de bosquets d'arbres, prairies dans les vallons humides, quelques boisements où domine le Chêne sessile constituent l'essentiel du paysage. La présence d'étangs dans le centre de la plaine annonce la transition avec le plateau dombiste. Le marais de Vial est une vaste zone marécageuse, marquée d'une alternance de prairies humides pâturées ou abandonnées (et alors colonisées par l'aulnaie) et de boisements typiques des milieux humides. Il conserve une belle mosaïque de milieux naturels en dépit de l'extension de plantations de peupliers et de cultures. Présentant avant tout un attrait botanique, notamment caractérisé par la présence de deux plantes rares, l'Orchis à fleurs lâches et de l'Hydrocotyle vulgaire, ce secteur d'apparence relativement sauvage accueille aussi un dortoir hivernal de Busard Saint-Martin. La reproduction du Bihoreau gris y est aussi soupçonnée de longue date mais n'a pu être établie avec certitude au regard de la difficulté d'accès des lieux et de notre souci d'éviter tout dérangement.

## Milieus naturels

37.31	PRAIRIES A MOLINIE ET COMMUNAUTES ASSOCIEES
44.3	AULNAIES-FRENAIES DES FLEUVES MEDIO-EUROPEENS
44.911	BOIS D'AULNES MARECAGEUX MESO EUTROPHES
53.3	VEGETATION A CLADIUM MARISCUS

## Faune vertébrée

### Oiseaux

Martin-pêcheur d'Europe	<i>Alcedo atthis</i>
Busard Saint-Martin	<i>Circus cyaneus</i>

## Flore

Ail des ours	<i>Allium ursinum L.</i>
Laïche distique	<i>Carex disticha Hudson</i>
Laïche puce	<i>Carex pulicaris L.</i>
Laïche des renards	<i>Carex vulpina L.</i>
Epipactis des marais	<i>Epipactis palustris (L.) Crantz</i>
Gaudinie fragile	<i>Gaudinia fragilis (L.) P. Beauv.</i>
Ecuelle d'eau	<i>Hydrocotyle vulgaris L.</i>
Orchis à fleurs lâches	<i>Orchis laxiflora Lam.</i>
Groseiller rouge	<i>Ribes rubrum L.</i>
Scorzonère peu élevée	<i>Scorzonera humilis L.</i>
Séneçon aquatique	<i>Senecio aquaticus Hill</i>
Cumin des prés (Fenouil des chevaux)	<i>Silaum silaus</i>
Fougère des marais	<i>Thelypteris palustris Schott</i>

## Faune invertébrée

Pas de données disponibles

## Bibliographie

### FRAPPA P., FAVEROT P.

*Marais de Vial - commune de Polliat (01) : plan de gestion 2002-2006*

95 pages 2002 Consultable : Conservatoire Régional des Espaces Naturels de Rhône-Alpes

### ROZIER Y.

*Suivi Lépidoptères année 2001 - Marais de Vial (Polliat, 01) : recherche de *Lycaena dispar* - inventaire des lépidoptères rhopalocères*

3 p. pages 2001 Consultable : Conservatoire Régional des Espaces Naturels de Rhône-Alpes

### THILL A.

*Marais de Vial - commune de Polliat (01) : suivis scientifiques 2004 (suivi de la végétation, suivi des amphibiens)*

8 p. pages 2004 Consultable : Conservatoire Régional des Espaces Naturels de Rhône-Alpes

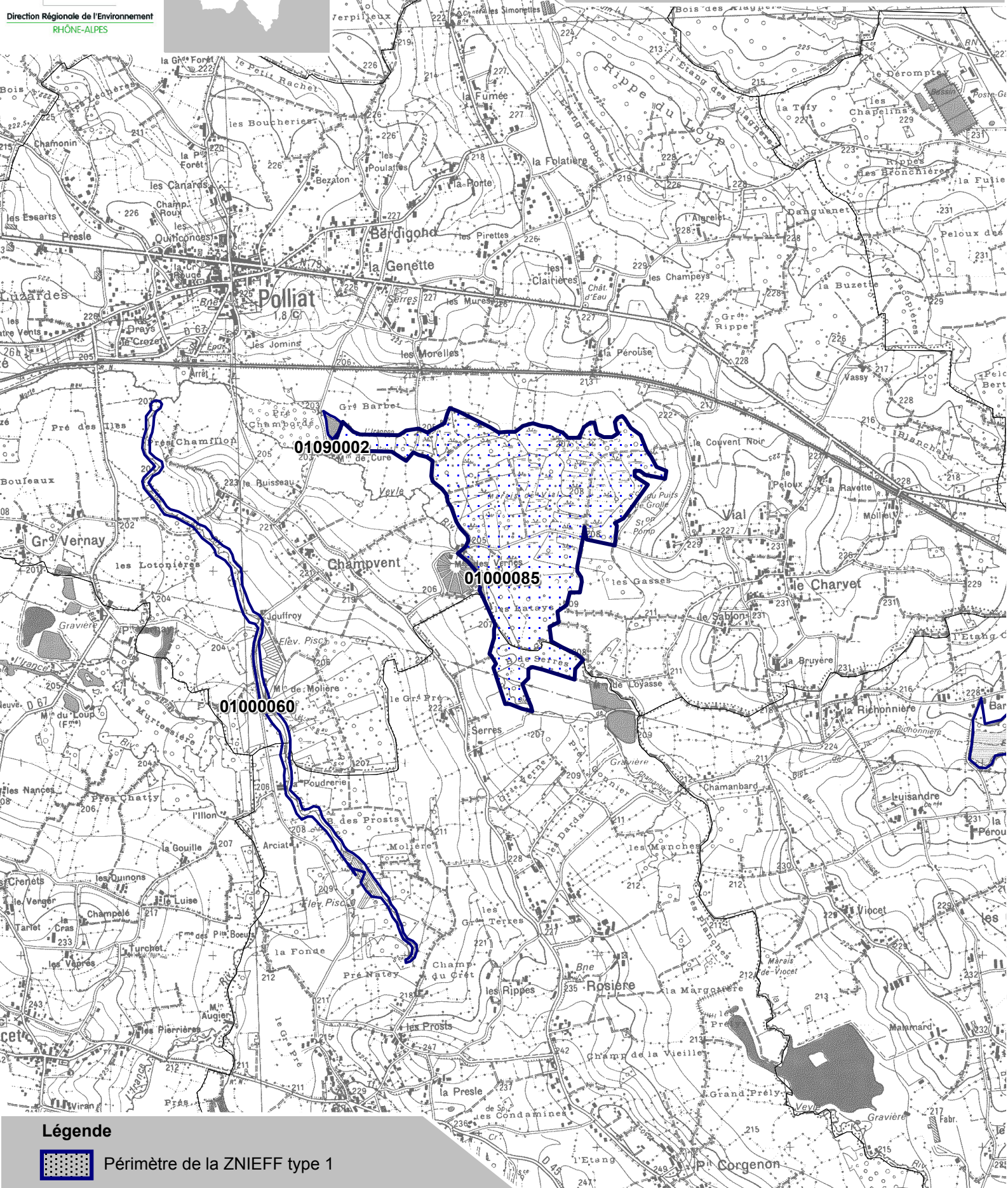


MINISTÈRE DE L'ÉCOLOGIE,  
DU DÉVELOPPEMENT  
DURABLE ET DU TERRITOIRE


Direction Régionale de l'Environnement  
RHÔNE-ALPES



# Inventaire du patrimoine naturel ZNIEFF\* N°100085



## Légende

 Périmètre de la ZNIEFF type 1

\* Inventaire des Zones Naturelles d'Intérêt Ecologique, Faunistique et Floristique 2e édition 2007  
Il constitue un outil d'alerte et ne peut être interprété à une échelle plus fine sans investigation complémentaire  
Edition : InfoSIG Cartographie - www.infosig.net - Ancecy



Echelle : 1 / 25 000  
fonds IGN Scan 25 (C)