



Direction Régionale de l'Environnement
RHÔNE-ALPES

ZNIEFF* de type I

N° régional : 01000084

Ancien N° régional : 01030204

Etang Barvey

Départements et communes concernées en Rhône-Alpes

Surface : 28,01 ha

Ain SAINT-DENIS-LES-BOURG

Niveau de connaissance

Milieux naturels	1	Amphibiens	2	Reptiles	2	Coléoptères	0
		Mammifères	2			Libellules	0
Végétaux supérieurs	1	Oiseaux	3	Crustacés	0	Orthoptères	0
Mousses, lichens	1	Poissons	1	Mollusques	0	Papillons	0

Légende :

0 = prospection nulle ou quasi inexistante
1 = prospection insuffisante
2 = prospection assez bonne
3 = bonne prospection

Nombre de données d'observation collectées : 5

Description et intérêt du site

Limitée à l'ouest par le val de Saône, à l'est par les premières collines du Revermont, la plaine de Bresse se distingue, au sud, de la Dombes, par une nature géologique particulière. Le substrat est constitué de sédiments sablo-argileux d'origine lacustre, remaniés lors des glaciations, et se présente sous forme de croupes très douces et assez monotones, ne dépassant pas 300 m d'altitude. La Bresse est une région bocagère. Champs de céréales entourés de haies et de bosquets d'arbres, prairies dans les vallons humides, quelques boisements où domine le Chêne sessile constituent l'essentiel du paysage. La présence d'étangs dans le centre de la plaine annonce la transition avec le plateau dombiste. Situé au sud de la Bresse mais en périphérie immédiate de la Dombes, cet étang doit au profil particulièrement doux de ses pentes et à un environnement immédiat marqué par la coexistence d'une vieille chênaie et de prés encore pâturés d'accueillir une avifaune diversifiée, parfois remarquable (Héron pourpré, Martin-pêcheur d'Europe, Faucon hobereau...). La flore est typique des étangs de la Bresse, marquée en particulier par la présence de la Châtaigne d'eau. Bien représentée dans la Bresse, cette espèce reste beaucoup plus rare à l'échelle de la région, voire même du département de l'Ain.

Milieus naturels

Pas de données disponibles

Faune vertébrée

Oiseaux

Autour des palombes	<i>Accipiter gentilis</i>
Martin-pêcheur d'Europe	<i>Alcedo atthis</i>
Héron pourpré	<i>Ardea purpurea</i>
Faucon hobereau	<i>Falco subbuteo</i>

Flore

Macre nageante (Châtaigne d'eau) *Trapa natans L.*

Faune invertébrée

Pas de données disponibles

Bibliographie

CORA

Atlas des oiseaux nicheurs de Rhône-Alpes

353 pages 2003 Consultable : Conservatoire Régional des Espaces Naturels de Rhône-Alpes

Atlas des oiseaux nicheurs de Rhône-Alpes

345 pages 2003 Consultable : Conservatoire Régional des Espaces Naturels de Rhône-Alpes

Atlas des oiseaux nicheurs de Rhône-Alpes

342 pages 2003 Consultable : Conservatoire Régional des Espaces Naturels de Rhône-Alpes

Atlas des oiseaux nicheurs de Rhône-Alpes

338 pages 2003 Consultable : Conservatoire Régional des Espaces Naturels de Rhône-Alpes

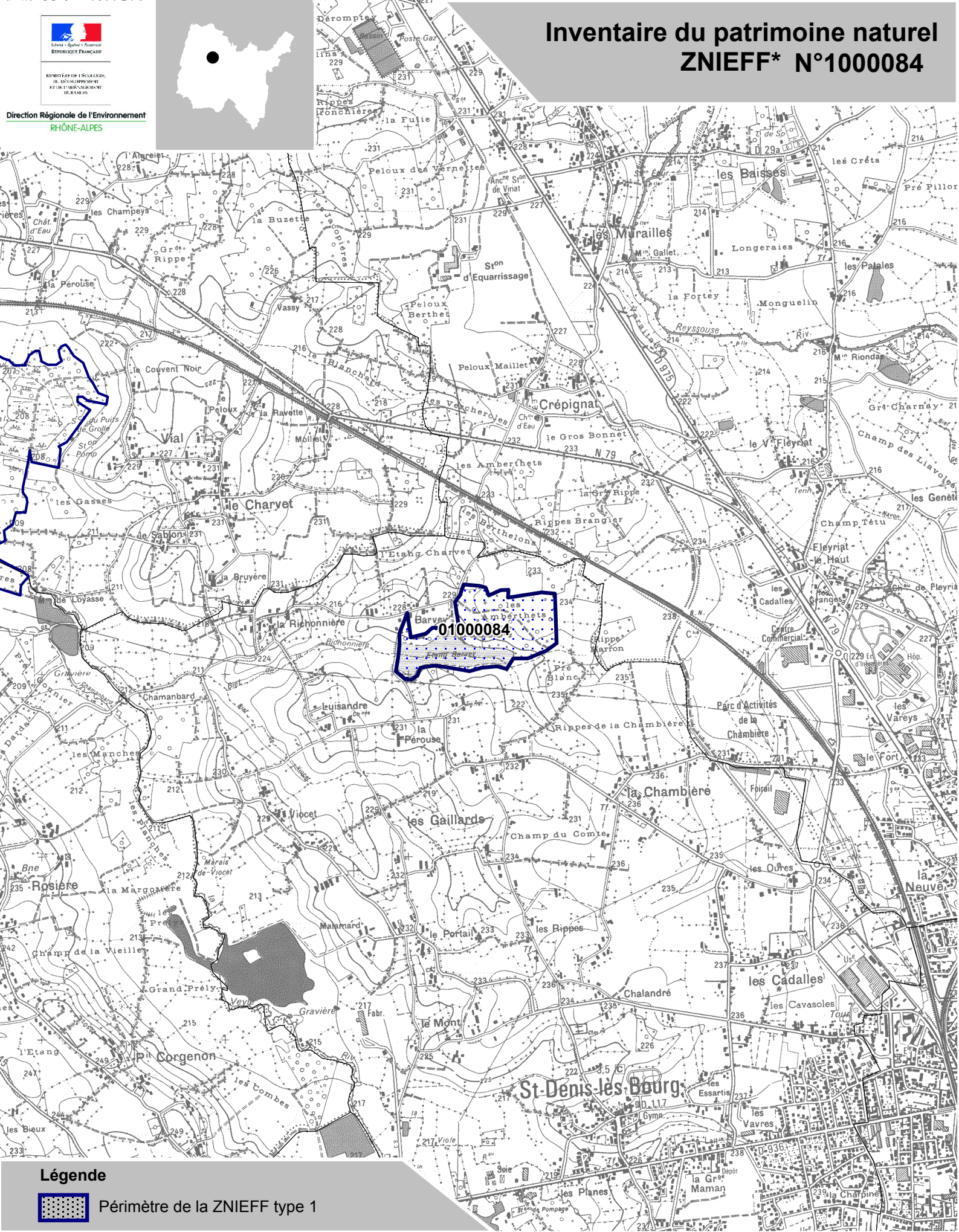


MINISTÈRE DE L'ÉCOLOGIE,
DU DÉVELOPPEMENT
ET DU TERRITOIRE



Inventaire du patrimoine naturel ZNIEFF* N°1000084

Direction Régionale de l'Environnement
RHÔNE-ALPES



Légende



Périmètre de la ZNIEFF type 1

* Inventaire des Zones Naturelles d'Intérêt Ecologique, Faunistique et Floristique 2e édition 2007
Il constitue un outil d'alerte et ne peut être interprété à une échelle plus fine sans investigation complémentaire
Edition : InfoSIG Cartographie - www.infosig.net - Anancy



Echelle : 1 / 25 000
fonds IGN Scan 25 (C)