



Direction Régionale de l'Environnement  
RHÔNE-ALPES

# ZNIEFF\* de type I

N° régional : 01000046

Ancien N° régional : 01590000

## Marais de Lassignieu

Départements et communes concernées en Rhône-Alpes

Surface : 21,23 ha

Ain VIRIGNIN

### Niveau de connaissance

Milieux naturels	2	Amphibiens	1	Reptiles	0	Coléoptères	0
		Mammifères	0			Libellules	1
Végétaux supérieurs	2	Oiseaux	1	Crustacés	0	Orthoptères	0
Mousses, lichens	0	Poissons	0	Mollusques	0	Papillons	0

Légende :

- 0 = prospection nulle ou quasi inexistante
- 1 = prospection insuffisante
- 2 = prospection assez bonne
- 3 = bonne prospection

Nombre de données d'observation collectées : 24

### Description et intérêt du site

Le massif du Bas-Bugey est une région d'une très grande richesse biologique. A l'écart des principales voies de communication, il reste bien préservé. Mais c'est sa physionomie qui présente le plus d'intérêt. De la plaine du Rhône au sommet du massif (Molard Dedon, 1219 m), le dénivelé est de près de 1000 m. Les conditions climatiques rencontrées sur l'ensemble du massif sont particulièrement variées et permettent une grande diversité botanique. Les milieux rencontrés sont aussi divers que tourbières, lacs, forêts montagnardes, pelouses sèches, pâturages, falaises... Le marais de Lassignieu est bordé par des prairies et des cultures. Son principal intérêt est lié à sa superficie conséquente. L'habitat y est peu varié mais bien conservé et étendu. Il s'agit d'une vaste prairie humide à Molinie bleue, formant un haut tapis végétal, très fleuri à la fin de l'été. Comme souvent, ce type de prairie est particulièrement intéressant pour sa flore. On y trouve de nombreuses plantes rares, protégées et menacées : la Gratiolle officinale, l'Ecuelle d'eau, l'Orchis des marais ou le Pâturin des marais. Le site tend néanmoins à se fermer rapidement. Le Marisque et la Bourdaine y montrent en effet une forte capacité de colonisation. C'est peut-être un des plus intéressants marais du bassin versant du Furans.

## Milieus naturels

37.31 PRAIRIES A MOLINIE ET COMMUNAUTES ASSOCIEES  
53.3 VEGETATION A CLADIUM MARISCUS

## Faune vertébrée

Pas de données disponibles

## Flore

Ail à tige anguleuse	<i>Allium angulosum L.</i>
Laïche faux-souchet	<i>Carex pseudocyperus L.</i>
Gratiolle officinale	<i>Gratiola officinalis L.</i>
Ecuelle d'eau	<i>Hydrocotyle vulgaris L.</i>
Orchis des marais	<i>Orchis laxiflora subsp. palustris (Jacq.) Bonnier &amp; Layens</i>
Peucedan des marais	<i>Peucedanum palustre</i>
Paturin des marais	<i>Poa palustris L.</i>
Séneçon des marais	<i>Senecio paludosus L.</i>
Fougère des marais	<i>Thelypteris palustris Schott</i>

## Faune invertébrée

Pas de données disponibles

## Bibliographie

**MARCELLIN S., THILL A., SALMON F.**

*Marais de Virignin - commune de Virignin (01) : plan de gestion 2005-2009*

65 pages 2004 Consultable : Conservatoire Régional des Espaces Naturels de Rhône-Alpes

**THILL A., GOY D.**

*Marais de Virignin - commune de Virignin (01) : mise en place d'un suivi de la végétation et inventaire des oiseaux nicheurs*

12 pages 2004 Consultable : Conservatoire Régional des Espaces Naturels de Rhône-Alpes



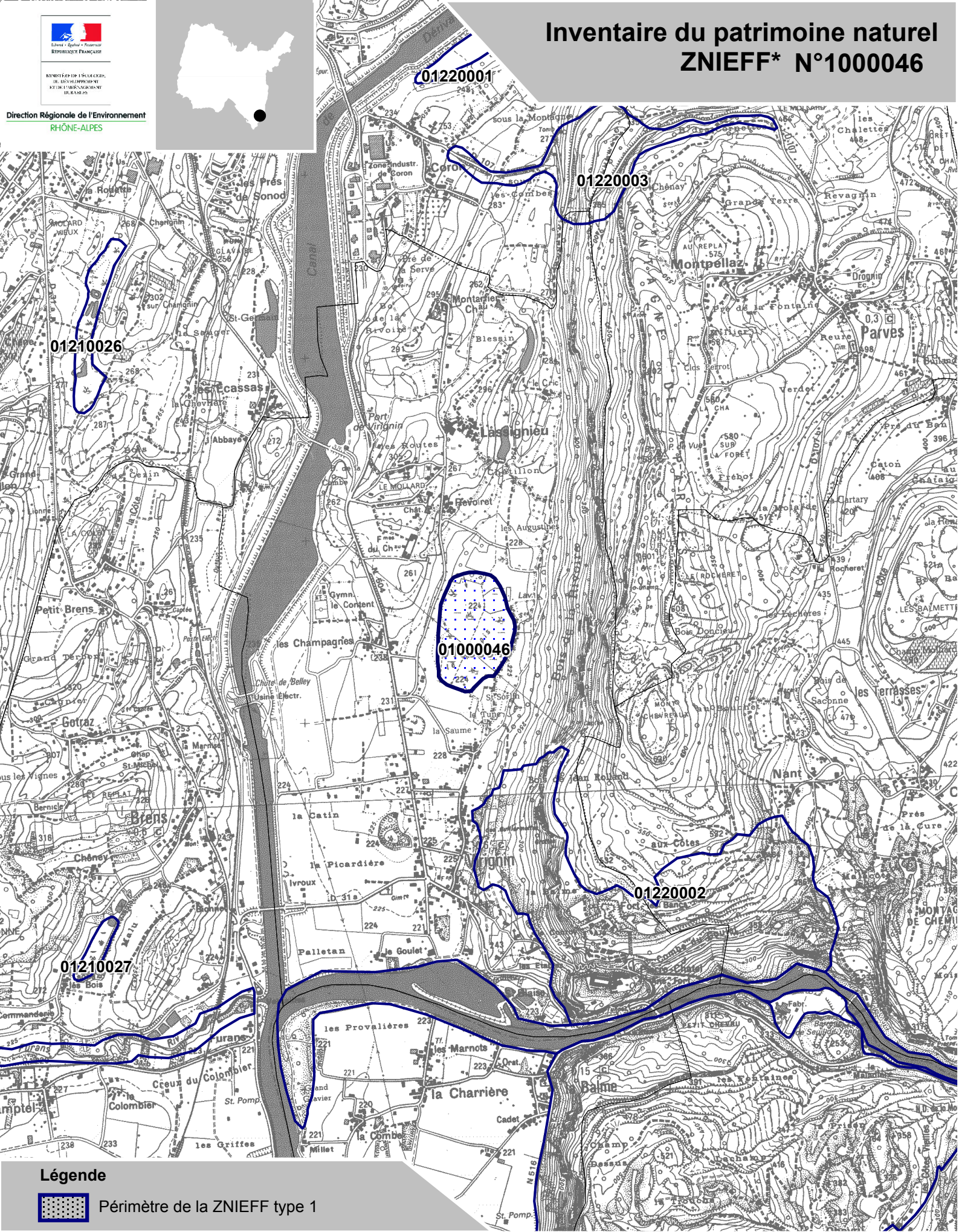
Liberté - Égalité - Fraternité  
 REPUBLIQUE FRANÇAISE

MINISTÈRE DE L'ÉCOLOGIE,  
 DU DÉVELOPPEMENT  
 DURABLE ET DU TERRITOIRE

Direction Régionale de l'Environnement  
 RHÔNE-ALPES



# Inventaire du patrimoine naturel ZNIEFF\* N°100046



## Légende



Périmètre de la ZNIEFF type 1

\* Inventaire des Zones Naturelles d'Intérêt Ecologique, Faunistique et Floristique 2e édition 2007  
 Il constitue un outil d'alerte et ne peut être interprété à une échelle plus fine sans investigation complémentaire  
 Edition : InfoSIG Cartographie - www.infosig.net - Anancy



Echelle : 1 / 25 000  
 fonds IGN Scan 25 (C)