



Direction Régionale de l'Environnement  
RHÔNE-ALPES

# ZNIEFF\* de type I

N° régional : 01000028

Ancien N° régional : 01280000

## Marais en Jarine

Départements et communes concernées en Rhône-Alpes

Surface : 32,30 ha

Ain ARANC, CORLIER

### Niveau de connaissance

Milieux naturels	3	Amphibiens	1	Reptiles	0	Coléoptères	0
		Mammifères	0			Libellules	1
Végétaux sucoérieurs	3	Oiseaux	1	Crustacés	0	Orthoptères	0
Mousses, lichens	0	Poissons	0	Mollusques	0	Papillons	0

Légende :

- 0 = prospection nulle ou quasi inexistante
- 1 = prospection insuffisante
- 2 = prospection assez bonne
- 3 = bonne prospection

Nombre de données d'observation collectées : 19

### Description et intérêt du site

Le marais en Jarine fait partie d'un ensemble de milieux humides remarquables de basse et moyenne montagne du Bugey. Les tourbières sont très nombreuses dans ce secteur. Ce marais est particulièrement intéressant, pour sa très grande diversité d'habitats naturels comme pour sa superficie importante. Les activités humaines en périphérie du site sont néanmoins importantes. L'est est bordé par une station de pompage qui représente, à terme, un risque d'atterrissement. Au nord, des drains entourent les parcelles pâturées et assèchent la partie la plus au nord du marais. De vastes prairies humides à Populage occupent les parties les plus en contact avec les zones de fauches et de pâtures. Cet habitat est certainement favorisé par l'enrichissement dû à ces pratiques agricoles, dont l'intensification serait néanmoins dommageable. Cet habitat abrite une flore particulière, dont la très menacée Fritillaire pintade. Une grande partie du marais correspond à un bas-marais alcalin à Laîche de Daval, dominé par les cypéracées et particulièrement riche. On y trouve une flore remarquable : Rossolis à feuilles rondes, Ophioglosse (ou "Langue de serpent"). Il est ponctué de groupements appartenant aux tourbières à sphaignes. Cet habitat nécessite pour sa formation un ensemble complexe de conditions édaphiques et climatiques.... ainsi que des milliers d'années. Il est riche en espèces menacées d'extinction. Une dizaine d'espèces menacées est présente ici. Entre les buttes de sphaignes, on retrouve une cariçaie (formation végétale dominée par les laîches) de transition, riche en espèces spécialisées. Certaines parties plus atterries sont occupées par un bois de bouleaux à sphaignes. Le marais en Jarine se révèle particulièrement riche. Sa vaste superficie accueille une flore exceptionnelle et une grande diversité d'habitats. Les nombreuses activités périphériques peuvent, à terme, nuire à l'intégrité du milieu.

## Milieux naturels

37.21	PRAIRIES HUMIDES ATLANTIQUES ET SUBATLANTIQUES
44.A1	BOIS DE BOULEAUX A SPHAIGNES
51.1	TOURBIERES HAUTES A PEU PRES NATURELLES
54.2	BAS-MARAIS ALCALINS
54.5	TOURBIERES DE TRANSITION

## Faune vertebrée

### Oiseaux

Locustelle tachetée	<i>Locustella naevia</i>
---------------------	--------------------------

## Flore

Aconit napel	<i>Aconitum napellus L.</i>
Asaret d'Europe	<i>Asarum europaeum L.</i>
Laïche puce	<i>Carex pulicaris L.</i>
Rosolis à feuilles rondes	<i>Drosera rotundifolia L.</i>
Fritillaire pintade	<i>Fritillaria meleagris L.</i>
Ophioglosse commun (Langue de serpent)	<i>Ophioglossum vulgatum L.</i>
Potamot à feuilles de Graminée	<i>Potamogeton gramineus L.</i>
Potentille des marais (Comaret)	<i>Potentilla palustris (L.) Scop.</i>
Scorzonère peu élevée	<i>Scorzonera humilis L.</i>
Cumin des prés (Fenouil des chevaux)	<i>Silaum silaus</i>

## Faune invertébrée

Pas de données disponibles

## Bibliographie

Pas de données disponibles

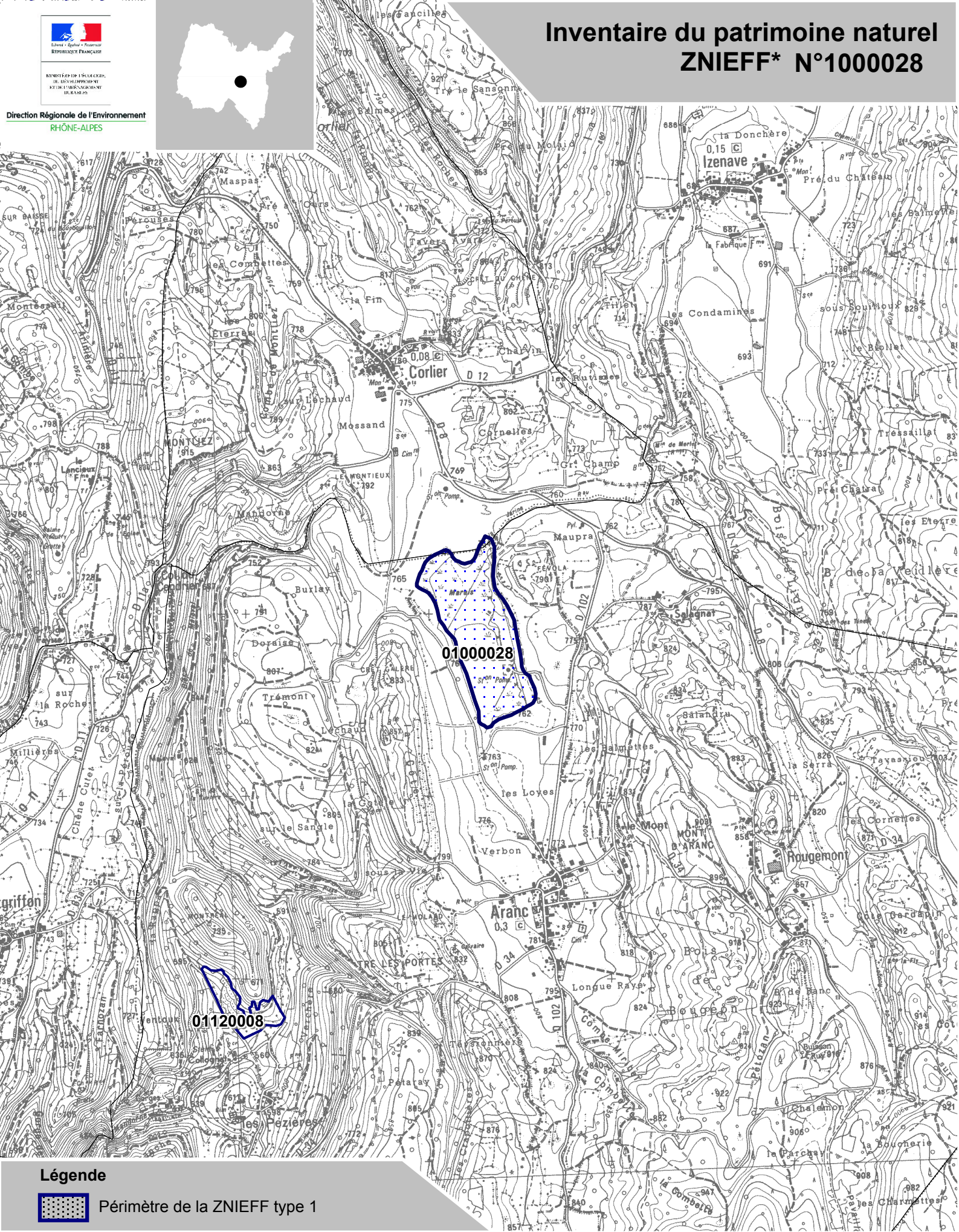


MINISTÈRE DE L'ÉCOLOGIE,  
DU DÉVELOPPEMENT  
DURABLE ET DU TERRITOIRE



# Inventaire du patrimoine naturel ZNIEFF\* N°100028

Direction Régionale de l'Environnement  
RHÔNE-ALPES



## Légende



Périmètre de la ZNIEFF type 1

\* Inventaire des Zones Naturelles d'Intérêt Ecologique, Faunistique et Floristique 2e édition 2007  
Il constitue un outil d'alerte et ne peut être interprété à une échelle plus fine sans investigation complémentaire  
Edition : InfoSIG Cartographie - www.infosig.net - Ancecy



Echelle : 1 / 25 000  
fonds IGN Scan 25 (C)