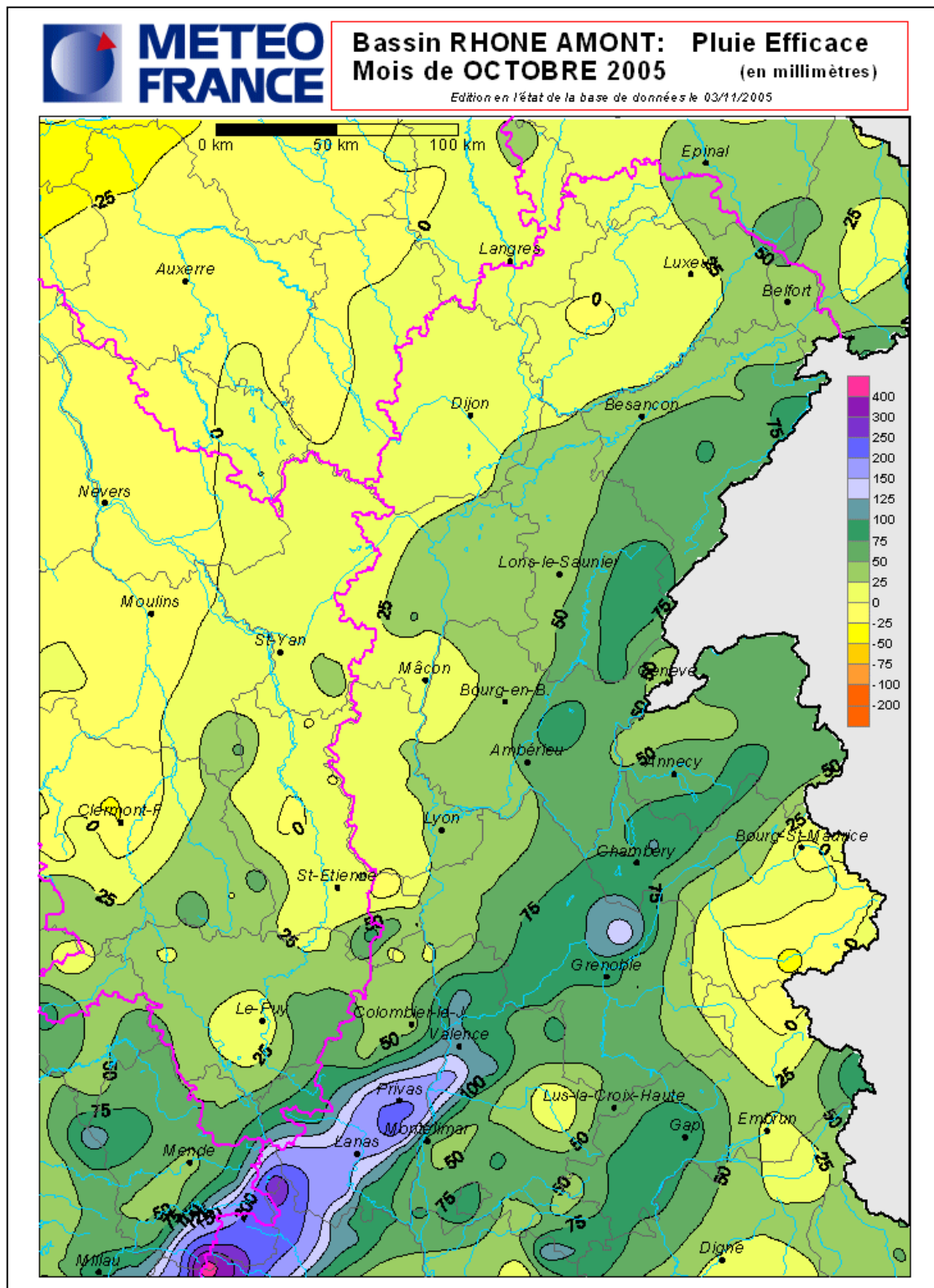


SITUATION PLUVIOMETRIQUE du nord du bassin pour le mois d'octobre 2005

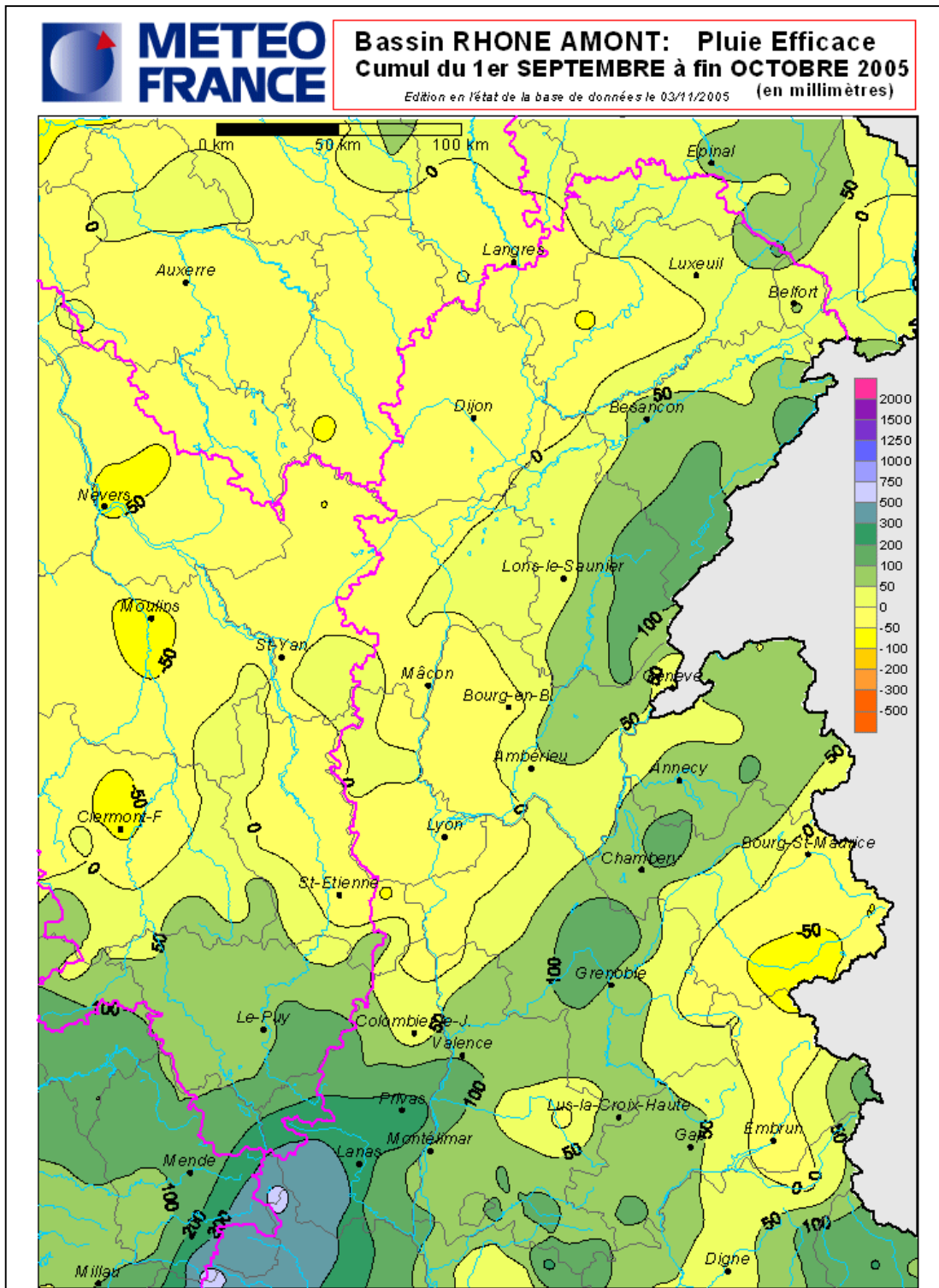
PRECIPITATIONS EFFICACES



Les pluies efficaces sont positives sur l'ensemble du bassin sauf sur l'est de la Savoie. Les plus fortes valeurs sont observées du sud-ouest de l'Ardèche à la région de Valence et en Chartreuse. En général, les bilans hydriques les plus élevés ce mois-ci se situent sur une bonne partie du sud du bassin et sur les reliefs excepté dans les Alpes au sud de Bourg-Saint-Maurice (73).

SITUATION PLUVIOMETRIQUE du nord du bassin pour le mois d'octobre 2005

CUMUL DES PRECIPITATIONS EFFICACES depuis le 1^{er} septembre 2005



Le bilan hydrique reste négatif globalement sur l'ouest du bassin jusqu'au nord de l'Ardèche et de la Drôme à la hauteur de Saint-Vallier(26) mais également sur les Alpes, au sud de Bourg-Saint-Maurice (73). Par ailleurs, certains cumuls dépassent les 300 millimètres au sud-ouest du bassin.

SITUATION PLUVIOMETRIQUE du nord du bassin
pour le mois d'octobre 2005

DONNEES METEO-FRANCE DU MOIS D'OCTOBRE 2005
POUR LE BASSIN RHONE-AMONT

Dept	STATIONS	PLUIES (mm)	ETP (mm)	Pluies efficaces PLUIES – ETP (mm)	Cumul des pluies efficaces depuis le 1 ^{er} septembre (mm)
52	LANGRES	54,2	39,7	14,5	-10,1
70	LUXEUIL	58	37,3	20,7	26,7
25	BESANCON	70,6	24,8	45,8	81,7
39	LONS-LE-SAUNIER	74	44,4	29,6	17
21	DIJON-LONGVIC	54,6	40,5	14,1	-31,1
71	MACON	67,8	49,7	18,1	-28,5
01	AMBERIEU	109,4	54,1	55,3	26,7
69	LYON-BRON	93,8	63,2	30,6	-26,9
42	ST-ETIENNE-BOUTHEON	62,6	62,8	-0,2	-27,7
38	GRENOBLE-ST-GEOIRS)	130,6	47	83,6	62,9
73	CHAMBERY-AIX	106	33,5	72,5	72,2
	BOURG-ST-MAURICE	35,2	43,2	-8	-40,1
74	ANNECY-MEYTHET	98	35,9	62,1	79,2
07	COLOMBIER-LE-JEUNE	87,9	51,5	36,4	21,2
	LANAS*	154,6	33,6	121	197
26	MONTELIMAR	110,6	51,4	59,2	71,5
	LUS-LA-CROIX-HAUTE	113,1	Mq	Mq	Mq
05	EMBRUN	82,8	63,4	19,4	-29,7

* : Données incomplètes ce mois-ci pour Lanass, avec 3 jours manquants ainsi que l'ETP de la 3^{ème} décade.