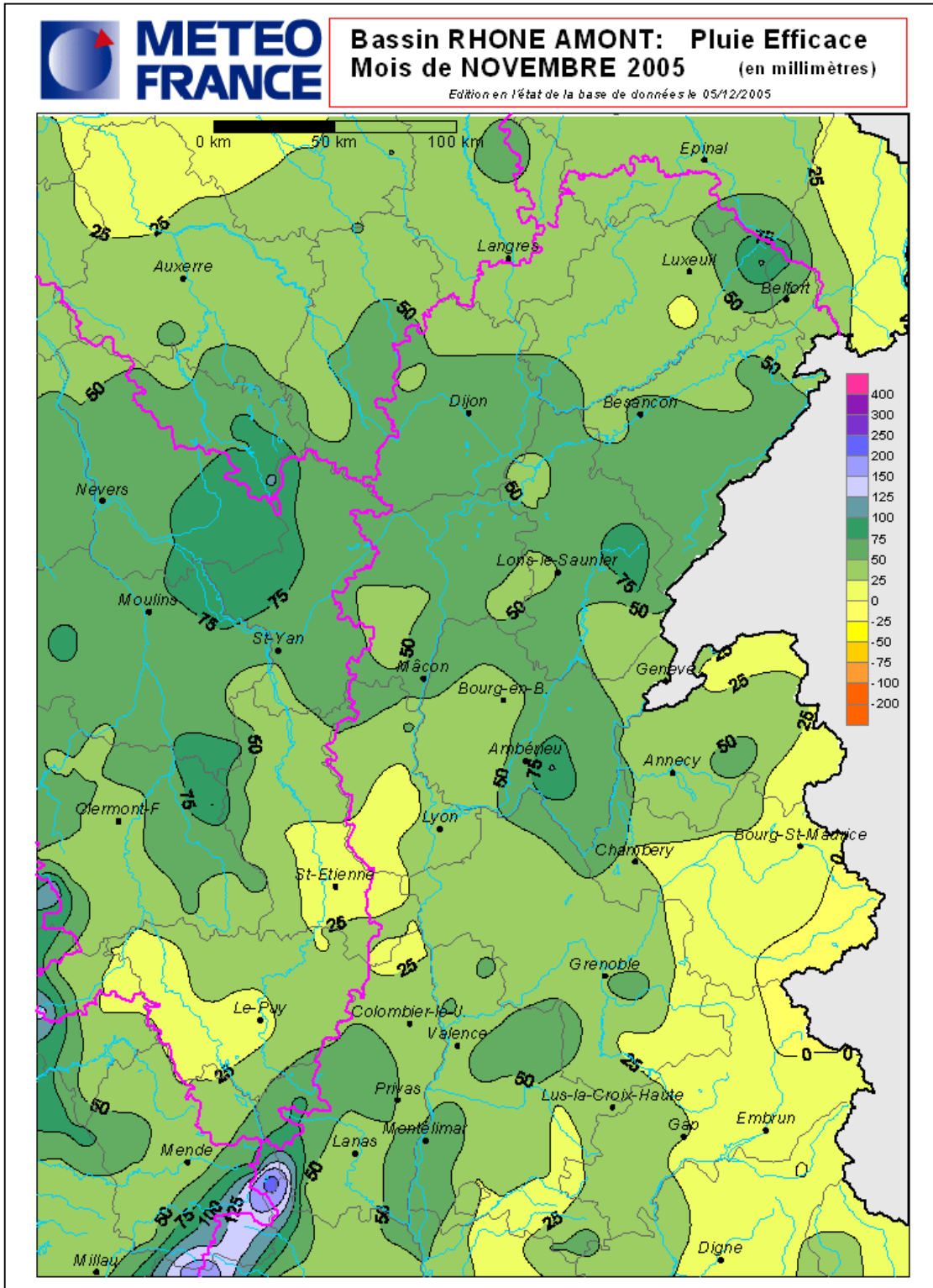
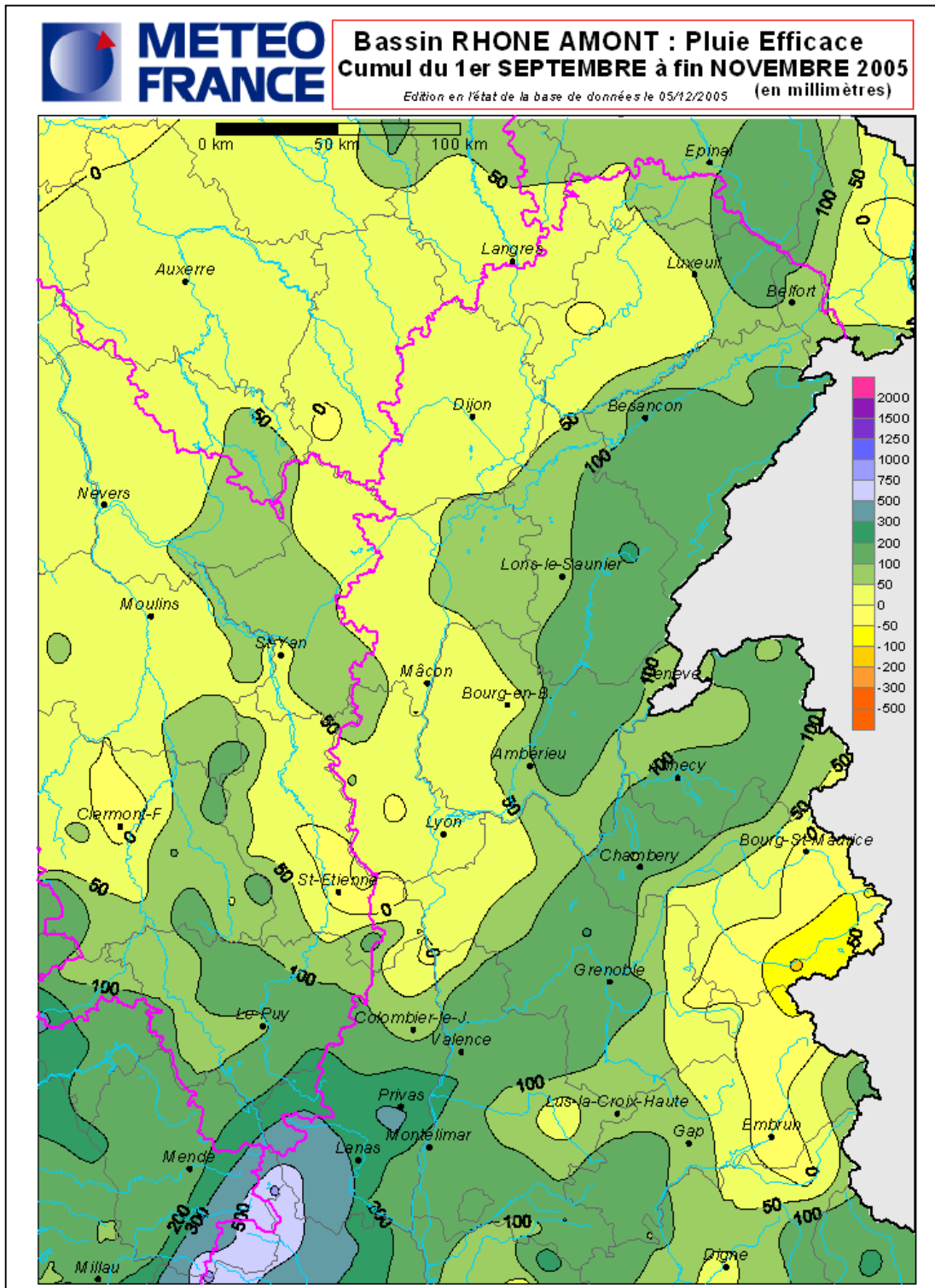


PRECIPITATIONS EFFICACES



Les pluies efficaces sont positives sur l'ensemble du bassin sauf sur l'est de la Savoie.

CUMUL DES PRECIPITATIONS EFFICACES depuis le 1^{er} septembre 2005



Le bilan hydrique devient globalement positif sur l'ensemble du bassin. Ce cumul est particulièrement élevé sur un axe allant de l'Ardèche à la Haute-Savoie ainsi que dans le Jura et le Doubs.

Seules les régions de l'est de la Savoie et de Barcelonnnette présentent encore un cumul négatif.

DONNEES METEO-FRANCE DU MOIS DE NOVEMBRE 2005 POUR LE BASSIN RHONE-AMONT

| Dept | STATIONS | ETP (mm) | Pluies efficaces PLUIES - ETP (mm) | Cumul des pluies efficaces depuis le 1 ^{er} septembre (mm) |
|------|---------------------|----------|---------------------------------------|---------------------------------------------------------------------------|
| 52 | LANGRES | 8,5 | 31,7 | 21,6 |
| 70 | LUXEUIL | 10,1 | 31,1 | 58,2 |
| 25 | BESANCON | 11,6 | 53,8 | 135,5 |
| 39 | LONS-LE-SAUNIER | 11,5 | 48,5 | 66,5 |
| 21 | DIJON-LONGVIC | 10,1 | 61,1 | 30,0 |
| 71 | MACON | 13,8 | 57,4 | 28,9 |
| 01 | AMBERIEU | 16,0 | 62,6 | 89,3 |
| 69 | LYON-BRON | 19,3 | 32,9 | 6,0 |
| 42 | ST-ETIENNE-BOUTHEON | 19,7 | 6,7 | -21,0 |
| 38 | GRENOBLE-ST-GEOIRS | 13,7 | 43,7 | 106,6 |
| 73 | CHAMBERY-AIX | 14,7 | 22,1 | 94,3 |
| | BOURG-ST-MAURICE | 20,9 | 10,5 | -29,6 |
| 74 | ANNECY-MEYTHET | 13,5 | 44,5 | 123,7 |
| 07 | COLOMBIER-LE-JEUNE | 19,6 | 34,3 | 55,5 |
| | LANAS | 24,7 | 35,5 | 272,1 |
| 26 | MONTILIMAR | 22,1 | 55,3 | 126,8 |
| | LUS-LA-CROIX-HAUTE | Mq | Mq | Mq |
| 05 | EMBRUN | 29,9 | 6,1 | -23,6 |