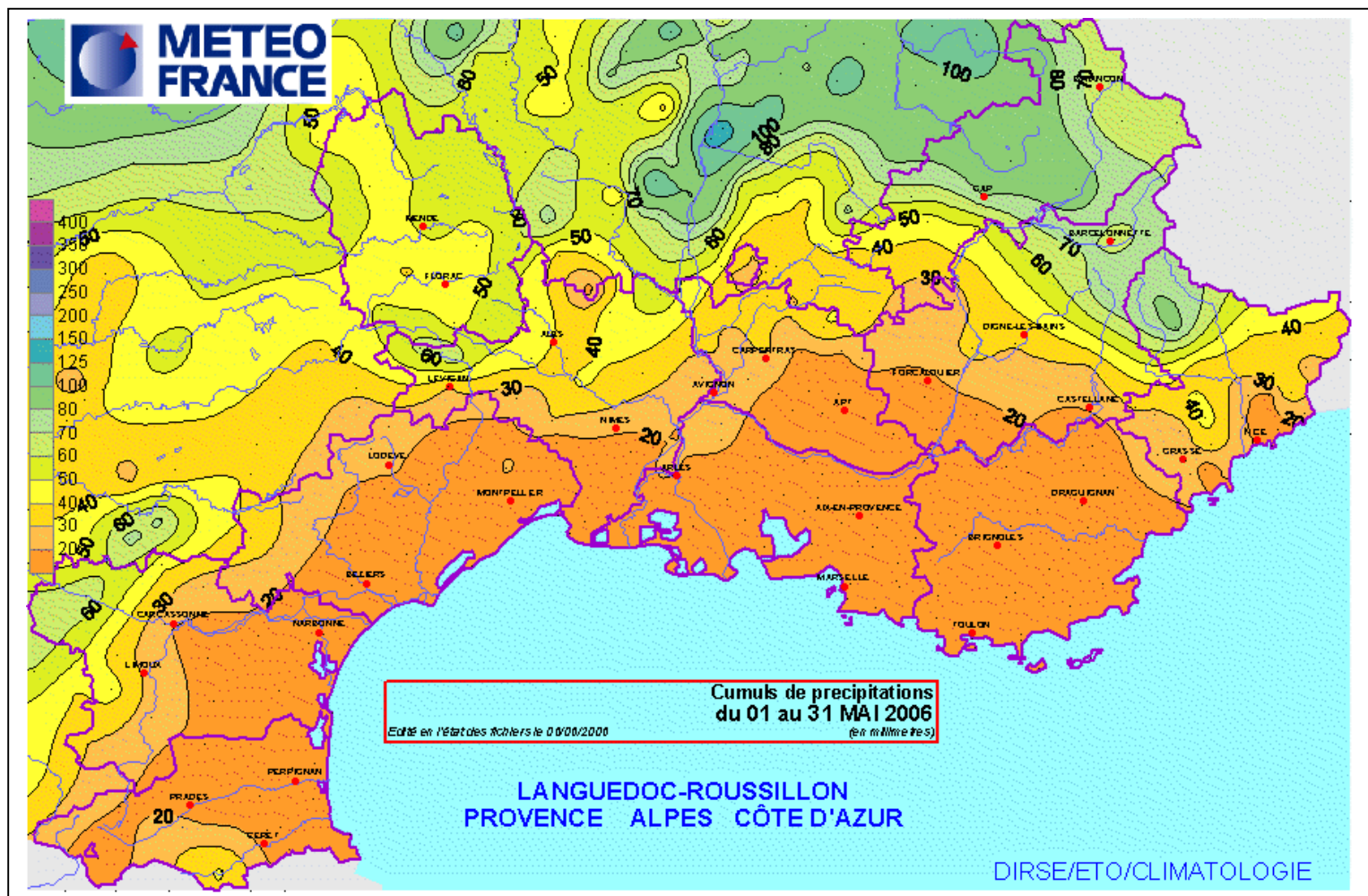


SITUATION PLUVIOMETRIQUE du sud du bassin pour le mois de mai 2006

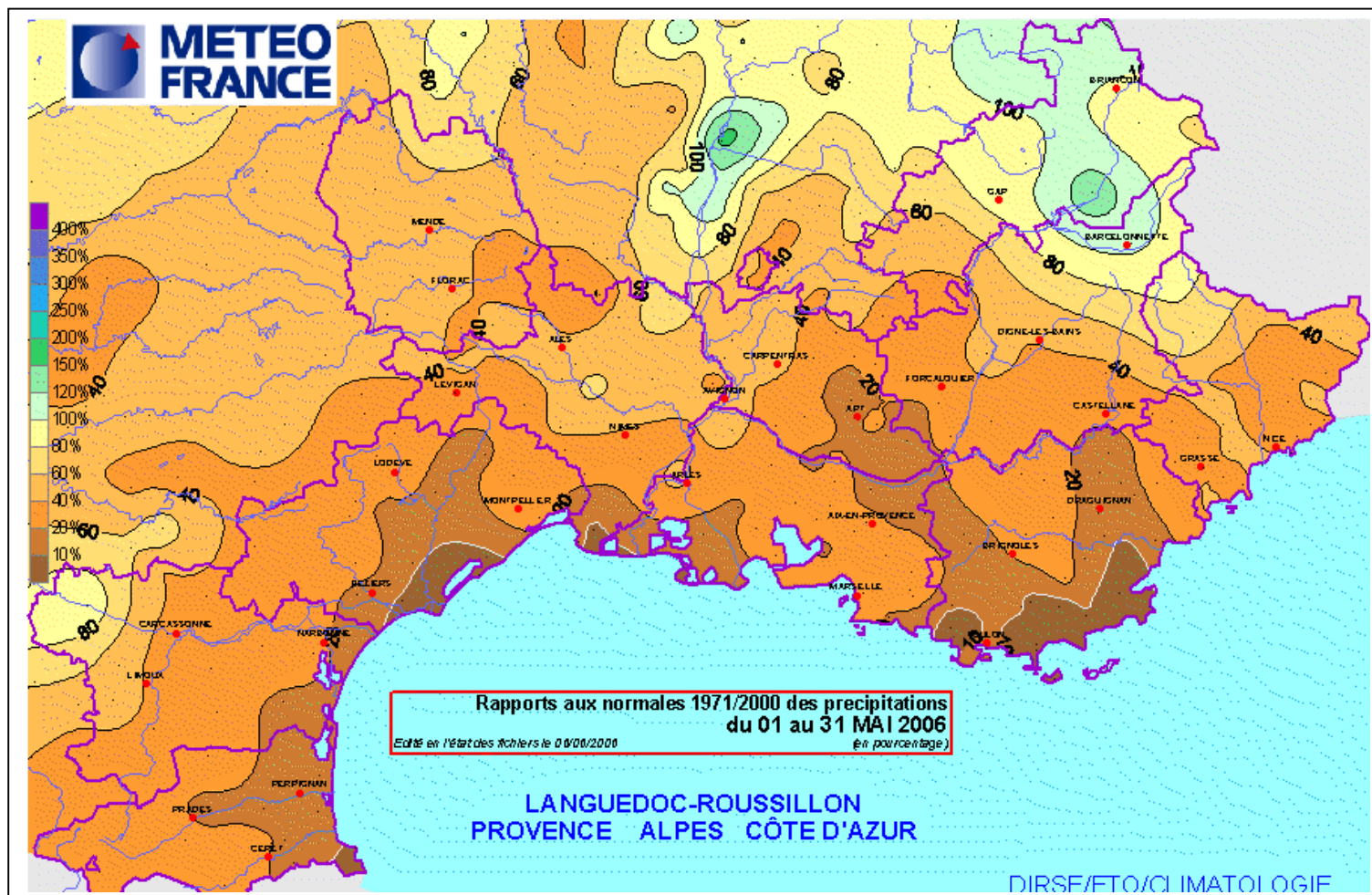
PRECIPITATIONS BRUTES



Le temps est resté sec sur la majeure partie de la région au cours de ce mois de mai. Seul le nord a connu quelques précipitations : du 5 au 7 et le 10 sur les départements alpins, du 6 au 8 sur la Lozère, le 6 sur le Languedoc-Roussillon, les 7 et 8 sur la Provence. Le 16, des précipitations éparées se sont produites sur la région et le 31, elles ont été localisées autour de Grasse.

SITUATION PLUVIOMETRIQUE du sud du bassin pour le mois de mai 2006

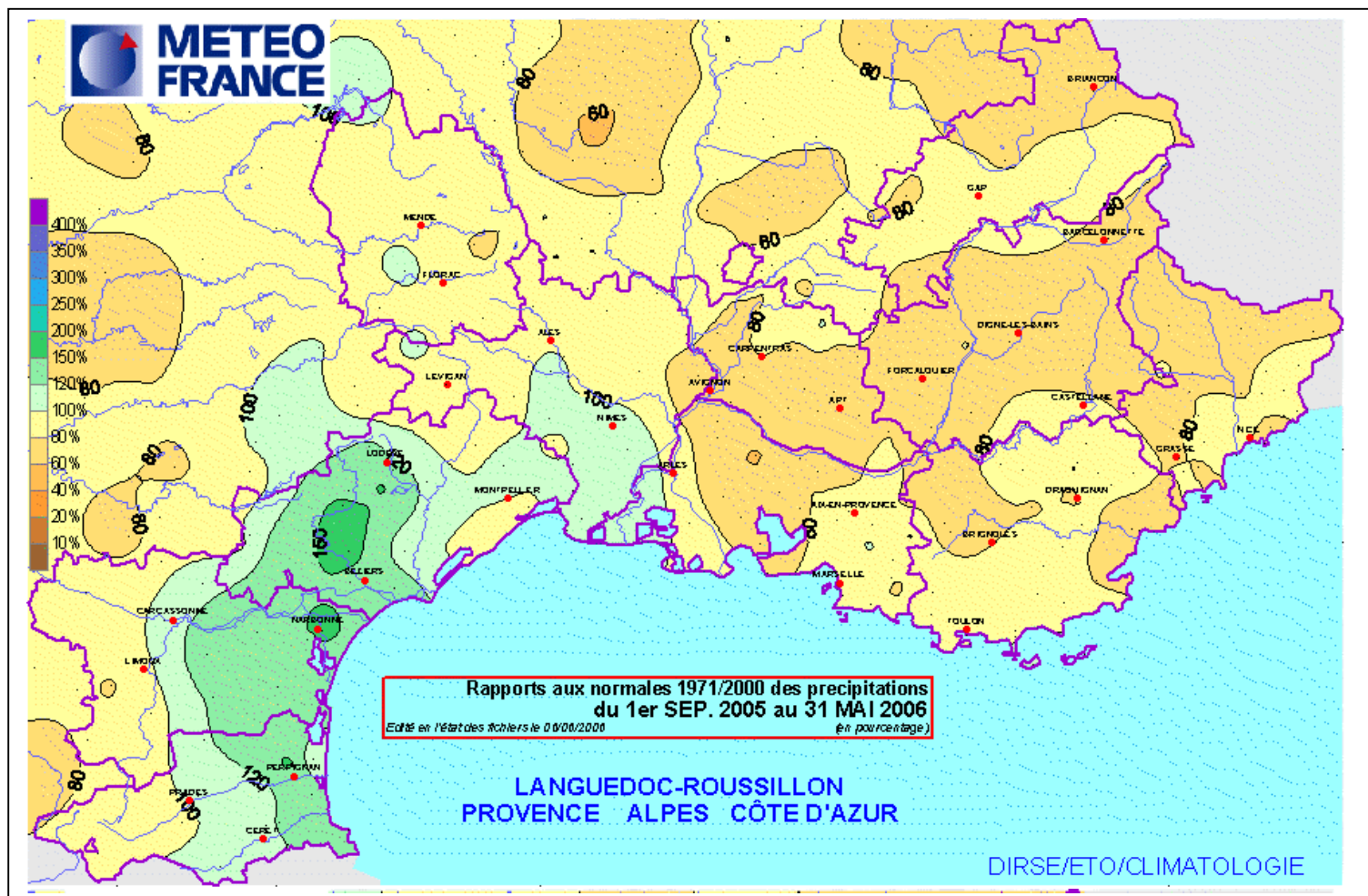
RAPPORT A LA NORMALE DES PRECIPITATIONS



Le rapport à la normale est par conséquent très largement déficitaire, excepté sur une zone entre Briançon, Embrun et Barcelonnette où les précipitations sont conformes à la normale de mai.

SITUATION PLUVIOMETRIQUE du sud du bassin pour le mois de mai 2006

RAPPORT A LA NORMALE DES PRECIPITATIONS CUMULEES depuis le 1^{er} septembre 2005



Depuis le 1^{er} septembre, le rapport à la normale reste excédentaire sur l'est des Pyrénées orientales et de l'Aude, l'Hérault, le sud du Gard et la Camargue (à l'exception de la zone allant de Sète à La Grand Motte et à Montpellier). Partout ailleurs, les précipitations sont en dessous des normales. Le déficit est peu marqué sur la Lozère, le nord du Gard, le sud des Hautes Alpes, l'est des Bouches du Rhône, une grande partie du Var et les côtes des Alpes Maritimes. Ailleurs, il est situé entre 60 et 80%.

SITUATION PLUVIOMETRIQUE du sud du bassin pour le mois de mai 2006

DONNEES METEO-FRANCE DU MOIS DE MAI 2006 POUR LE SUD DU BASSIN : REGIONS LANGUEDOC-ROUSSILLON ET PROVENCE-ALPES-COTE D'AZUR

Voici, par région les 3 valeurs les plus basses et les 3 valeurs les plus hautes relevées au cours de la période :

Région LANGUEDOC-ROUSSILLON

CUMULS DE PRECIPITATIONS DU 1er AU 31 MAI 2006

De
0 mm a Eus (66)
0 mm a Caunes-Minervois (11)
0 mm a Lezignan-Corbieres (11)

A
19.8 mm a Belcaire (11)
18 mm a Serralongue (66)
15.6 mm a Villefort (48)

RAPPORT A LA NORMALE DES PRECIPITATIONS DU 1er AU 31 MAI 2006

De
1.2 mm a Sete (34)
3.6 mm a La Grande-Motte (34)
3.6 mm a Aigues-Mortes (30)

A
68 mm a Castelnaudary (11)
67.2 mm a Nasbinals (48)
64.8 mm a Valleraugue (30)

RAPPORT A LA NORMALE DES PRECIPITATIONS DU 1er SEPTEMBRE 2005 AU 31 MAI 2006

De
73 % a Pujaut (30)
78 % a Saint-Benoit (11)
78 % a Le Bleygard (48)

A
164 % a Les Aires (34)
160 % a Murviel-Les-Beziers (34)
158 % a Perpignan (66)

SITUATION PLUVIOMETRIQUE du sud du bassin pour le mois de mai 2006

Région PROVENCE-ALPES-COTE D'AZUR

CUMULS DE PRECIPITATIONS DU 1er AU 31 MAI 2006

De 0 mm a Hyeres (83) .5 mm a Hyeres (83) 2.4 mm a Hyeres (83)

A 87.6 mm a Embrun (05) 87.3 mm a Saint-Jean-Saint-Nicolas (05) 87 mm a Villar-D'Arene (05)
--

RAPPORT A LA NORMALE DES PRECIPITATIONS DU 1er AU 31 MAI 2006

De 0 % a Hyeres (83) 1 % a Hyeres (83) 4 % a Collobrieres (83)

A 135 % a Embrun (05) 106 % a Villar-D'Arene (05) 105 % a Barcelonnette (04)

RAPPORT A LA NORMALE DES PRECIPITATIONS DU 1er SEPTEMBRE 2005 AU 31 MAI 2006

De 58 % a Eyguieres (13) 60 % a Ribiers (05) 62 % a Frejus (83)
--

A 107 % a Hyeres (83) 104 % a Hyeres (83) 102 % a Mimet (13)
