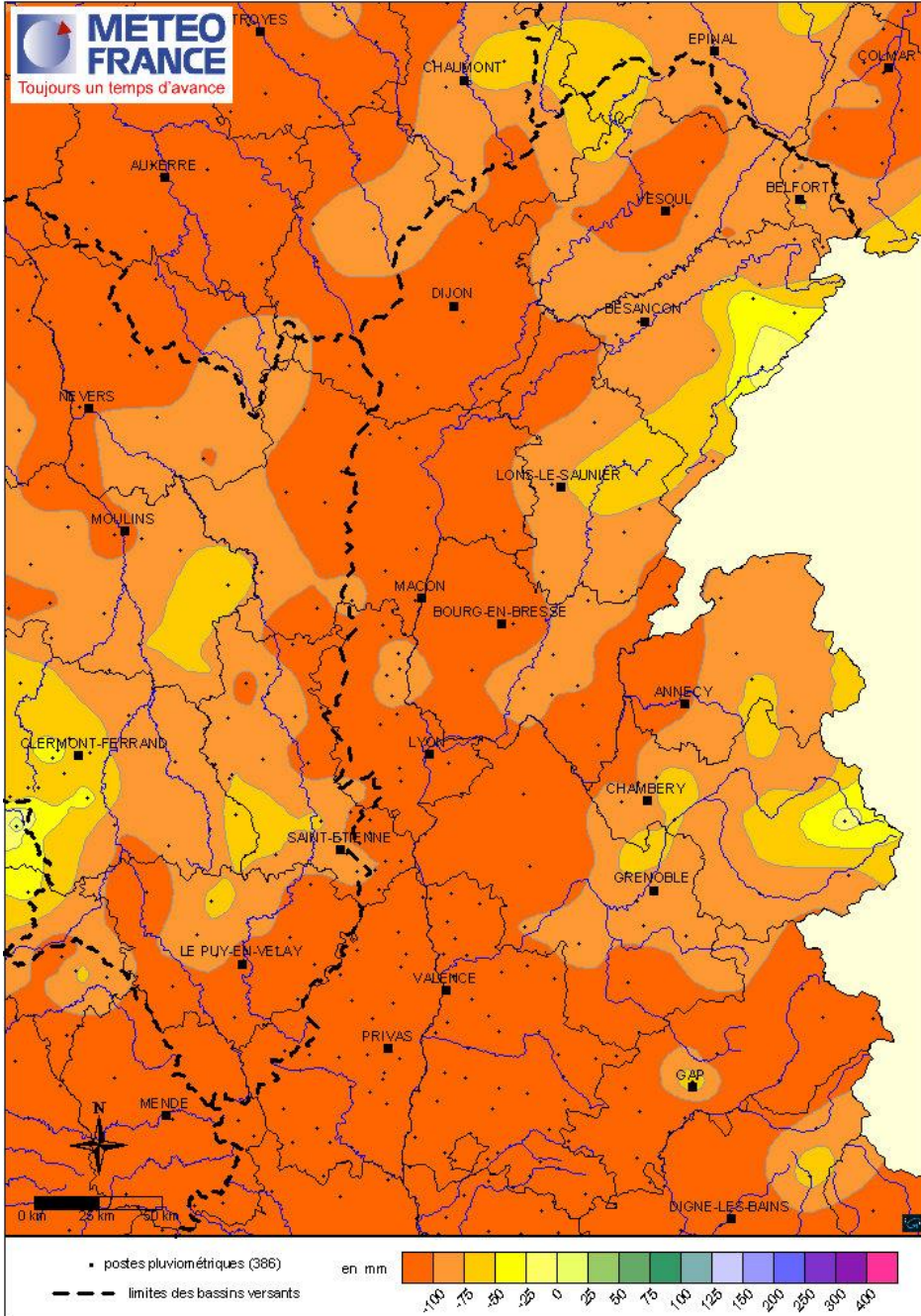


## Bassin Rhône amont

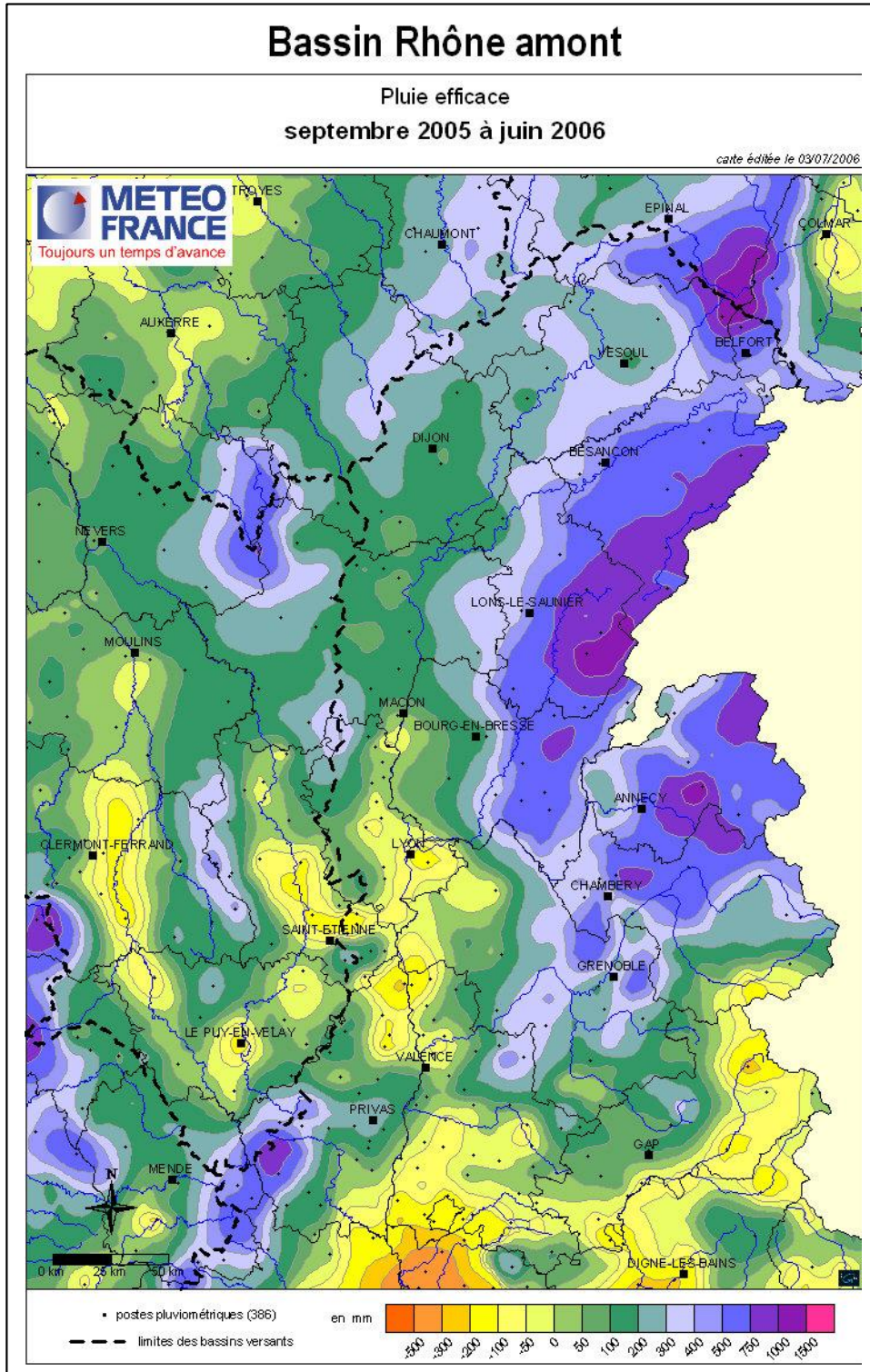
Pluie efficace  
JUN 2006

carte éditée le 03/07/2006



L'évapotranspiration profite du bon ensoleillement et des températures élevées de ce mois de juin. Elle est comprise entre 130 mm (130,3 mm à Epinal (88)) et 200 mm (208,2 mm à Chusclan (30)). Les pluies efficaces sont négatives sur l'ensemble du bassin.

CUMUL DES PRECIPITATIONS EFFICACES depuis le 1<sup>er</sup> septembre 2005



Les pluies efficaces sont négatives le long de la vallée du Rhône et sur l'est des Alpes du Sud. Les cumuls les plus élevés se situent sur les Alpes du Nord, le Jura et dans les Vosges.

DONNEES METEO-FRANCE DU MOIS DE JUIN 2006 POUR LE BASSIN RHONE-AMONT

	JUN 2006		depuis le 1er septembre 2005
	ETP	Pluie - ETP	cumul efficace
	(mm)	(mm)	(mm)
LANGRES			213,8
LUXEUIL	137,8	-103,4	252,9
BESANCON	138,1	-91,9	465,2
LONS LE SAUNIER	145,1	-78,7	339,8
DIJON-LONGVIC	165,3	-131,7	89,9
MACON	160,9	-134,5	4,4
AMBERIEU	162,3	-79,1	310,1
LYON-BRON	183,7	-144,1	-155,3
ST ETIENNE-BOUTHEON	157,4	-71,2	-144,0
GRENOBLE-ST GEOIRS	157,9	-133,1	87,3
BOURG ST MAURICE	135,6	-100,2	232,8
COLOMBIER LE JEUNE	176,3	-164,1	-170,0
MONTELIMAR	188,8	-175,0	-120,8
LUS L CROIX HTE	155,8	-141,6	299,1
EMBRUN	173,1	-159,3	-187,8