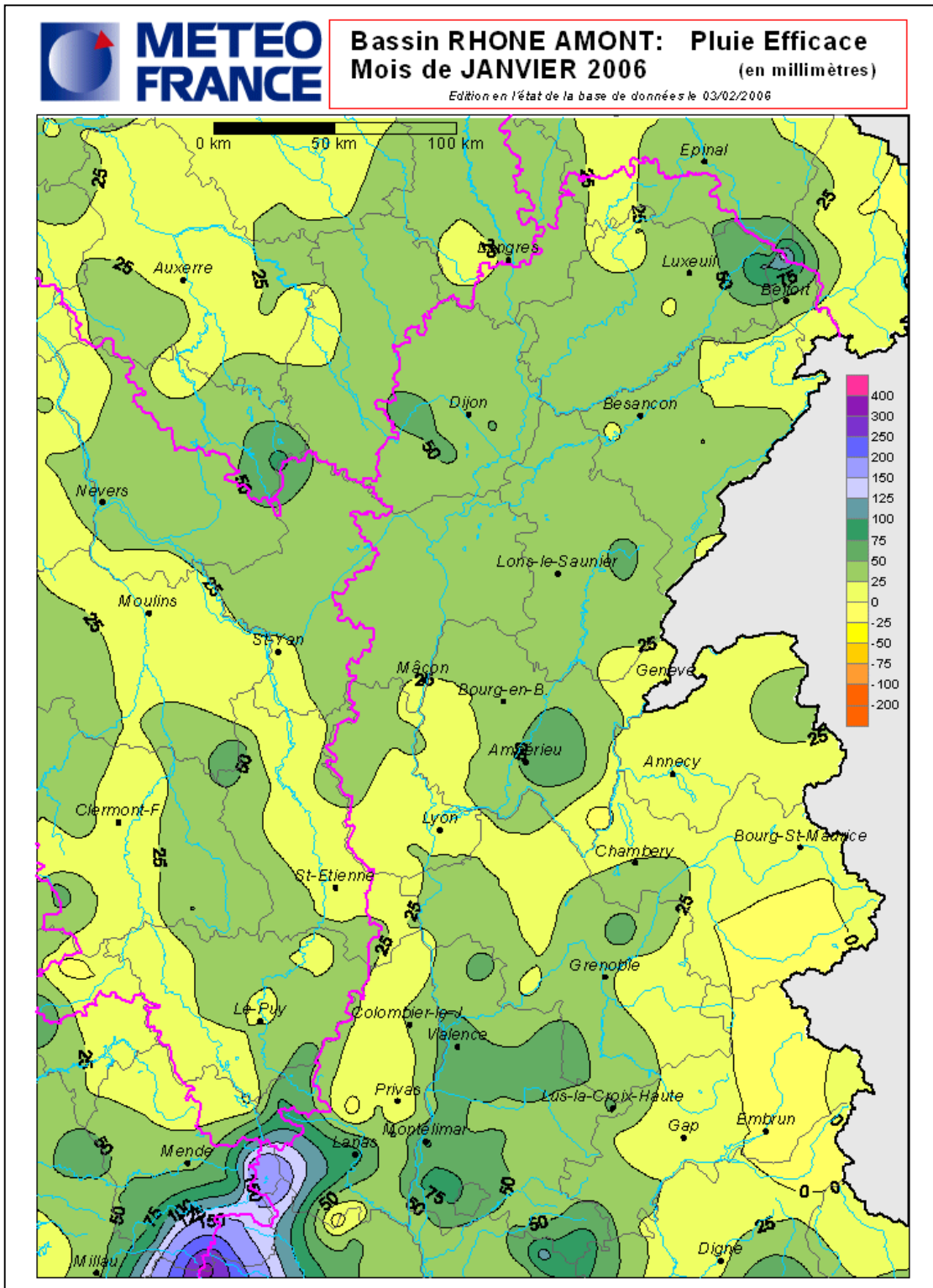
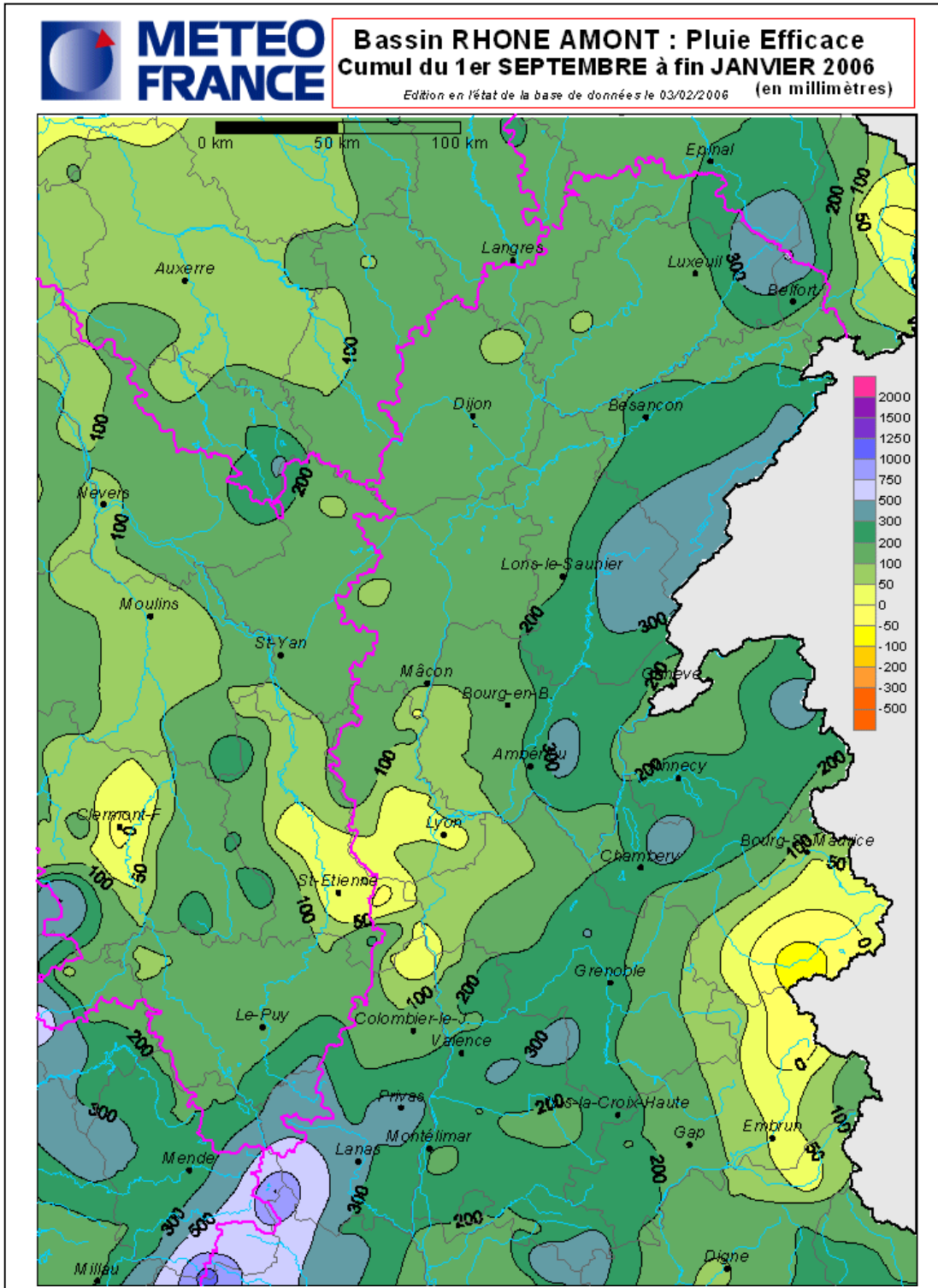


PRECIPITATIONS EFFICACES



Par rapport à décembre, les pluies efficaces de ce mois diminuent et deviennent même négatives sur les Alpes de la Maurienne à l'Ubaye. Le bon ensoleillement favorisant l'évapo-transpiration potentielle et la faible part des précipitations contribuent à la faiblesse du bilan hydrique.

CUMUL DES PRECIPITATIONS EFFICACES depuis le 1^{er} septembre 2005



Le bilan hydrique de janvier, malgré sa faiblesse, participe à l'augmentation du cumul des pluies efficaces sur tout le bassin et notamment sur les Vosges, le Jura, ainsi que sur un axe reliant les Alpes au sud de l'Ardèche.
A signaler la persistance de deux zones dans le lyonnais et de Barcelonnette (04) à Bourg-Saint-Maurice (73) qui présentent des bilans moins nettement positifs (entre 0 et 50 mm).

DONNEES METEO-FRANCE DU MOIS DE JANVIER 2006 POUR LE BASSIN RHONE-AMONT

Dept	STATIONS	ETP (mm)	Pluies efficaces PLUIES - ETP (mm)	Cumul des pluies efficaces depuis le 1 ^{er} septembre (mm)
52	LANGRES	6,8	26,0	125,3
70	LUXEUIL	8,9	27,9	165,1
25	BESANCON	12,4	29,0	255,1
39	LONS-LE-SAUNIER	5,3	29,7	162,9
21	DIJON-LONGVIC	9,4	40,4	112,5
71	MACON	6,9	26,1	92,9
01	AMBERIEU	9,4	54,9	211,2
69	LYON-BRON	12,1	22,1	41,4
42	ST-ETIENNE-BOUTHEON	13,5	17,7	-2,0
38	GRENOBLE-ST-GEOIRS	14,2	19,8	184,9
73	CHAMBERY-AIX	13,1	20,9	200,4
	BOURG-ST-AURICE	19,5	11,5	57,5
74	ANNECY-MEYTHET	12,4	18,4	242,3
07	COLOMBIER-LE-JEUNE	13,1	27,7	100,3
	LANAS	17,1	85,9	361,7
26	MONTELIMAR	17,7	78,7	205,0
	LUS-LA-CROIX-HAUTE	Mq	Mq	416,5
05	EMBRUN	10,4	8,8	29,2