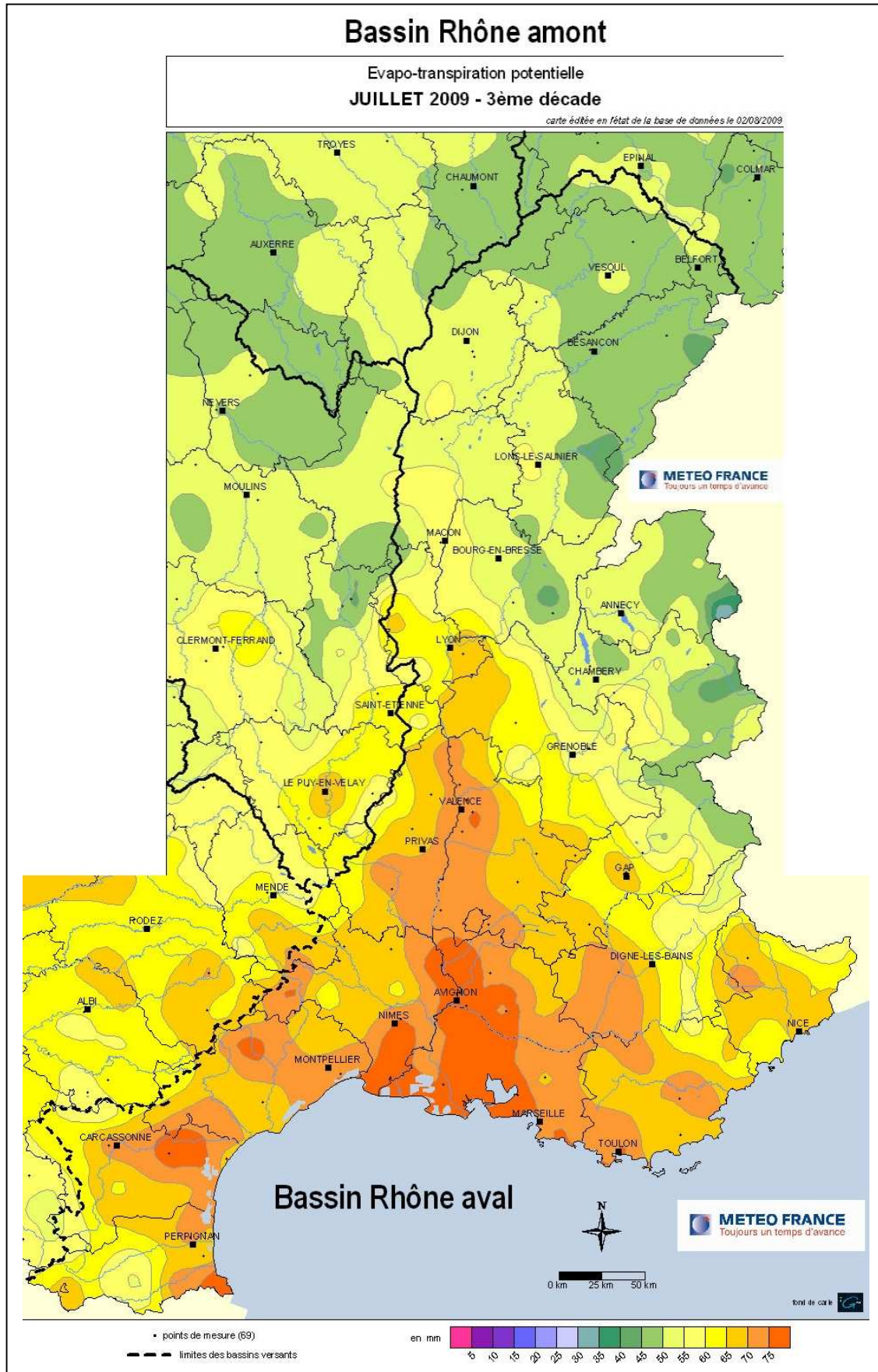


**SITUATION PLUVIOMETRIQUE du BASSIN RHONE-MEDITERRANEE  
lors de la 3<sup>ème</sup> décade de JUILLET 2009 (du 21 au 30 juillet)**

**EVAPOTRANSPIRATION**



**SITUATION PLUVIOMETRIQUE du BASSIN RHONE-MEDITERRANEE  
lors de la 3<sup>ème</sup> décade de JUILLET 2009 (du 21 au 30 juillet)**

**DONNEES METEO-FRANCE**

	JUILLET 2009 3 <sup>ème</sup> décade	
	ETP (mm)	Pluies – ETP (mm)
LANGRES (52)	47.8	-25.4
LUXEUIL (70)	46.9	-25.3
BESANCON (25)	47.8	-25.0
LONS LE SAUNIER (39) **	/	/
DIJON-LONGVIC (21)	52.6	-31.2
MACON (71)	58.8	-53.2
AMBERIEU (01)	58.5	-52.5
LYON-BRON (69)	69.4	-62.8
ST ETIENNE-BOUTHEON (42)	64.0	-63.2
GRENOBLE-ST GEOIRS (38)	62.1	-50.9
CHAMBERY-AIX (73) *	52.5	-44.1
BOURG ST MAURICE (73)	52.5	-45.7
LANAS SYN (07) **	67.1	-66.3
MONTELIMAR (26)	70.4	-70.2
LUS LA CROIX HTE (26)	78.9	-78.9
EMBRUN (05)	68.6	-68.6
SAINT-AUBAN (04)	73.7	-73.7
NICE (06)	64.6	-64.6
ISTRES (13)	–	–
MARIGNANE (13)	86.8	-86.8
SALON DE PROVENCE (13)	–	–
LE LUC (83)	72	-72
HYERES (83)	–	–
TOULON (83)	72.4	-72.4
ORANGE (84)	–	–
CARCASSONNE (11)	72.7	-72.7
NIMES-COURBESSAC (30)	72.9	-72.9
NIMES-GARONS (30)	–	–
MONT AIGOUAL (30)	–	–
MONTPELLIER (34)	74.3	-74.3
PERPIGNAN (66)	73.6	-73.6

Par défaut, les normales portent sur la période 1971/2000.

(\*) Normales portant sur la période 1981/2000.

(\*\*) Normales portant sur la période 1991/2000.