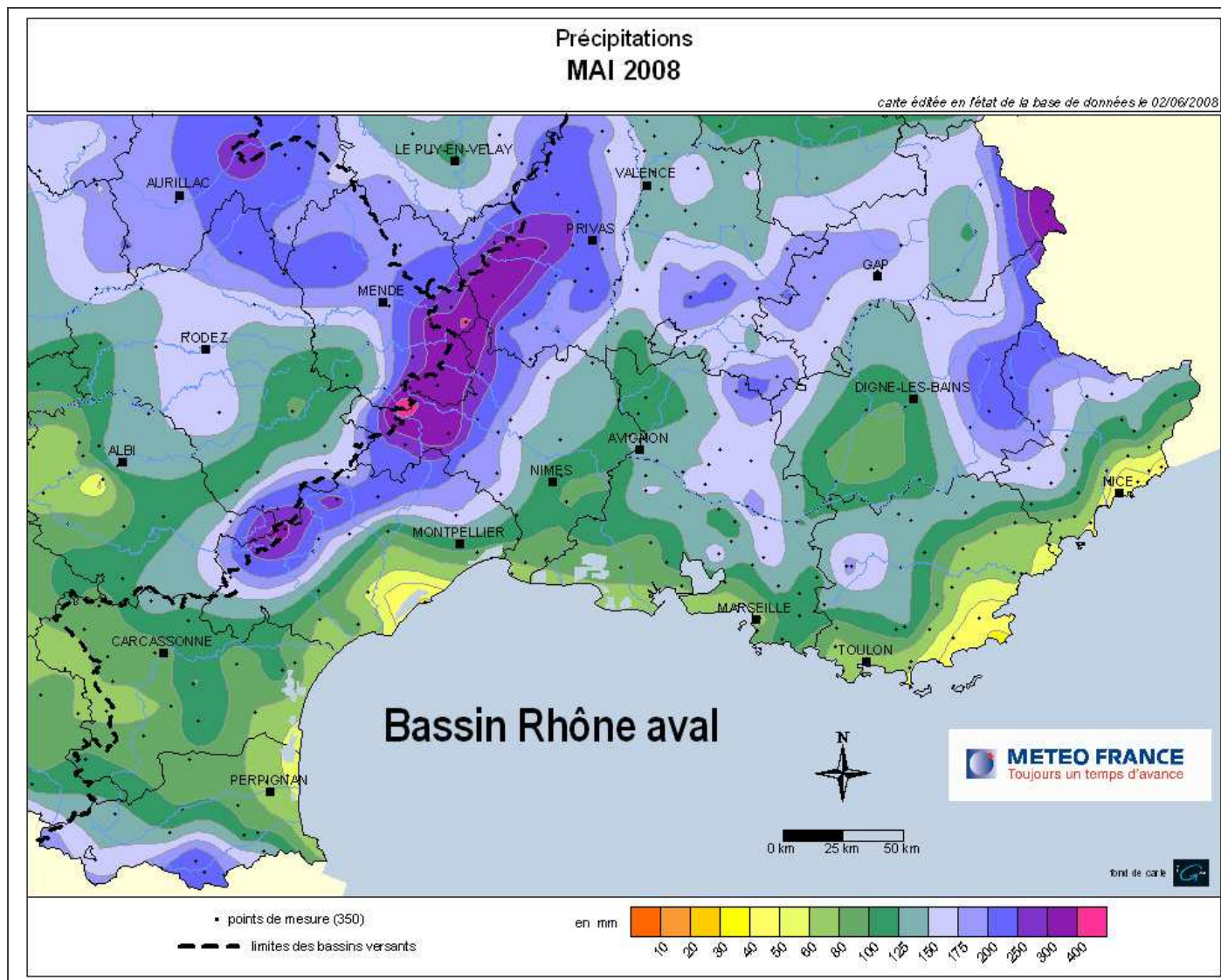


SITUATION PLUVIOMETRIQUE du SUD du BASSIN pour le mois de mai 2008

PRECIPITATIONS BRUTES

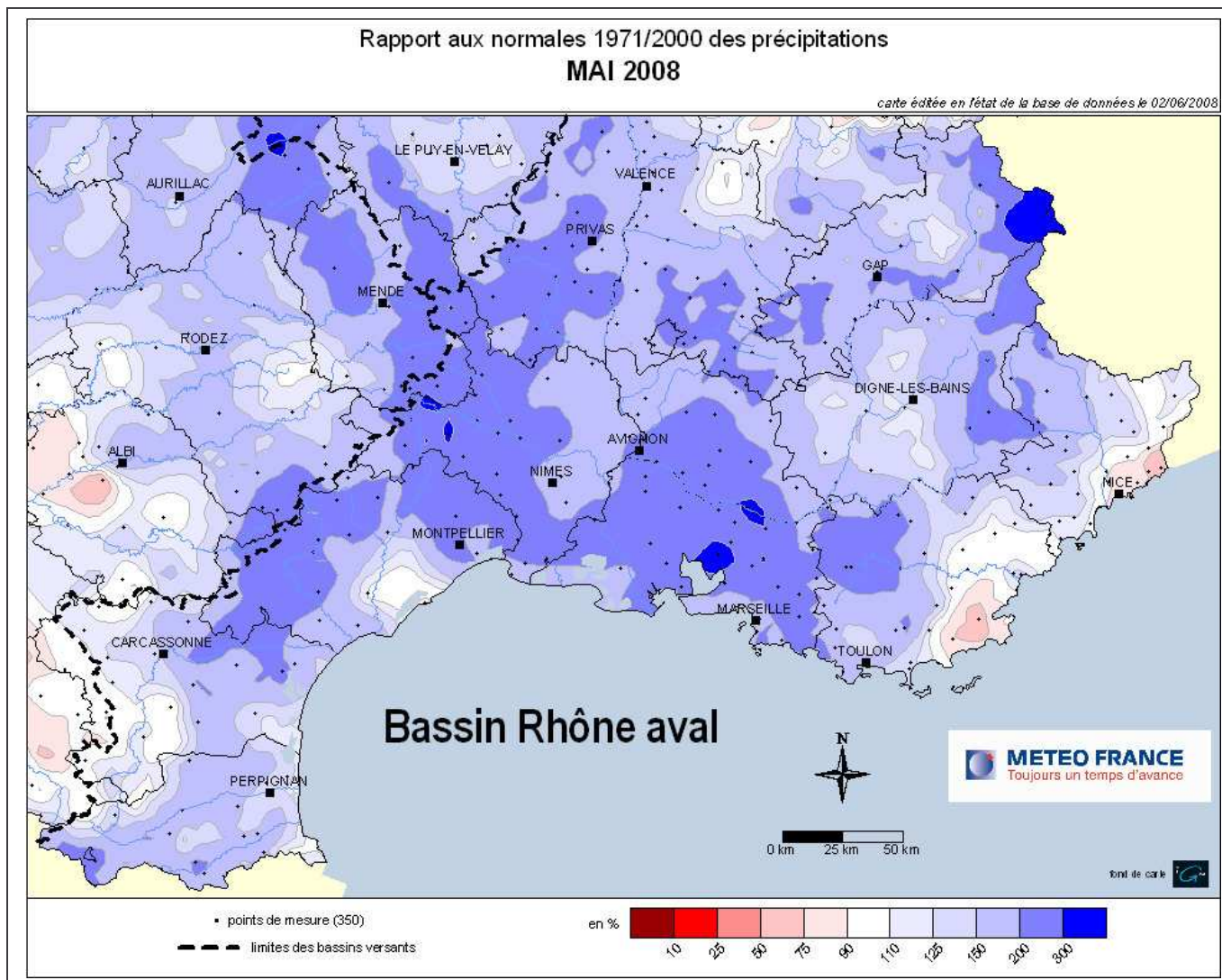


Les températures du mois de mai sont en moyenne légèrement au dessus des normales (entre 1 et 2°C au dessus des moyennes)

Mois de mai très arrosé : entre 30 et 80mm sont tombés sur la frange littorale alors que les cumuls sur l'intérieur de la région atteignent souvent plus de 125mm. Tous les reliefs en général sont très bien arrosés, entre 150 et 300mm.

SITUATION PLUVIOMETRIQUE du SUD du BASSIN pour le mois de mai 2008

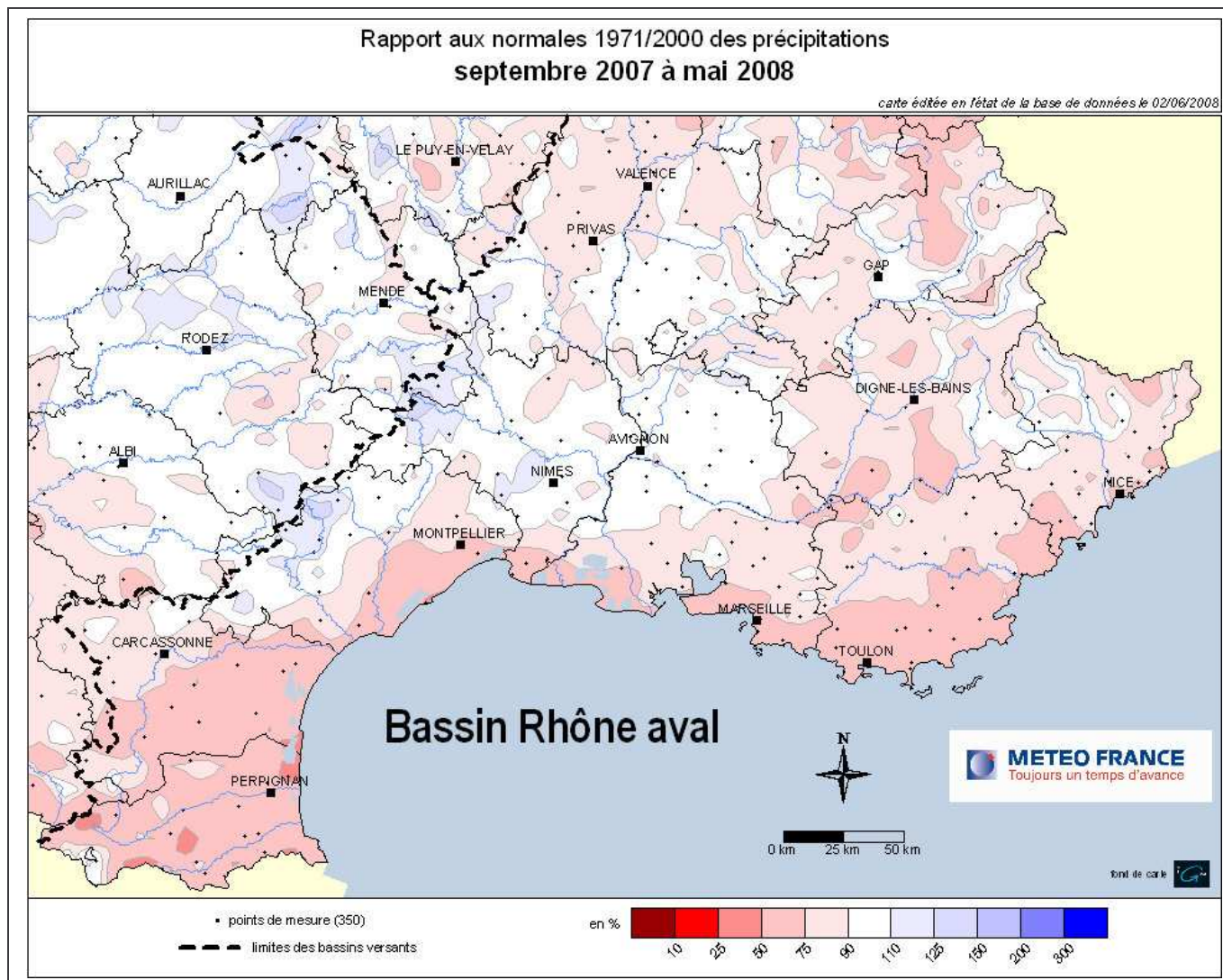
RAPPORT A LA NORMALE des PRECIPITATIONS



Les pluies de mai sont **excédentaires** (entre 125 et 300% des normales) excepté sur la zone côtière des îles d'Hyères jusqu'à l'extrême est de la région où les pluies représentent entre 110 et 50% des normales.

SITUATION PLUVIOMETRIQUE du SUD du BASSIN pour le mois de mai 2008

RAPPORT A LA NORMALE des PRECIPITATIONS depuis le 1^{er} septembre 2007



Malgré les pluies de mai, les rapports à la normale depuis septembre sont **déficitaires ou proches de la normale** sur l'ensemble de la région. Le déficit est encore très marqué sur les PO, l'Aude et l'ensemble des zones côtières (entre 75 et 50% des normales).

**SITUATION PLUVIOMETRIQUE du SUD du BASSIN
pour le mois de mai 2008**

DONNEES METEO-FRANCE pour le BASSIN RHÔNE-AVAL

dépt	stations	MAI 2008		depuis le 1er septembre 2007	
		cumul RR (mm)	rapport normale (%)	cumul hydro (mm)	rapport normale (%)
04	ST AUBAN	102.8	154	508.2	89
06	NICE	43.4	88	557.6	77
13	ISTRES	106.6	266	431	82
13	MARIGNANE	85.8	208	354.8	73
13	SALON DE PROVENCE	62.6	96	466.2	63
83	LE LUC	61.2	138	445.4	68
83	HYERES	73.6	170	392.8	64
83	TOULON	114.8	163	557.6	94
84	ORANGE	86	137	415.8	75
11	CARCASSONNE	100.8	163	611.6	93
30	NIMES-COURBESSAC	97	170	562.6	91
30	NIMES-GARONS	498.4	289	2161.8	120
30	MONT AIGOUAL	93.2	199	359.8	64
34	MONTPELLIER	70.6	144	280	60
66	PERPIGNAN	102.8	154	508.2	89

Nota : Par défaut, les normales portent sur la période 1971/2000