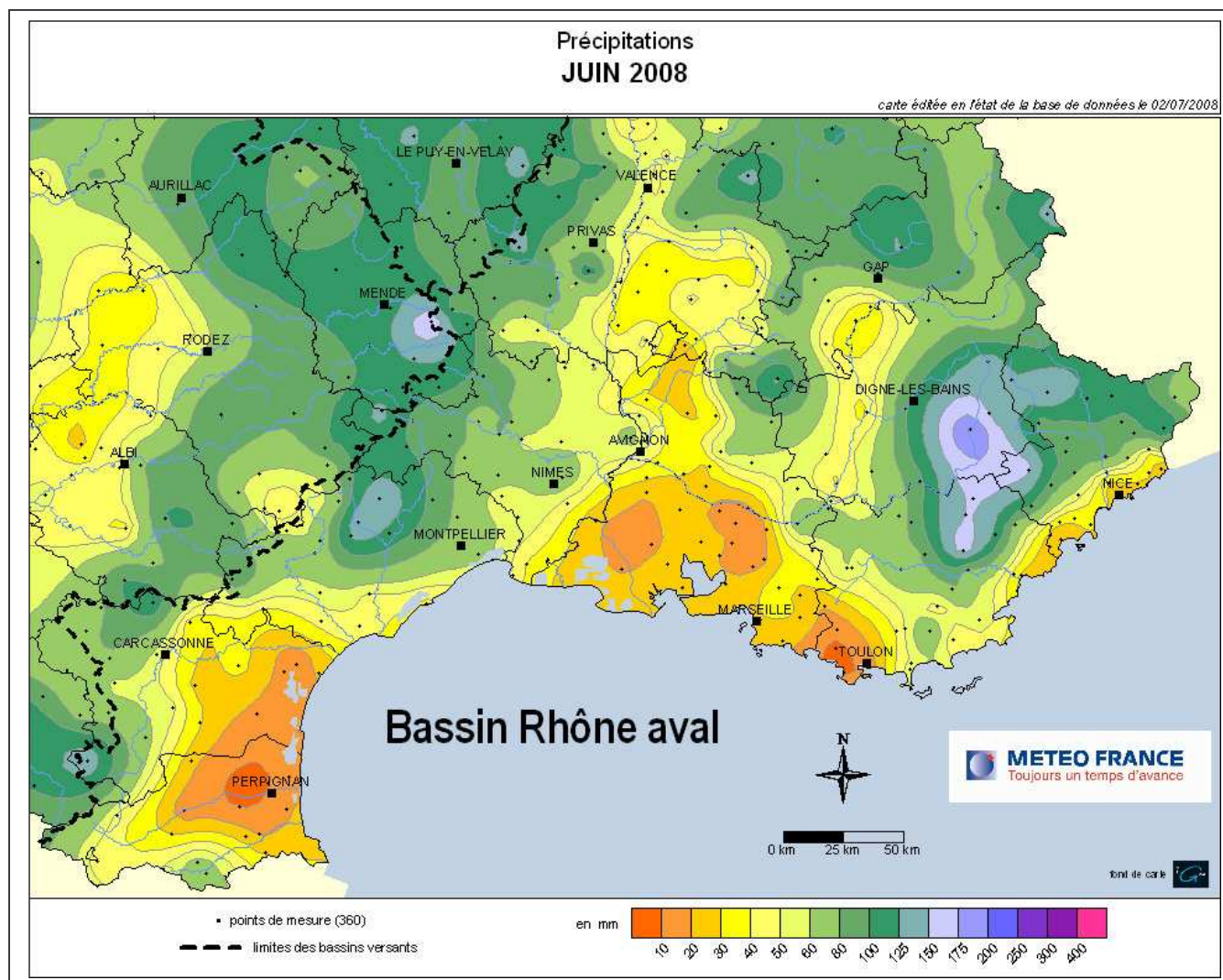


SITUATION PLUVIOMETRIQUE du SUD du BASSIN pour le mois de JUIN 2008

PRECIPITATIONS BRUTES

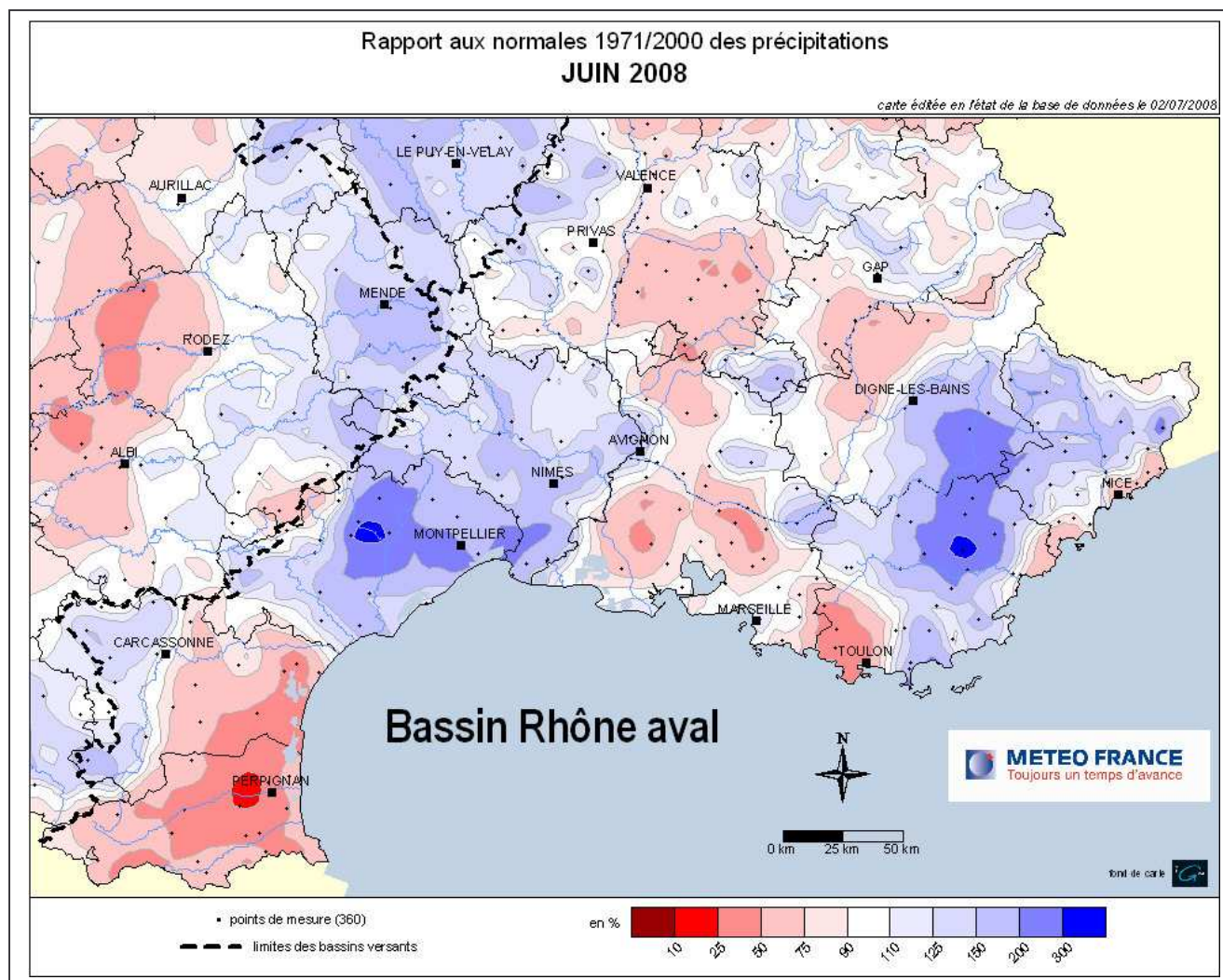


Les températures du mois de juin sont en moyenne **au dessus des normales** (entre 1 et 2°C au dessus des moyennes)

Les PO, l'Aude, le Vaucluse, les Bouches du Rhône, l'Ouest du Var et toutes les zones côtières ont reçu entre 10 et 40 mm de pluies. Ailleurs, les cumuls ont atteint de 40 à 175 mm.

SITUATION PLUVIOMETRIQUE du SUD du BASSIN pour le mois de JUIN 2008

RAPPORT A LA NORMALE des PRECIPITATIONS

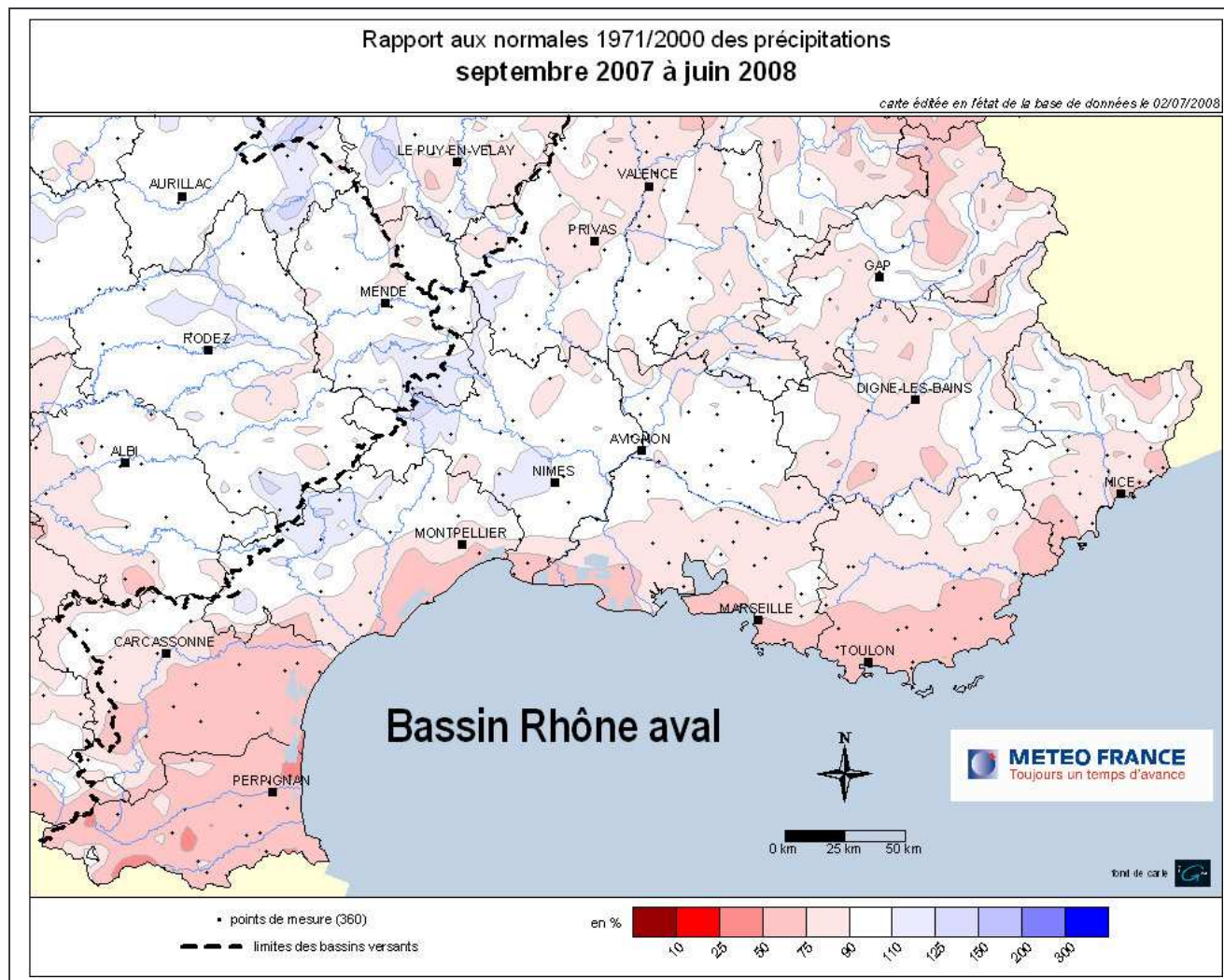


Les pluies sont **déficitaires** par rapport aux normales sur les PO et l'est de l'Aude, sur le Vaucluse, les Bouches du Rhône, l'est du Var et le littoral de la Côte d'Azur, sur le nord des Alpes de Hautes Provence et sur les Hautes Alpes (de 75 à 25%).

Ailleurs, les pluies sont **excédentaires ou proche de la normale** avec 2 à 3 fois les normales sur l'Hérault et sur une zone à cheval sur le Var et les Alpes de Haute Provence.

SITUATION PLUVIOMETRIQUE du SUD du BASSIN
pour le mois de JUIN 2008

RAPPORT A LA NORMALE des PRECIPITATIONS depuis le 1^{er} septembre 2007



Les rapports à la normale depuis septembre sont **déficitaires ou proches de la normale sur l'ensemble de la région**. Les rapports sont inférieurs à 75% sur les PO, l'Aude et la plupart des zones côtières de la région.

**SITUATION PLUVIOMETRIQUE du SUD du BASSIN
pour le mois de JUIN 2008**

DONNEES METEO-FRANCE pour le BASSIN RHÔNE-AVAL

dépt	stations	JUIN 2008		depuis le 1er septembre 2007	
		cumul RR (mm)	rapport normale (%)	cumul hydro (mm)	rapport normale (%)
04	ST AUBAN	34	58	542.2	86
06	NICE	31.6	83	589.2	77
13	ISTRES	28.8	79	459.8	82
13	MARIGNANE	22.2	87	377	74
13	SALON DE PROVENCE	29.4	95	485.4	85
83	LE LUC	82.8	206	549	71
83	HYERES	55.4	185	500.8	73
83	TOULON	13	45	405.8	63
84	ORANGE	29	68	586.6	92
11	CARCASSONNE	55	108	470.8	77
30	NIMES-COURBESSAC	75	160	686.6	98
30	NIMES-GARONS	45.2	116	607.8	93
30	MONT AIGOUAL	116.2	108	2278	119
34	MONTPELLIER	63.8	195	423.6	71
66	PERPIGNAN	8	24	288	58

Nota : Par défaut, les normales portent sur la période 1971/2000