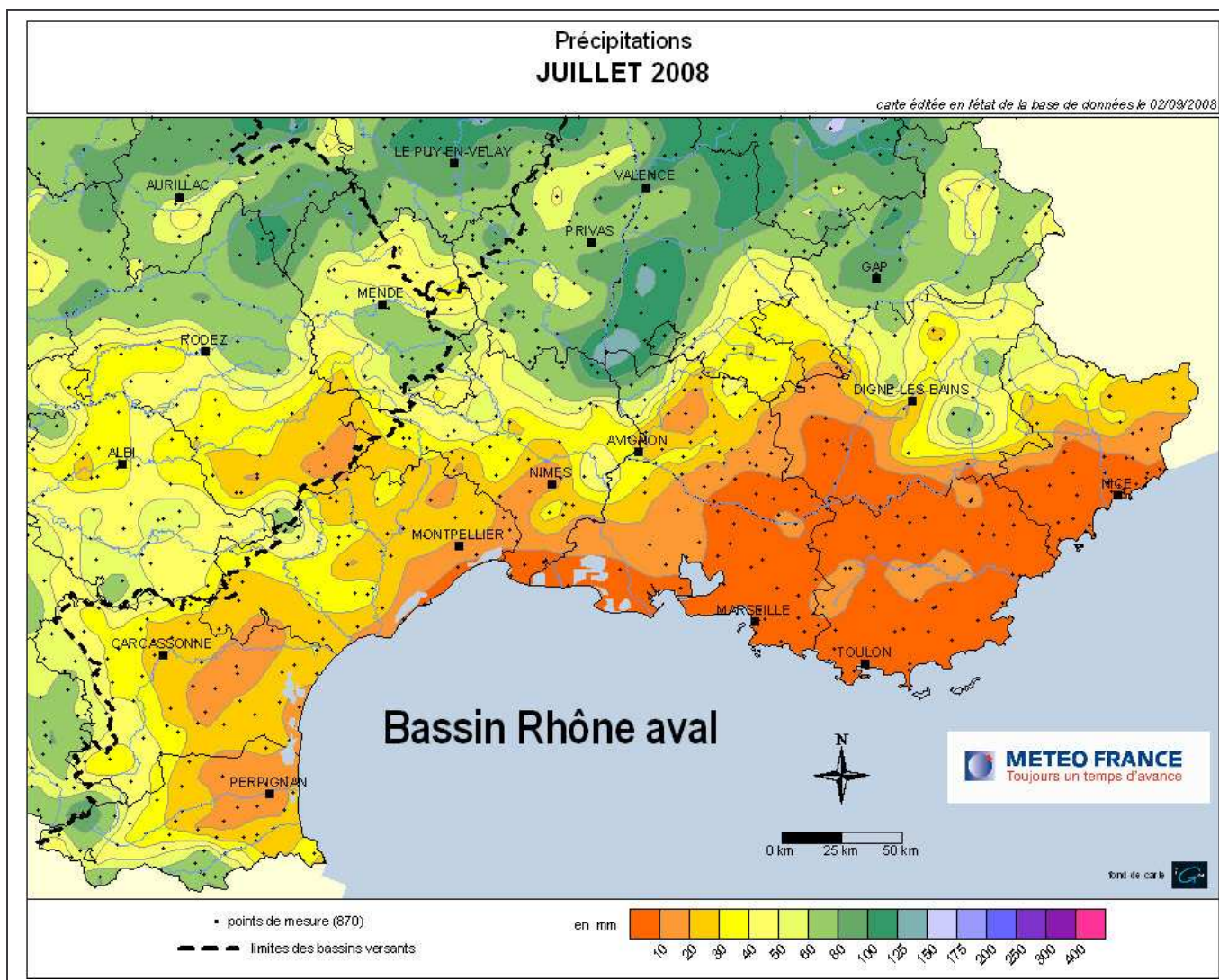


SITUATION PLUVIOMETRIQUE du SUD du BASSIN pour le mois de JUILLET 2008

PRECIPITATIONS BRUTES

(NB : carte réalisée en [temps différé](#))



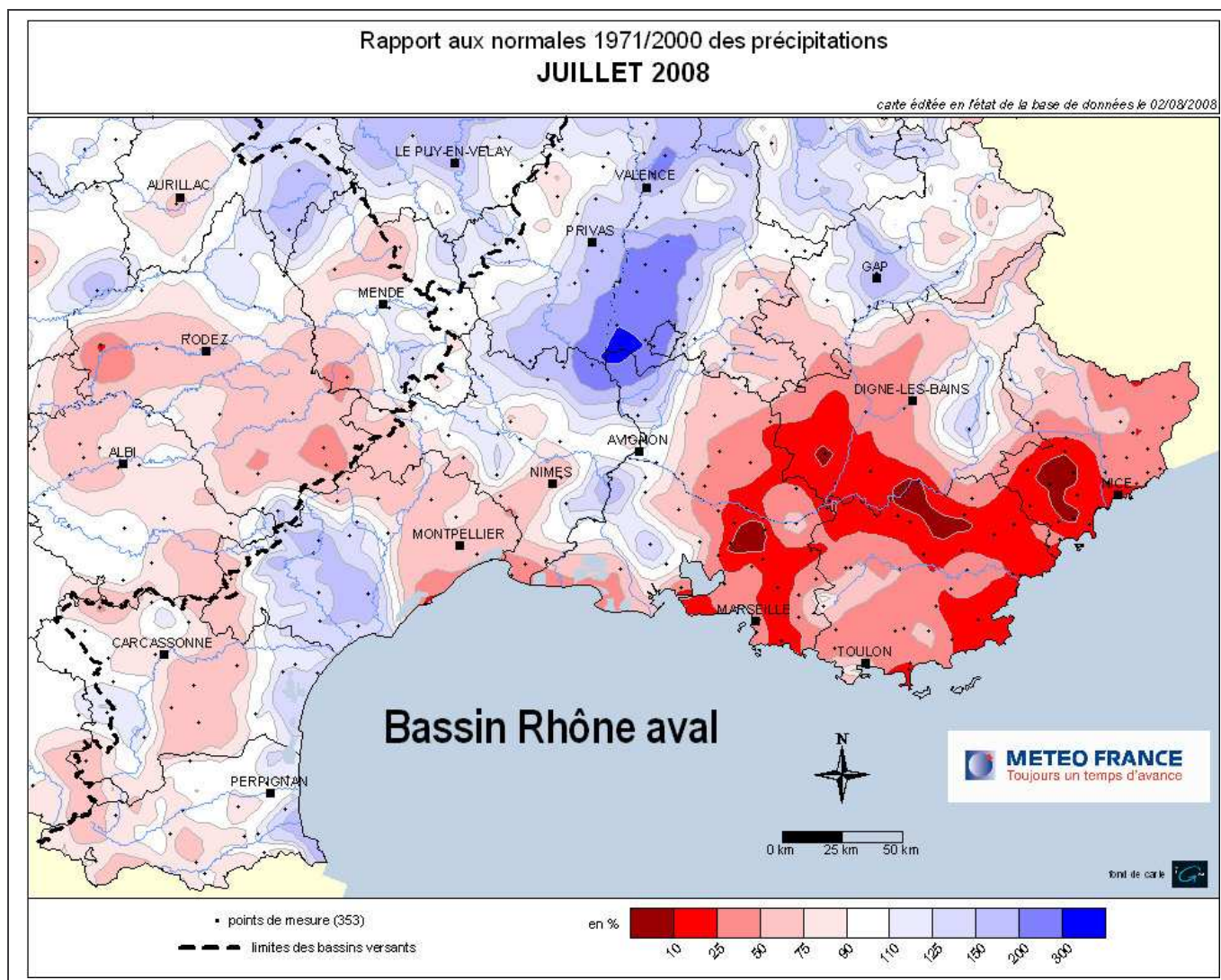
Un mois de juillet avec **un régime de températures en « dents de scie »**. En moyenne sur le mois, les températures moyennes oscillent autour de la normale : généralement de -0.1°C à $+0.4^{\circ}\text{C}$. Les écarts les plus forts sont de -0.4°C sur Orange et -0.7°C à Toulon.

Les précipitations sont généralement faibles sur la région, situation classique pour un mois de juillet : moins de 20/30 mm sur une grande partie de la région. les zones les moins arrosées (< 10 mm) étant la région de Montpellier et une bonne moitié sud de Paca.

Sur les zones de relief, on recueille plus de 50 à 75 mm. Les 100 mm sont atteints très localement sur la région de Gap, le nord du Vaucluse et du Gard.

SITUATION PLUVIOMETRIQUE du SUD du BASSIN pour le mois de JUILLET 2008

RAPPORT A LA NORMALE des PRECIPITATIONS



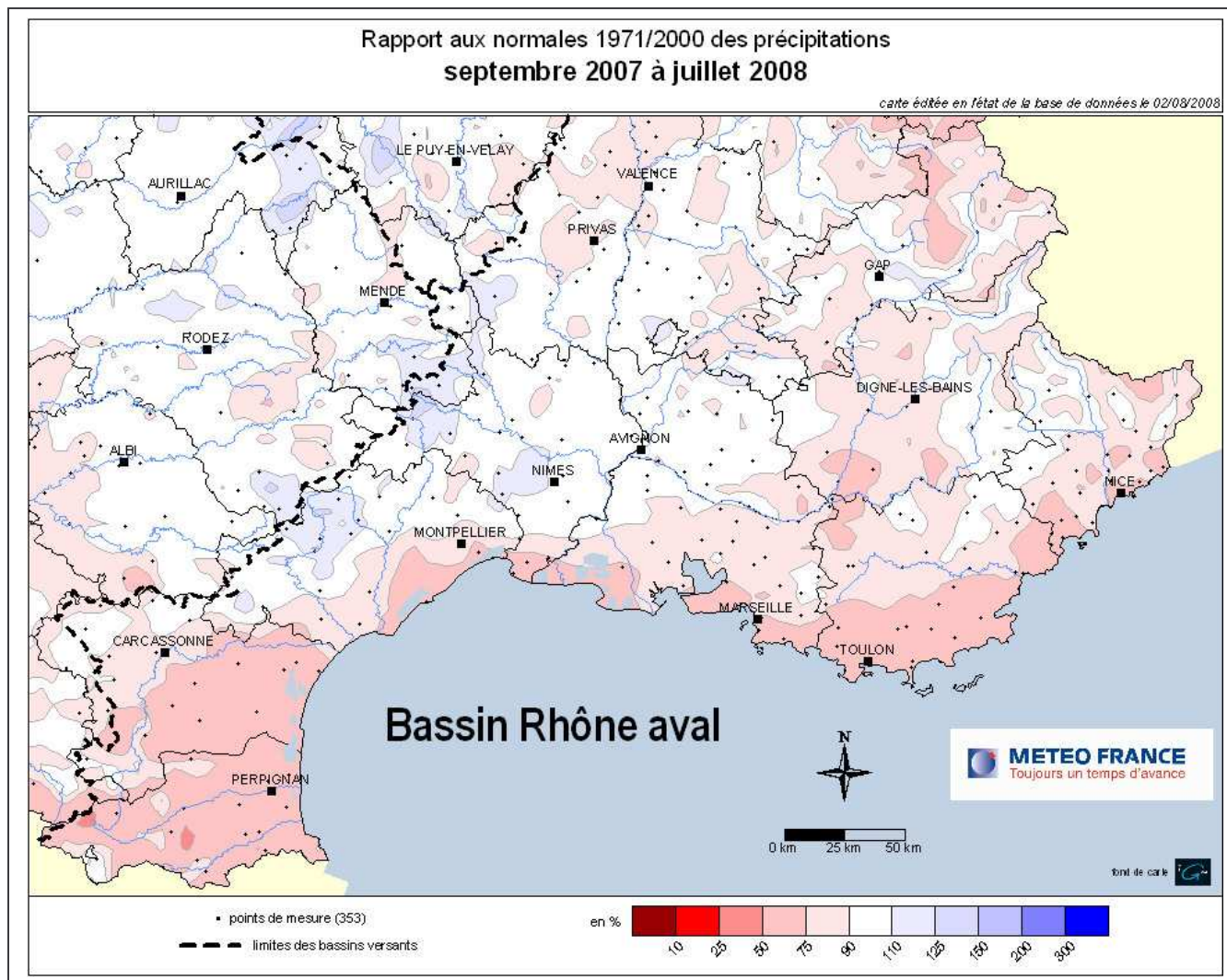
Sur les régions n'ayant pas bénéficié de pluies orageuses, notamment une grande partie de Paca, les rapports à la normale de la décade sont très faibles, voire nuls.

Sur les secteurs où ils paraissent excédentaires, ils ne sont guère significatifs, **les normales en cette période estivale étant très faibles.**

L'excédent très localisé du nord Vaucluse est du principalement aux épisodes orageux de début de mois.

SITUATION PLUVIOMETRIQUE du SUD du BASSIN
pour le mois de JUILLET 2008

RAPPORT A LA NORMALE des PRECIPITATIONS depuis le 1^{er} septembre 2007



Pas d'excédent sur la région qui présente **une situation normale à déficitaire** (rapports à la normale compris entre 50 et 75 %) sur les Pyrénées-Orientales, l'Aude, la zone littorale de Montpellier à Nice, la vallée de la Durance et le nord des Hautes-Alpes.

**SITUATION PLUVIOMETRIQUE du SUD du BASSIN
pour le mois de JUILLET 2008**

DONNEES METEO-FRANCE pour le BASSIN RHÔNE-AVAL

dépt	stations	JUILLET 2008		depuis le 1er septembre 2007	
		cumul RR (mm)	rapport normale (%)	cumul hydro (mm)	rapport normale (%)
04	ST AUBAN	14.6	35	556.8	83
06	NICE	2.1	14	591.3	76
13	ISTRES	16	107	475.8	83
13	MARIGNANE	4.4	35	381.4	73
13	SALON DE PROVENCE	14.6	92	500	85
83	LE LUC	6.2	25	555.2	69
83	HYERES	2	21	502.8	73
83	TOULON	6.6	93	412.4	63
84	ORANGE	52.5	145	639.1	95
11	CARCASSONNE	25.2	82	496	78
30	NIMES-COURBESSAC	13	48	699.6	96
30	NIMES-GARONS	33.2	134	641	94
30	MONT AIGOUAL	40.2	68	2318.2	118
34	MONTPELLIER	11	55	434.6	70
66	PERPIGNAN	14.2	102	302.2	59

Nota : Par défaut, les normales portent sur la période 1971/2000