

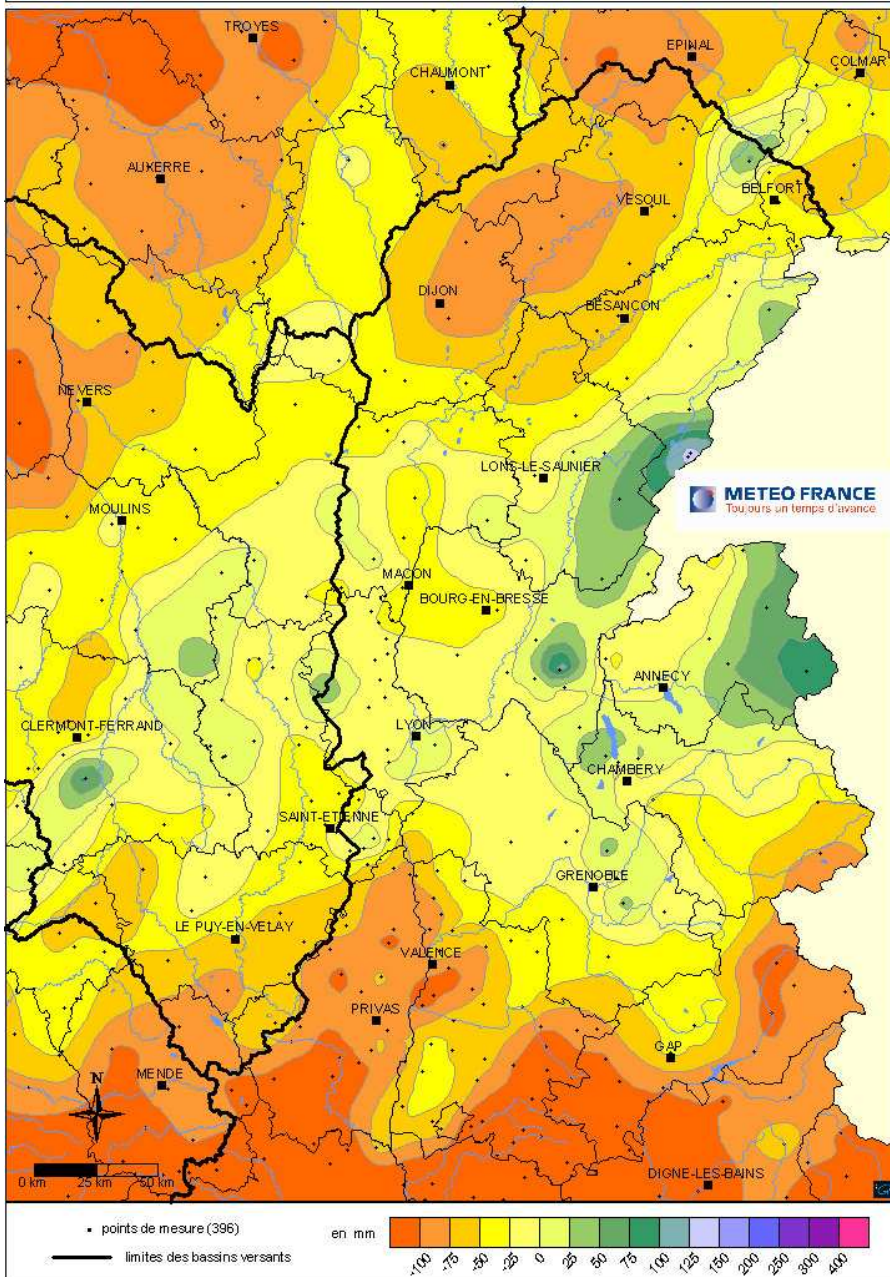
SITUATION PLUVIOMETRIQUE du NORD du BASSIN pour le mois de JUILLET 2008

PRECIPITATIONS EFFICACES

Bassin Rhône amont

Pluie efficace
JUILLET 2008

carte éditée en l'état de la base de données le 02/08/2008



L'évapotranspiration potentielle varie plus de 110 millimètres (104,7 mm au Ballon de Servance (70), 114,8 mm à St-Jean-St-Nicolas (05) et 114,9 mm à Soucieu-en-Jarrest (69)) **à 200 millimètres** (193,3 mm à Saint-Auban (04), 203,6 mm à Chusclan et 203,9 mm à Méjannes-le-Clap (30)).

Les pluies efficaces sont globalement négatives sur le bassin, exceptions faites des Alpes du Nord, du Jura et du massif vosgien (58,1 mm à La Pesse (25), 34,8 mm au Ballon de Servance (70), 11,1 mm au Lac d'Aiguebelette (73)). Quelques noyaux avec des pluies efficaces positives sont présents sur l'est lyonnais (20,4 mm à Lyon-Bron (69)), les Monts du Charolais (17,1 mm à Mont-Saint-Vincent (71)), le sud du Beaujolais.

Les précipitations efficaces sont inférieures à -100 mm sur l'extrême sud du bassin (-178,7 mm à Saint-Auban (04), -153,8 mm à Chusclan (30), -152 à Larnage (05)).

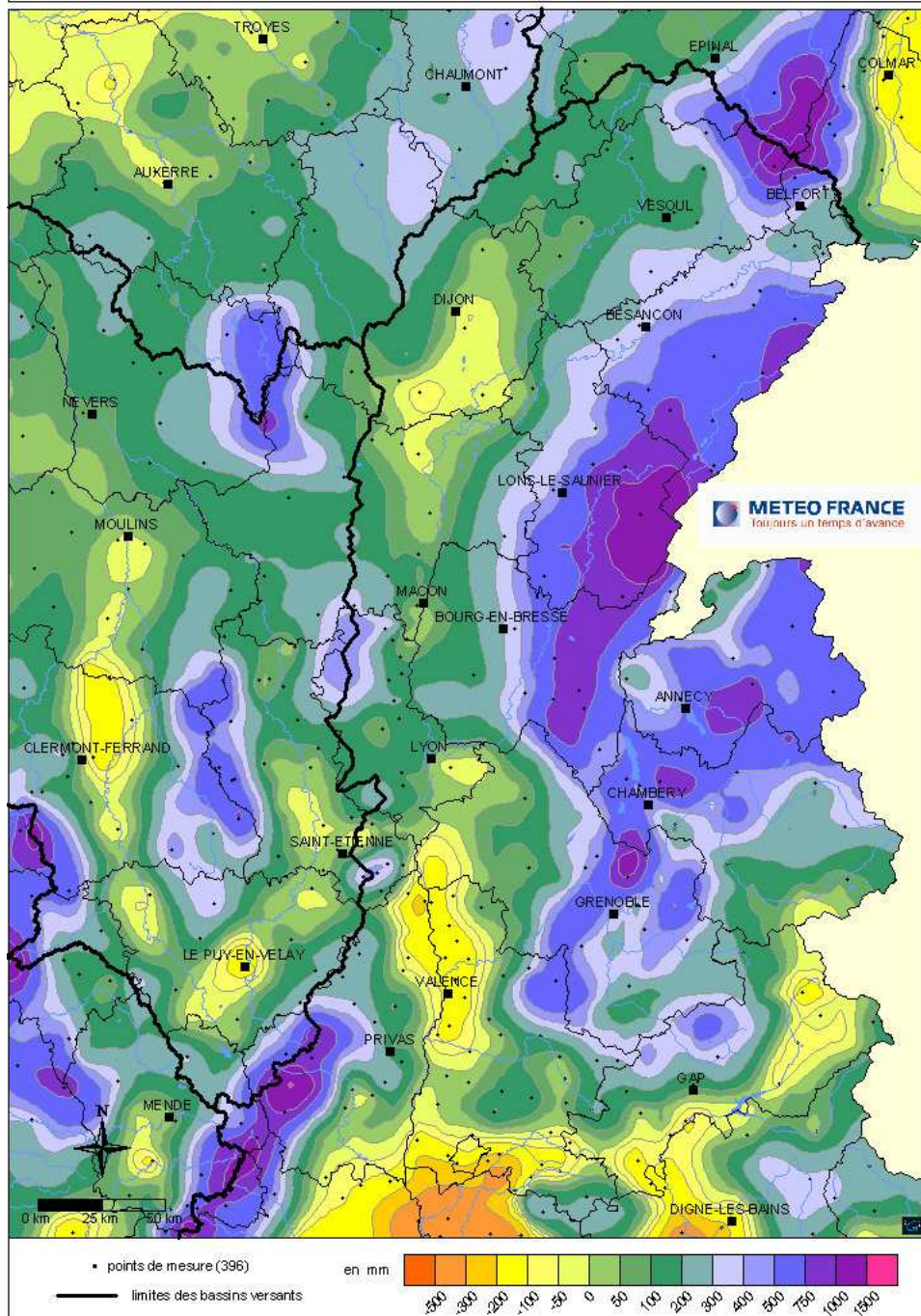
SITUATION PLUVIOMETRIQUE du NORD du BASSIN pour le mois de JUILLET 2008

CUMUL DES PLUIES EFFICACES depuis le 1^{er} septembre 2007

Bassin Rhône amont

Pluie efficace
septembre 2007 à juillet 2008

carte éditée en l'état de la base de données le 02/08/2008



Les pluies efficaces cumulées depuis septembre sont **positives sur la majeure partie du bassin**.

Les **zones négatives** déjà présentes le mois précédent s'étendent. Elles se situent de l'est du Gard au Comtat Venaissin jusqu'à la région de Montélimar (-479,9 mm à Chusclan (30), -202,4 mm à Vinsobres (26)), le long de la Durance jusqu'au Briançonnais (-444 mm à Saint-Auban (04), -206,8 mm à Embrun (05), -114,1 mm à Villar Saint Pancrace (05)), en vallée du Rhône de Vienne à Lorient (-158,6 mm à Albon (26), -169,9 mm à Valence-Chabeuil (26), -89,7 mm à Etoile (26)) et du Châlonnais au Dijonnais (-39,1 mm à Chamblanc, -50,7 mm à Dijon (21)).

**SITUATION PLUVIOMETRIQUE du NORD du BASSIN
pour le mois de JUILLET 2008**

DONNEES METEO-FRANCE pour le BASSIN RHÔNE-AMONT

Dépt	STATIONS	JUILLET 2008			Depuis le 1 ^{er} septembre 2007		
		Cumul des pluies (mm)	ETP (mm)	Pluie - ETP (mm)	Cumul hydrologique (mm)	Rapport à la normale (%)	Cumul des pluies (mm)
52	LANGRES	71.2	127.7	-56.5	668.0	81	95.2
70	LUXEUIL	52.8	126.4	-73.6	748.0	77	
25	BESANCON	68.2	130.4	-62.2	948.6	90	337.6
39	LONS LE SAUNIER	109.0	133.1	-24.1	1007.4	92	370.4
21	DIJON-LONGVIC	58.2	150.5	-92.3	661.6	96	-51.0
71	MACON	112.6	143.5	-30.9	743.2	96	28.1
01	AMBERIEU	128.6	146.7	-18.1	973.4	91	265.7
69	LYON-BRON	176.8	156.4	20.4	733.2	95	-61.2
42	ST ETIENNE-BOUTHEON	96.8	142.8	-46.0	645.6	102	-59.4
38	GRENOBLE-ST GEOIRS	120.4	142.7	-22.3	753.8	84	71.5
73	CHAMBERY-AIX*	121.4	141.0	-19.6	981.4	166	305.2
	BOURG ST MAURICE	108.2	129.9	-21.7	826.0	90	170.4
07	COLOMBIER LE JEUNE	44.9	155.2	-110.3	756.3	83	-36.8
	LANAS**	56.6	173.2	-116.6	916.6	89	10.4
26	MONTELMAR	86.8	183.2	-96.4	852.2	98	-110.7
	LUS LA CROIX HAUTE	64.0	150.1	-86.1	994.0	94	254.2
05	EMBRUN	68.6	172.0	-103.4	709.2	102	-206.6

Nota : Par défaut, les normales portent sur la période 1971/2000 (*) Normales portant sur la période 1981/2000. (**) Normales portant sur la période 1991/2000