

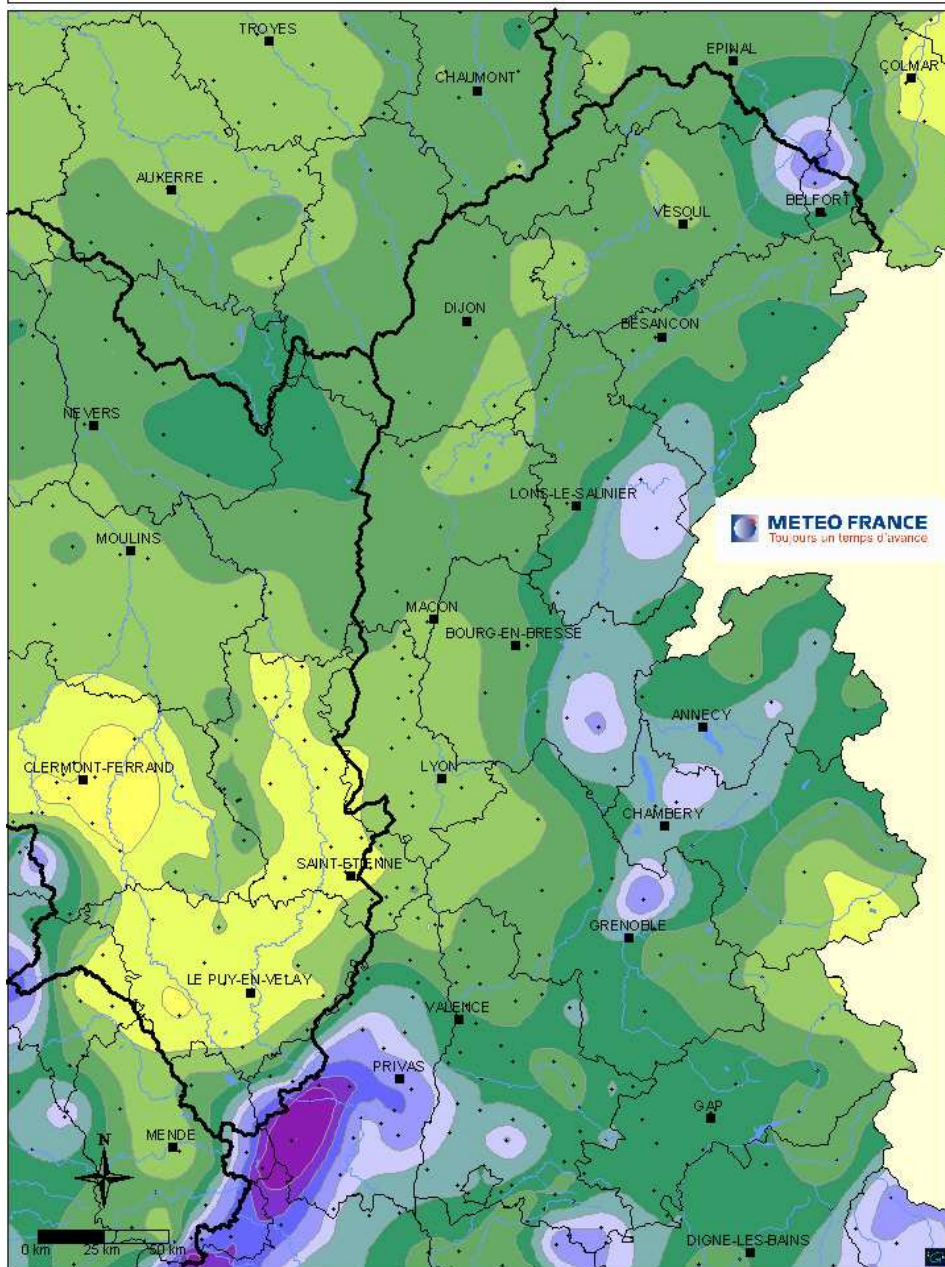
SITUATION PLUVIOMETRIQUE du NORD du BASSIN pour le mois de JANVIER 2008

PRECIPITATIONS EFFICACES

Bassin Rhône amont

Pluie efficace
JANVIER 2008

carte éditée en l'état de la base de données le 02/02/2008



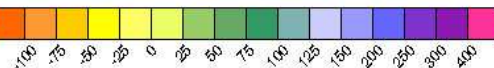
L'évapotranspiration potentielle varie ce mois-ci d'un peu plus de cinq millimètres (7 mm à Chalon-Champforgeuil (71), 7,7 mm à Luxeuil (70)) à plus de trente-cinq millimètres dans le sud du bassin (35,3 mm à Gap (05), 36,4 mm à Chusclan (30)).

Les pluies efficaces sont positives sur l'ensemble de Rhône-Amont.

Les valeurs les plus élevées se retrouvent sur les Cévennes avec 239 mm à La Grand Combe (30), plus généralement en Ardèche (153,9 mm à Lanas, 134,4 mm à Gluiras) et débordant sur la Drôme (113,6 mm à Donzère, 106,5 à Saint-Nazaire-le-Désert). Les pluies efficaces sont également supérieures à 100 mm sur le sud du Jura (118,3 mm à Bellegarde (01), 158,1 mm à Sutrieu (01)), de la Chartreuse aux Aravis, dans les Vosges, dans le Mercantour et les Monts de Vaucluse.

• points de mesure (407)

en mm



— limites des bassins versants

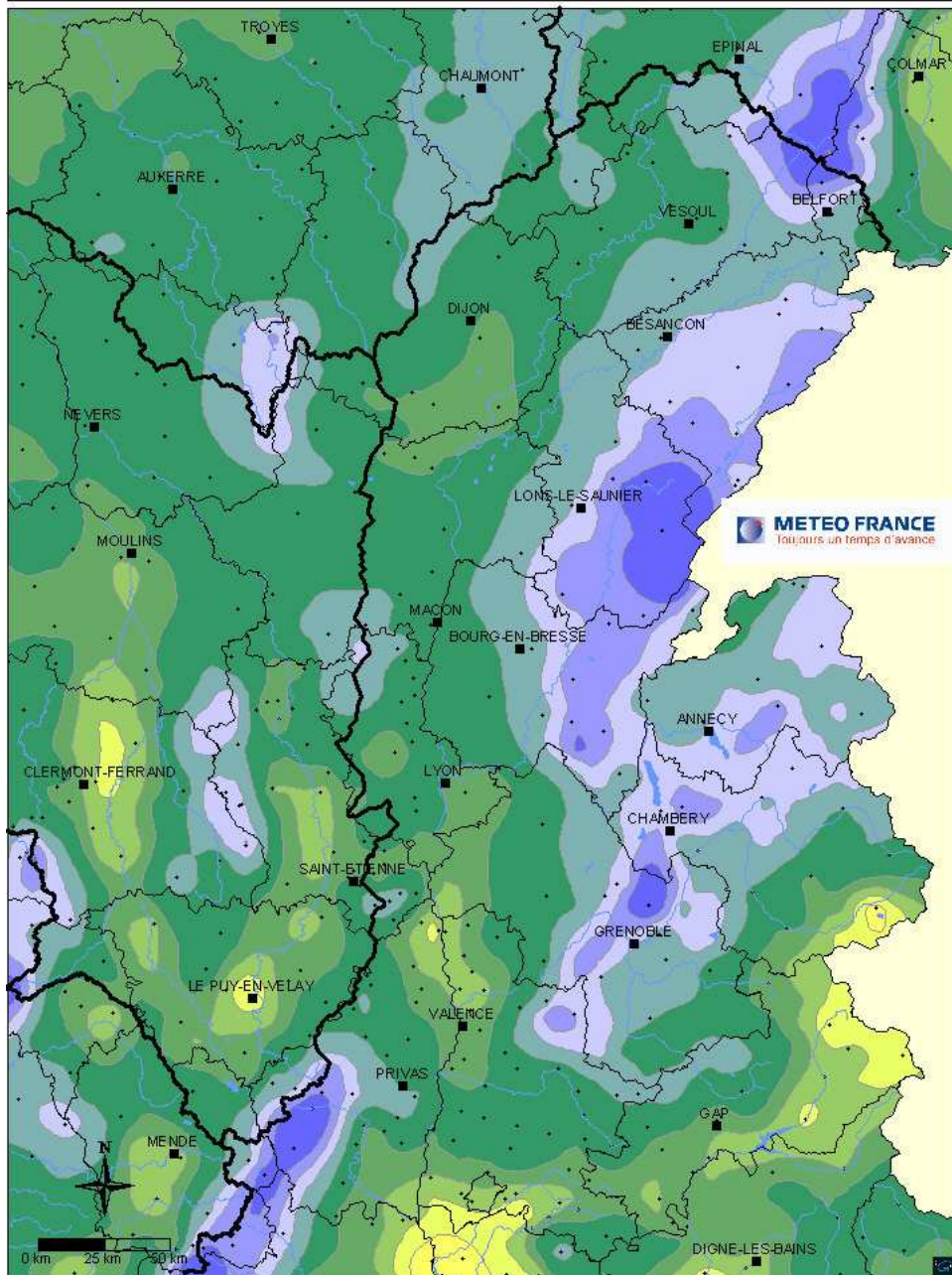
SITUATION PLUVIOMETRIQUE du NORD du BASSIN
pour le mois de JANVIER 2008

CUMUL DES PLUIES EFFICACES depuis le 1^{er} septembre 2007

Bassin Rhône amont

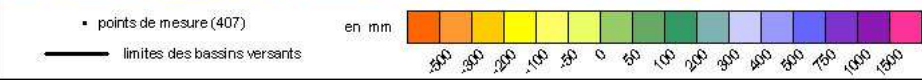
Pluie efficace
septembre 2007 à janvier 2008

carte éditée en l'état de la base de données le 02/02/2008



Les pluies efficaces cumulées depuis septembre sont **positives sur l'ensemble du bassin**, à l'exception du Comtat Venaissin, du Mont-Cenis et du Queyras.

METEO FRANCE
Toujours un temps d'avance



**SITUATION PLUVIOMETRIQUE du NORD du BASSIN
pour le mois de JANVIER 2008**

DONNEES METEO-FRANCE pour le BASSIN RHÔNE-AMONT

Dépt	STATIONS	JANVIER 2008			Depuis le 1 ^{er} septembre 2007		
		Cumul des pluies (mm)	ETP (mm)	Pluie - ETP (mm)	Cumul hydrologique (mm)	Rapport à la normale (%)	Cumul des pluies (mm)
52	LANGRES	58.8	11.1	47.7	266.2	65	151.7
70	LUXEUIL	70	7.7	62.3	310	66	206.8
25	BESANCON	81.2	12.9	68.3	386.6	76	259.9
39	LONS LE SAUNIER	73.6	12.2	61.4	407.6	77	276.5
21	DIJON-LONGVIC	61.6	9.3	52.3	245	76	89.7
71	MACON	56.4	13.8	42.6	263.8	70	97.8
01	AMBERIEU	98	14.7	83.3	384.8	74	234.7
69	LYON-BRON	54.8	19	35.8	237.6	65	45
42	ST ETIENNE-BOUTHEON	29.2	19.5	9.7	210.4	78	48.1
38	GRENOBLE-ST GEOIRS	76.8	12.9	63.9	306.8	72	148.6
73	CHAMBERY-AIX*	90.4	19.1	71.3	332.4	72	178.9
	BOURG ST MAURICE	127	19.4	107.6	282.7	56	—
07	COLOMBIER LE JEUNE	177.6	23.7	153.9	363.6	59	85.5
	LANAS**	163.8	26.6	137.2	350.4	74	59.3
26	MONTELMAR	104	23.7	80.3	403.2	76	209.3
	LUS LA CROIX HAUTE	85.4	32.8	52.6	212.8	61	-54.7
05	EMBRUN	58.8	11.1	47.7	266.2	65	151.7

Nota : Par défaut, les normales portent sur la période 1971/2000 (*) Normales portant sur la période 1981/2000. (**) Normales portant sur la période 1991/2000