

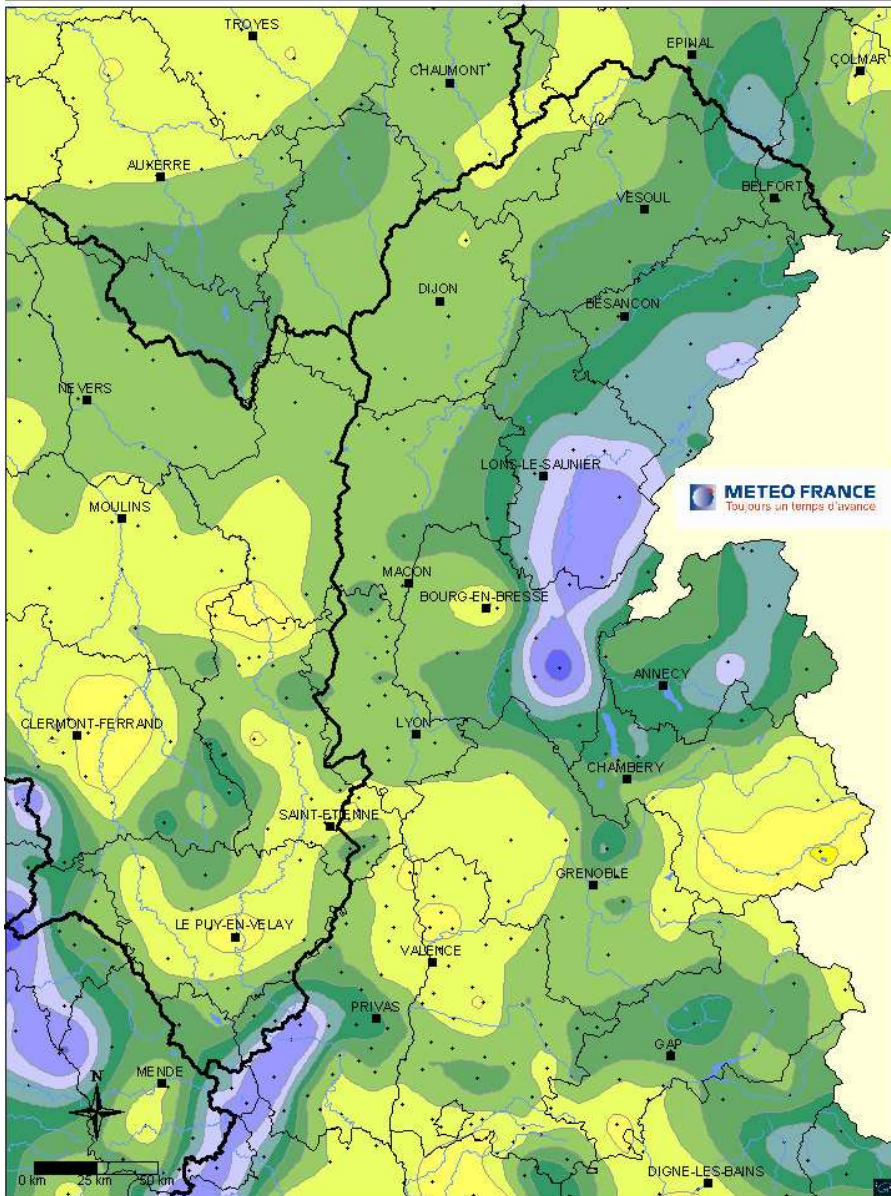
**SITUATION PLUVIOMETRIQUE du NORD du BASSIN
pour le mois d'avril 2008**

PRECIPITATIONS EFFICACES

Bassin Rhône amont

Pluie efficace
AVRIL 2008

carte éditée en l'état de la base de données le 02/05/2008



L'évapotranspiration potentielle d'avril s'échelonne d'un peu moins d'une soixantaine de millimètres (57,5 mm à Chargey-les-Gray (70), 59,4 mm à Pesmes (70)) à plus de 100 millimètres dans le sud du bassin (101,1 mm à Vinsobres (26), 103,2 mm à Valence-Chabeuil (26), 109 mm à Saint-Auban (04), 117,5 mm à Chusclan (30)). **Déficitaire au nord du bassin** (86% de la normale à Besançon (25), 89% à Dijon (21)), **elle est globalement proche de la normale sur le reste du bassin** (97% à Bourg-Saint-Maurice (73), 99% à Mâcon (71), 106% à Ambérieu (01), 111% à Saint-Auban (04)).

Les pluies efficaces sont **globalement positives** sur Rhône-Amont. Les valeurs les plus élevées, supérieures à 100 mm, intéressent les reliefs des Cévennes (109,3 mm à La Grand Combe (30)), du Jura (167,7 mm à la Pesse (39)), des Vosges, de Haute-Savoie et du Mercantour.

Les précipitations efficaces sont **négatives** en Maurienne (-35,2 mm à St Michel de Maurienne (73), dans la Bochaine (-15,1 mm à Laragne (05)), au nord de Valence (-3 mm à Mercuriol (26)).

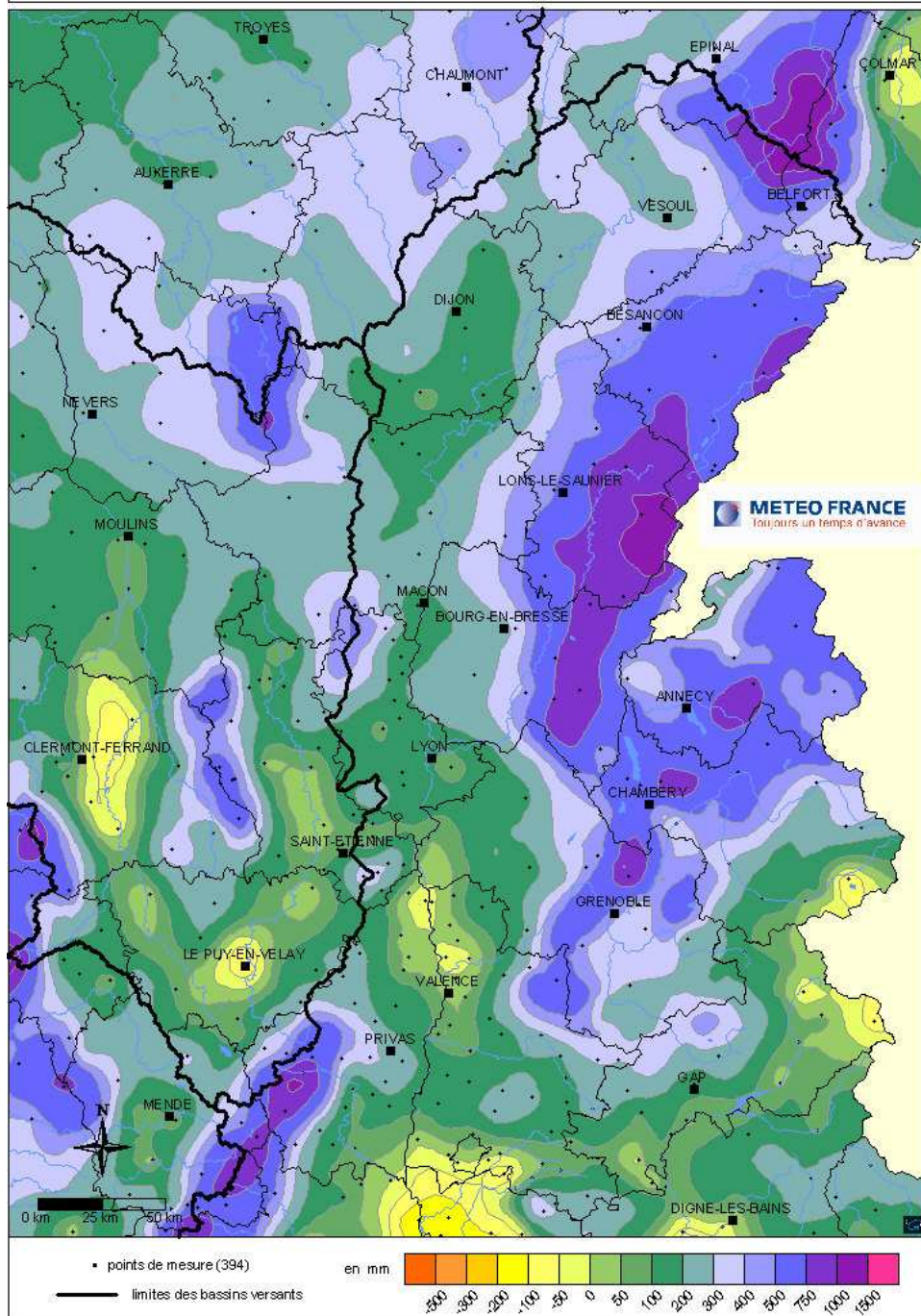
SITUATION PLUVIOMETRIQUE du NORD du BASSIN pour le mois d'avril 2008

CUMUL DES PLUIES EFFICACES depuis le 1^{er} septembre 2007

Bassin Rhône amont

Pluie efficace
septembre 2007 à avril 2008

carte éditée en l'état de la base de données le 02/05/2008



Les pluies efficaces cumulées depuis septembre sont **positives sur la quasi totalité du bassin**.

Elles restent toutefois **négatives** sur le Comtat Venaissin et la basse vallée du Rhône (-175,7 mm à Chusclan (30)). La zone négative présente sur le Queyras se réduit considérablement par rapport au mois précédent.

Ailleurs, l'apport pluviométrique d'avril accentue les zones de forts cumuls déjà présents sur les reliefs du Jura et des Vosges (768,3 mm à Sutrieu (01), 787,2 mm à la Pesse (39)) ainsi que ceux des Alpes du nord (542,4 mm au Lac d'Aiguebelette (73)) et des Cévennes (501,5 mm à la Grand-Combe (30)).

**SITUATION PLUVIOMETRIQUE du NORD du BASSIN
pour le mois d'avril 2008**

DONNEES METEO-FRANCE pour le BASSIN RHÔNE-AMONT

Dépt	STATIONS	AVRIL 2008			Depuis le 1 ^{er} septembre 2007		
		Cumul des pluies (mm)	ETP (mm)	Pluie - ETP (mm)	Cumul hydrologique (mm)	Rapport à la normale (%)	Cumul des pluies (mm)
52	LANGRES	78.2	58.9	19.3	472.4	78	237.8
70	LUXEUIL	122.0	—	—	564.8	81	—
25	BESANCON	130.8	62.3	68.5	690.2	90	431.9
39	LONS LE SAUNIER	180.0	68.7	111.3	729.6	93	459.0
21	DIJON-LONGVIC	103.6	72.3	31.3	437.2	92	121.3
71	MACON	118.2	77.9	40.3	455.4	82	132.2
01	AMBERIEU	156.0	80.6	75.4	661.0	85	347.7
69	LYON-BRON	124.8	88.6	36.2	424.0	78	54.8
42	ST ETIENNE-BOUTHEON	80.6	79.5	1.1	340.8	85	16.0
38	GRENOBLE-ST GEOIRS	89.2	75.9	13.3	478.6	74	170.0
73	CHAMBERY-AIX*	67.8	71.5	-3.7	557.8	81	262.7
	BOURG ST MAURICE	93.7	85.4	8.3	423.2	60	36.0
07	COLOMBIER LE JEUNE	115.8	93.6	22.2	555.6	70	81.6
	LANAS**	120.8	95.8	25.0	542.4	81	48.8
26	MONTELIMAR	130.0	81.2	48.8	642.4	81	274.9
	LUS LA CROIX HAUTE	110.6	90.6	20.0	411.2	81	-60.4
05	EMBRUN	78.2	58.9	19.3	472.4	78	237.8

Nota : Par défaut, les normales portent sur la période 1971/2000 (*) Normales portant sur la période 1981/2000. (**) Normales portant sur la période 1991/2000