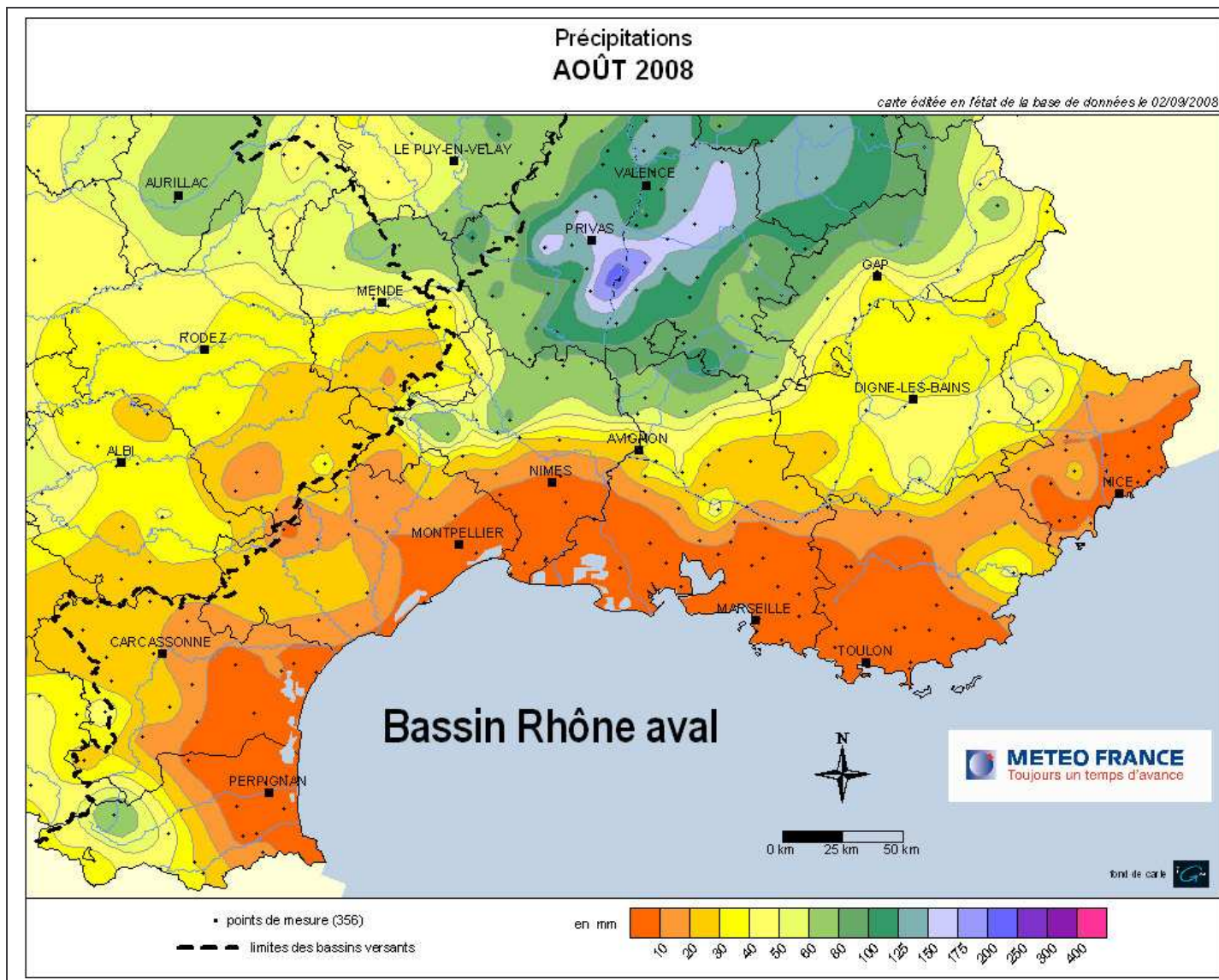


SITUATION PLUVIOMETRIQUE du SUD du BASSIN pour le mois d'août 2008

PRECIPITATIONS BRUTES



La température moyenne d'août est supérieure à la normale de 0.4°C malgré la 1^{ère} décade et la dernière semaine qui furent chaudes.

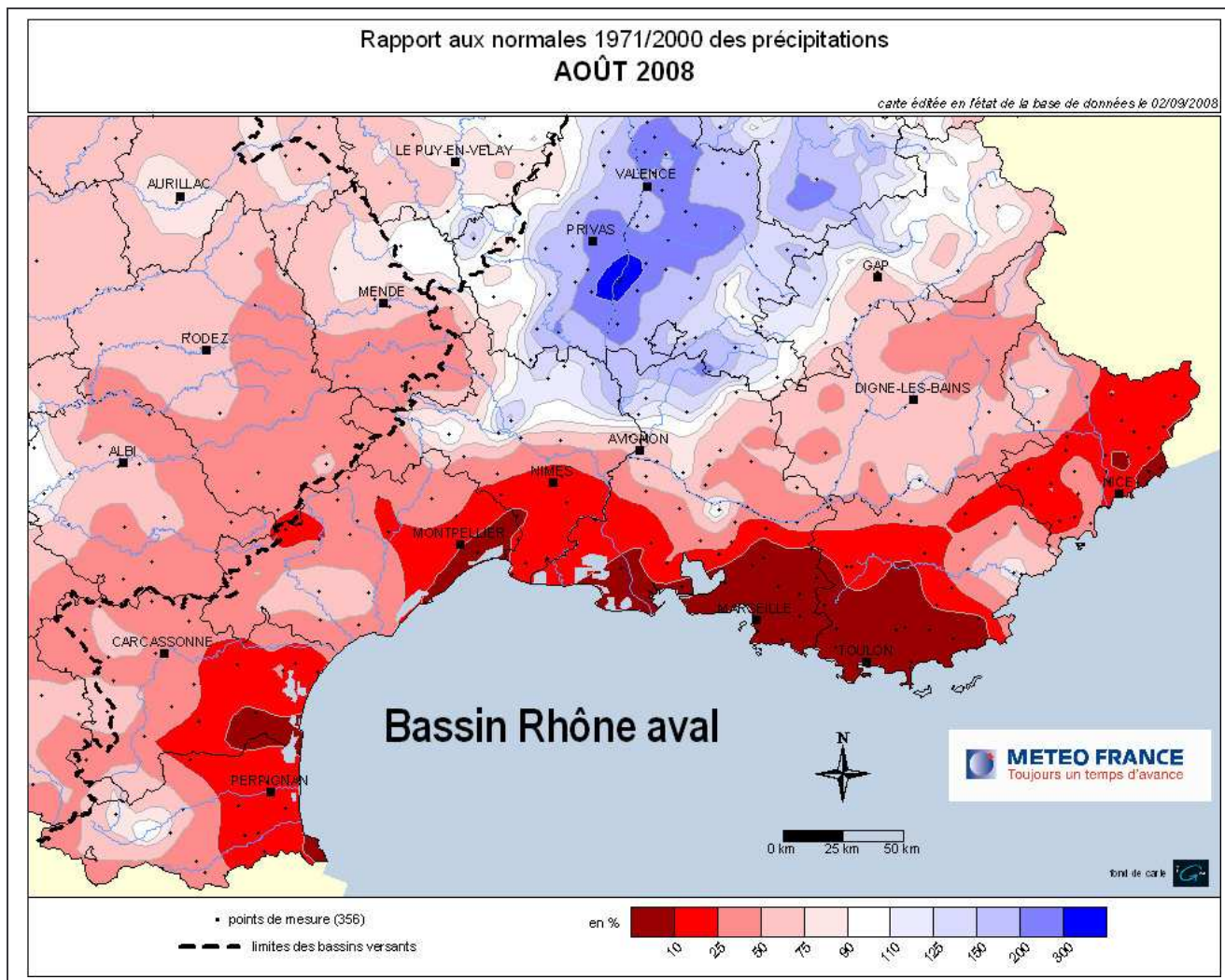
Les cumuls des précipitations sont **généralement faibles** sur la région.

Les pluies se sont produites sur la partie nord de la région, et sur l'ouest des PO, les cumuls donnant de 30 à 60 mm en général, et jusqu'à 80 mm sur les zones les plus au nord.

Sur la partie sud de la région, les cumuls dépassent rarement les 20mm, sur les zones littorales ils atteignent rarement les 10mm.

SITUATION PLUVIOMETRIQUE du SUD du BASSIN pour le mois d'août 2008

RAPPORT A LA NORMALE des PRECIPITATIONS

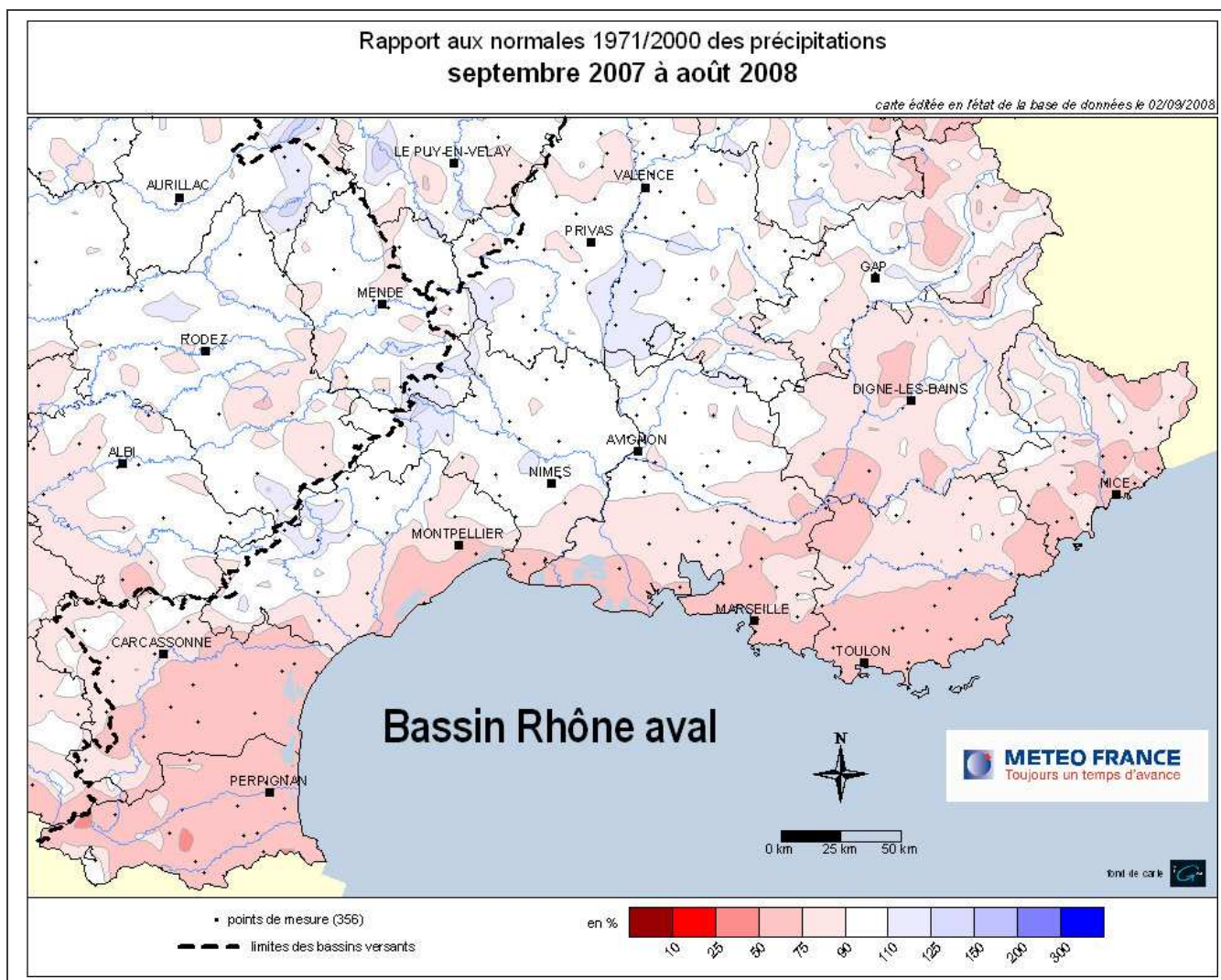


Les rapports à la normale du mois
sont **très faibles**, voire **nuls**.

Les rares zones à être encore
proche des normales sont le nord
du Gard et du Vaucluse et les
Hautes-Alpes.

SITUATION PLUVIOMETRIQUE du SUD du BASSIN pour le mois d'août 2008

RAPPORT A LA NORMALE des PRECIPITATIONS depuis le 1^{er} septembre 2007



Pas d'excédent sur la région qui présente **une situation normale à déficitaire**.

Les rapports à la normale sont compris entre 50 et 75 % sur les Pyrénées-Orientales, l'Aude, la quasi totalité de la zone littorale, la vallée de la Durance et le nord des Hautes-Alpes.

**SITUATION PLUVIOMETRIQUE du SUD du BASSIN
pour le mois d'août 2008**

DONNEES METEO-FRANCE pour le BASSIN RHÔNE-AVAL

dépt	stations	AOUT 2008		depuis le 1er septembre 2007	
		cumul RR (mm)	Rapport normale (%)	cumul hydro (mm)	Rapport normale (%)
04	ST AUBAN	43.2	69	600	81
06	NICE	4.4	18	595.7	74
13	ISTRES	8	26	483.8	80
13	MARIGNANE	1	3	382.4	69
13	SALON DE PROVENCE	10.8	29	510.8	82
83	LE LUC	10.4	19	565.6	66
83	HYERES	1.6	5	504.4	70
83	TOULON	1.2	4	413.6	61
84	ORANGE	59.6	121	699.5	97
11	CARCASSONNE	21.4	45	517.4	75
30	NIMES-COURBESSAC	7.4	14	707	90
30	NIMES-GARONS	9	20	650	90
30	MONT AIGOUAL	34.6	44	2352.8	115
34	MONTPELLIER	1.8	5	436.4	67
66	PERPIGNAN	6.6	20	308.8	56

Nota : Par défaut, les normales portent sur la période 1971/2000