

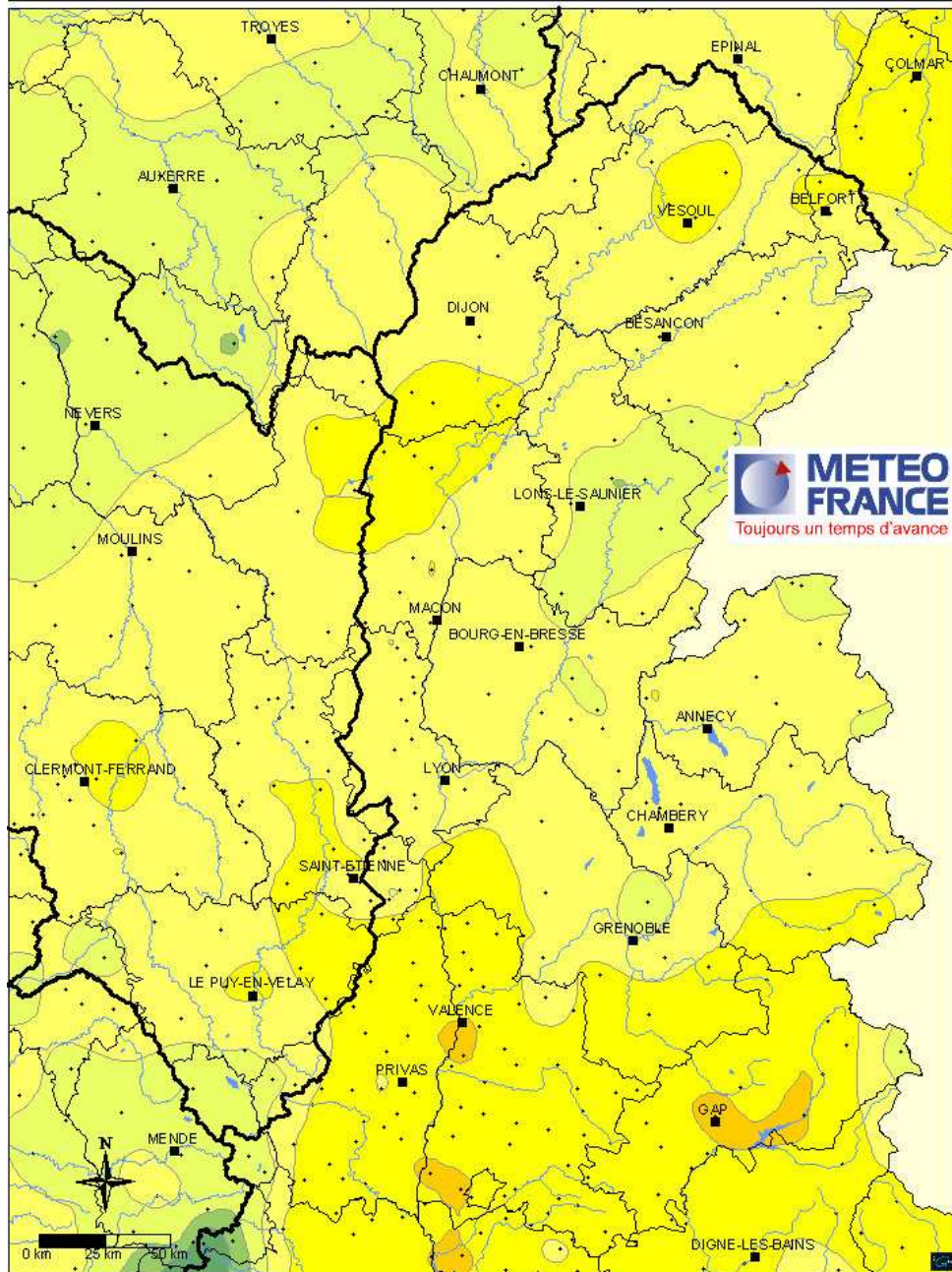
## SITUATION PLUVIOMETRIQUE du NORD du BASSIN pour le mois d'OCTOBRE 2007

### PRECIPITATIONS EFFICACES

### Bassin Rhône amont

Pluie efficace  
OCTOBRE 2007

*carte éditée en l'état de la base de données le 06/11/2007*



**L'excédent d'insolation et la douceur de début octobre ont favorisé l'évapotranspiration.** Elle varie globalement ce mois-ci entre 25 millimètres (26,7 mm à Epinal (88)) et 85 millimètres (86,3 mm à Chusclan (30)).

Compte-tenu de la faiblesse des précipitations, **les pluies efficaces sont négatives sur la majeure partie du bassin.** Seules les zones les plus arrosées présentent des pluies efficaces positives.

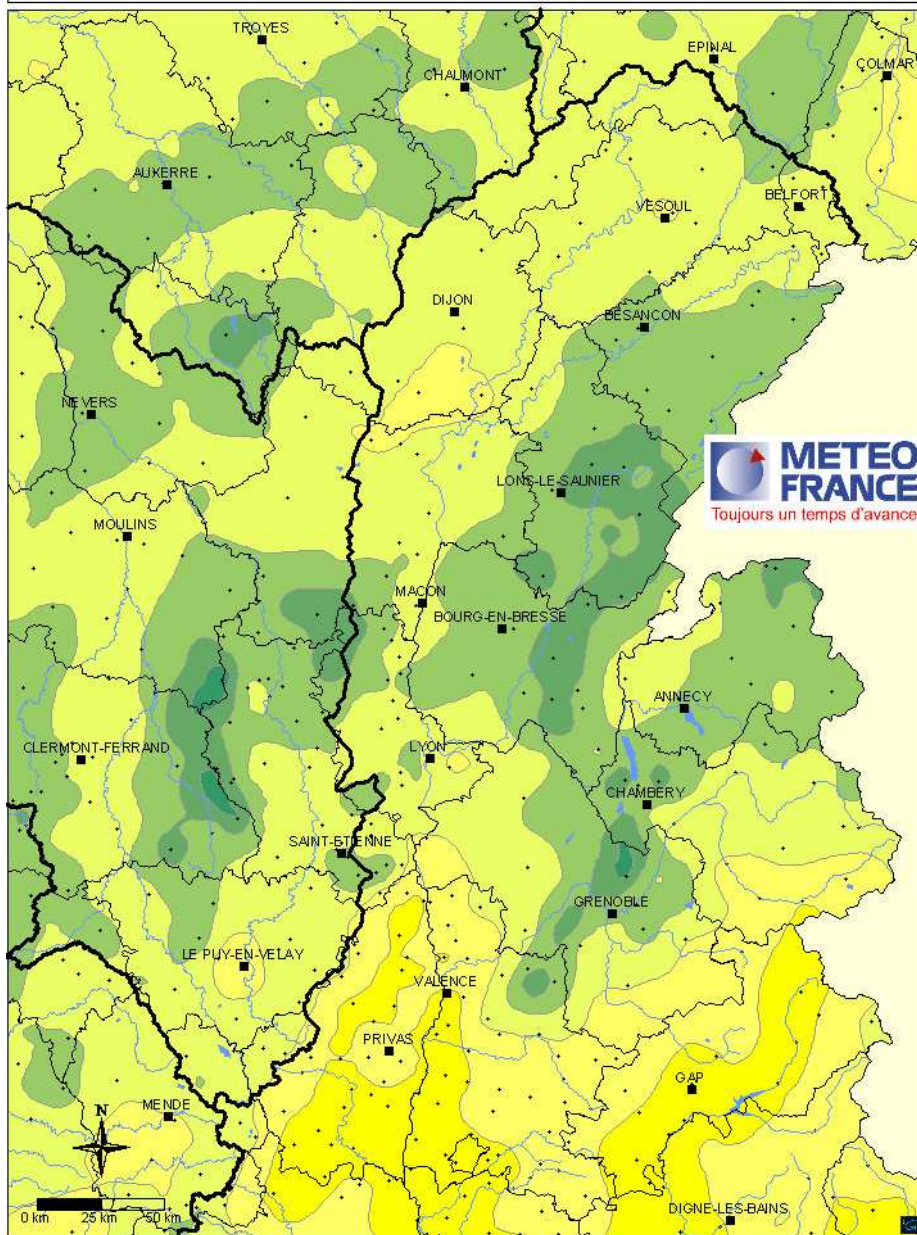
SITUATION PLUVIOMETRIQUE du NORD du BASSIN  
pour le mois d'OCTOBRE 2007

CUMUL DES PLUIES EFFICACES depuis le 1<sup>er</sup> septembre 2007

Bassin Rhône amont

Pluie efficace  
septembre à octobre 2007

carte éditée en l'état de la base de données le 06/11/2007



Les pluies efficaces cumulées depuis septembre sont **positives** sur les Vosges, sur une zone qui s'étend du Vercors aux Bauges jusqu'au Chablais et au Faucigny, sur le massif jurassien, la Bresse et la Dombes, le Beaujolais et les monts du Mâconnais.

Sur le reste du bassin, les pluies efficaces sont **négatives**.



**SITUATION PLUVIOMETRIQUE du NORD du BASSIN  
pour le mois d'OCTOBRE 2007**

**DONNEES METEO-FRANCE pour le BASSIN RHÔNE-AMONT**

Dépt	STATIONS	OCTOBRE 2007			Depuis le 1 <sup>er</sup> septembre 2007		
		Cumul RR (mm)	ETP (mm)	Pluie - ETP (mm)	Cumul hvdrolaiaue (mm)	Rapport à la normale (%)	Cumul efficace (mm)
52	LANGRES	22.8	29.0	-6.2	62.0	40	-23.2
70	LUXEUIL	8.4	27.7	-19.3	70.8	40	-11.5
25	BESANCON	21.6	32.3	-10.7	99.6	48	6.7
39	LONS LE SAUNIER	34.6	33.2	1.4	141.6	63	41.2
21	DIJON-LONGVIC	26.8	45.2	-18.4	77.6	58	-44.5
71	MACON	20.2	41.9	-21.7	90.2	54	-31.8
01	AMBERIEU	23.6	38.8	-15.2	120.8	52	6.0
69	LYON-BRON	23.2	45.4	-22.2	80.0	44	-59.6
42	ST ETIENNE-BOUTHEON	12.2	39.7	-27.5	87.8	61	-23.7
38	GRENOBLE-ST GEOIRS	18.8	40.6	-21.8	93.2	44	-24.9
73	CHAMBERY-AIX*	21.0	41.3	-20.3	105.0	42	-13.9
	BOURG ST MAURICE	8.6	38.5	-29.9	48.8	30	-57.2
07	COLOMBIER LE JEUNE	7.6	50.7	-43.1	28.6	11	_
	LANAS**	11.8	59.9	-48.1	57.0	18	-118.9
26	MONTELMAR	20.0	68.6	-48.6	48.6	19	-142.0
	LUS LA CROIX HAUTE	2.6	48.5	-45.9	72.8	31	-59.1
05	EMBRUN	4.2	62.1	-57.9	31.8	20	-131.2

Nota : Par défaut, les normales portent sur la période 1971/2000 (\*) Normales portant sur la période 1981/2000. (\*\*) Normales portant sur la période 1991/2000