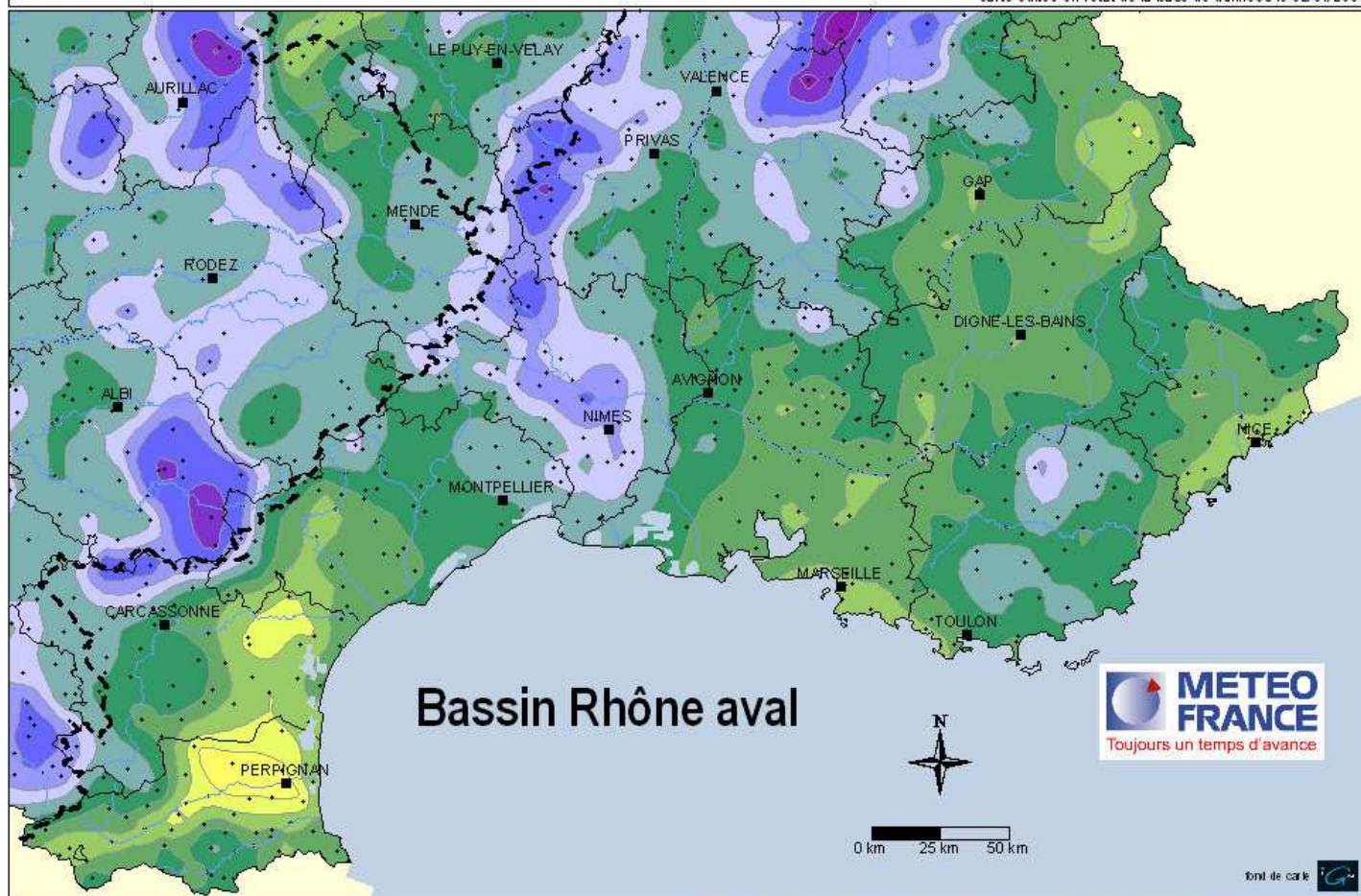


SITUATION PLUVIOMETRIQUE du SUD du BASSIN pour le mois de mai 2007

Précipitations MAI 2007

carte éditée en état de la base de données le 02/07/2007



Bassin Rhône aval



• points de mesure (881)

--- limites des bassins versants



PRECIPITATIONS BRUTES

(N.B : carte réalisée en temps différé)

Le mois de mai a été bien arrosé sur toute la région, les précipitations entre 80 et 125 mm en général, sont moindre aux alentours de perpignan et sur l'Aude, mais tout de même supérieures à 30 mm.

Pour **les températures**, il y a eu une alternance de périodes douces ou les maximales dépassent la normale d'un mois de mai de 5 à 8 degrés, et ou des records sont battus sur de nombreux postes, avec des passages perturbés ou les températures rafraîchissent et les maximales deviennent inférieures à la normale de 2 à 6 degrés.

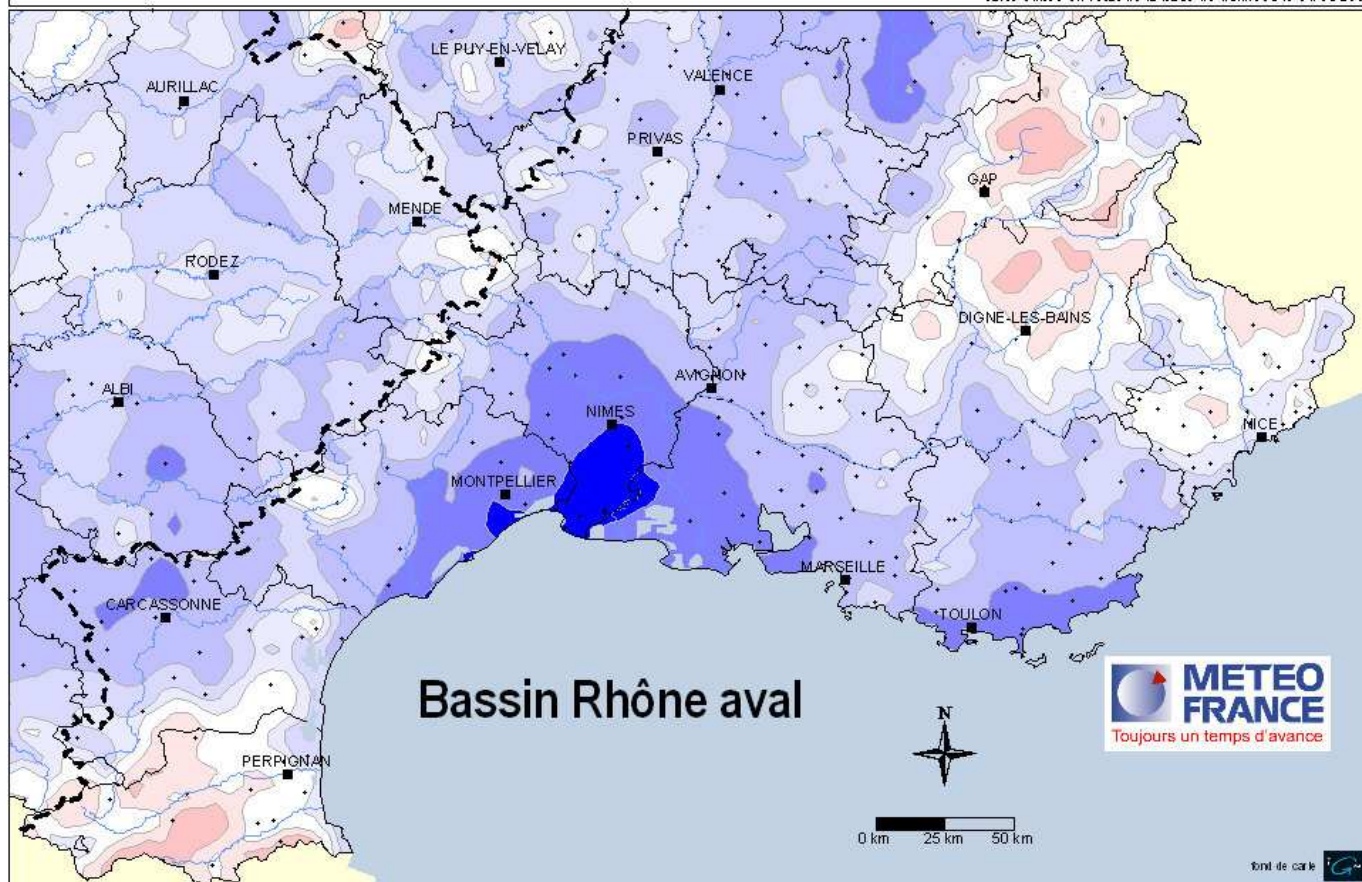
Sur l'ensemble du mois et sur la région la température moyenne de mai est au dessus de la normale de 1,8 °c.

SITUATION PLUVIOMETRIQUE du SUD du BASSIN
pour le mois de mai 2007

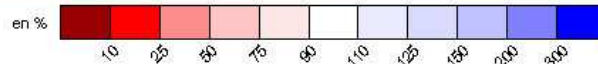
RAPPORT A LA NORMALE des PRECIPITATIONS

Rapport aux normales 1971/2000 des précipitations
MAI 2007

carte éditée en état de la base de données le 04/06/2007



• points de mesure (346)
- - - limites des bassins versants



Par rapport aux normales, **les pluies sont excédentaires ou proches de la normale sur une grande partie de la région.**

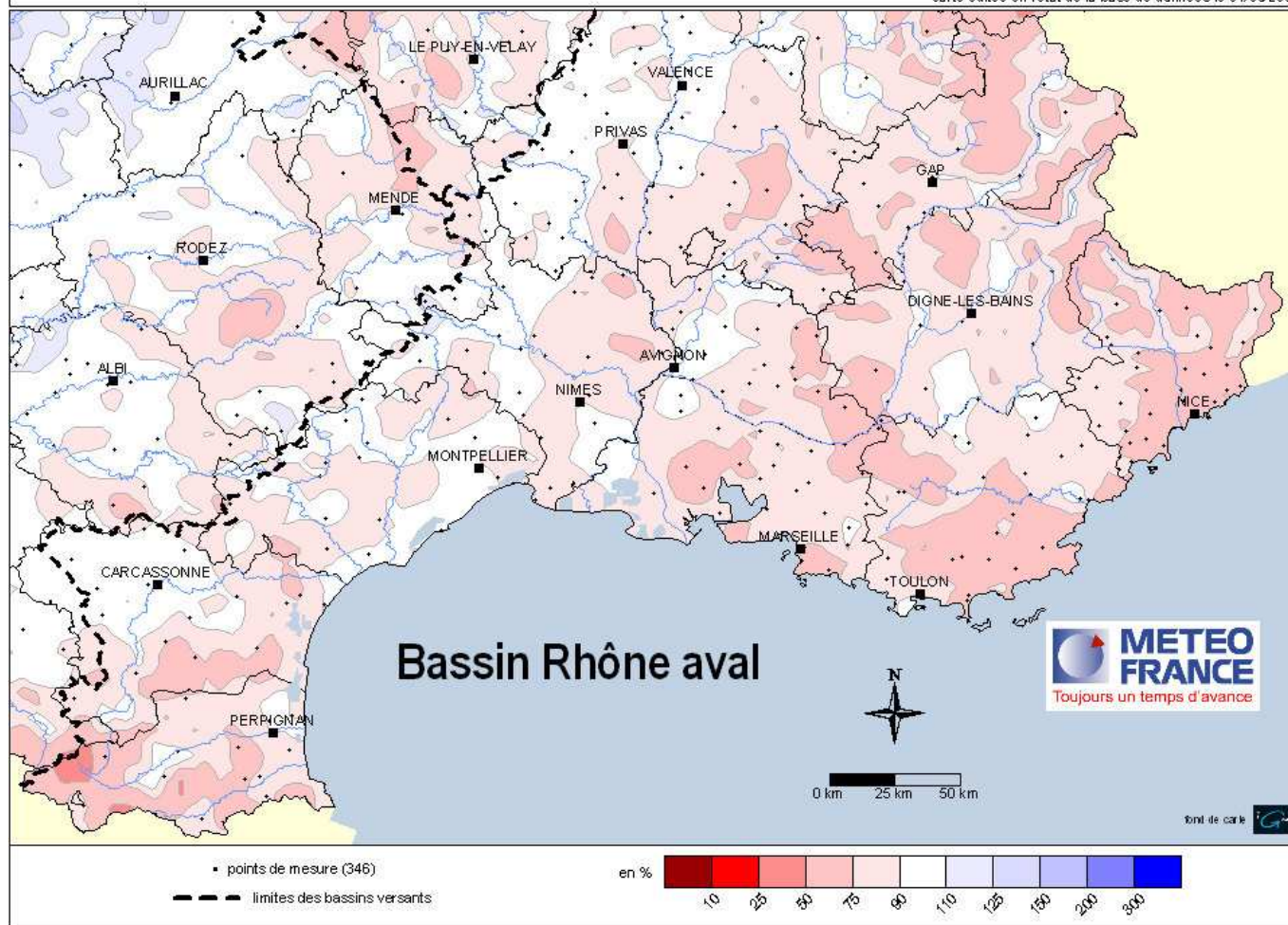
Les rapports sont déficitaires ou proches de la normale sur les PO et une partie de l'Aude ainsi que sur les Alpes-Maritimes et les Alpes, ou les rapports passent en dessous de 75%.

SITUATION PLUVIOMETRIQUE du SUD du BASSIN
pour le mois de mai 2007

RAPPORT A LA NORMALE des PRECIPITATIONS depuis le 1^{er} septembre 2006

Rapport aux normales 1971/2000 des précipitations
septembre 2006 à mai 2007

carte éditée en l'état de la base de données le 04/06/2007



Les précipitations depuis le 1^{er} septembre sont déficitaires sur l'ensemble de la région, avec un bilan de 90% à 50% par rapport aux normales, le déficit est un peu plus marqué sur la moitié Est de la région et surtout sur les Pyrénées Orientales où le rapport passe sous les 50%.

**SITUATION PLUVIOMETRIQUE du SUD du BASSIN
pour le mois de mai 2007**

DONNEES METEO-FRANCE pour le BASSIN RHONE-AVAL

dépt	stations	MAI 2007		depuis le 1er septembre 2006	
		cumul RR (mm)	rapport normale (%)	cumul hydro (mm)	rapport normale (%)
04	ST AUBAN	96,4	144	533,6	93
06	NICE	71	144	474,6	65
13	ISTRES	90,8	226	356,8	68
13	MARIGNANE	84,7	206	370,7	76
13	SALON DE PROVENCE	80,8	156	389,4	72
83	LE LUC	102,6	158	522,2	71
83	HYERES	89	200	444,8	68
83	TOULON	99,8	231	571,2	93
84	ORANGE	98,6	140	519,4	87
11	CARCASSONNE	101,4	162	504	90
30	NIMES-COURBESSAC	180,2	292	576,2	88
30	NIMES-GARONS	184,6	323	568	92
30	MONT AIGOUAL	189,4	110	1837,4	102
34	MONTPELLIER	123,8	265	516,4	92
66	PERPIGNAN	47,8	98	425	91

Nota : Par défaut, les normales portent sur la période 1971/2000