

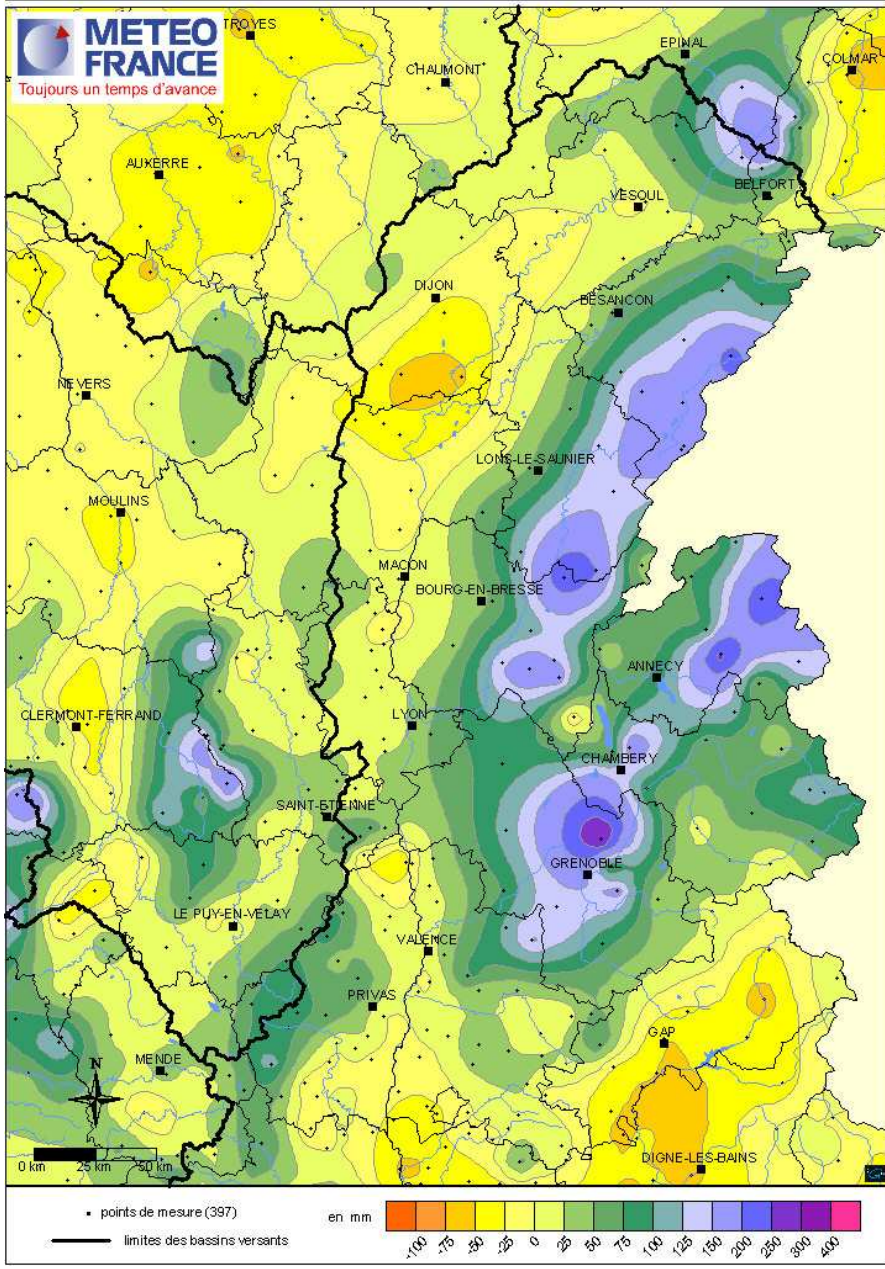
SITUATION PLUVIOMETRIQUE du NORD du BASSIN pour le mois de MAI 2007

PRECIPITATIONS EFFICACES

Bassin Rhône amont

Pluie efficace
MAI 2007

carte éditée en l'état de la base de données le 02/06/2007



L'évapotranspiration potentielle de ce mois de mai est supérieure à 120 millimètres sur le sud de la région où les températures douces se sont associées à un ensoleillement quasi normal (154,8 mm à Chusclan (30), 150,5 mm à St-Auban (04), 137,4 mm à Laragne (05), 130,3 mm à Donzère (26)). Ailleurs, elle s'échelonne de 85 mm à la Pesse (39) à 120,6 mm à Frotey (70).

Liées à l'abondance des précipitations enregistrées durant le mois, les pluies efficaces sont positives sur la presque totalité du bassin. Les reliefs des Vosges, du Jura, du Bugey, ainsi qu'un secteur allant du Vercors au Chablais présentent les valeurs les plus élevées (208,3 mm à la Pesse (39), 171,3 mm à Sutrieu (01), 156 mm au Lac d'Aiguebelette (73)).

Quelques noyaux négatifs sont visibles du sud-ouest de la Haute-Saône au nord de la Saône-et-Loire (-18,3 mm à Chargey-les-Gray (70), -53,7 mm à Chamblanc (21), -38,5 mm à Chalon-sur-Saône (71)), sur le sud du Sillon Rhodanien (-58,2 mm à Chusclan (30)) ainsi que sur les Alpes du sud (-54,1 mm à St-Auban (04) ainsi qu'à Gap (05)).

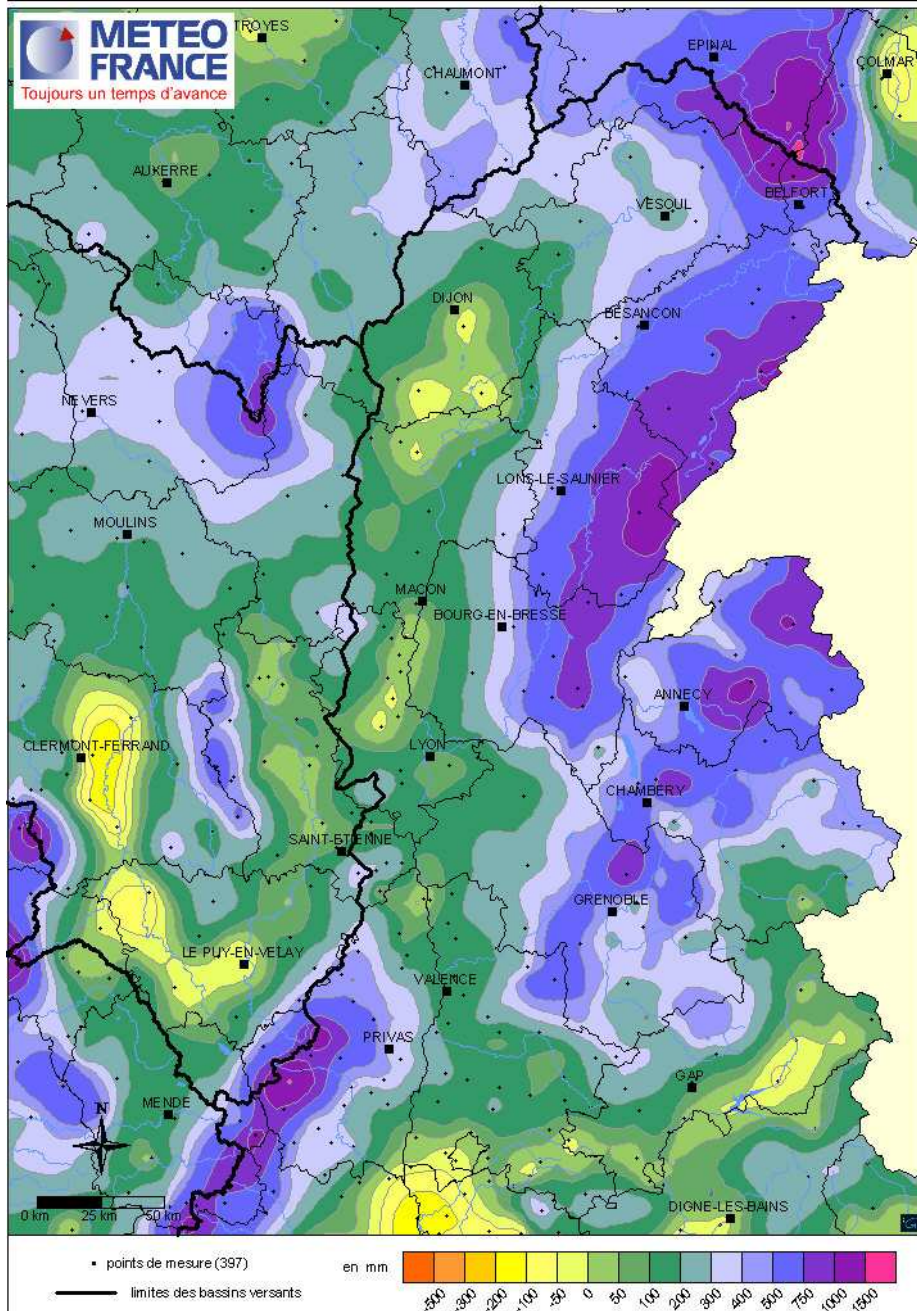
SITUATION PLUVIOMETRIQUE du NORD du BASSIN pour le mois de MAI 2007

CUMUL DES PLUIES EFFICACES depuis le 1^{er} septembre 2006

Bassin Rhône amont

Pluie efficace
septembre 2006 à mai 2007

carte éditée en l'état de la base de données le 02/06/2007



Les pluies efficaces positives de mai contribuent à augmenter le nombre ainsi que la surface **des noyaux affichant un cumul supérieur à 400 millimètres**, notamment sur le Jura et sur les Alpes du nord.

Par contre, du Chalonnais au Dijonnais, sur le sud du Sillon Rhodanien de même que dans l'Embrunais, des cumuls négatifs apparaissent ou s'accroissent.

**SITUATION PLUVIOMETRIQUE du NORD du BASSIN
pour le mois de MAI 2007**

DONNEES METEO-FRANCE pour le BASSIN RHONE-AMONT

Dépt	STATIONS	MAI 2007			Depuis le 1 ^{er} septembre 2006		
		Cumul RR (mm)	ETP (mm)	Pluie - ETP (mm)	Cumul hydrologique (mm)	Rapport à la normale (%)	Cumul efficace (mm)
52	LANGRES	107,8	97,9	9,9	695,6	102	296,2
70	LUXEUIL	155,0	100,5	54,5	778,0	98	—
25	BESANCON	150,8	97,9	52,9	889,0	102	507,0
39	LONS LE SAUNIER	147,2	99,9	47,3	834,4	93	398,6
21	DIJON-LONGVIC	80,4	118,6	-38,2	445,8	80	-25,2
71	MACON	118,4	113,8	4,6	544,4	86	70,2
01	AMBERIEU	254,6	106,9	147,7	898,6	101	—
69	LYON-BRON	169,4	119,2	50,2	569,4	90	45,7
42	ST ETIENNE-BOUTHEON	147,6	111,5	36,1	518,8	105	24,1
38	GRENOBLE-ST GEOIRS	216,4	105,2	111,2	694,2	93	230,6
73	CHAMBERY-AIX*	129,4	102,5	26,9	654,0	86	196,7
	BOURG ST MAURICE	119,9	116,5	3,4	710,4	89	183,7
07	COLOMBIER LE JEUNE	124,0	132,2	-8,2	837,6	93	286,2
	LANAS**	108,8	131,2	-22,4	673,0	89	117,3
26	MONTELIMAR	168,9	111,6	57,3	789,2	87	301,4
	LUS LA CROIX HAUTE	99,8	134,6	-34,8	517,2	90	-138,1
05	EMBRUN	107,8	97,9	9,9	695,6	102	296,2

Nota : Par défaut, les normales portent sur la période 1971/2000 (*) Normales portant sur la période 1981/2000. (**) Normales portant sur la période 1991/2000