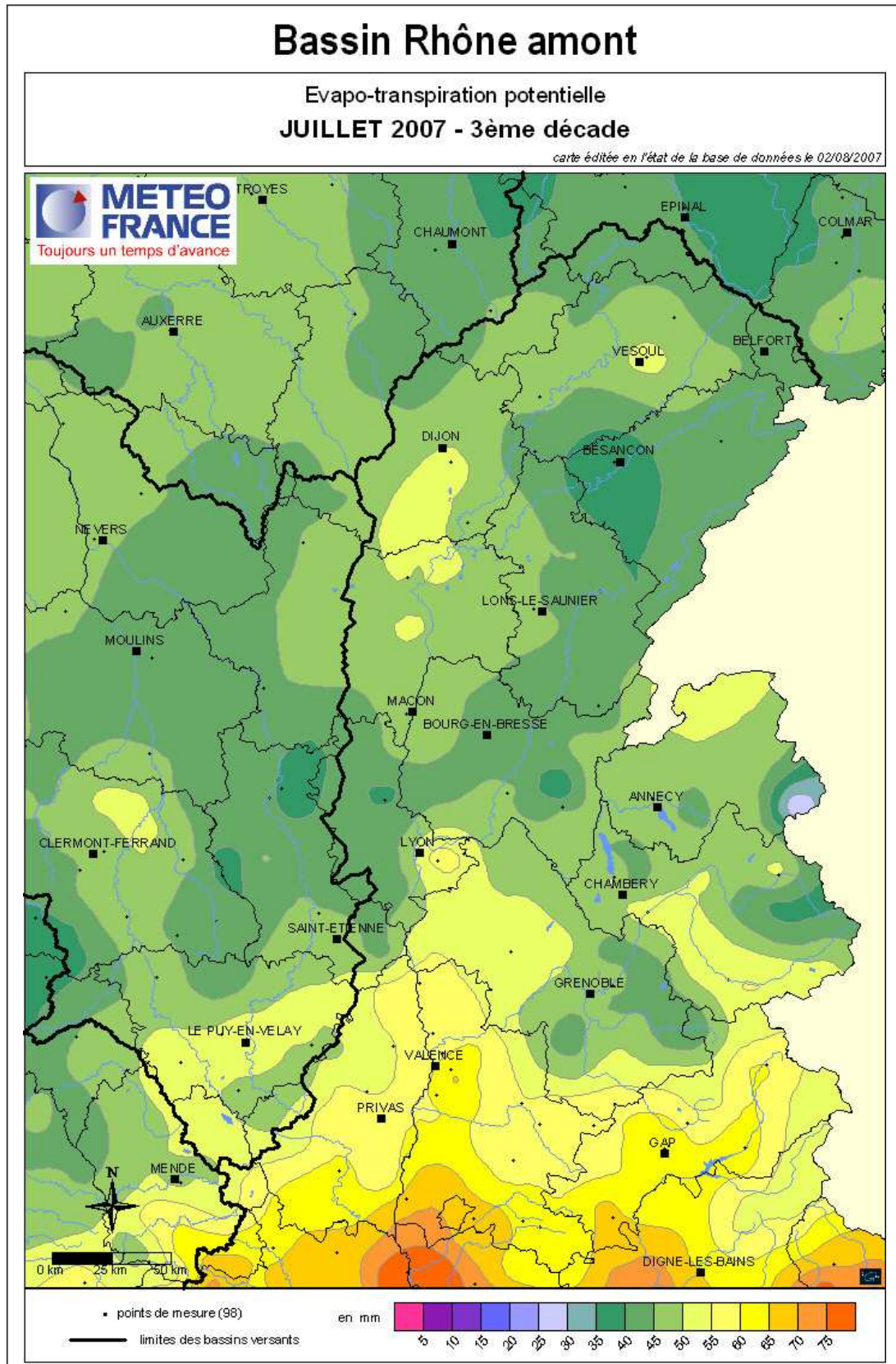


SITUATION PLUVIOMETRIQUE du NORD DU BASSIN
lors de la 3^{ème} décade de juillet 2007 (du 21 au 31 juillet)

EVAPOTRANSPIRATION



**SITUATION PLUVIOMETRIQUE du NORD DU BASSIN
lors de la 3^{ème} décade de juillet 2007 (du 21 au 31 juillet)**

DONNEES METEO-FRANCE pour le bassin RHÔNE-AMONT

	JUILLET 2007 3^{ème} décade	
	ETP (mm)	Pluie – ETP (mm)
LANGRES (52)	42.3	-12.9
LUXEUIL (70)	39.9	3.1
BESANCON (25)	43.4	16
LONS LE SAUNIER (39) **	46.6	-2.2
DIJON-LONGVIC (21)	51.4	-1.6
MACON (71)	50.2	-27.8
AMBERIEU (01)	51.4	-19.4
LYON-BRON (69)	58.7	-40.7
ST ETIENNE-BOUTHEON (42)	50.4	-28.6
GRENOBLE-ST GEOIRS (38)	50.8	-26.2
CHAMBERY-AIX (73) *	50.4	-31.4
BOURG ST MAURICE (73)	46.0	-18.8
LANAS SYN (07) **	66.1	-60.9
MONTELIMAR (26)	68.8	-55
LUS L CROIX HTE (26)	59.2	-47.2
EMBRUN (05)	68.0	-59.8

Par défaut, les normales portent sur la période 1971/2000.

(*) Normales portant sur la période 1981/2000.

(**) Normales portant sur la période 1991/2000.