

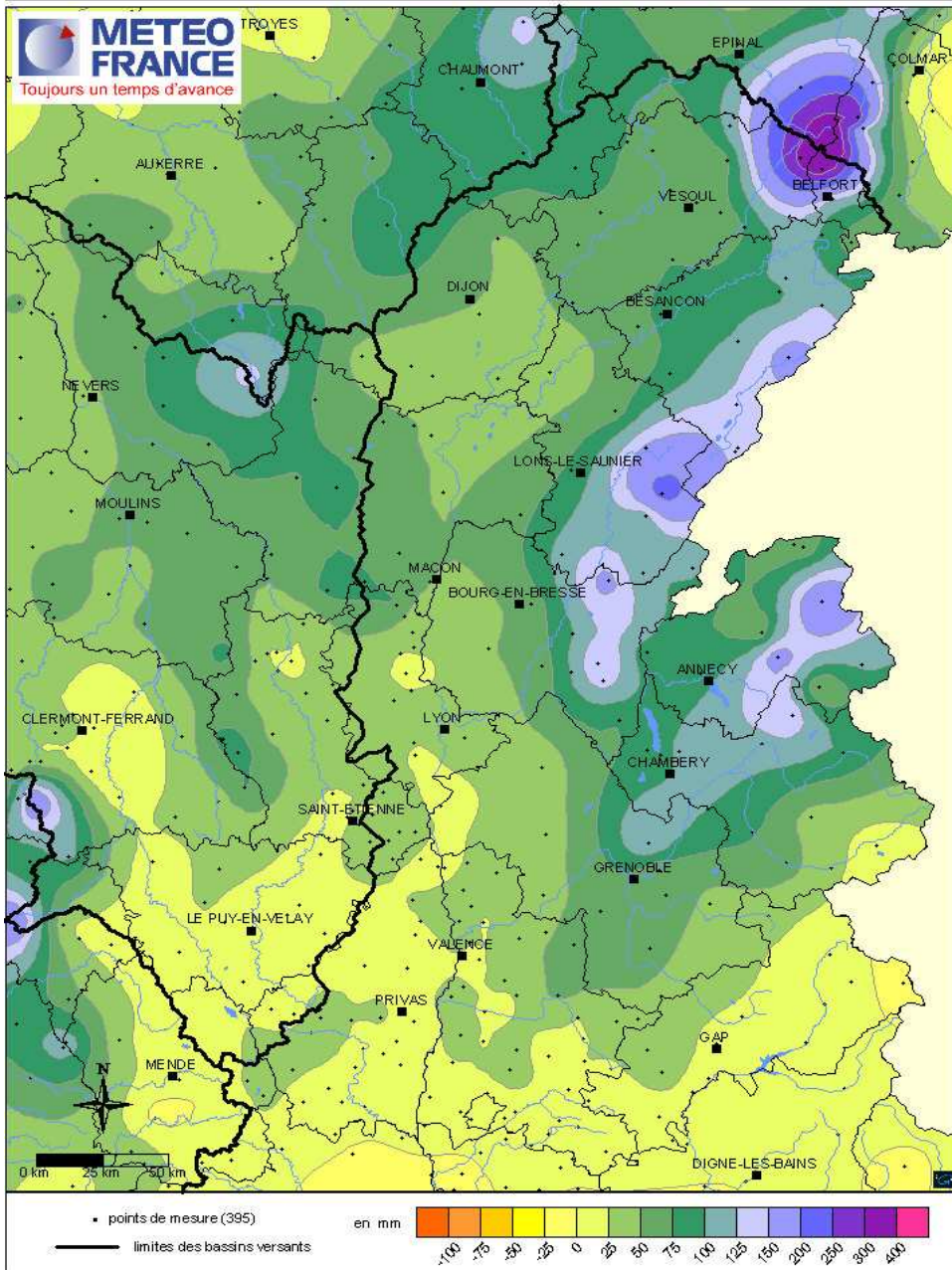
## SITUATION PLUVIOMETRIQUE du NORD du BASSIN pour le mois de JANVIER 2007

### PRECIPITATIONS EFFICACES

### Bassin Rhône amont

Pluie efficace  
JANVIER 2007

*carte éditée en l'état de la base de données le 02/02/2007*



Les valeurs d'évapotranspiration potentielle de ce mois sont globalement comprises entre 5 millimètres (7 mm à Chalon-sur-Saône (71)) et une trentaine de millimètres (38,1 mm à Péone (06), 35,2 mm à Chusclan (30)).

A l'image de la répartition des pluies, les plus fortes valeurs de pluies efficaces se retrouvent sur les Vosges, le Jura et les Alpes du Nord.

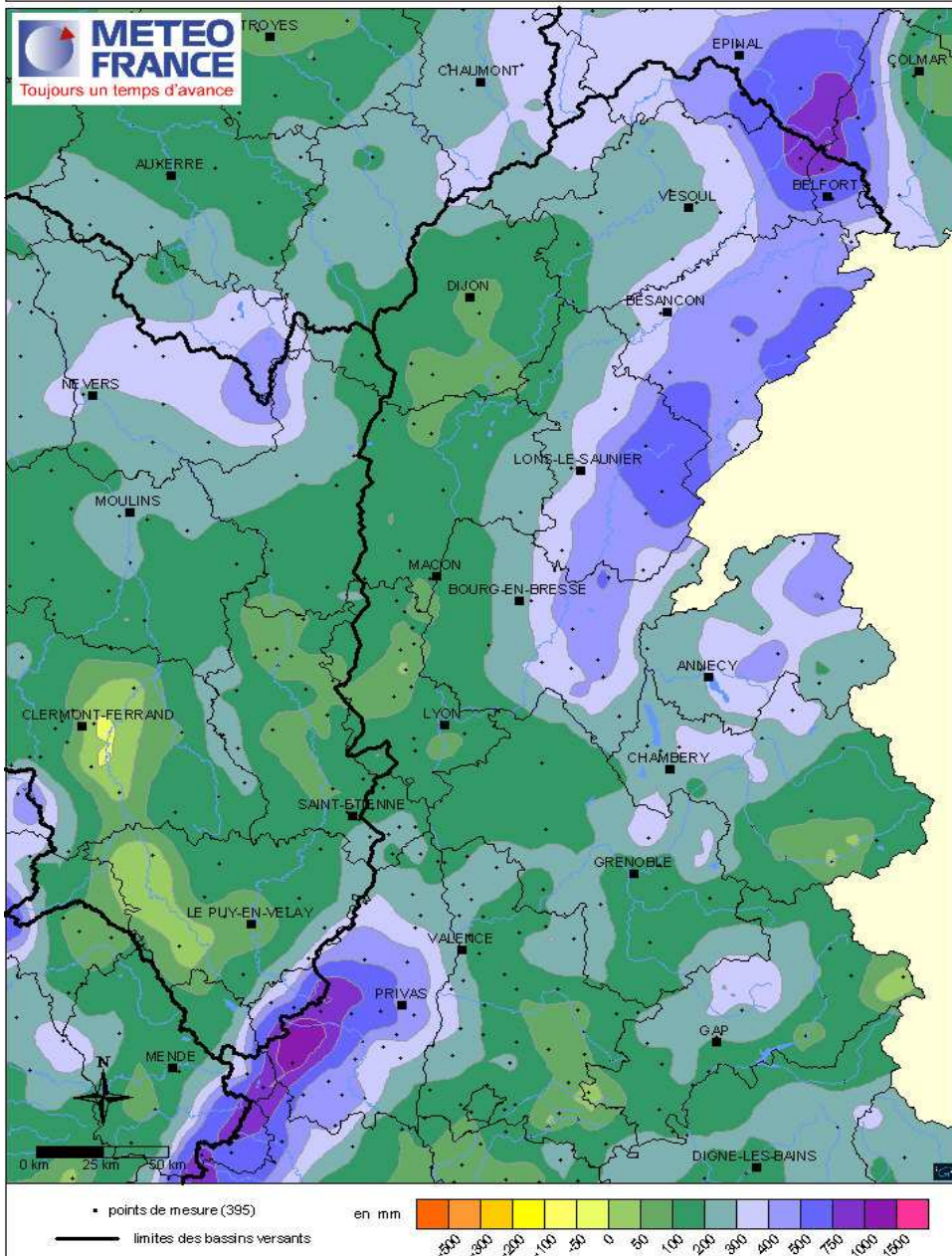
## SITUATION PLUVIOMETRIQUE du NORD du BASSIN pour le mois de JANVIER 2007

### CUMUL DES PLUIES EFFICACES depuis le 1<sup>er</sup> septembre 2006

### Bassin Rhône amont

Pluie efficace  
septembre 2006 à janvier 2007

*carte éditée en l'état de la base de données le 02/02/2007*



Les pluies efficaces cumulées sont positives sur l'ensemble du bassin Rhône-Amont.

Les plus fortes valeurs se trouvent sur les Cévennes, les Vosges, le Jura, le Bugey et sur une partie de la Haute-Savoie.

**SITUATION PLUVIOMETRIQUE du NORD du BASSIN  
pour le mois de JANVIER 2007**

**DONNEES METEO-FRANCE du mois de JANVIER 2007 pour le BASSIN AMONT**

Dépt	STATIONS	janvier 2007			Depuis le 1 <sup>er</sup> septembre 2006		
		Cumul des pluies (mm)	ETP (mm)	Pluie - ETP (mm)	Cumul hydrologique (mm)	Rapport à la normale (%)	Cumul des pluies (mm)
52	LANGRES	87,4	6,6	80,8	400,8	97	269,3
70	LUXEUIL	76,8	10,7	66,1	425,6	90	
25	BESANCON	93,0	10,5	82,5	502,2	99	374,2
39	LONS LE SAUNIER	89,8	11,0	78,8	427,4	81	269,3
21	DIJON-LONGVIC	60,6	12,8	47,8	235,4	73	72,0
71	MACON	62,0	12,3	49,7	285,2	76	112,7
01	AMBERIEU	72,6			443,8	85	
69	LYON-BRON	47,4	14,7	32,7	299,8	82	96,2
42	ST ETIENNE-BOUTHEON	37,6	16,8	20,8	289,4	107	87,5
38	GRENOBLE-ST GEOIRS	46,8	12,5	34,3	328,8	77	149,2
73	CHAMBERY-AIX*	—	—	—	—	—	—
	BOURG ST MAURICE	108,0	10,7	97,3	308,4	67	131,4
07	COLOMBIER LE JEUNE	31,6	17,9	13,7	516,5	102	306,0
	LANAS**	39,2	23,5	15,7	612,2	99	405,4
26	MONTELIMAR	37,8	22,6	15,2	480,8	102	261,4
	LUS LA CROIX HAUTE	64,0	16,5	47,5	399,9	76	186,6
05	EMBRUN	31,6	21,3	10,3	286,2	82	18,2

Nota : Par défaut, les normales portent sur la période 1971/2000 (\*) Normales portant sur la période 1981/2000. (\*\*) Normales portant sur la période 1991/2000